

**Département : Maine-et-Loire (49)**

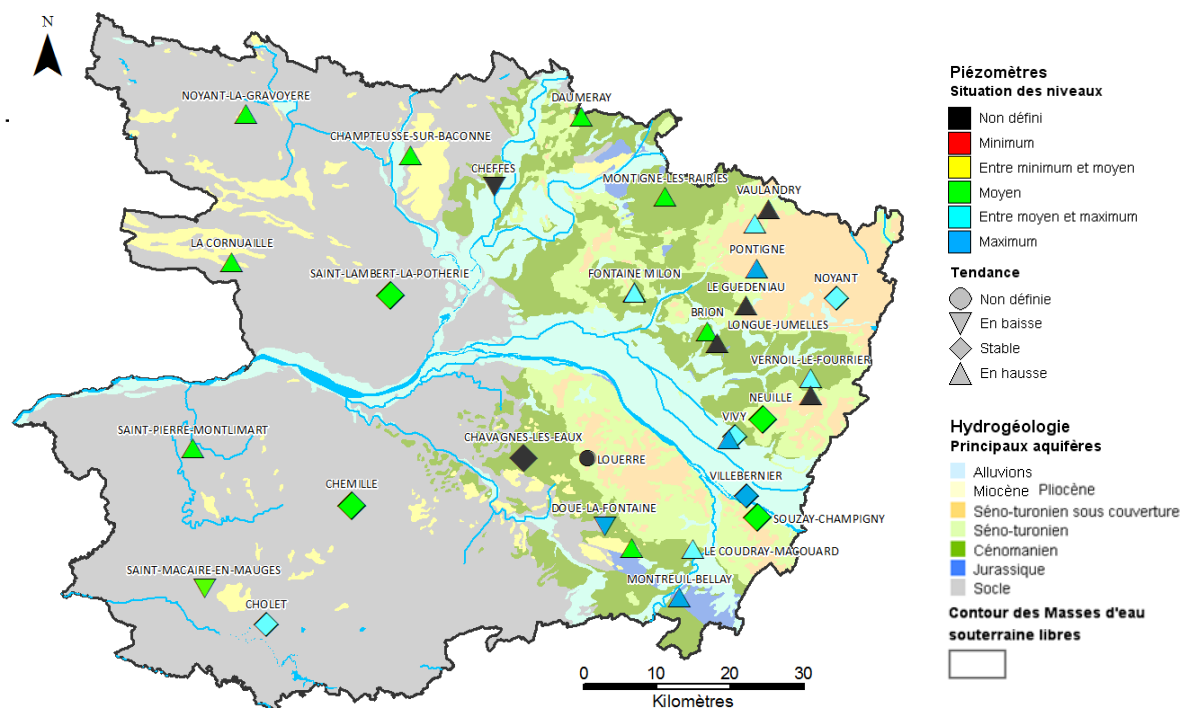
**Date : 1<sup>er</sup> avril 2016**

Le BRGM – Service Géologique Régional des Pays de la Loire – gère depuis 2003 le réseau de suivi piézométrique patrimonial du département du Maine-et-Loire.

Depuis fin octobre 2014, ce réseau comporte 33 ouvrages répartis de manière à suivre les aquifères majeurs à l'échelle départementale et ceux, plus localisés, qui présentent un enjeu particulier (faluns du Miocène, calcaires du Bathonien-Jurassique).

Les données issues de ce réseau sont par ailleurs mises à disposition et téléchargeables sur le site internet public [www.adès.eaufrance.fr](http://www.adès.eaufrance.fr). ADES est la banque nationale d'Accès aux Données sur les Eaux Souterraines.

## Situation piézométrique au 1<sup>er</sup> avril 2016



En mars, la hausse des niveaux piézométriques s'est atténuée pour l'ensemble des nappes observées.

A début avril, la recharge n'est pas terminée mais ralentit nettement pour l'ensemble des nappes suivies. Les niveaux piézométriques sont majoritairement stabilisés ou en hausse et très supérieurs aux niveaux moyens calculés (période 2004-2015).



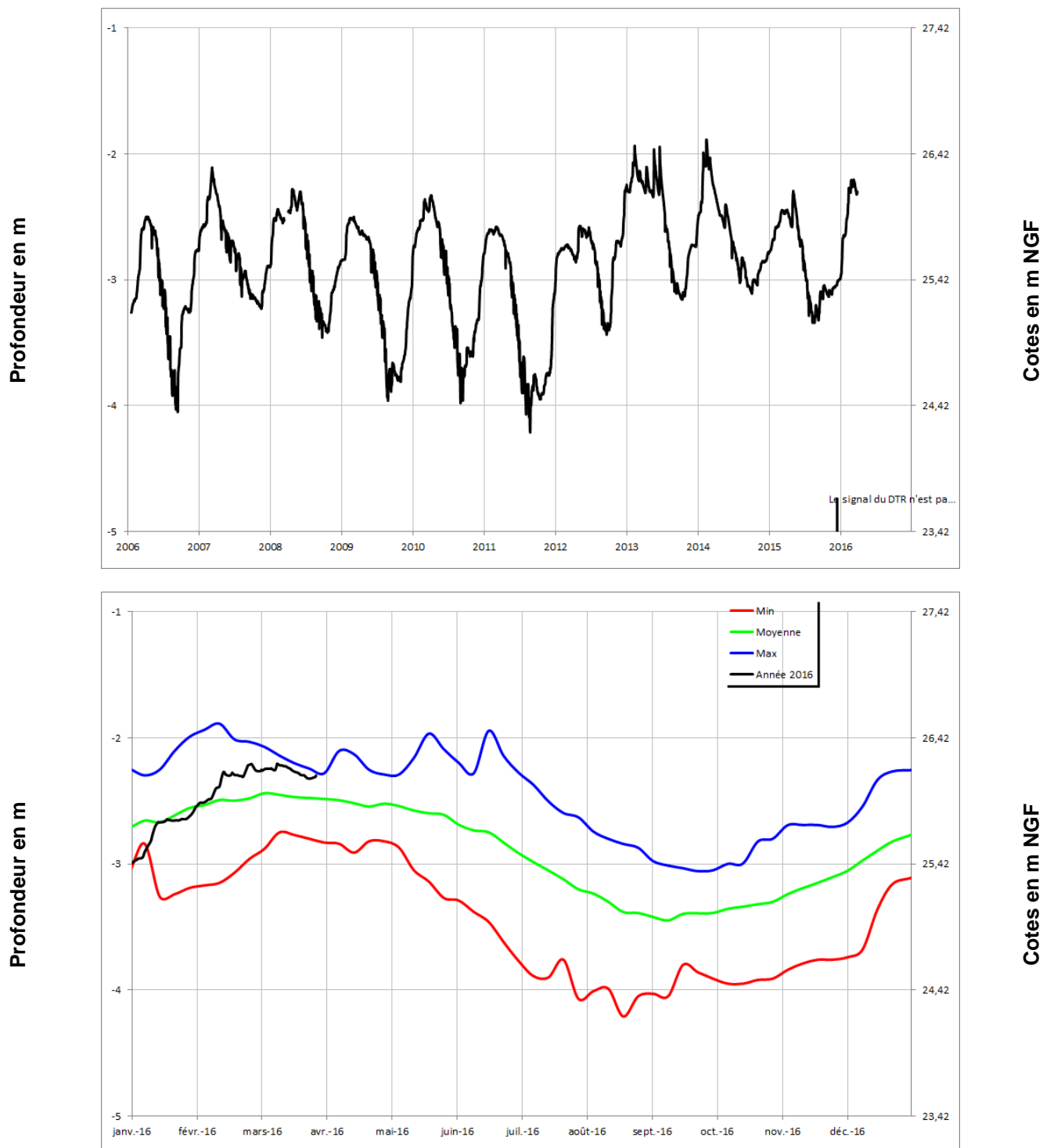
## Chroniques piézométriques au 1<sup>er</sup> avril 2016

Seules les chroniques permettant d'illustrer la situation sont reportées.

L'ensemble des données de suivi de ce réseau est consultable et téléchargeable sur : [www.ades.eaufrance.fr](http://www.ades.eaufrance.fr).

Alluvions de la Loire

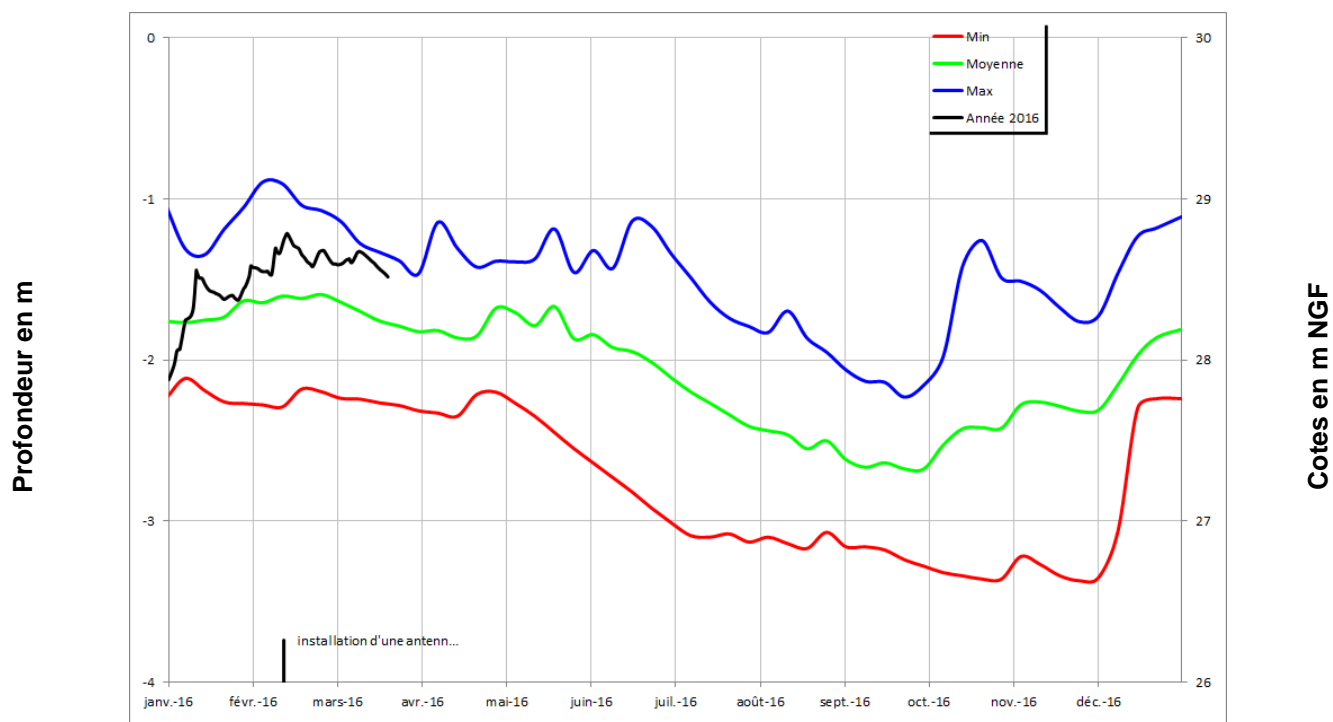
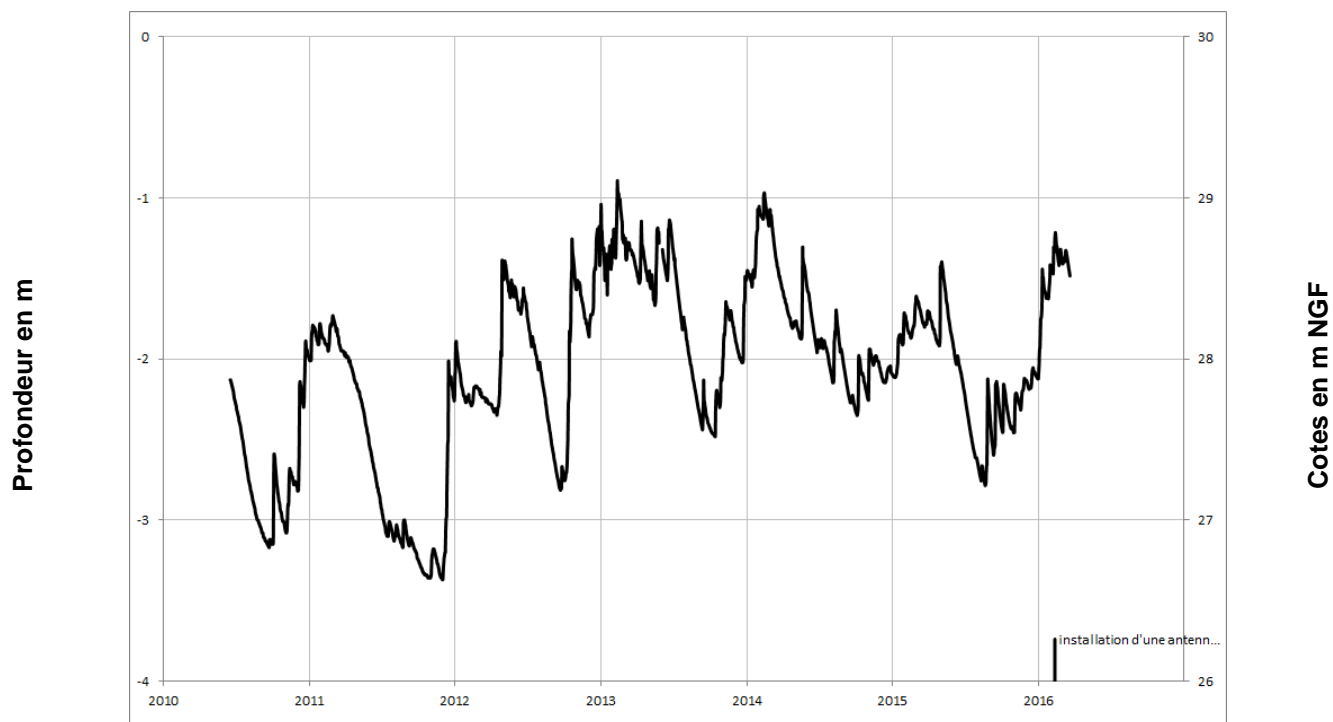
### VILLEBERNIER 04854X0257/PZ





Alluvions de la Loire

**VIVY**  
**04854X0296/P**

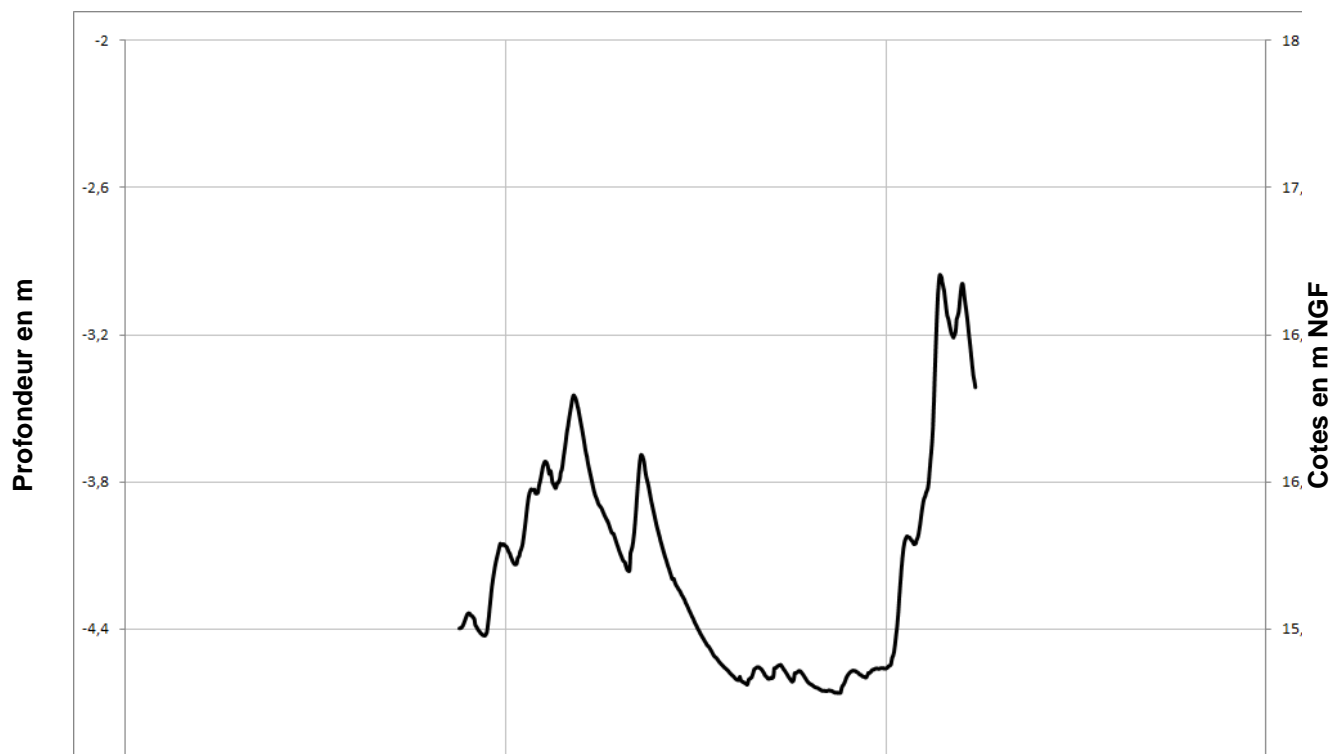




Alluvions de la Sarthe

## CHEFFES

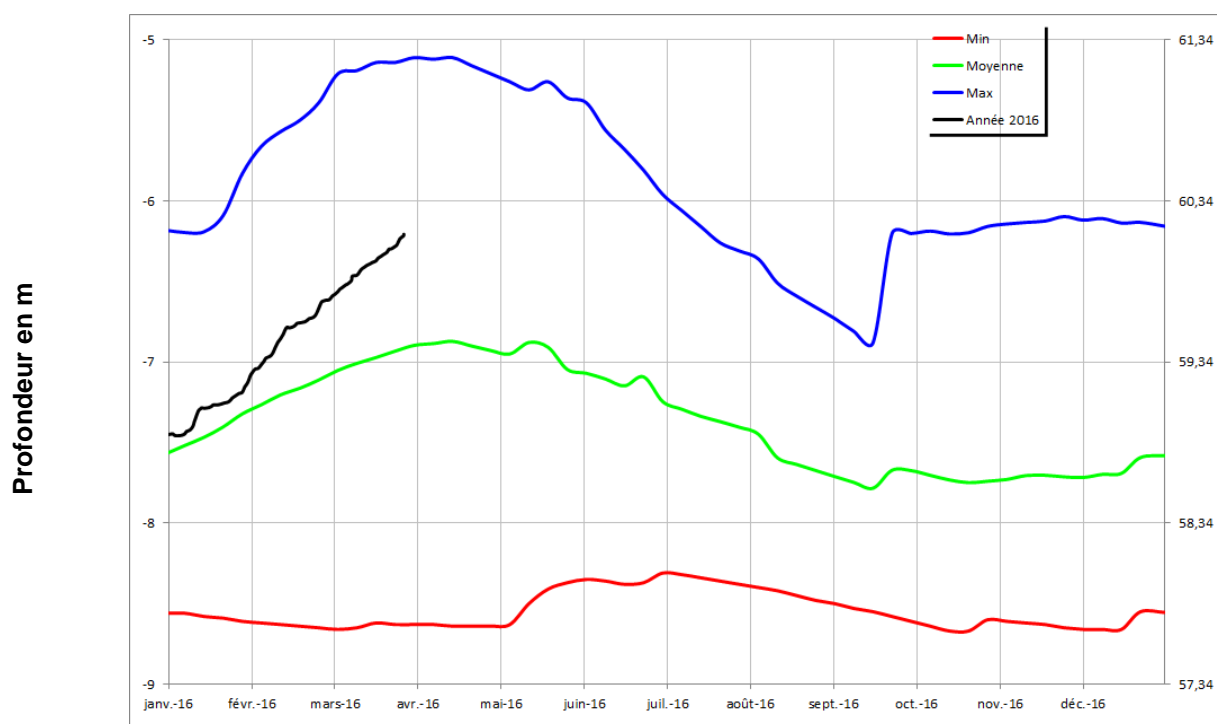
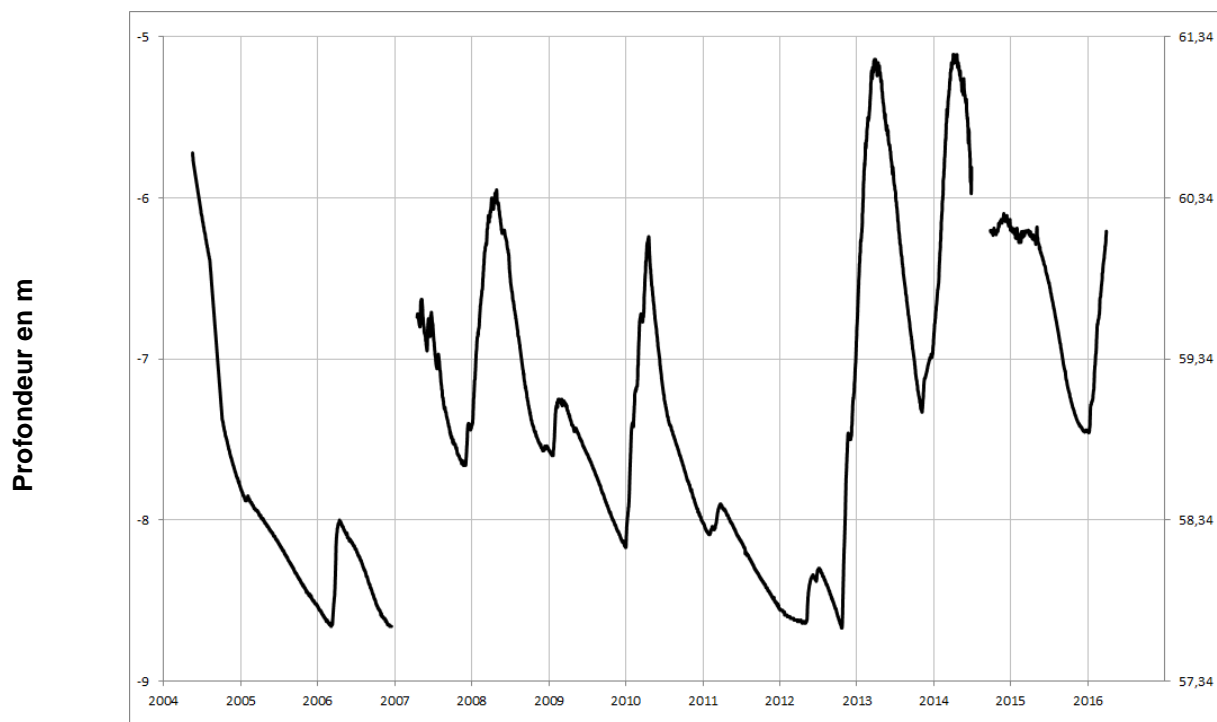
### 04233X0066/P





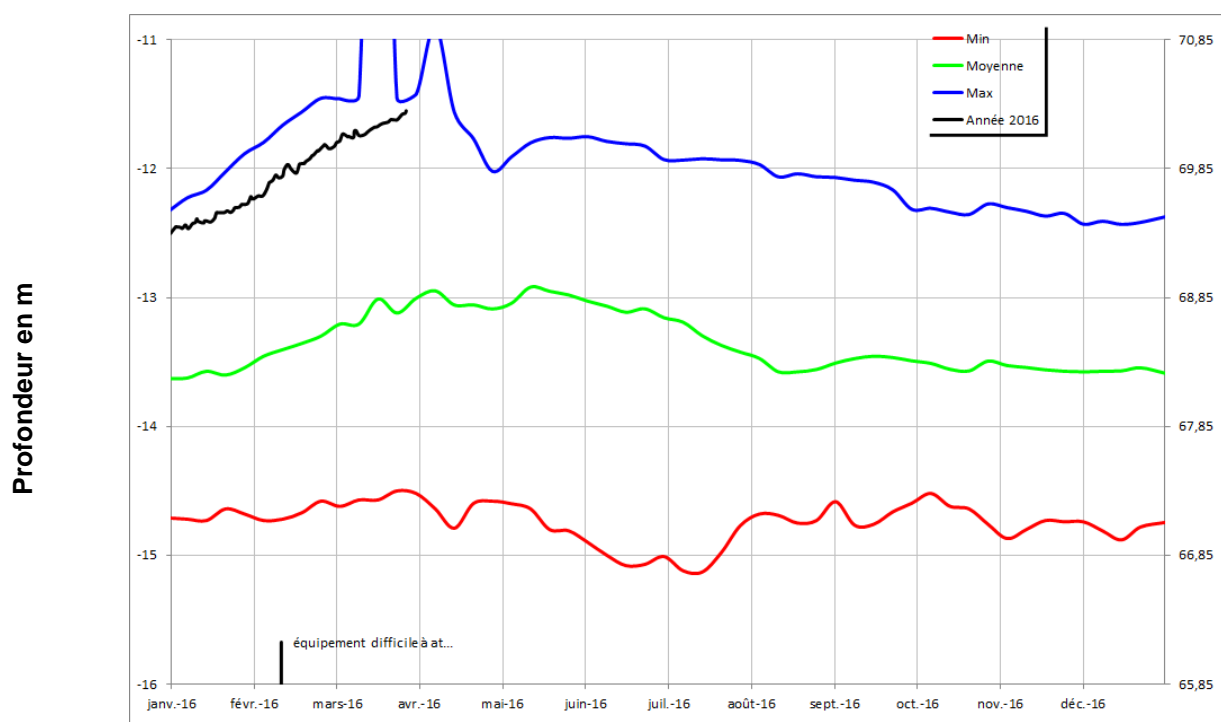
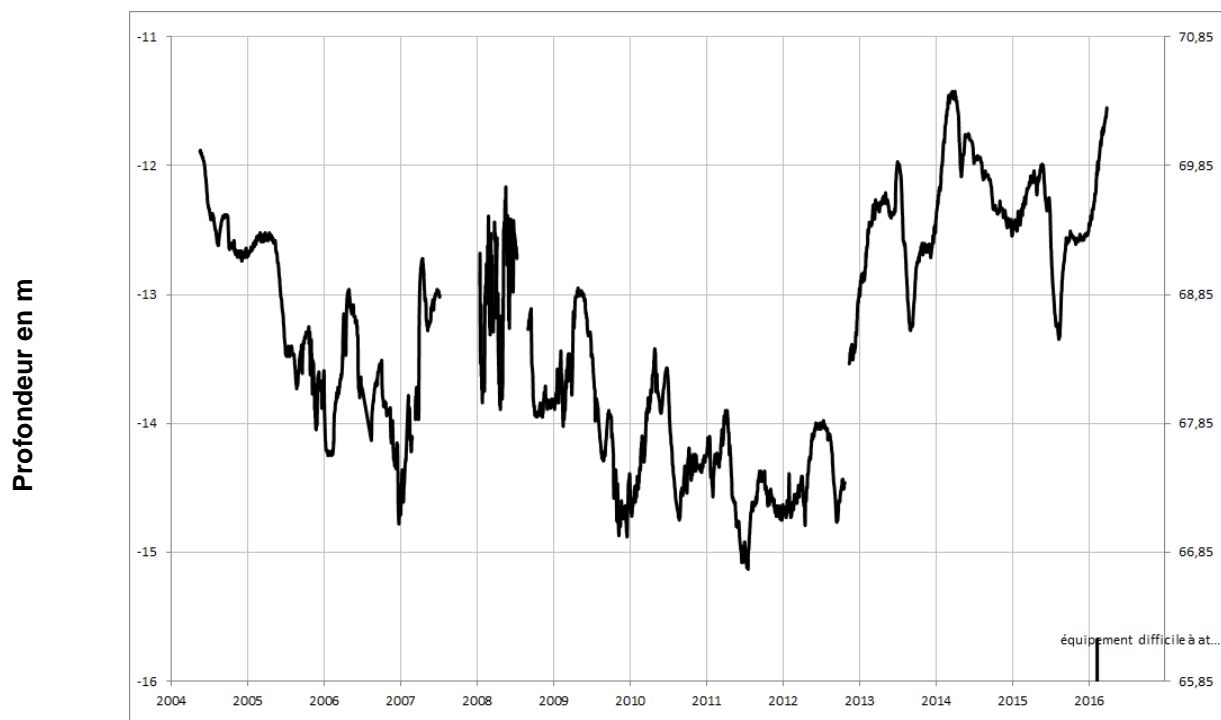
Miocène (Faluns)

## DOUE LA FONTAINE 04856X0084/F



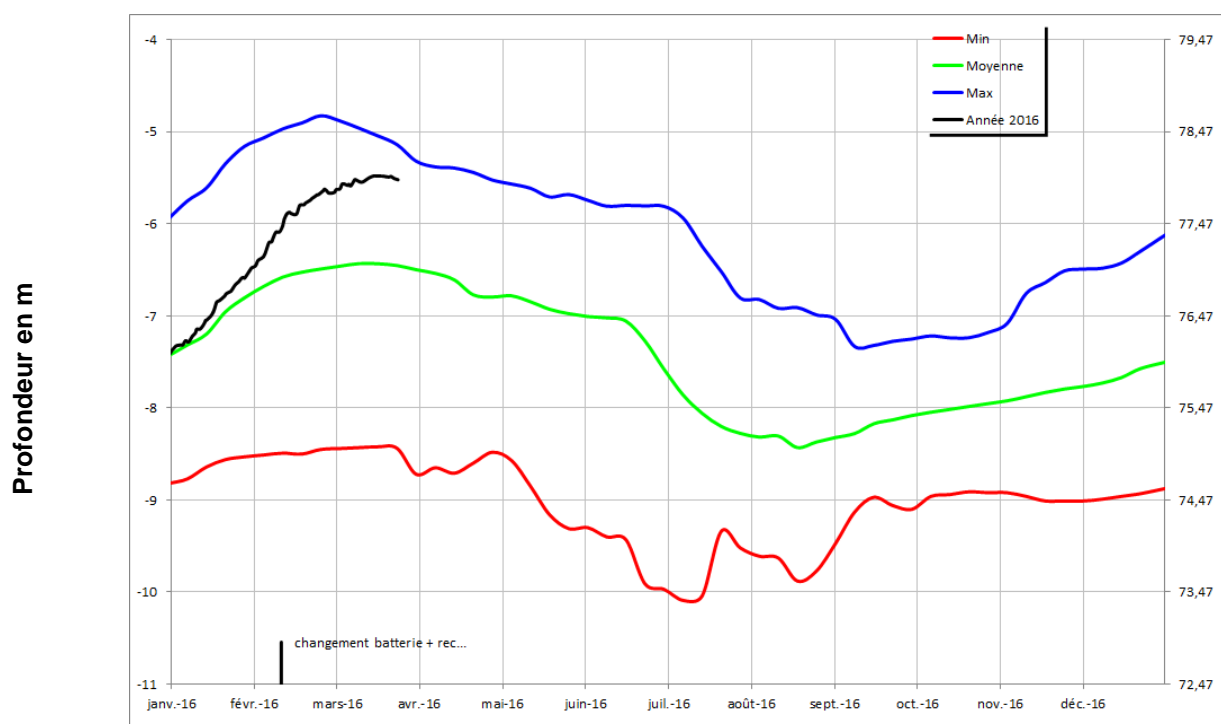
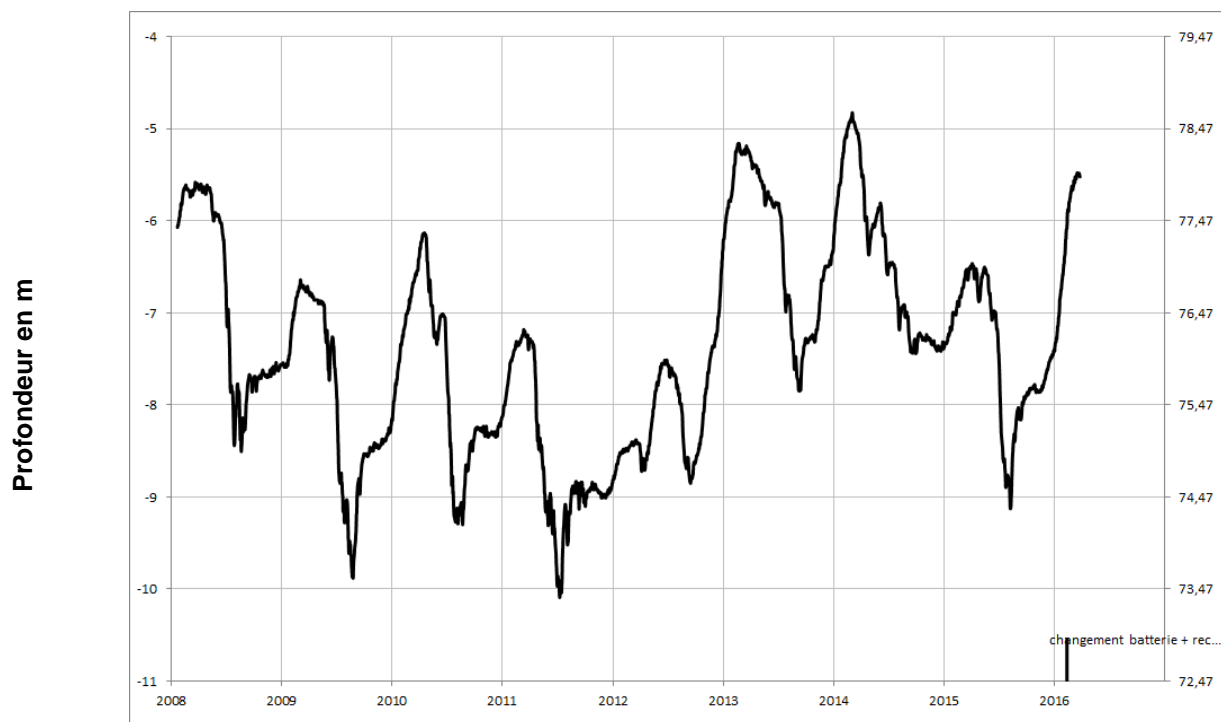
Séno-Turonien

# **PONTIGNE** **04248X0022/F**



Séno-Turonien

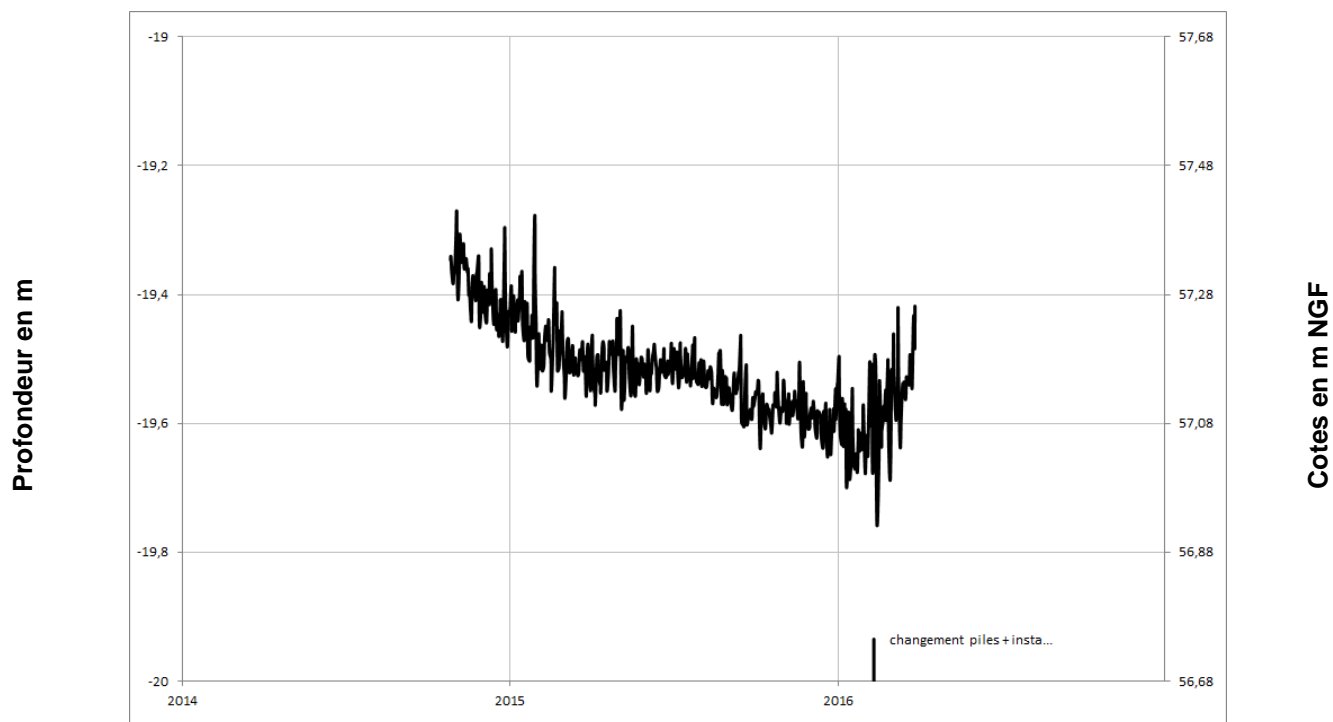
# **NOYANT** **04562X0074/PZ**





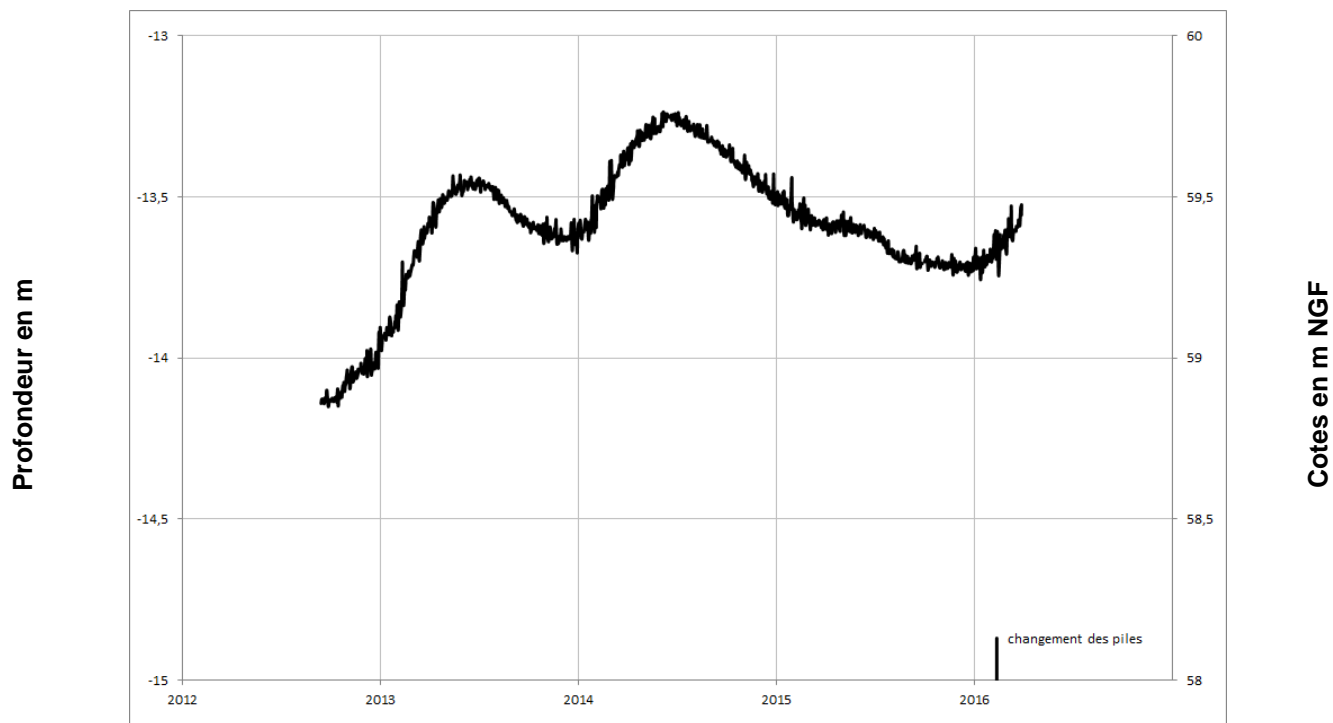
Séno-Turonien

# **VAULANDRY** **04248X0053/PZ**



Séno-Turonien

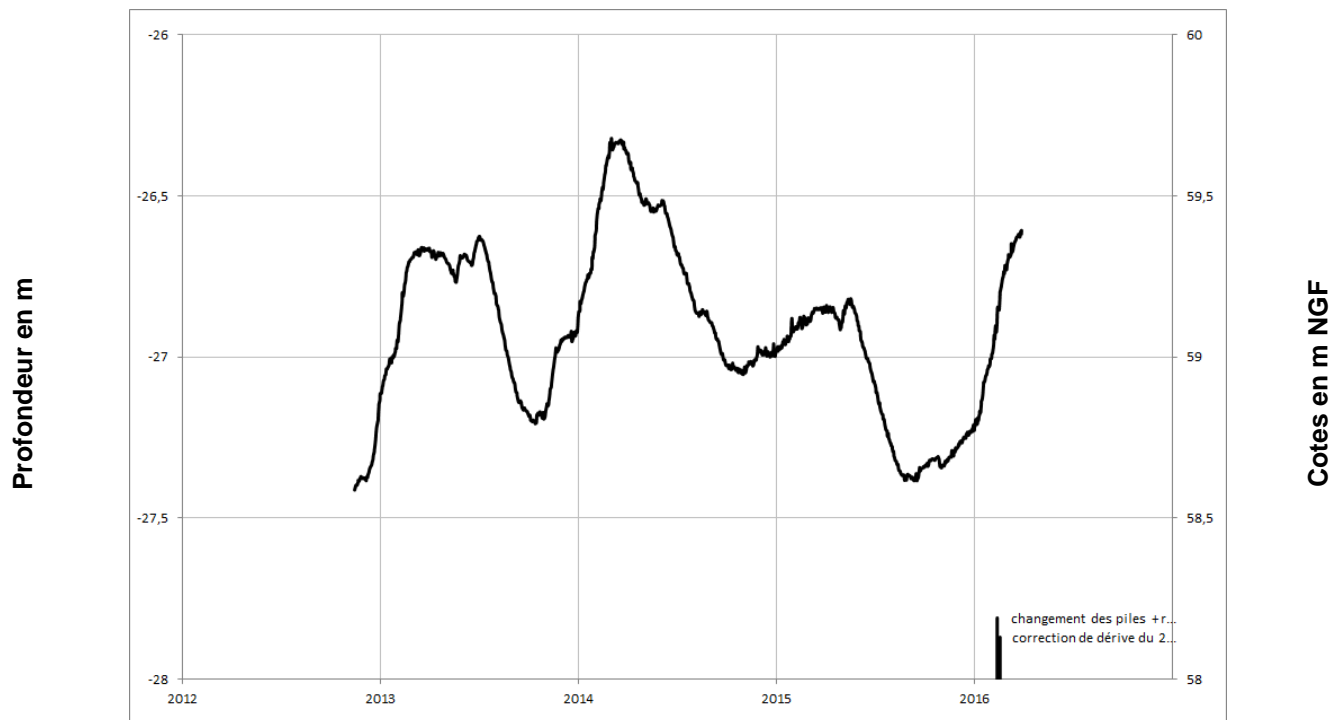
# **LE GUEDENIAU** **04554X0026/PZ**





Séno-Turonien

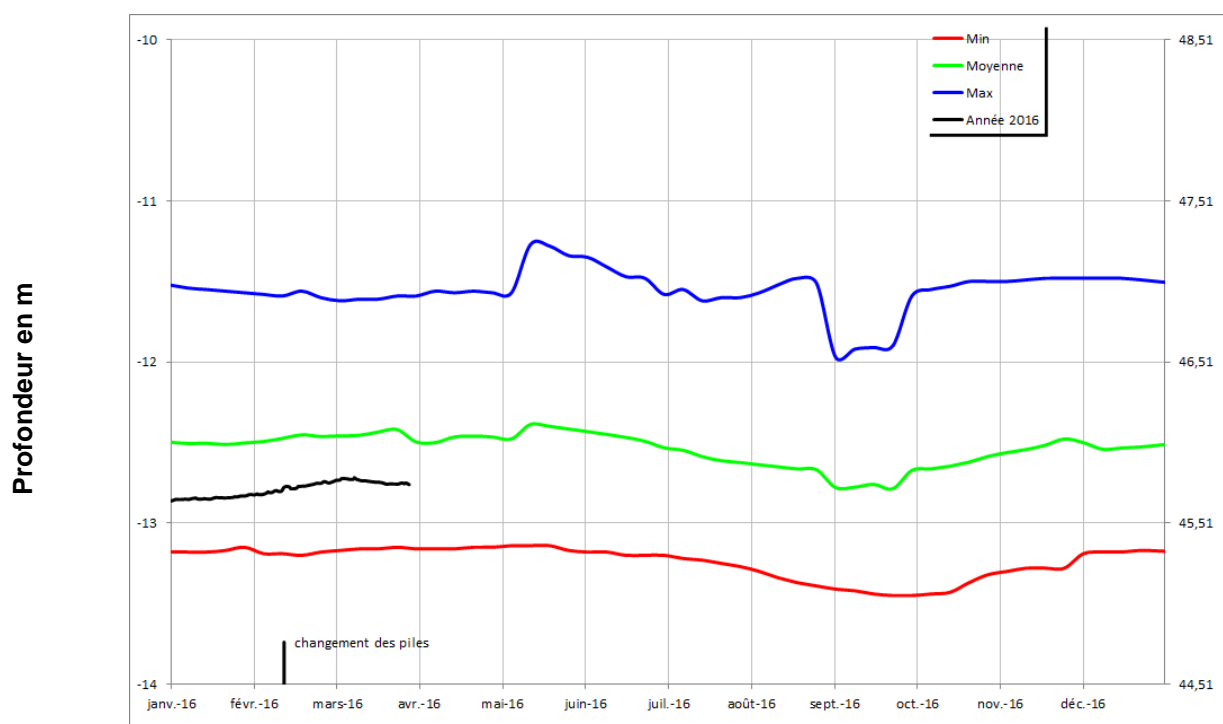
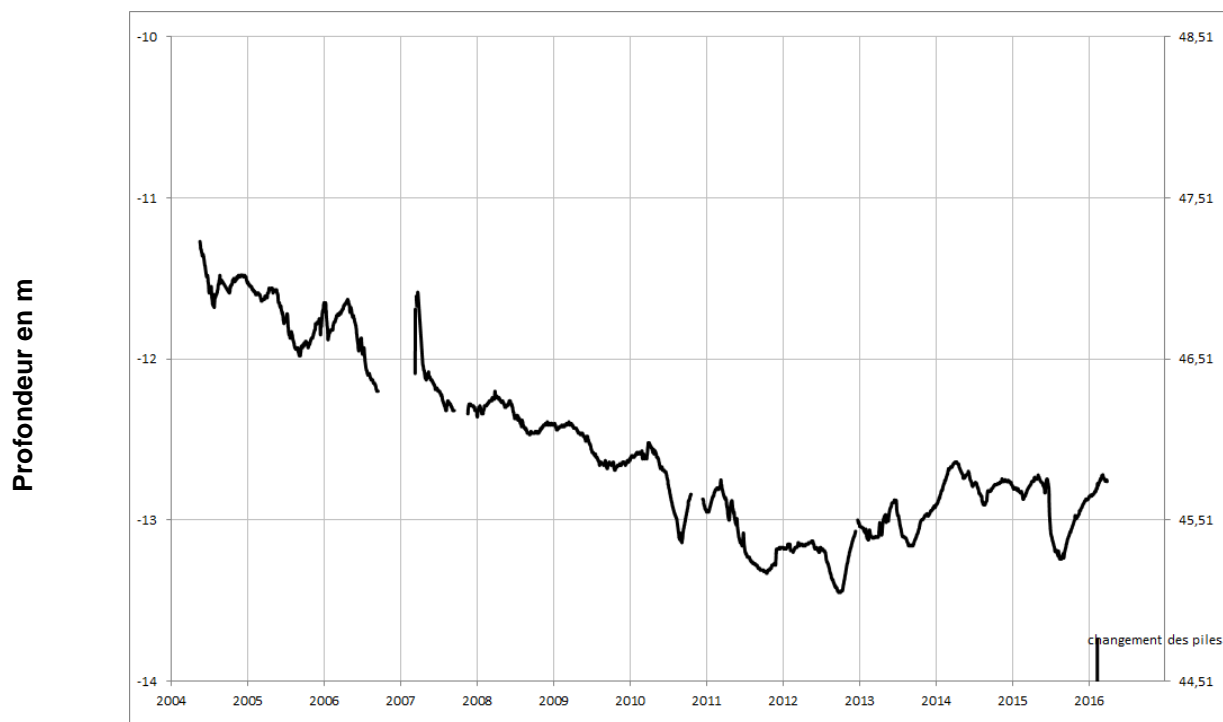
# Vernoil-le-Fourrier 04565X0076/PZ





Séno-Turonien

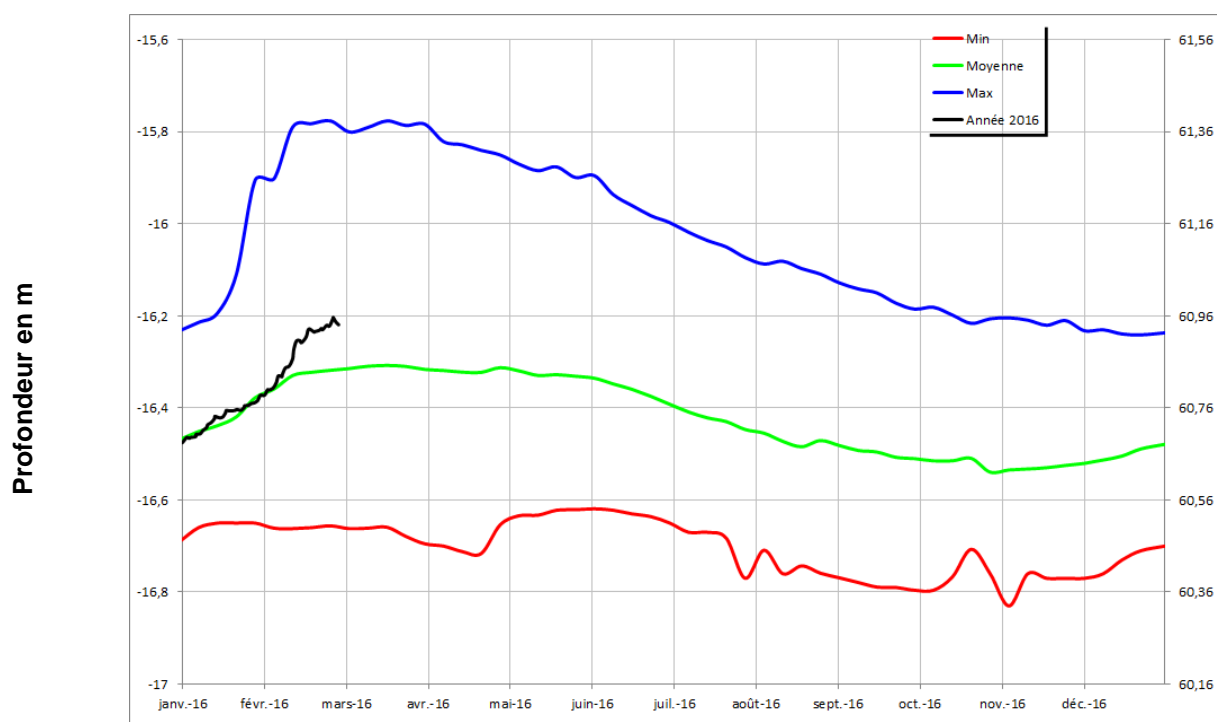
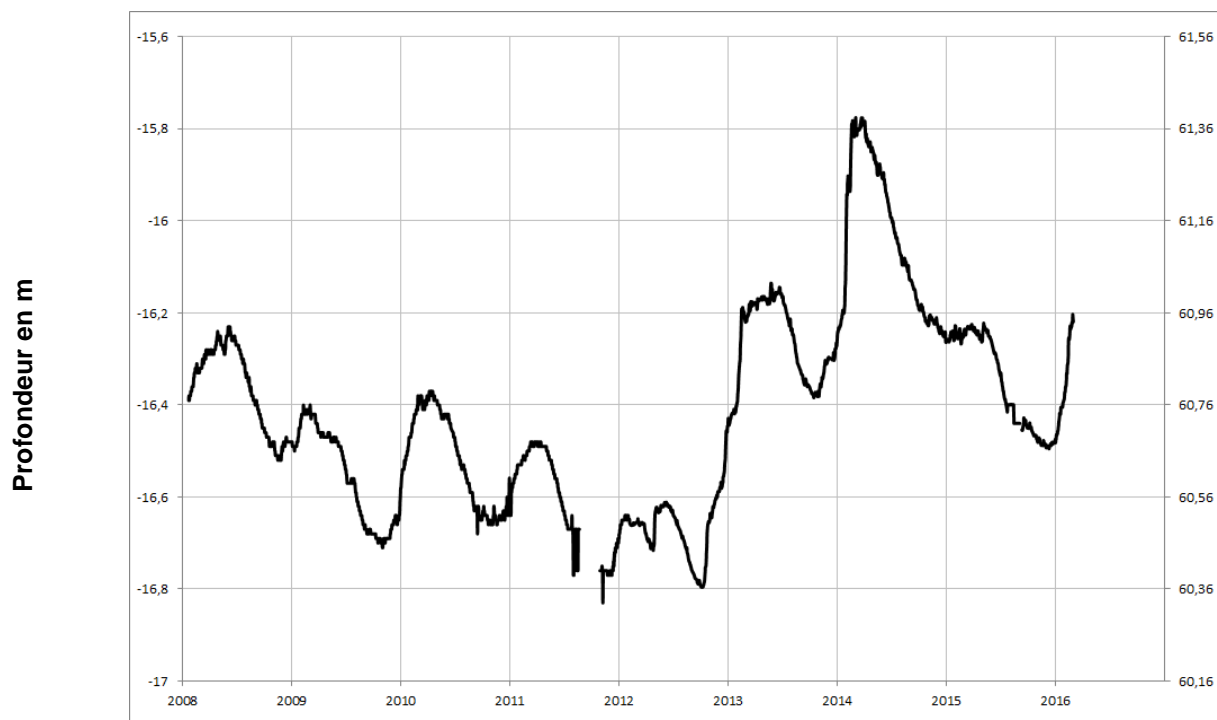
# **NEUILLE** **04558X0072/AEP**





Séno-Turonien

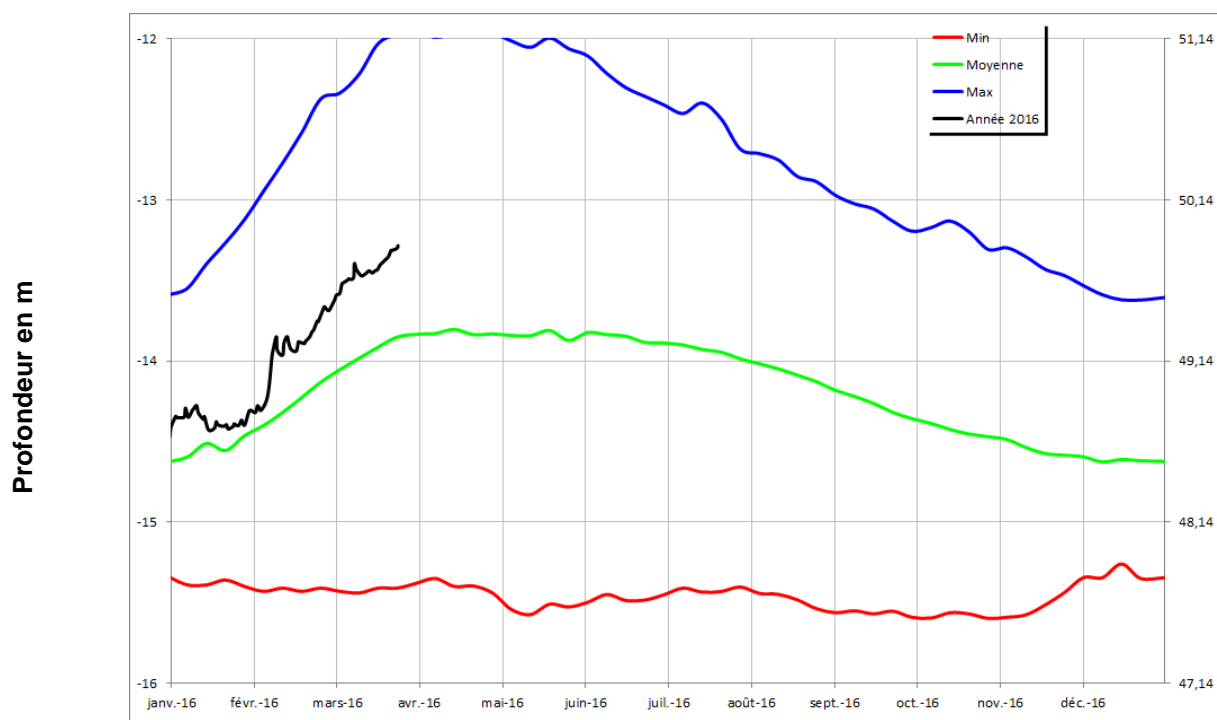
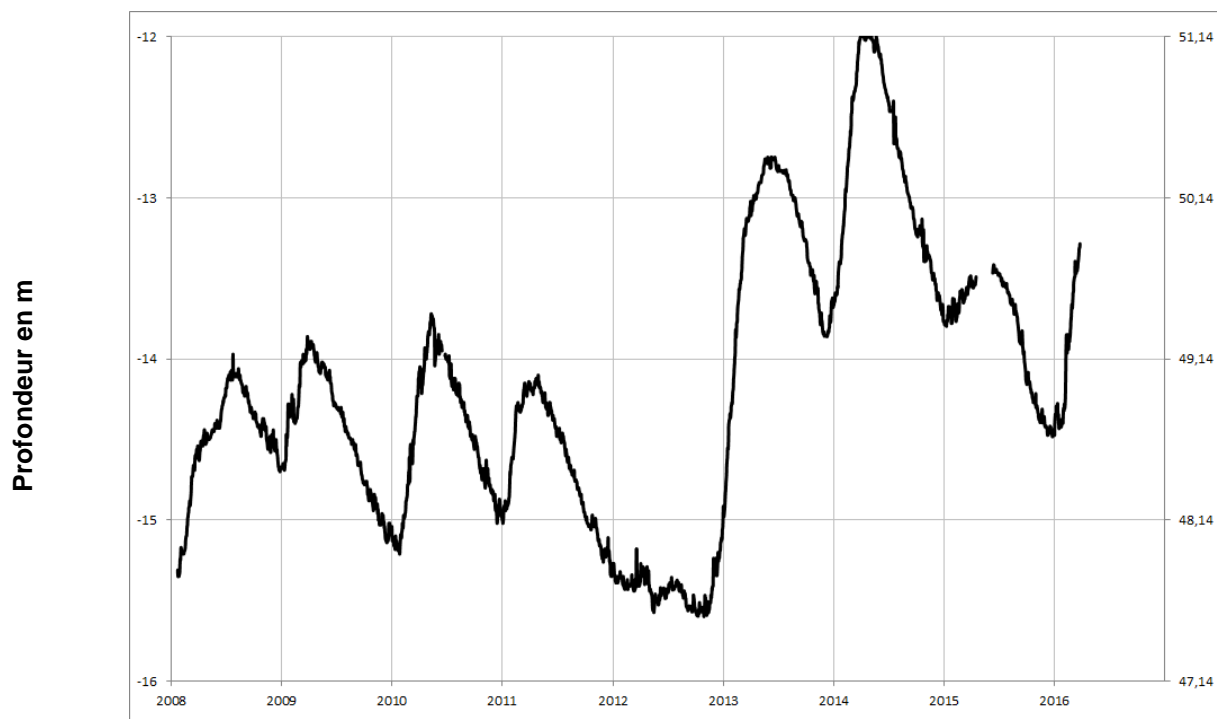
## LOUERRE 04851X0091/PZ





Cénomaniens (sables)

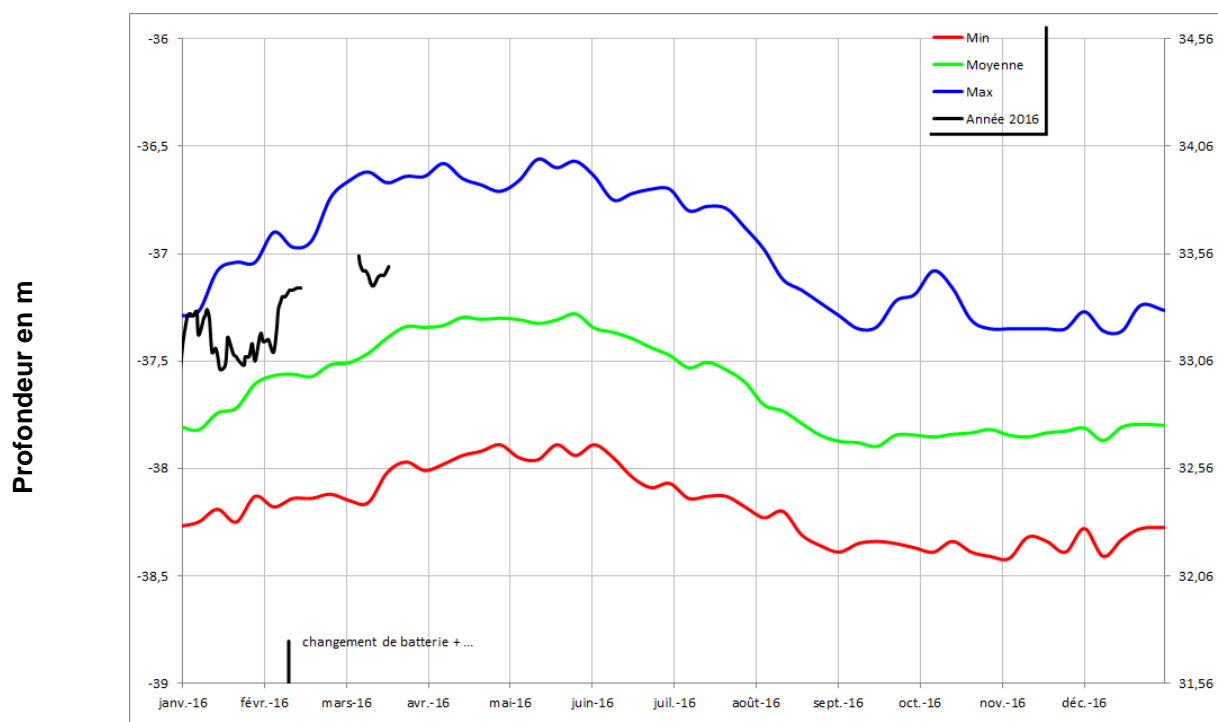
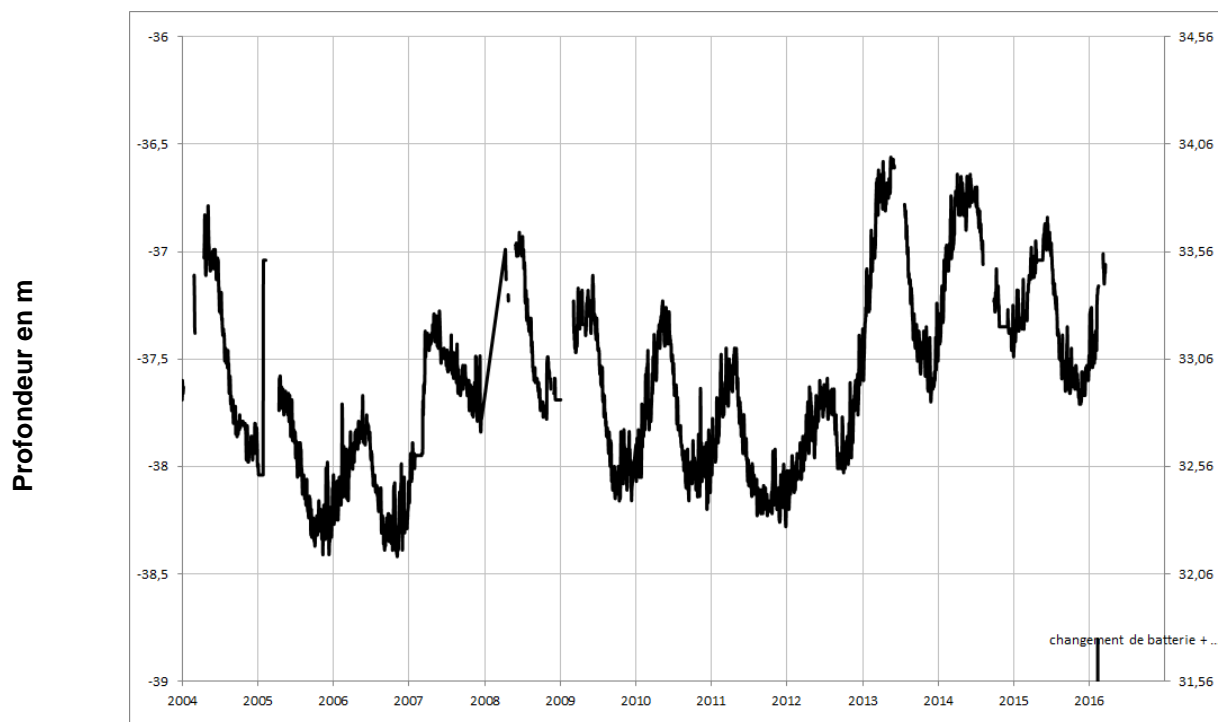
## DAUMERAY 03925X0017/PZ



Cénomaniens (sables)

## MONTIGNE LES RAIRIES

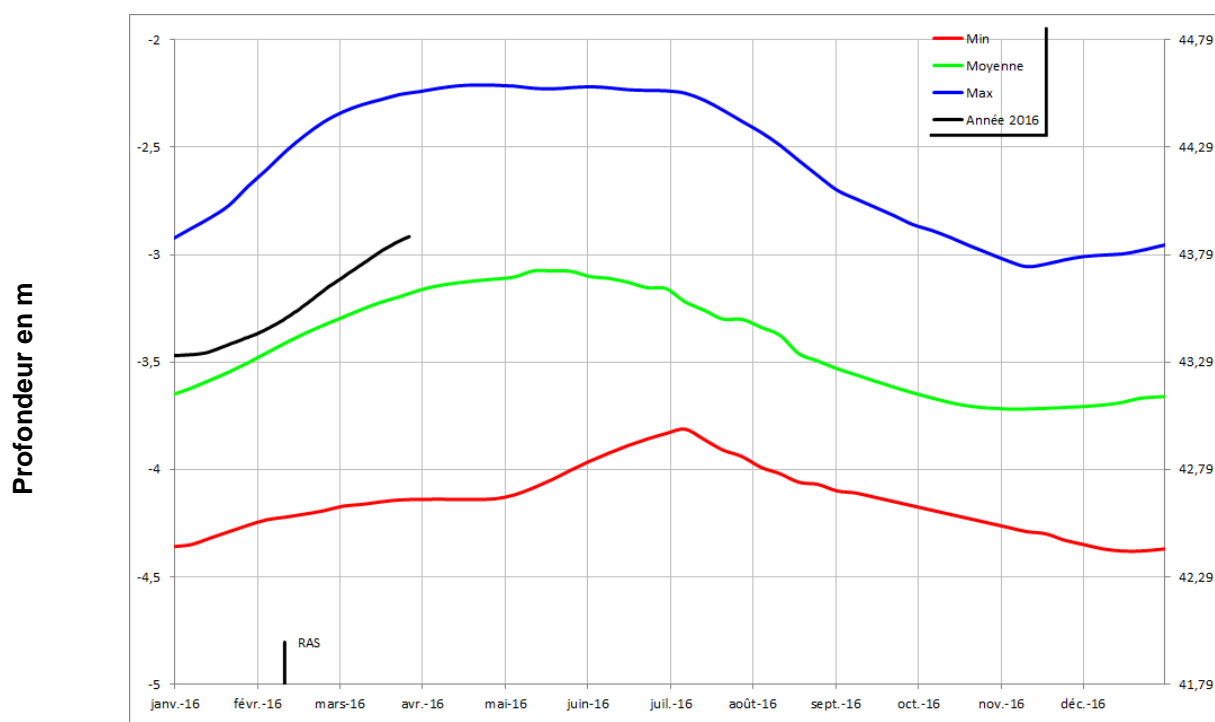
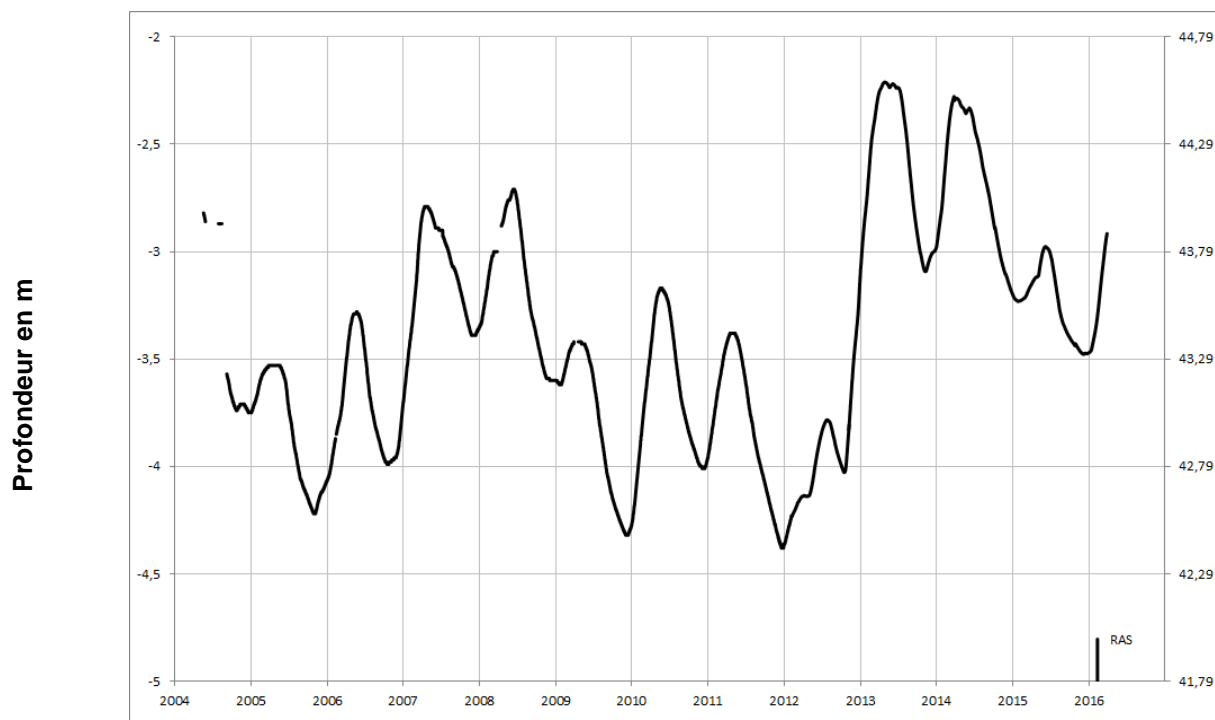
04242X0053/F





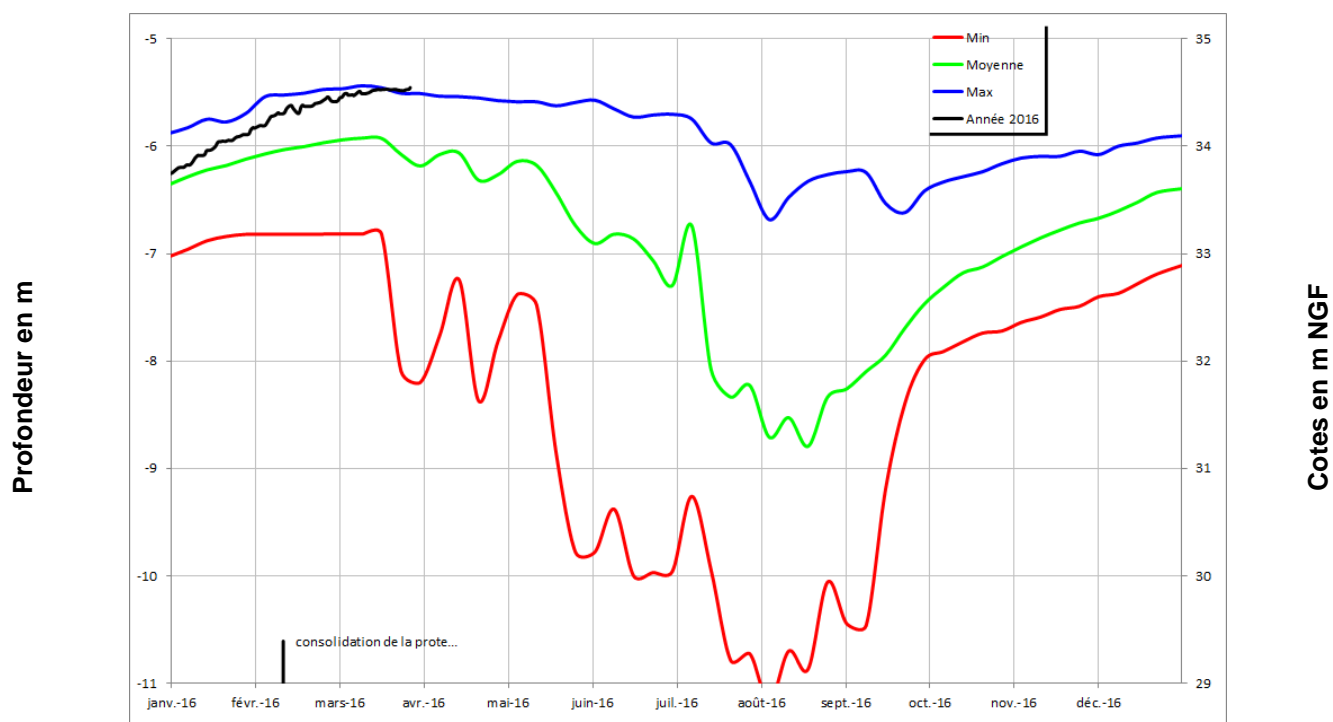
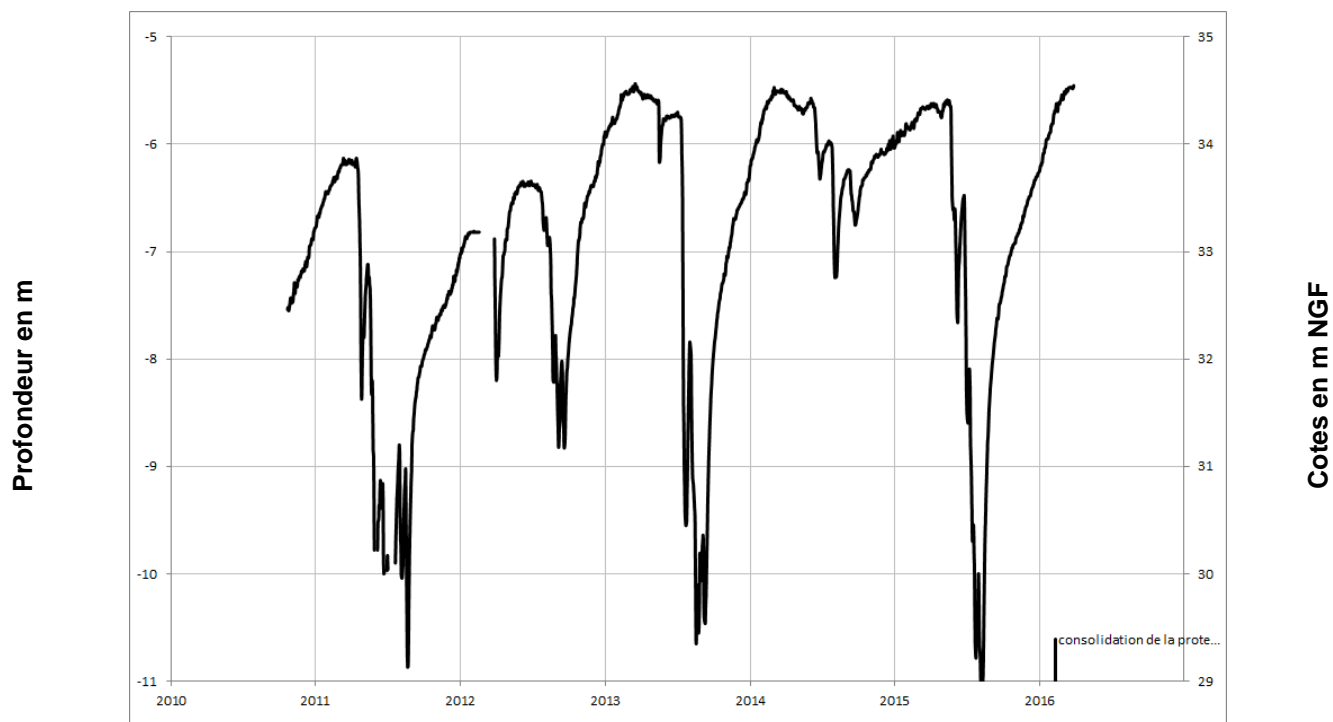
Cénomaniens (sables)

# **BRION** **04553X0023/F**



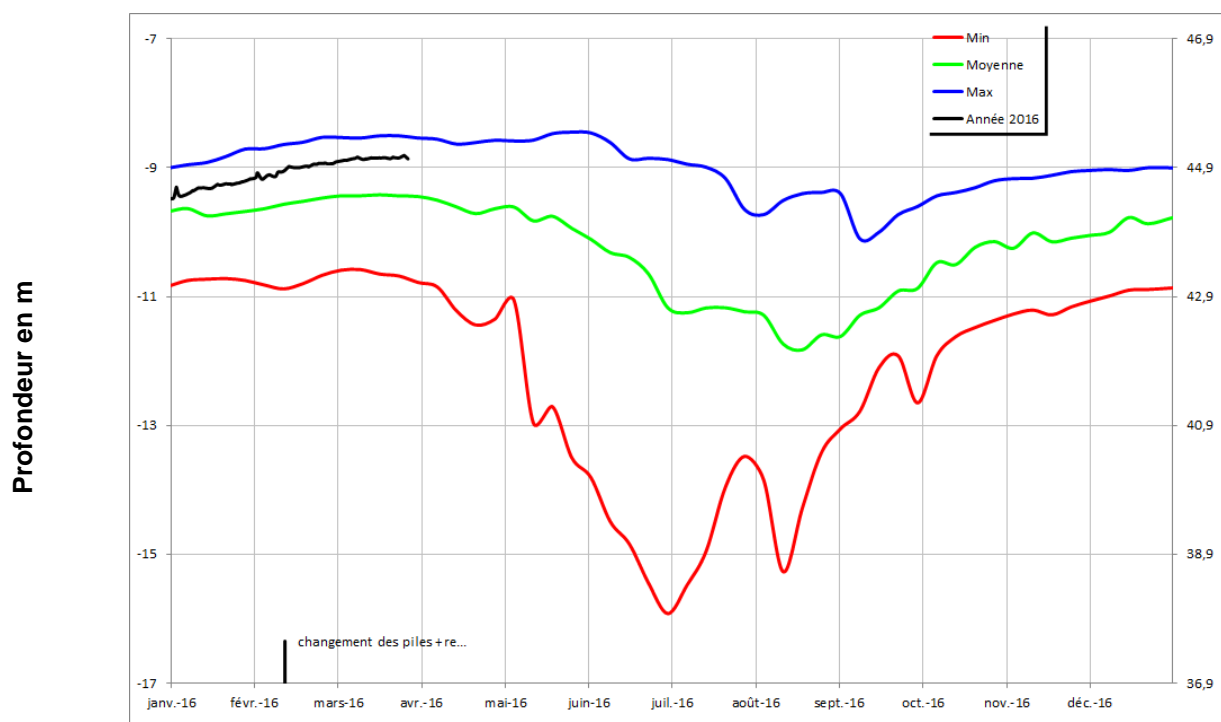
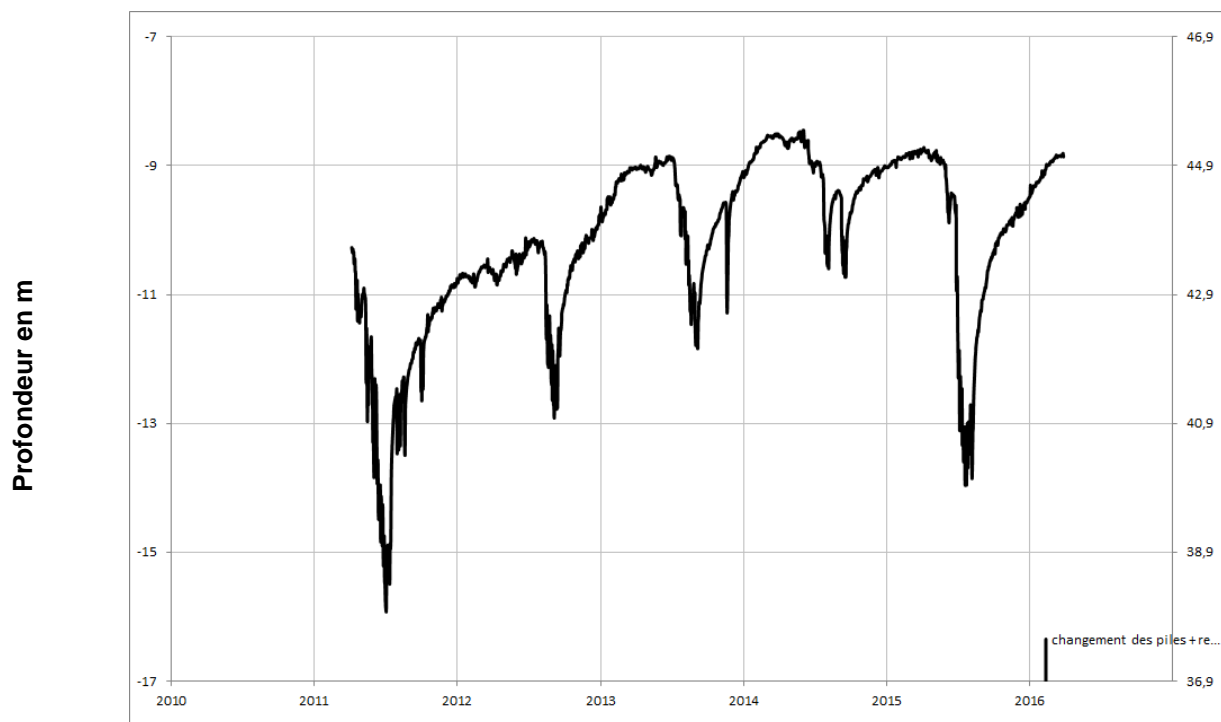
Cénomaniens (sables)

## FONTAINE MILON 04552X0110/PZ



Cénomaniens (sables)

# VERNOIL-LE-FOURRIER 04565X0077/PZ1



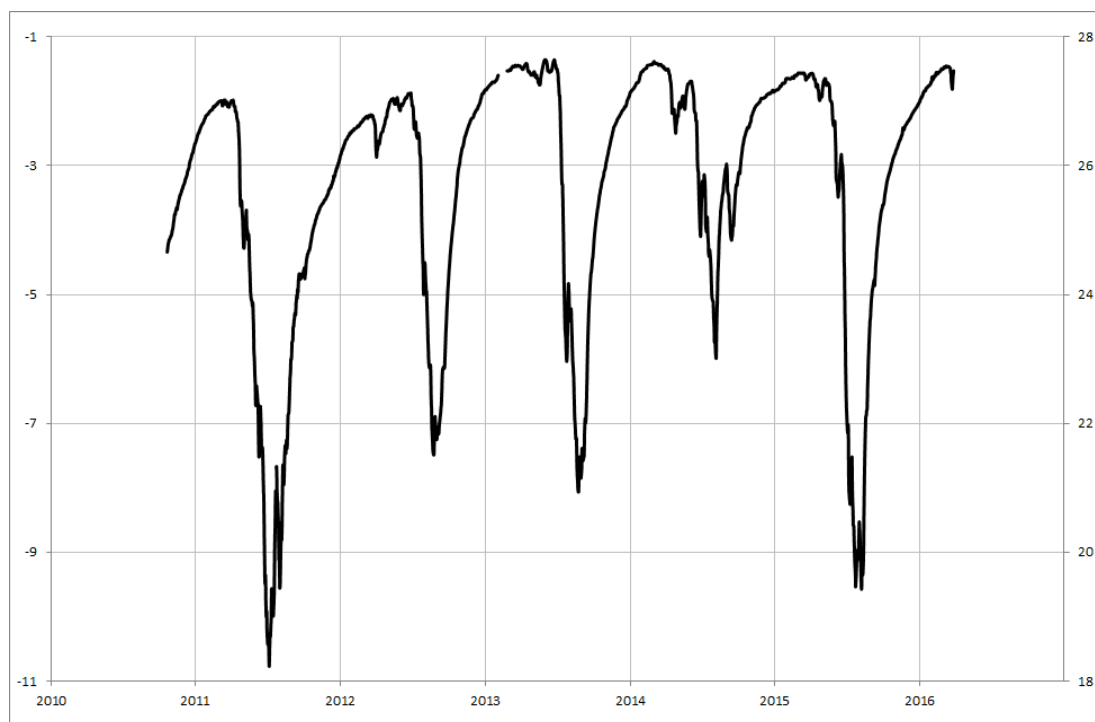




Cénomaniens (sables)

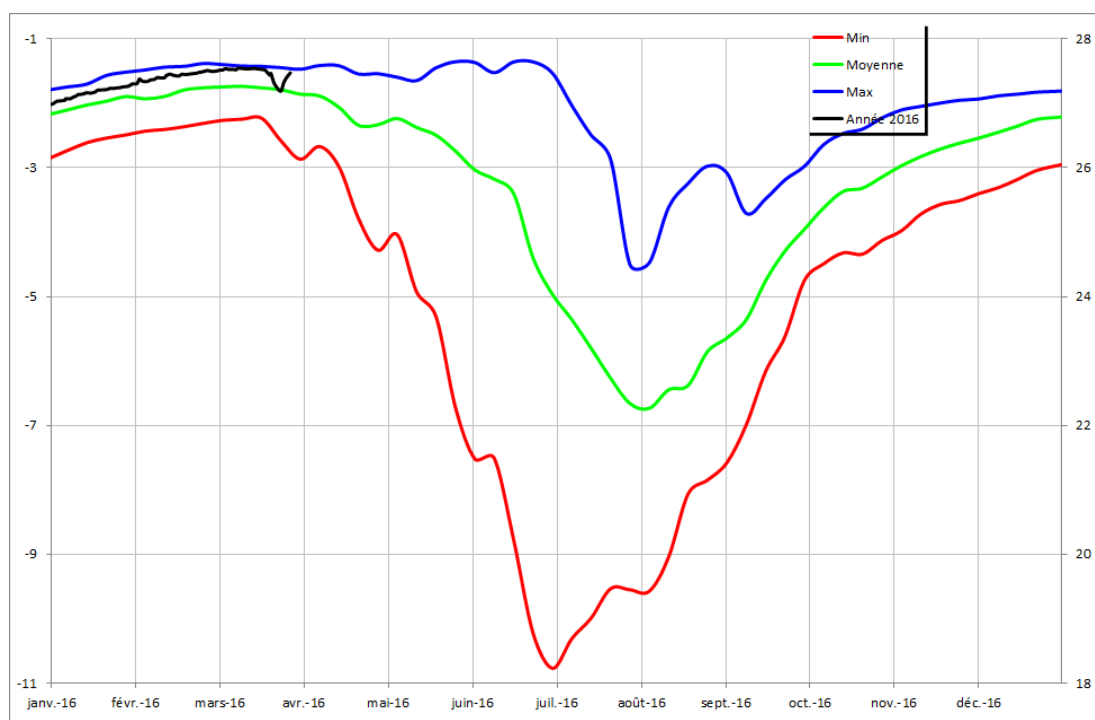
**VIVY**  
**04854X0282/PZ**

Profondeur en m



Cotes en m NGF

Profondeur en m

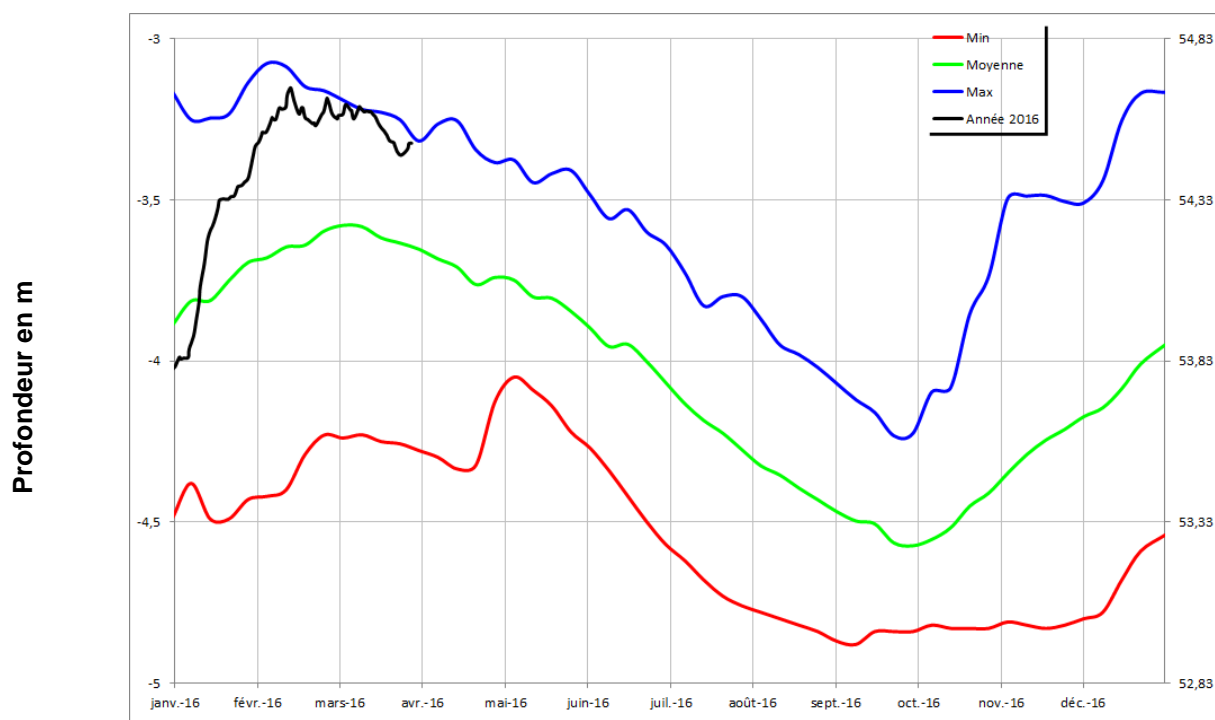
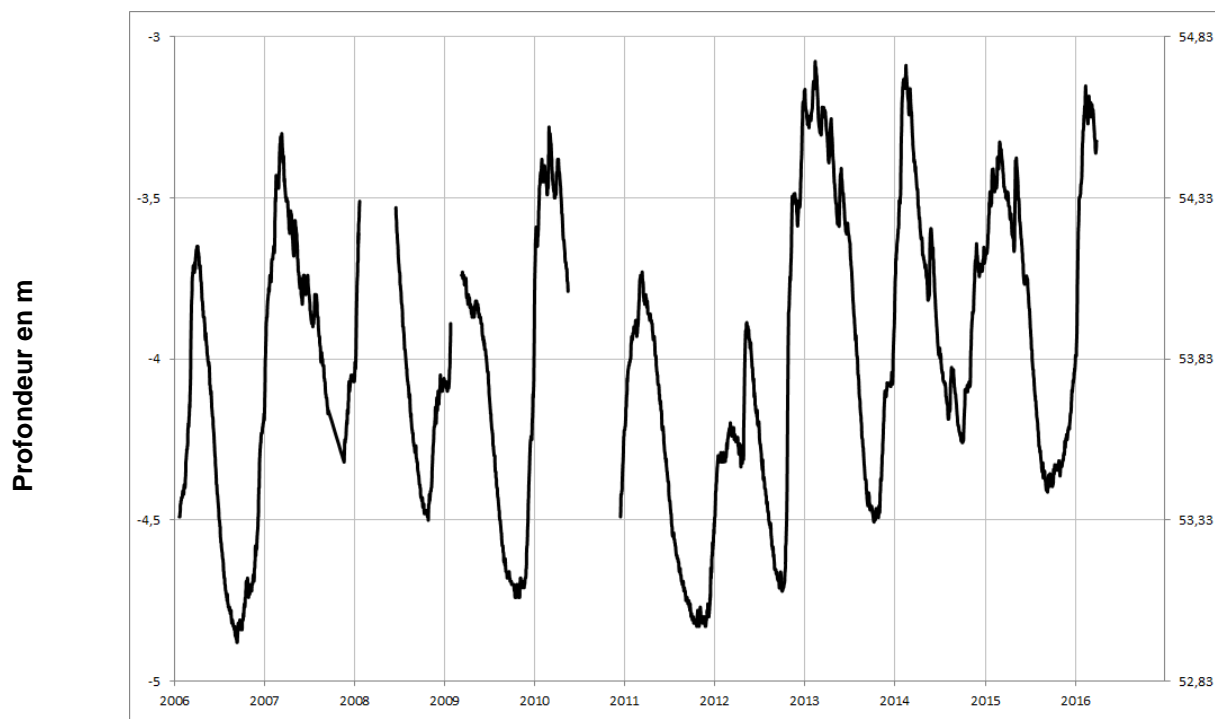


Cotes en m NGF



Cénomaniens (sables)

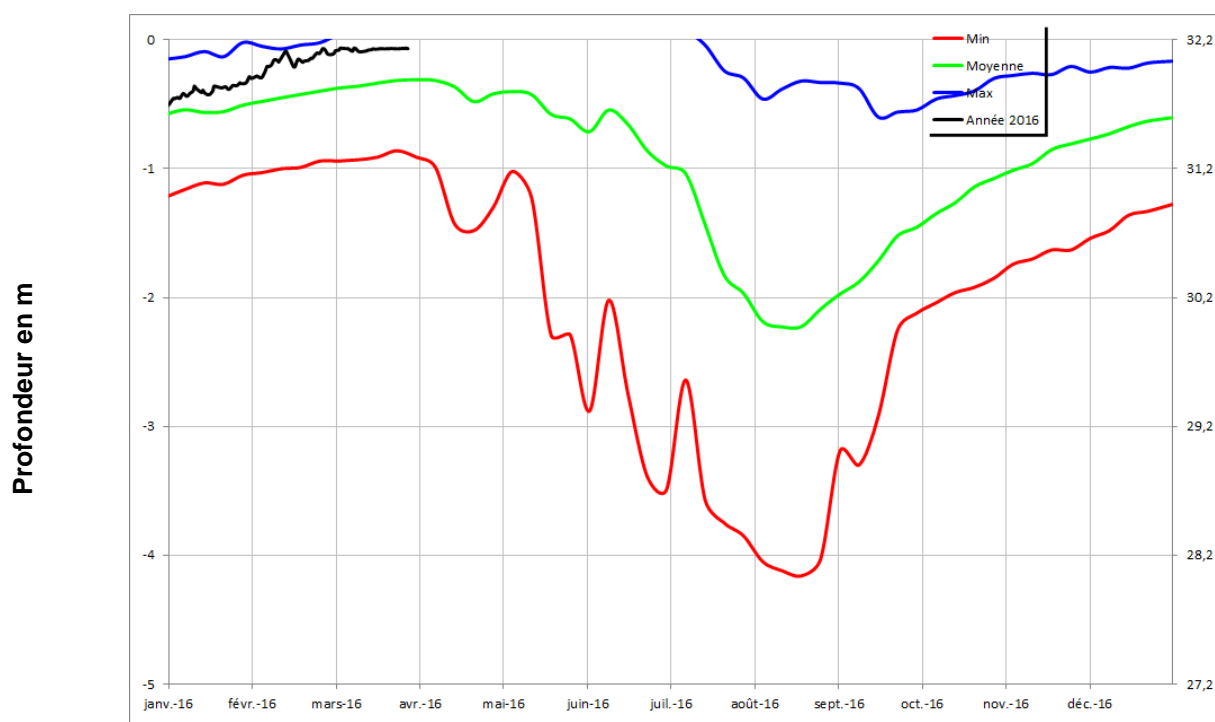
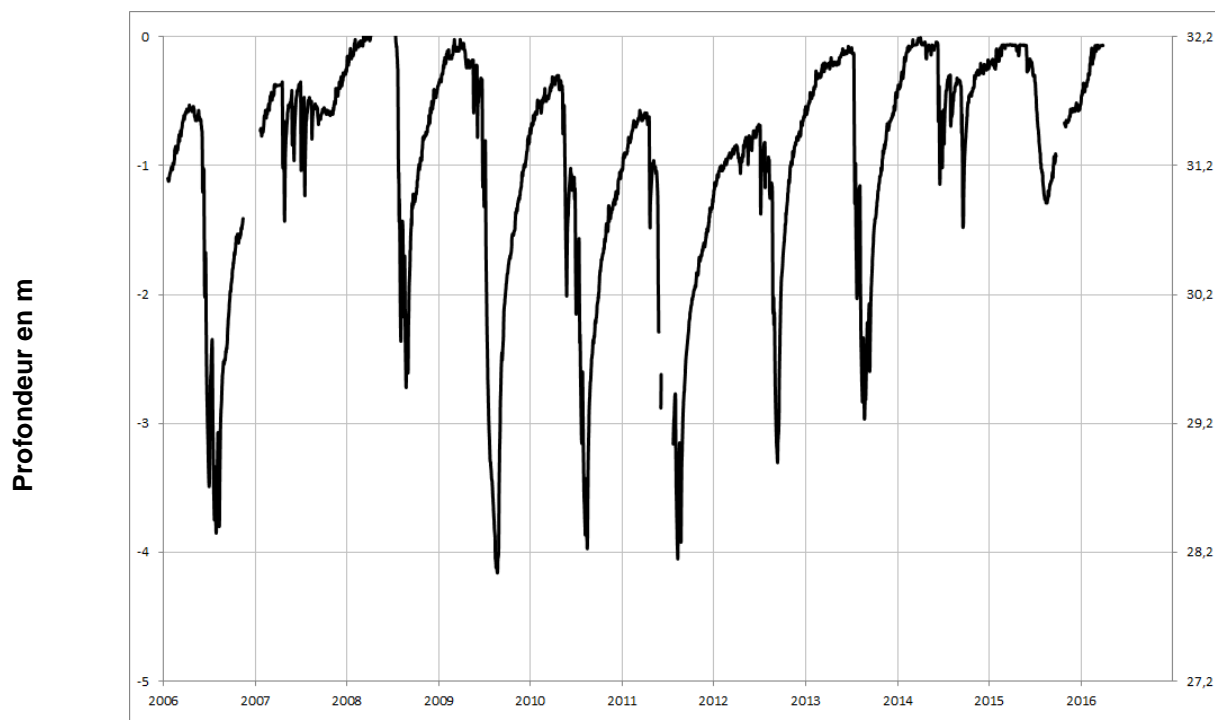
## DOUE LA FONTAINE 04855X0077/PZ





Cénomaniens (sables)

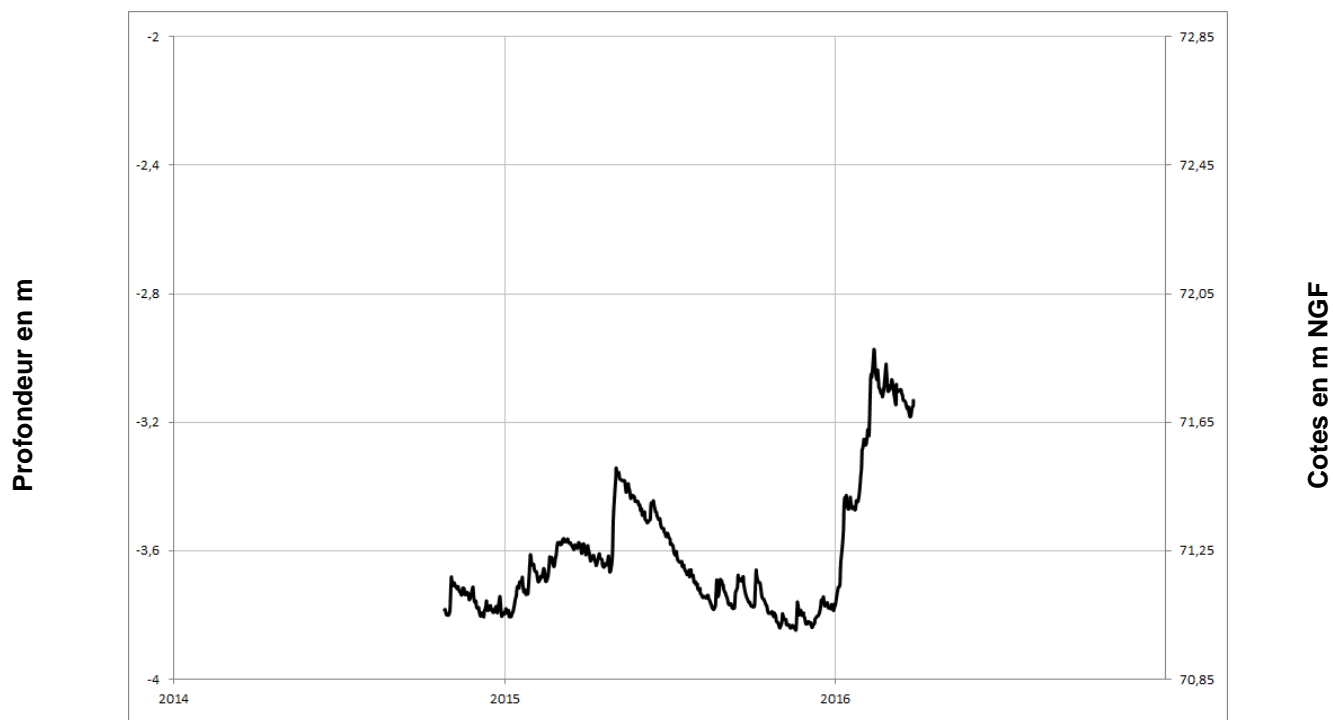
## COUDRAY MACOUARD 04857X0024/F1993





Cénomaniens (sables)

## **CHAVAGNES** **04844X0081/PZ**





Cénomaniens (sables)

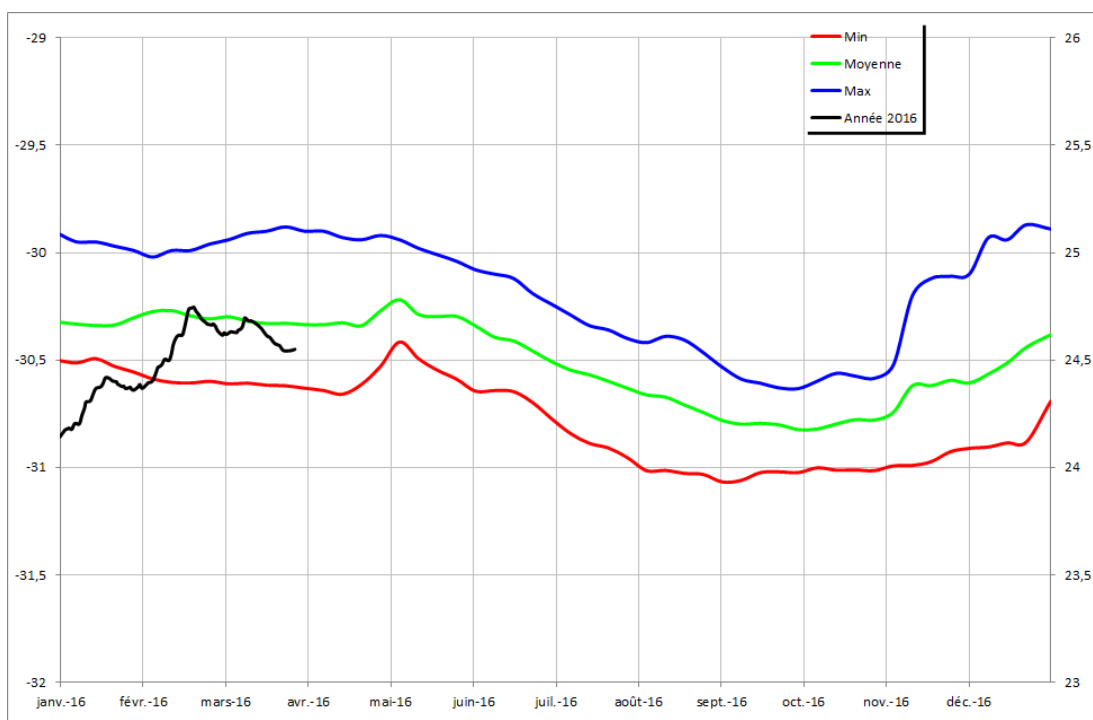
## SOUZAY 04858X0135/PZ

Profondeur en m



Cotes en m NGF

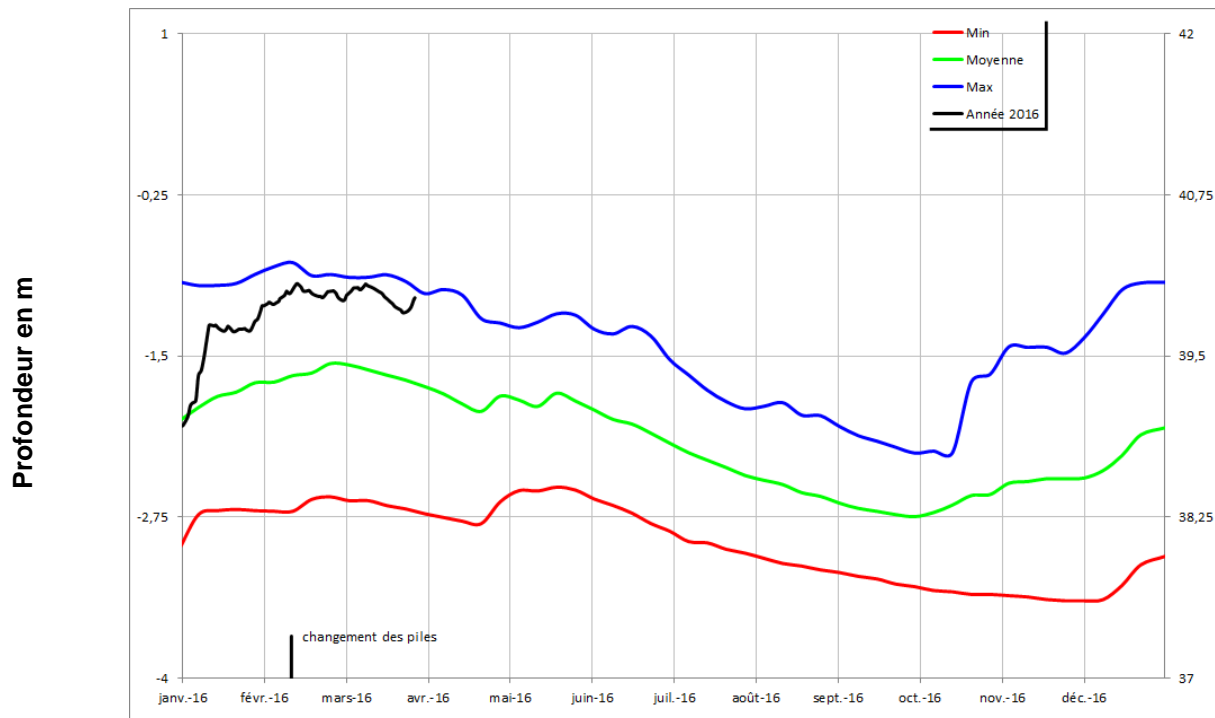
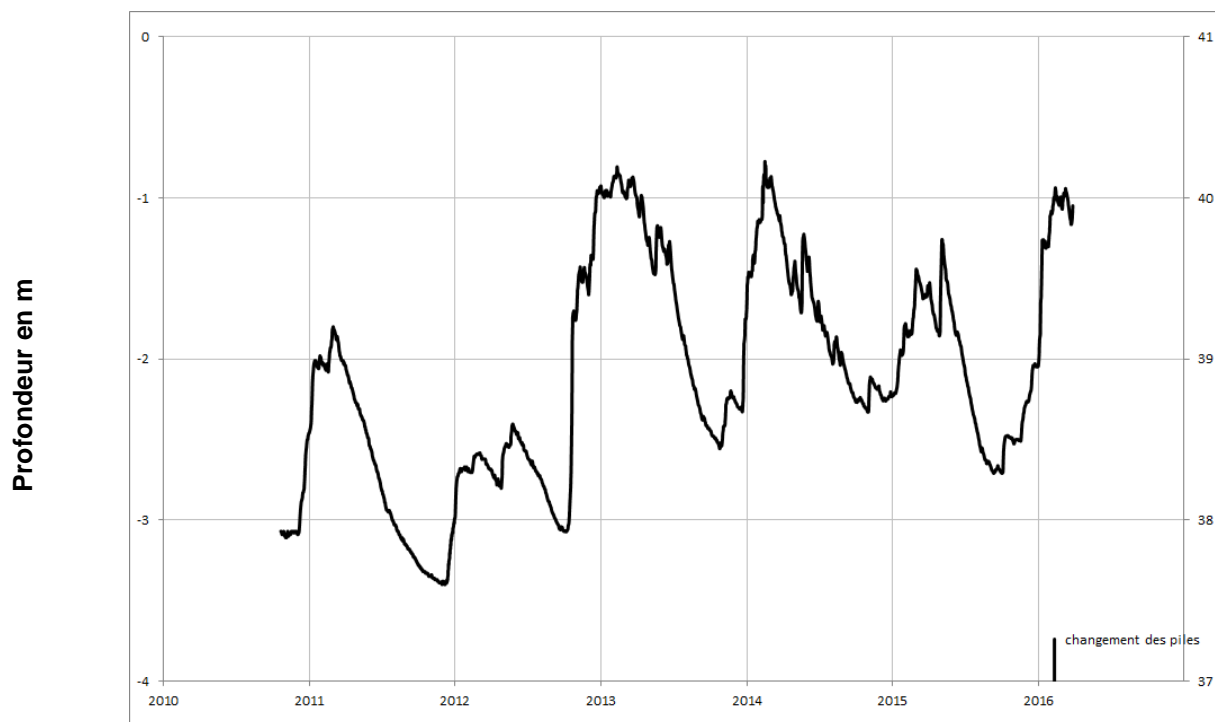
Profondeur en m



Cotes en m NGF

Jurassique (calcaires)

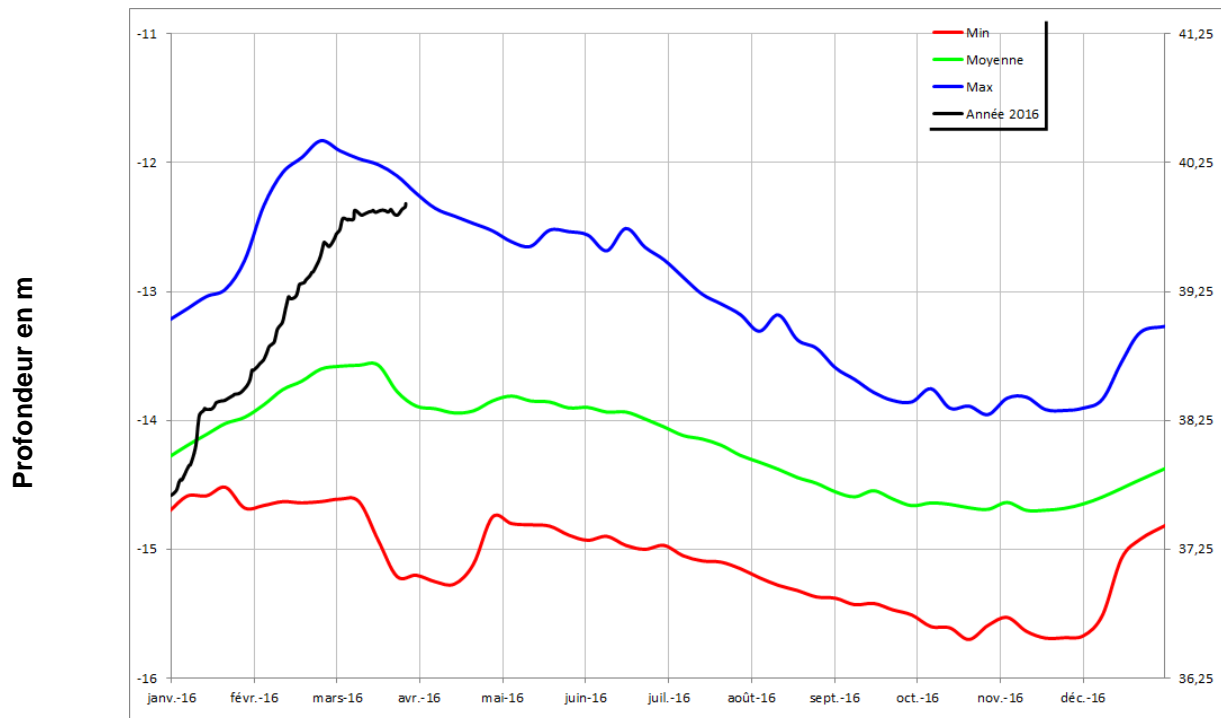
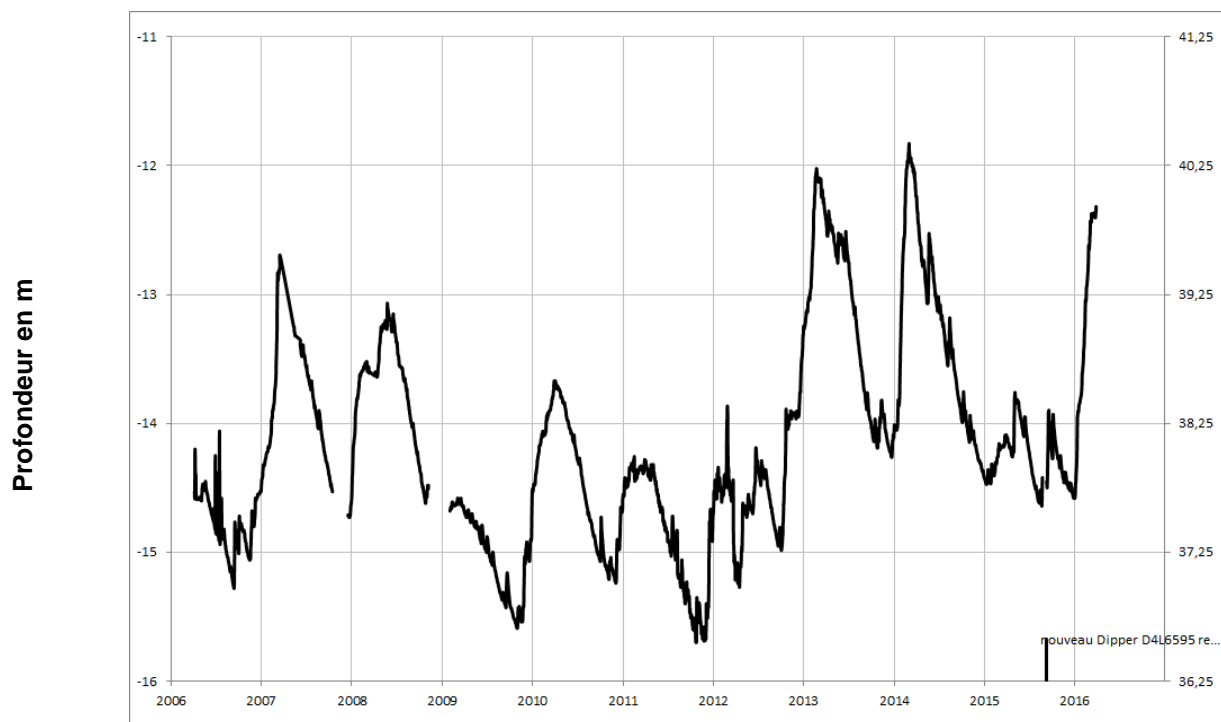
## FONTAINE MILON 04552X0111/PZ





Jurassique (calcaires)

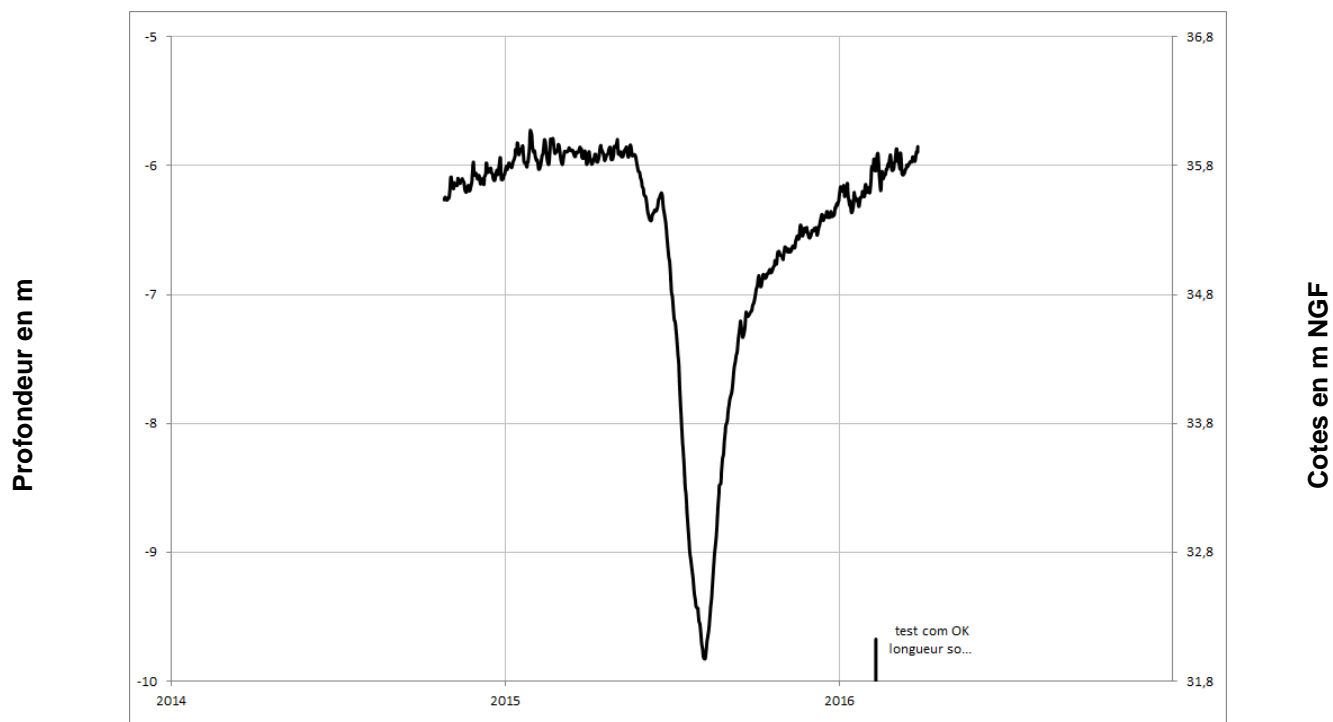
## MONTREUIL-BELLAY 05123X0545/PZ





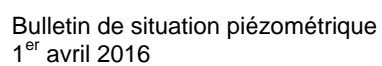
Jurassique (calcaires)

## LONGUE-JUMELLES 04554X0030/PZ

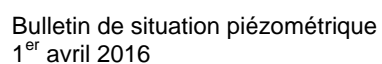




**CHEMILLE**  
**04838X0175/PZ**



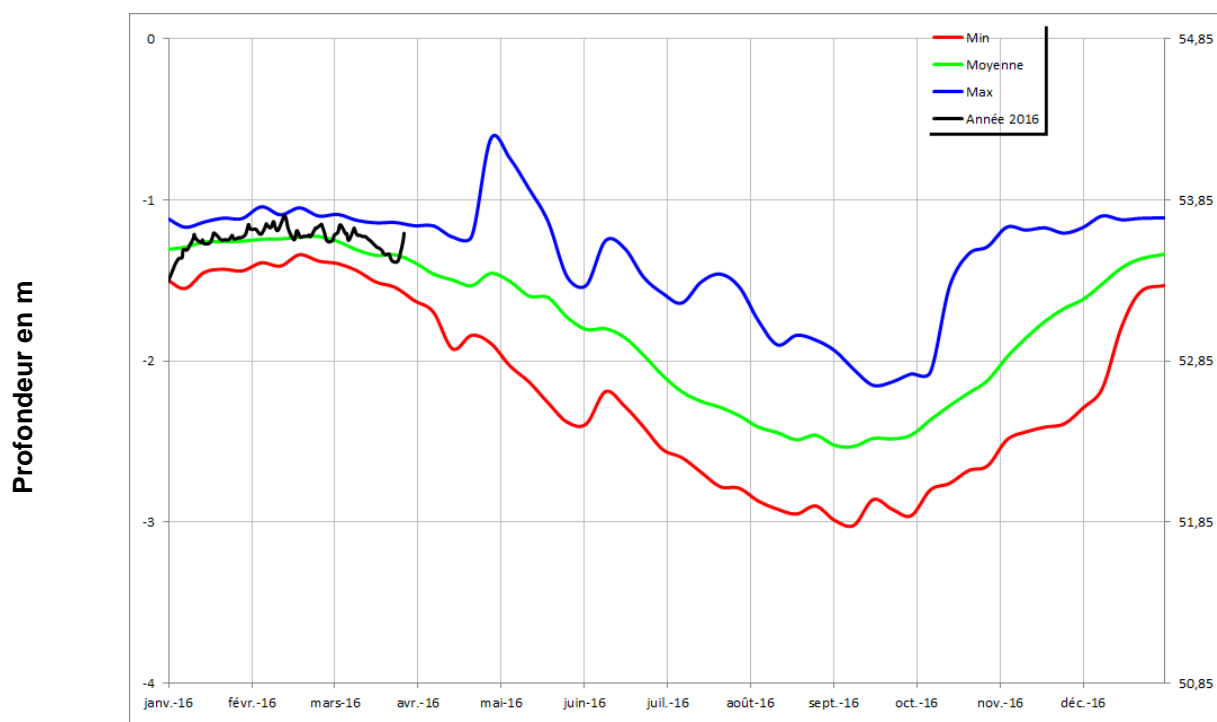
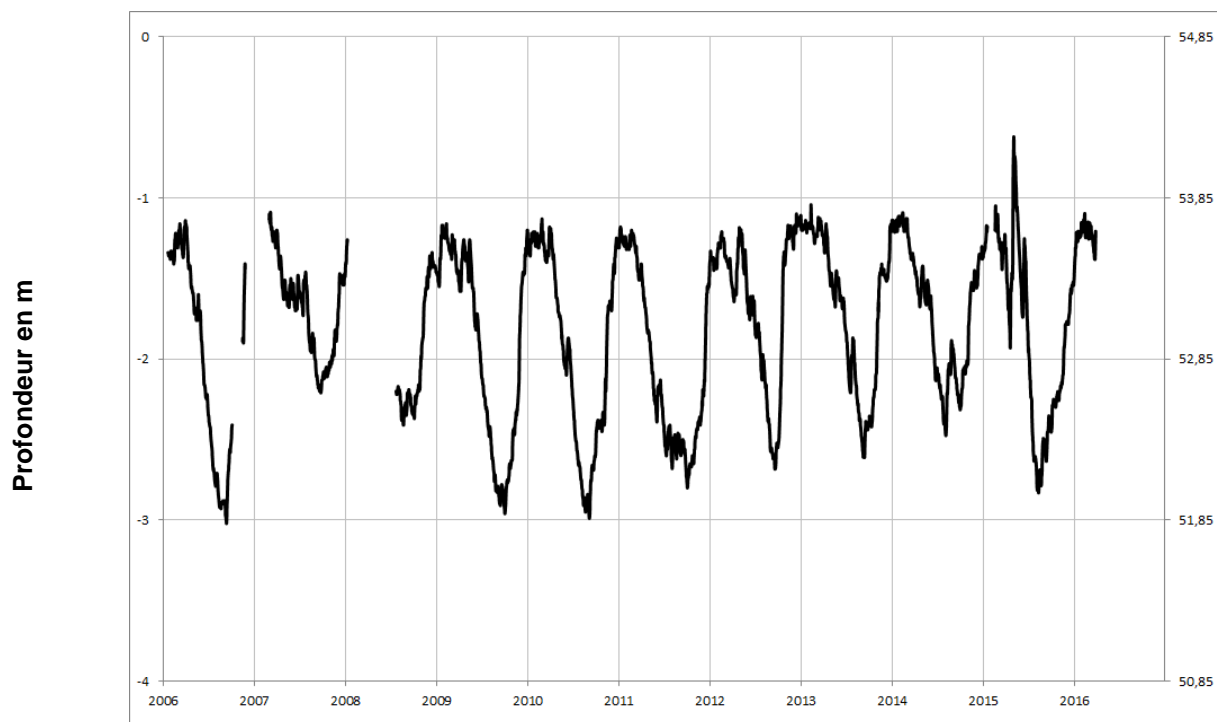
**NOYANT LA GRAVOYERE**  
**04222X0108/PZ**





Socle

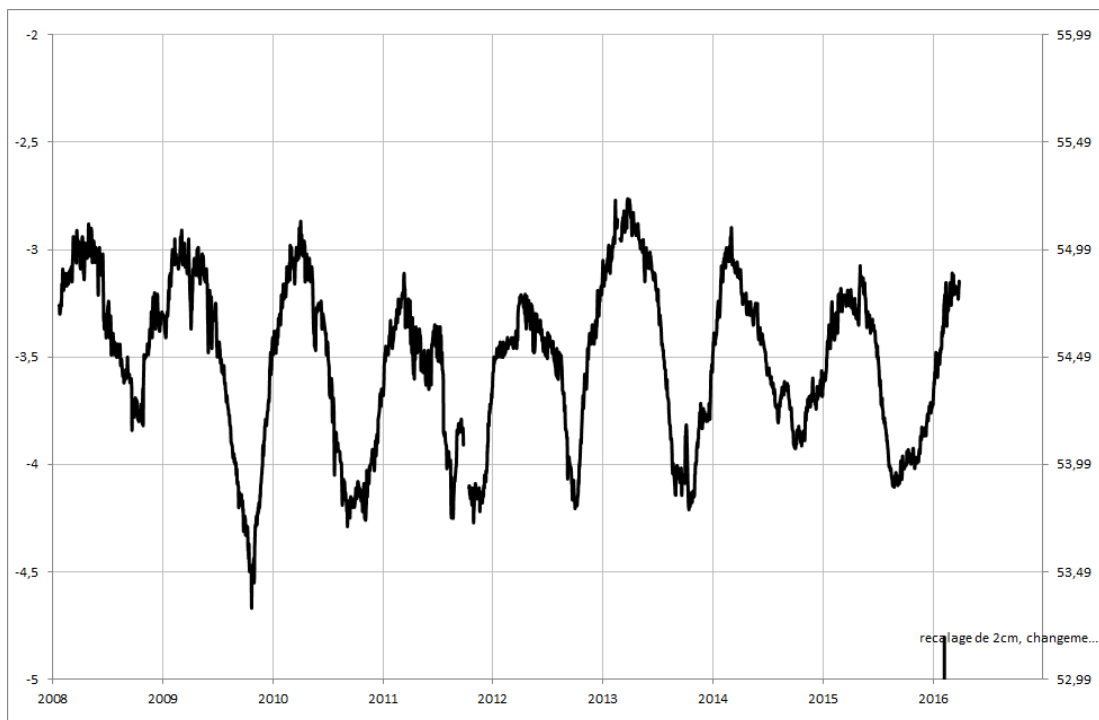
## LA CORNUAILLE 04532X0051/PZ



Socle

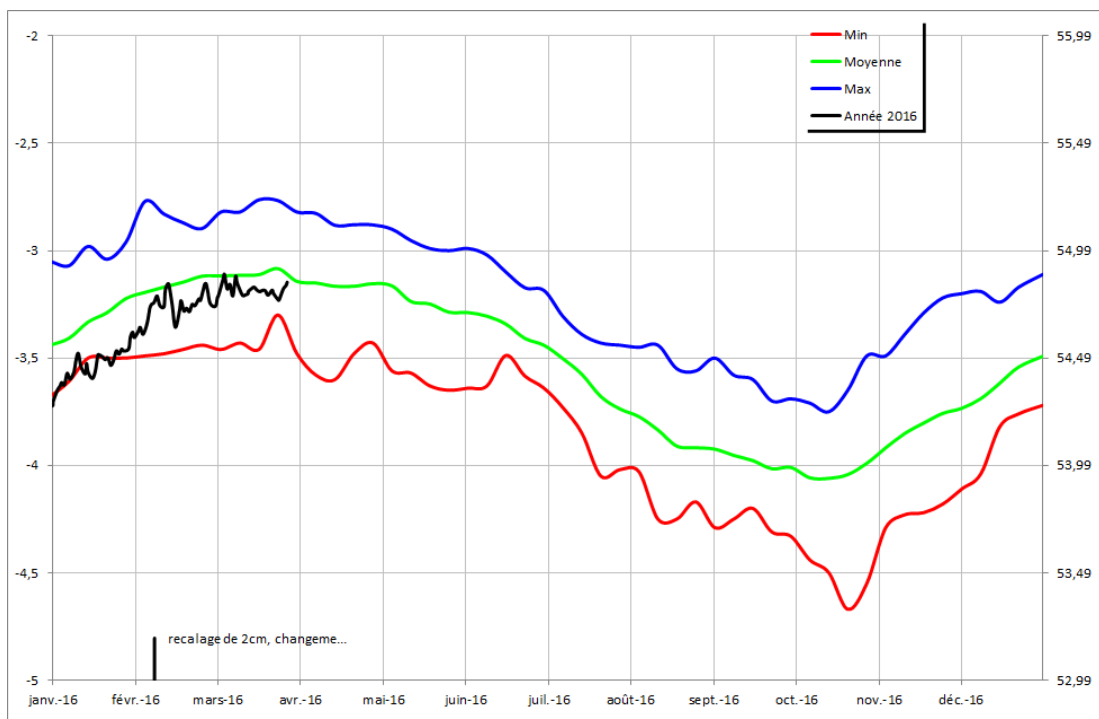
## SAINT LAMBERT LA POTHERIE 04541X0016/PZ

Profondeur en m



Cotes en m NGF

Profondeur en m



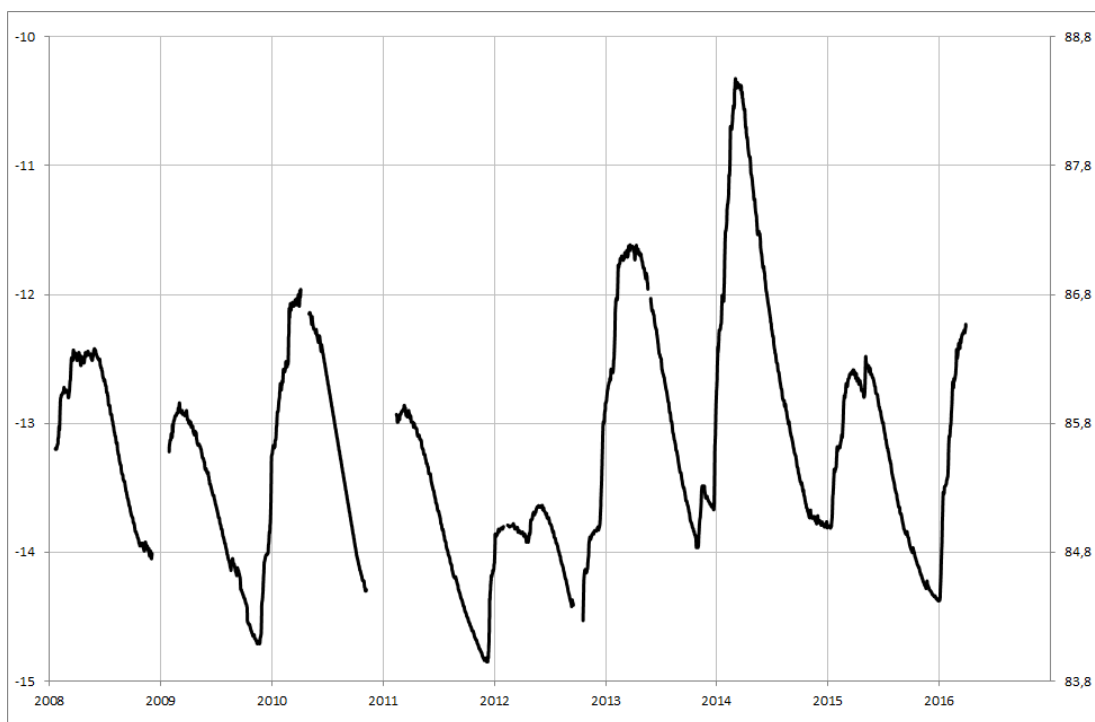
Cotes en m NGF



Socle

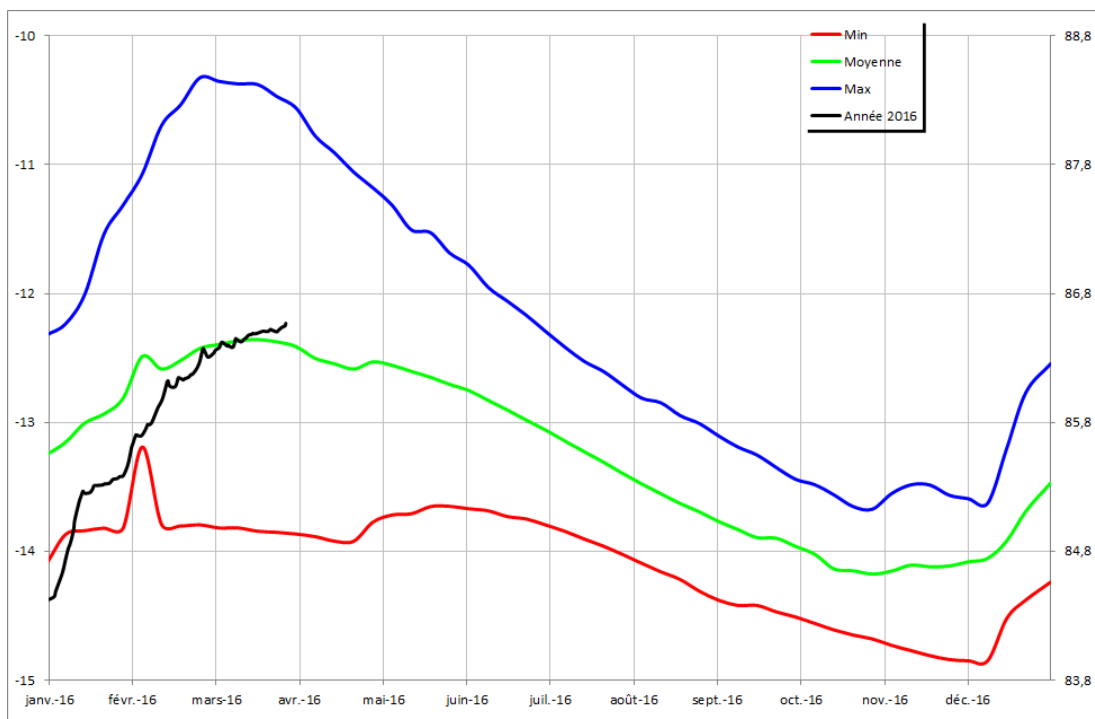
## SAINT PIERRE MONTLIMART 04831X0035/PZ

Profondeur en m



Cotes en m NGF

Profondeur en m

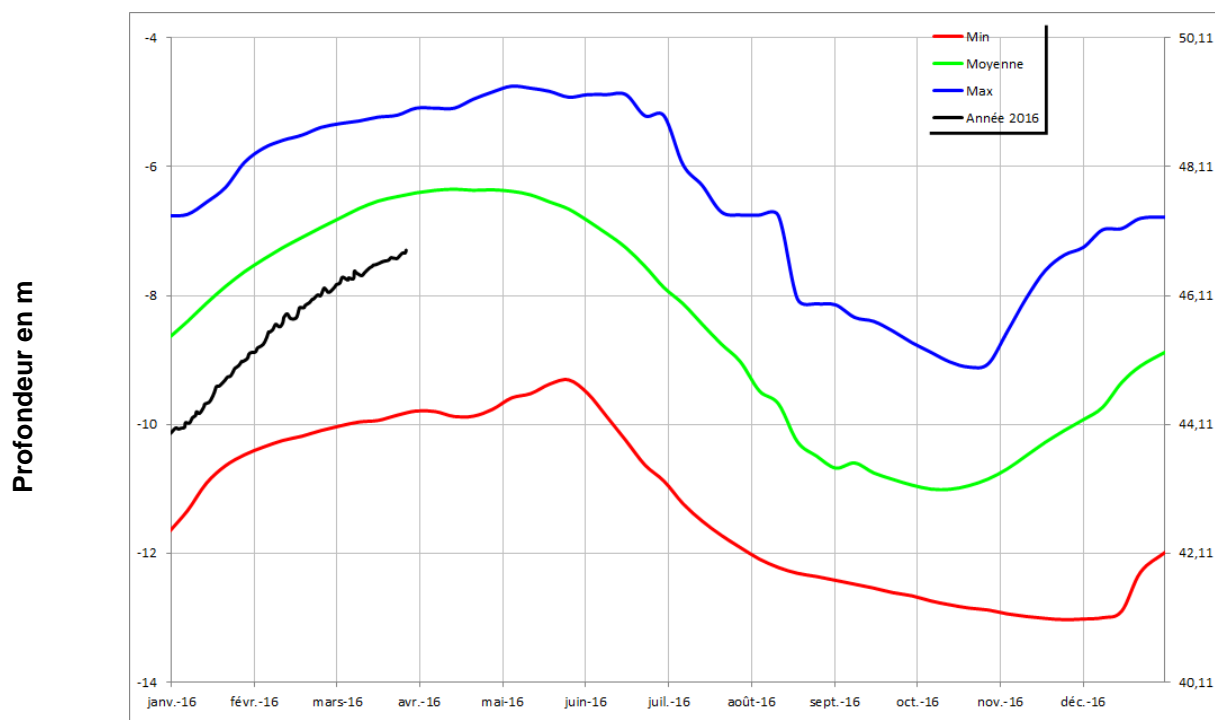
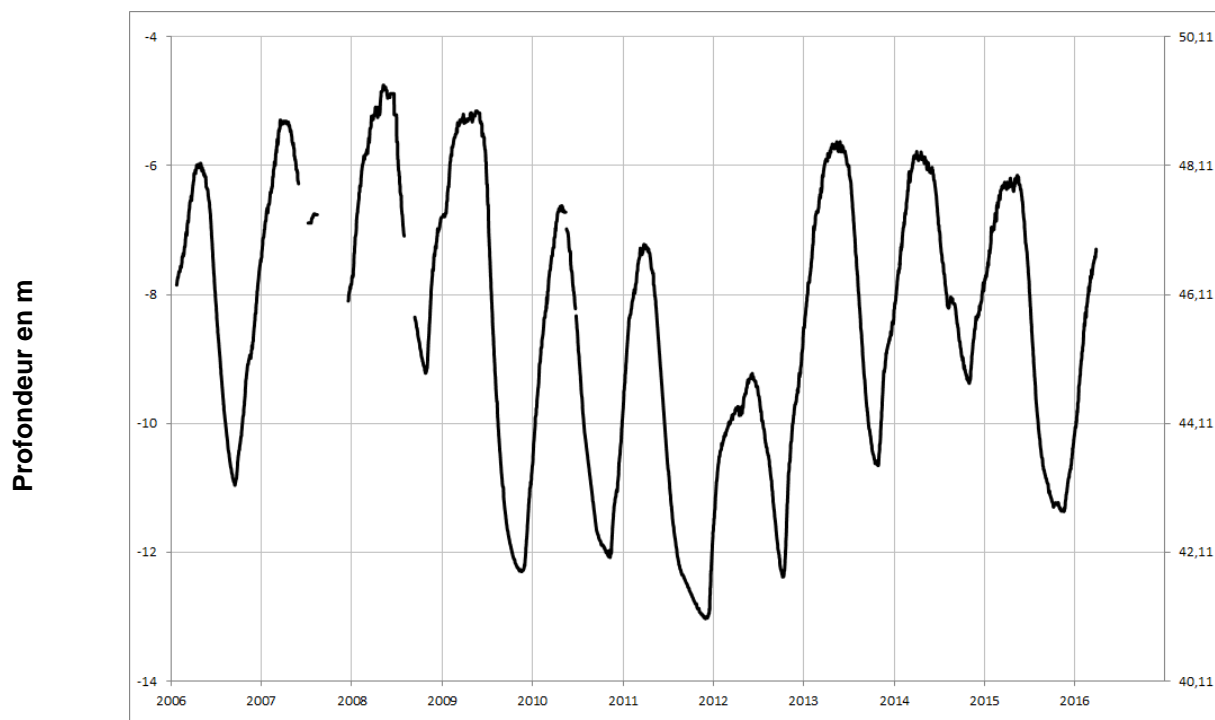


Cotes en m NGF



Socle

## CHAMPTEUSSE-SUR-BACONNE 04231X0089/PZ

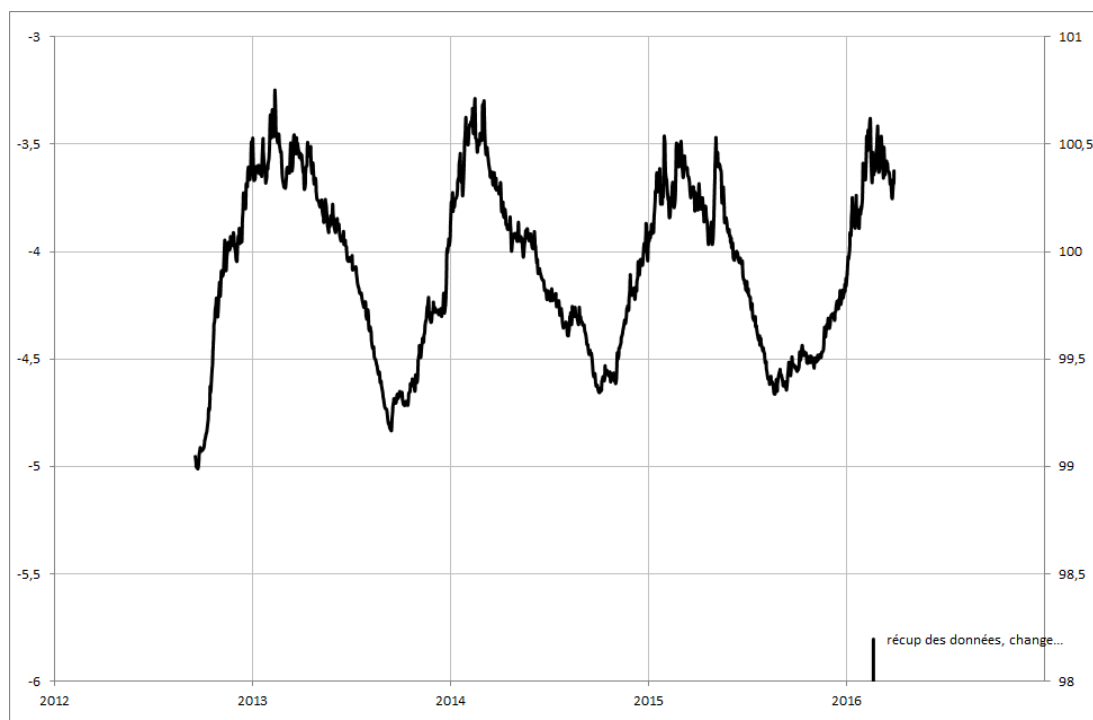




Socle

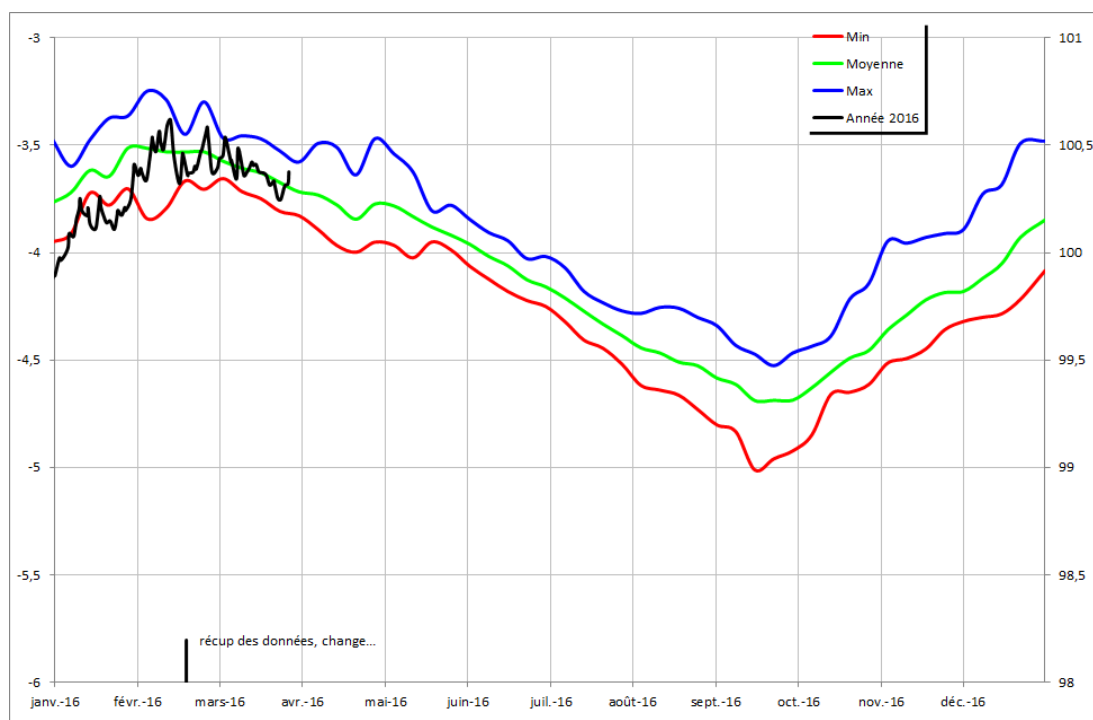
## SAINT MACAIRE EN MAUGES 05101X0129/PZ

Profondeur en m



Cotes en m NGF

Profondeur en m



Cotes en m NGF