

**Département : Maine-et-Loire (49)**

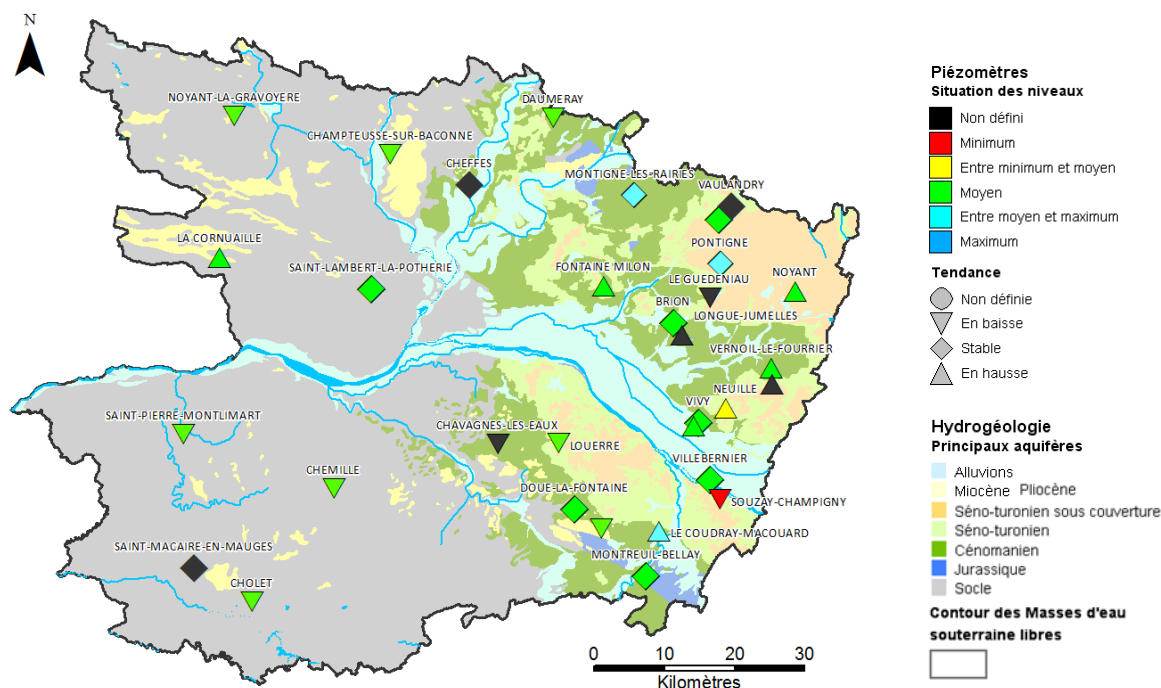
**Date : 1<sup>er</sup> novembre 2015**

Le BRGM – Service Géologique Régional des Pays de la Loire – gère depuis 2003 le réseau de suivi piézométrique patrimonial du département du Maine-et-Loire.

Depuis fin octobre 2014, ce réseau comporte 33 ouvrages répartis de manière à suivre les aquifères majeurs à l'échelle départementale et ceux, plus localisés, qui présentent un enjeu particulier (faluns du Miocène, calcaires du Bathonien-Jurassique).

Les données issues de ce réseau sont par ailleurs mises à disposition et téléchargeables sur le site internet public [www.adès.eaufrance.fr](http://www.adès.eaufrance.fr). ADES est la banque nationale d'Accès aux Données sur les Eaux Souterraines.

## Situation piézométrique au 1<sup>er</sup> novembre 2015



En octobre, les niveaux piézométriques observés ont poursuivi leur baisse (cas des nappes très peu réactives) ou se sont stabilisés. Là où les nappes ont été jusqu'à début août plus nettement influencées par des prélèvements saisonniers (nappe captive du Jurassique à Longué-Jumelles, nappe du Séno-Turonien à Pontigné et Noyant, nappe du Cénomani à Vivy, Verniole-Fourrier, Fontaine-Milon), la hausse des niveaux amorcée en août s'est poursuivie.

A début novembre, les niveaux sont majoritairement équivalents aux niveaux moyens calculés (période 2004-2014).



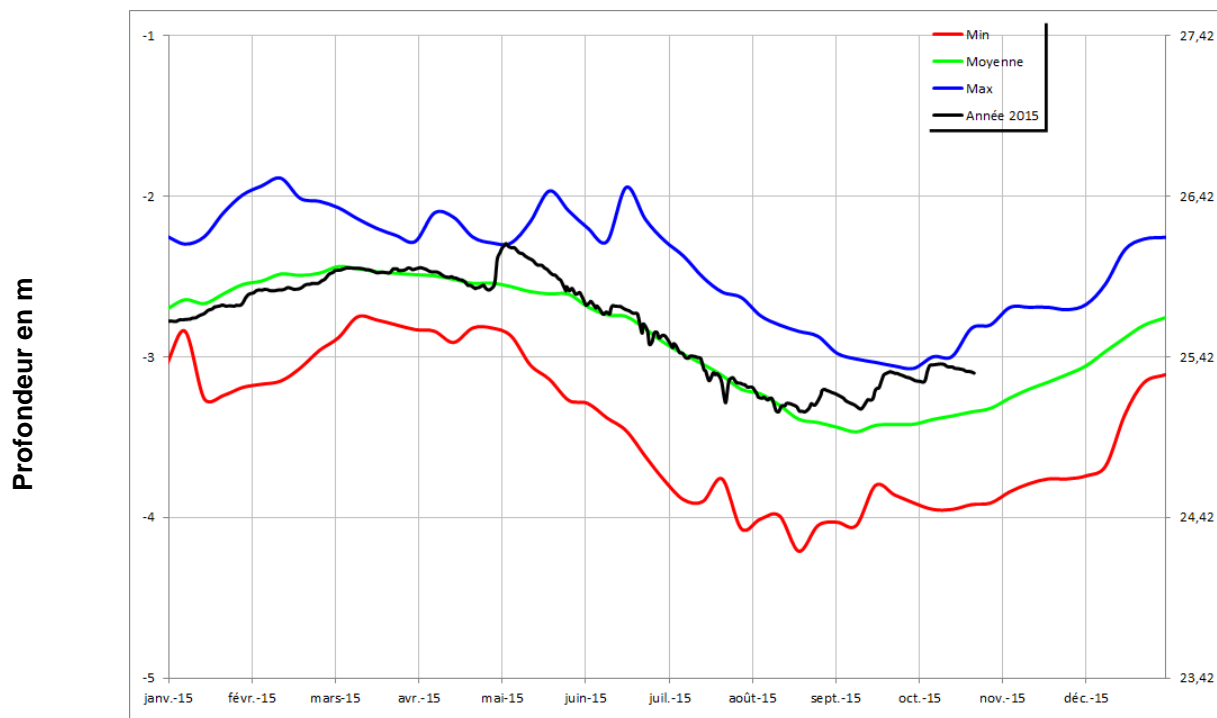
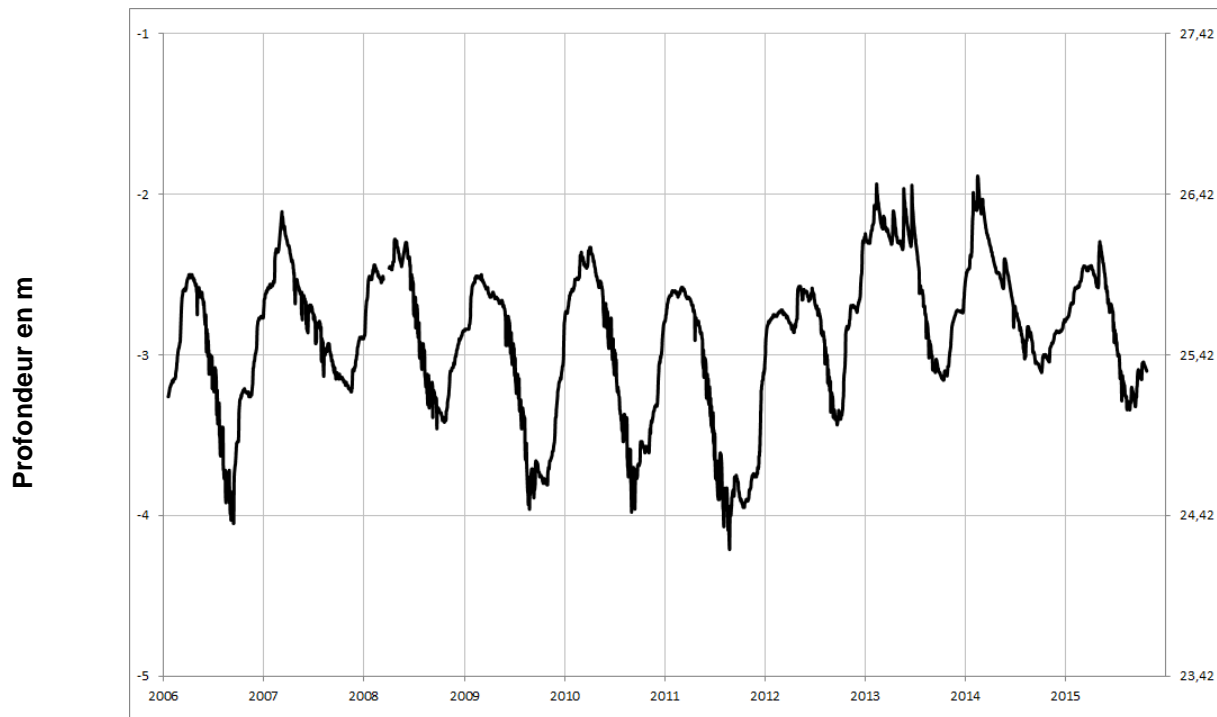
## Chroniques piézométriques au 1<sup>er</sup> novembre 2015

Seules les chroniques permettant d'illustrer la situation sont reportées.

L'ensemble des données de suivi de ce réseau est consultable et téléchargeable sur : [www.ades.eaufrance.fr](http://www.ades.eaufrance.fr).

Alluvions de la Loire

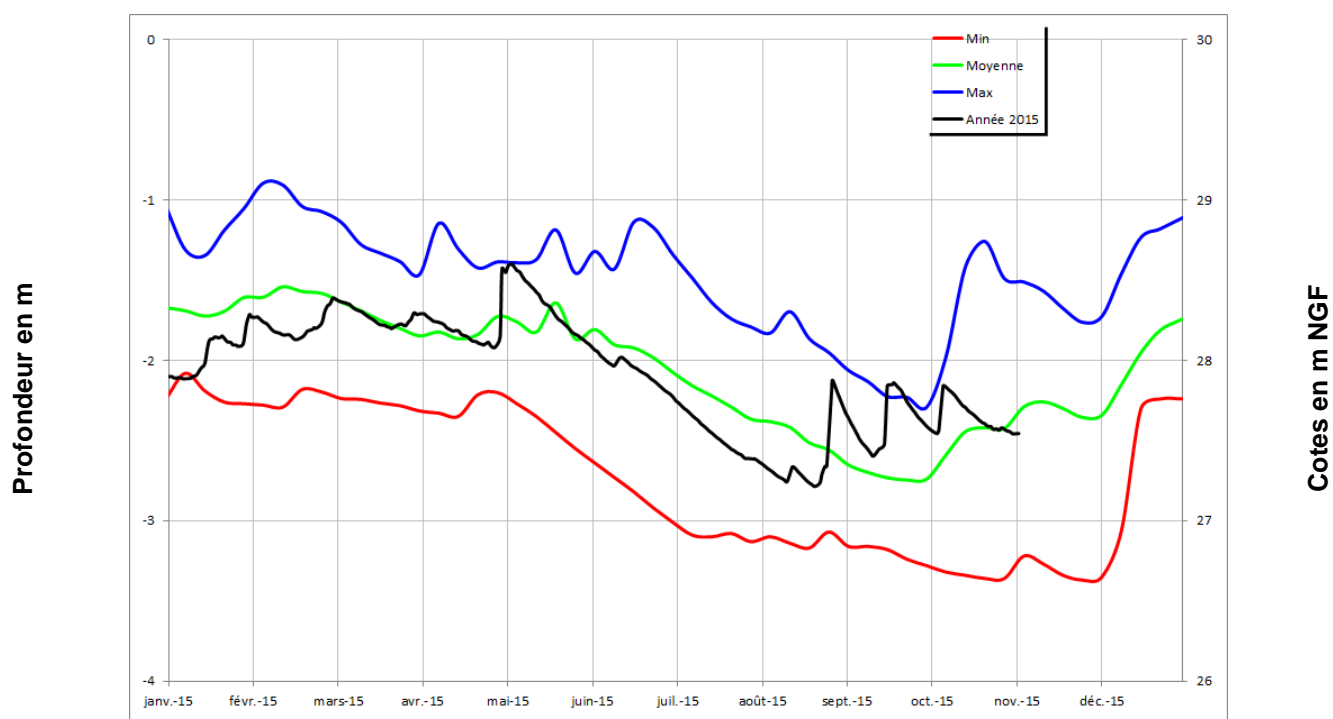
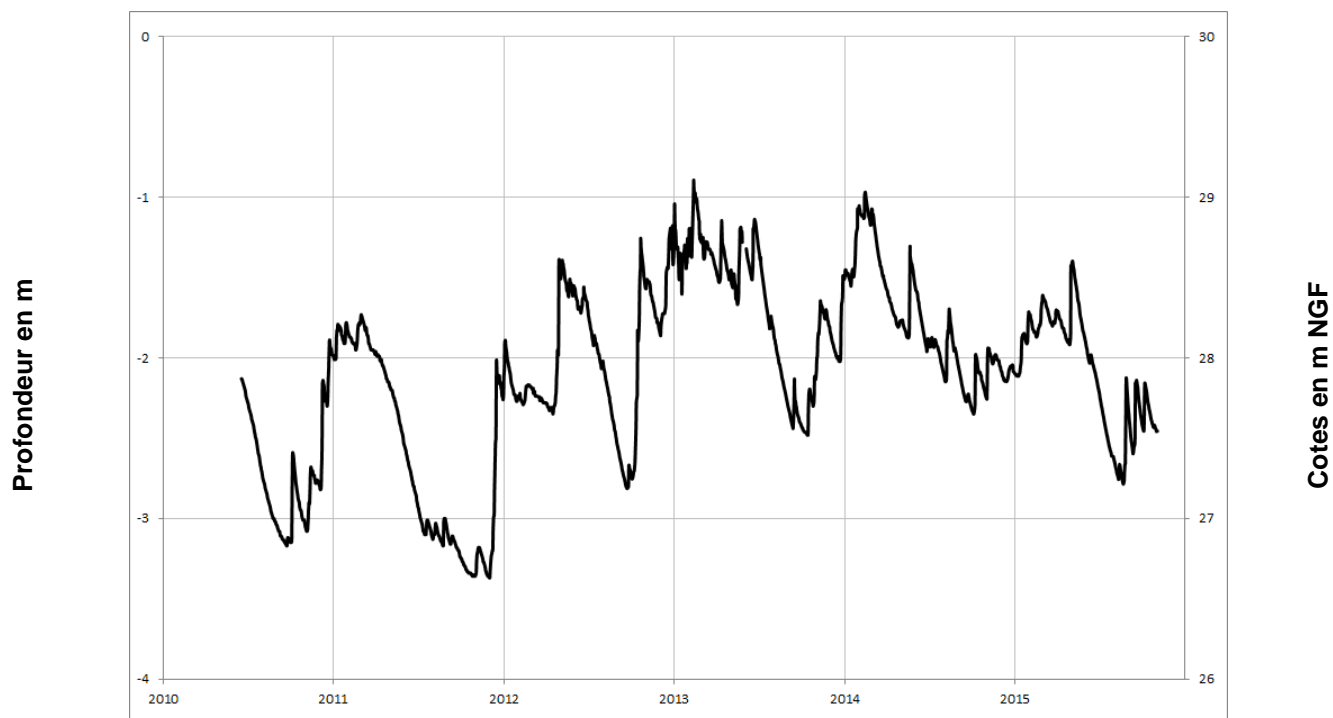
### VILLEBERNIER 04854X0257/PZ





Alluvions de la Loire

**VIVY**  
**04854X0296/P**

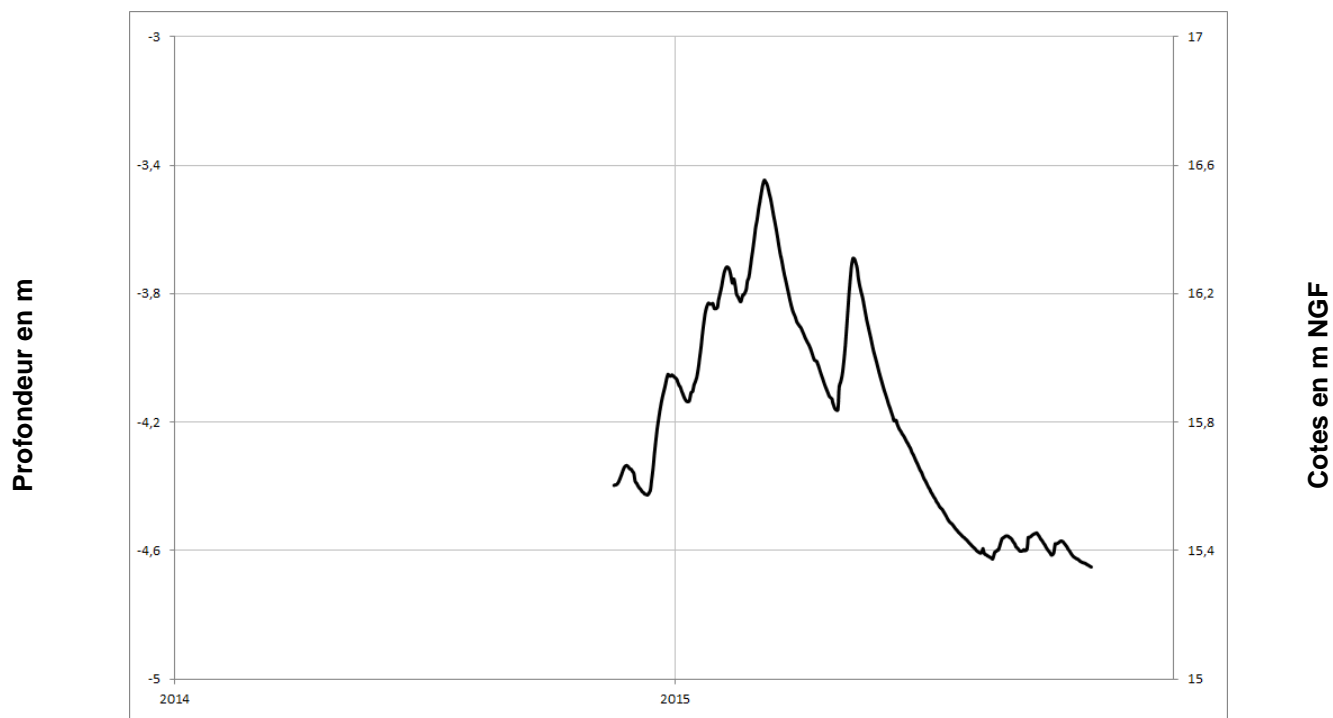




Alluvions de la Sarthe

## CHEFFES

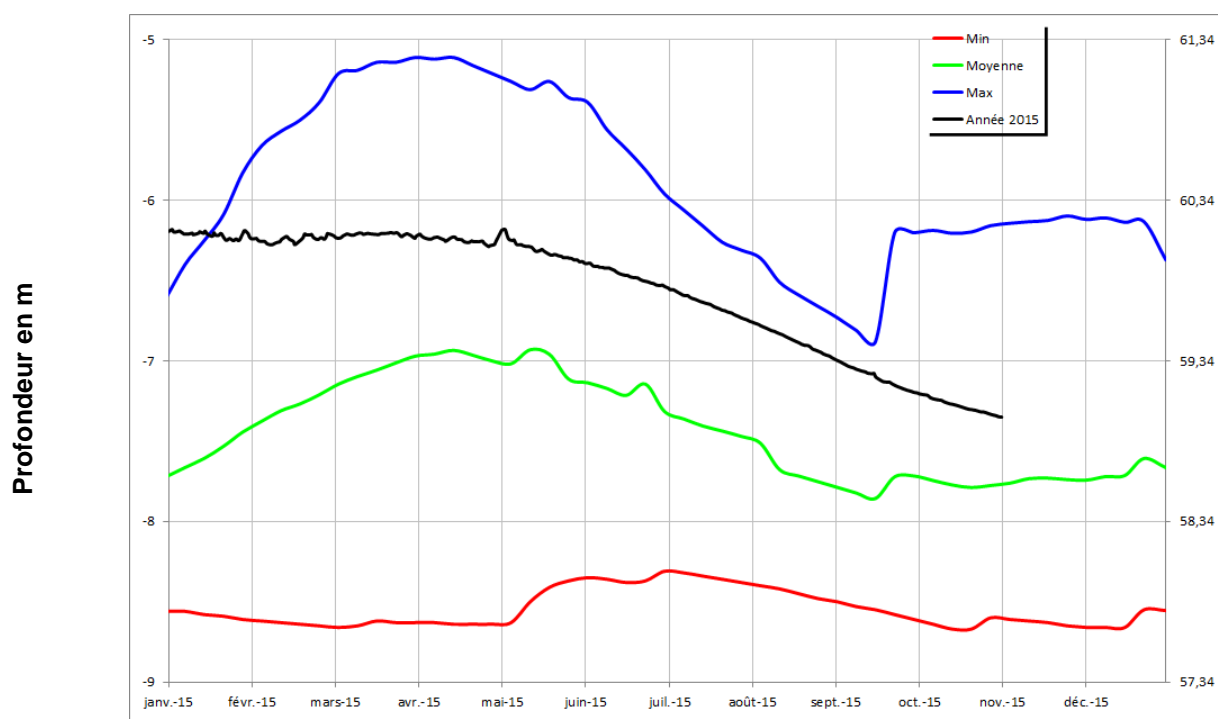
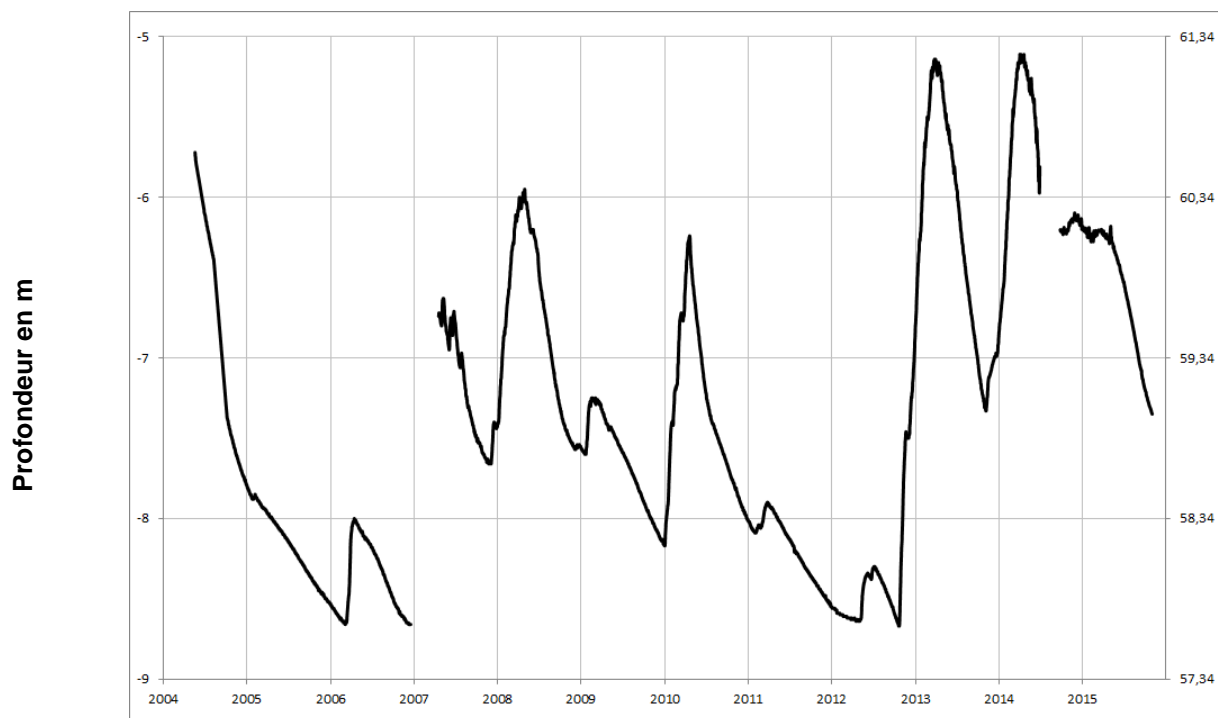
### 04233X0066/P





Miocène (Faluns)

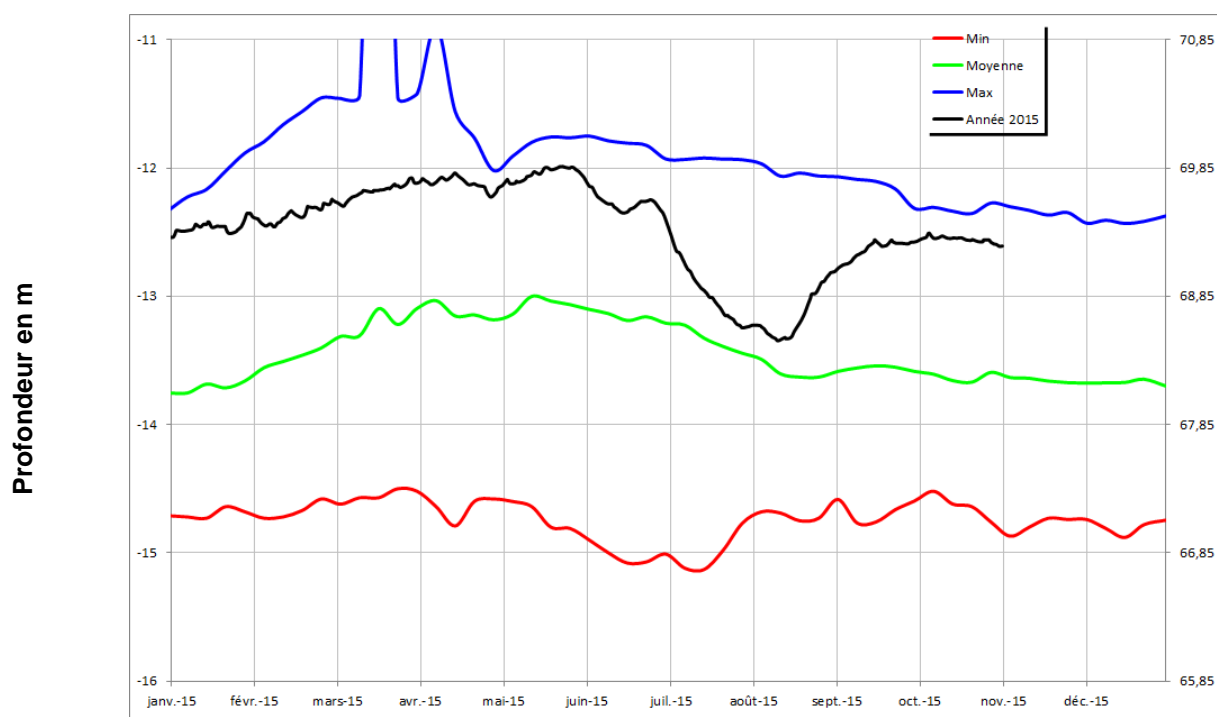
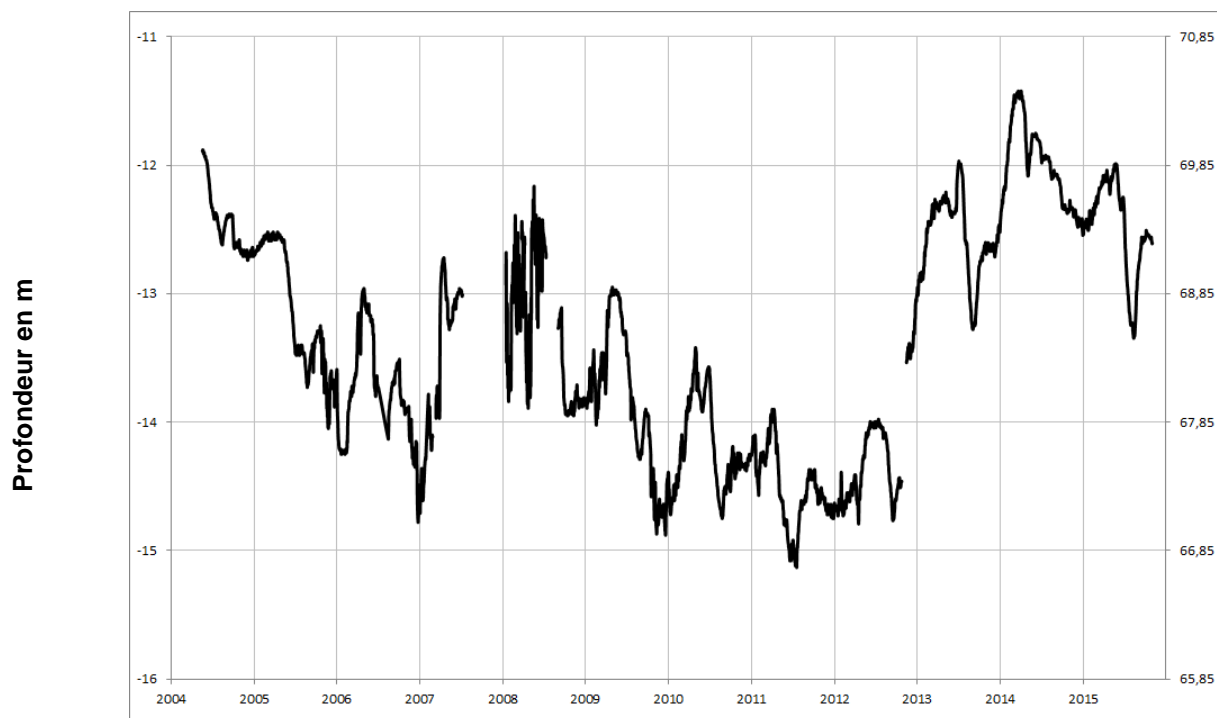
## DOUE LA FONTAINE 04856X0084/F





Séno-Turonien

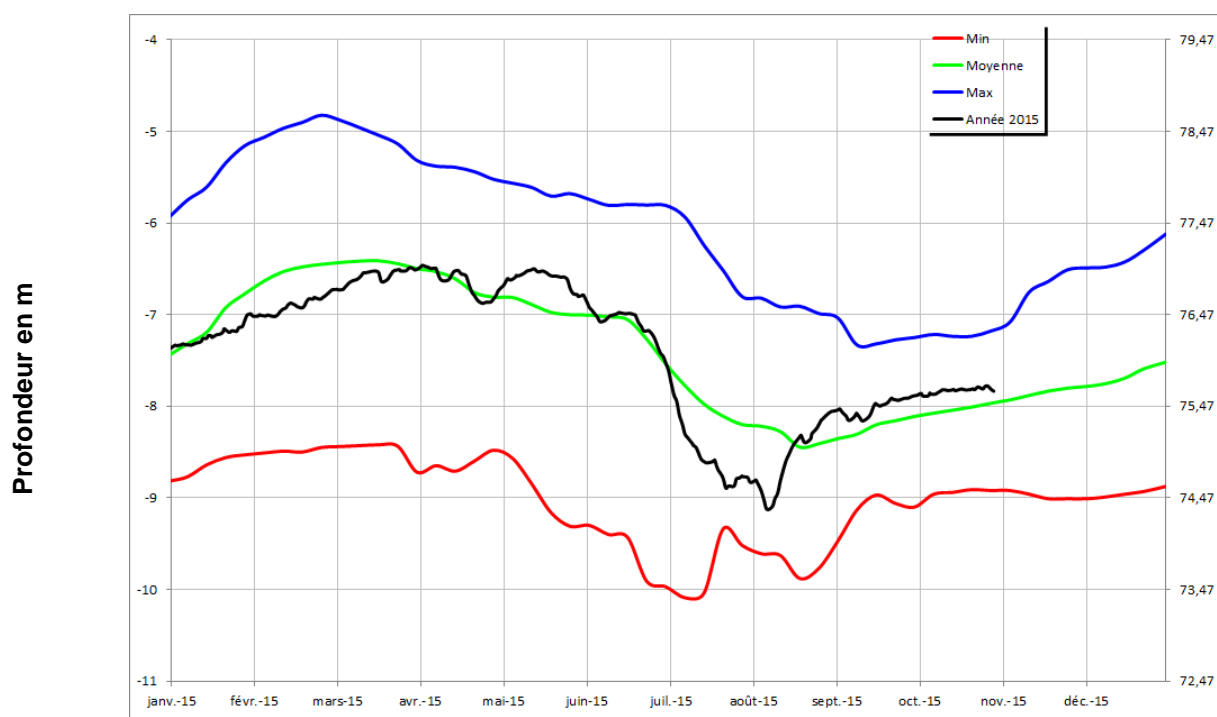
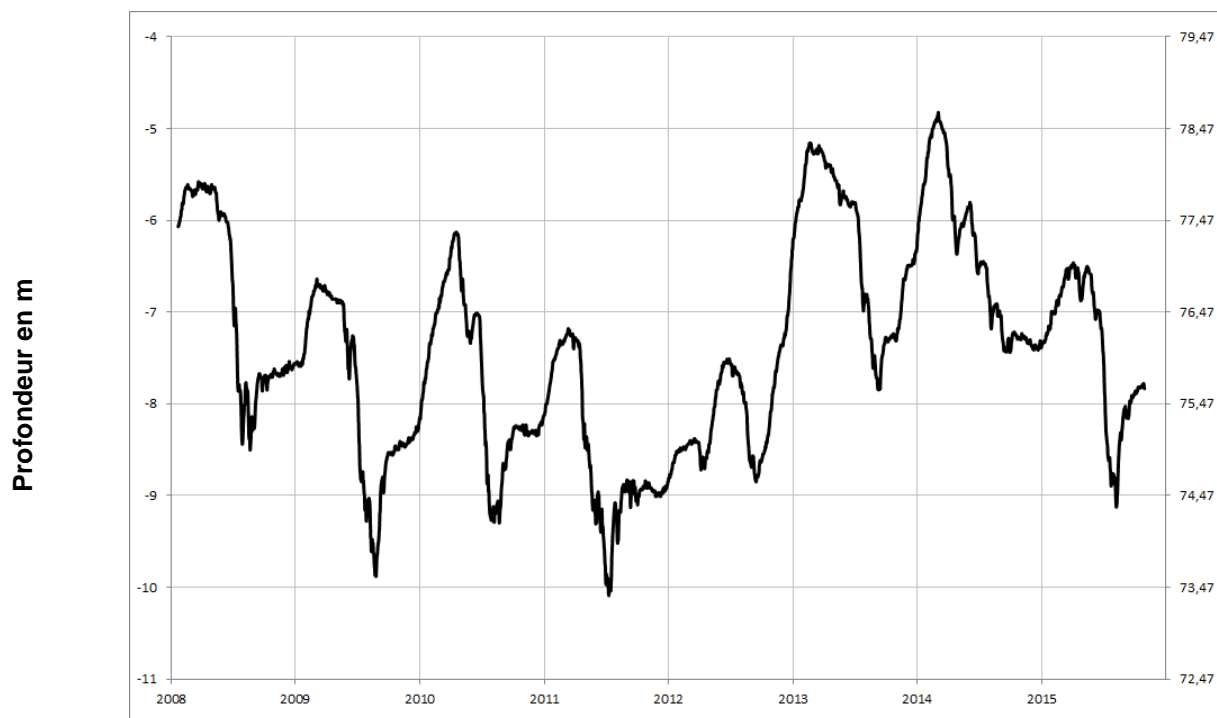
# **PONTIGNE** **04248X0022/F**





Séno-Turonien

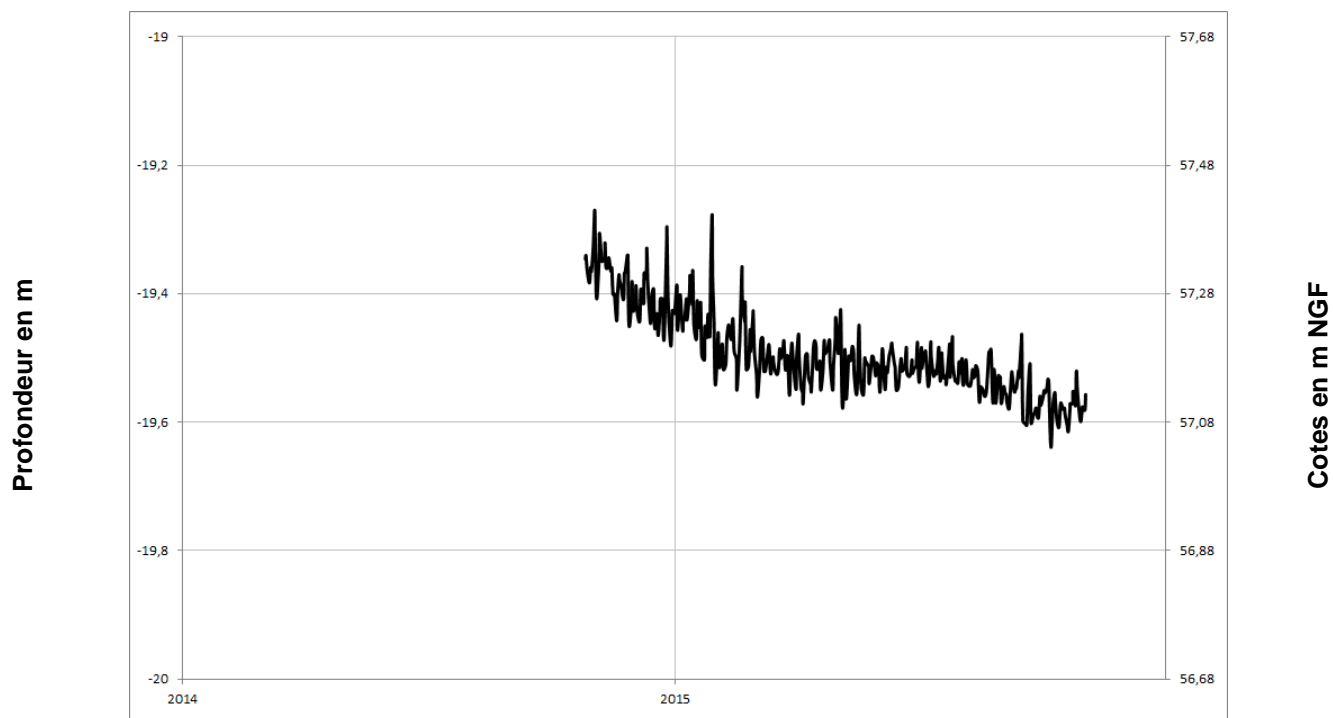
# **NOYANT** **04562X0074/PZ**





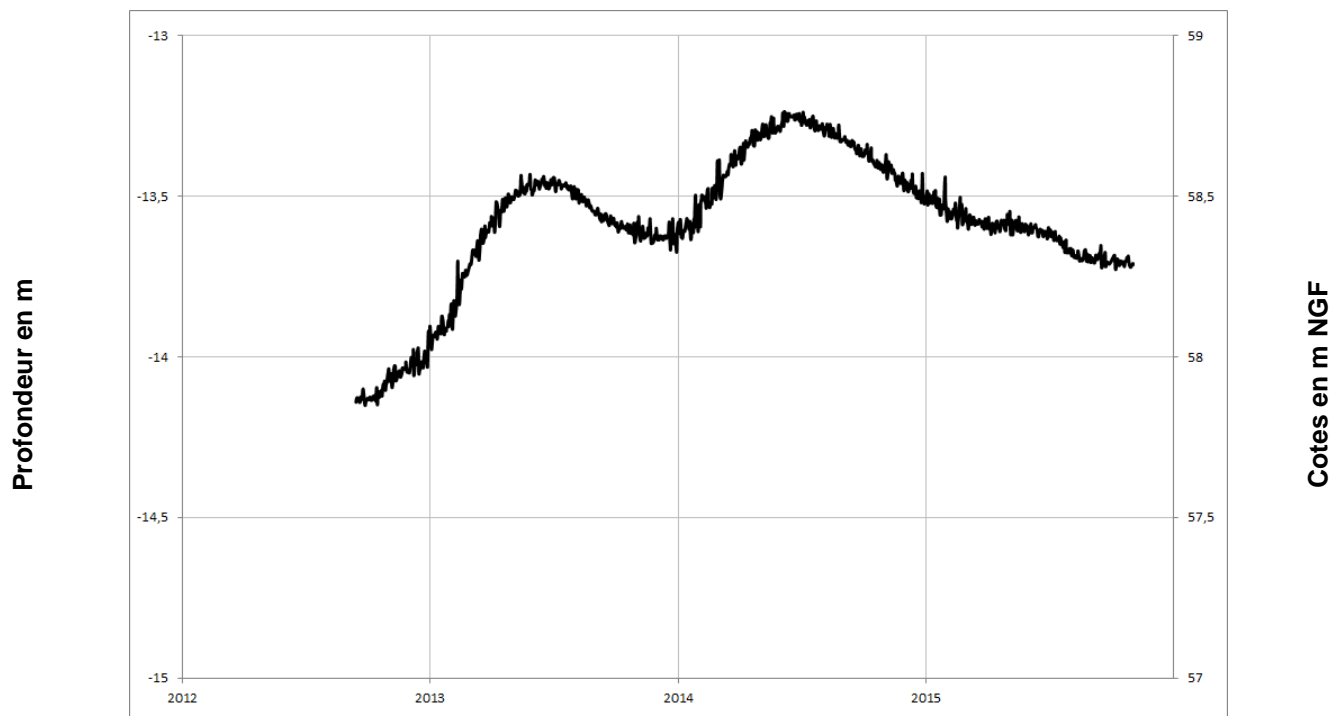
Séno-Turonien

# **VAULANDRY** **04248X0053/PZ**



Séno-Turonien

# **LE GUEDENIAU** **04554X0026/PZ**

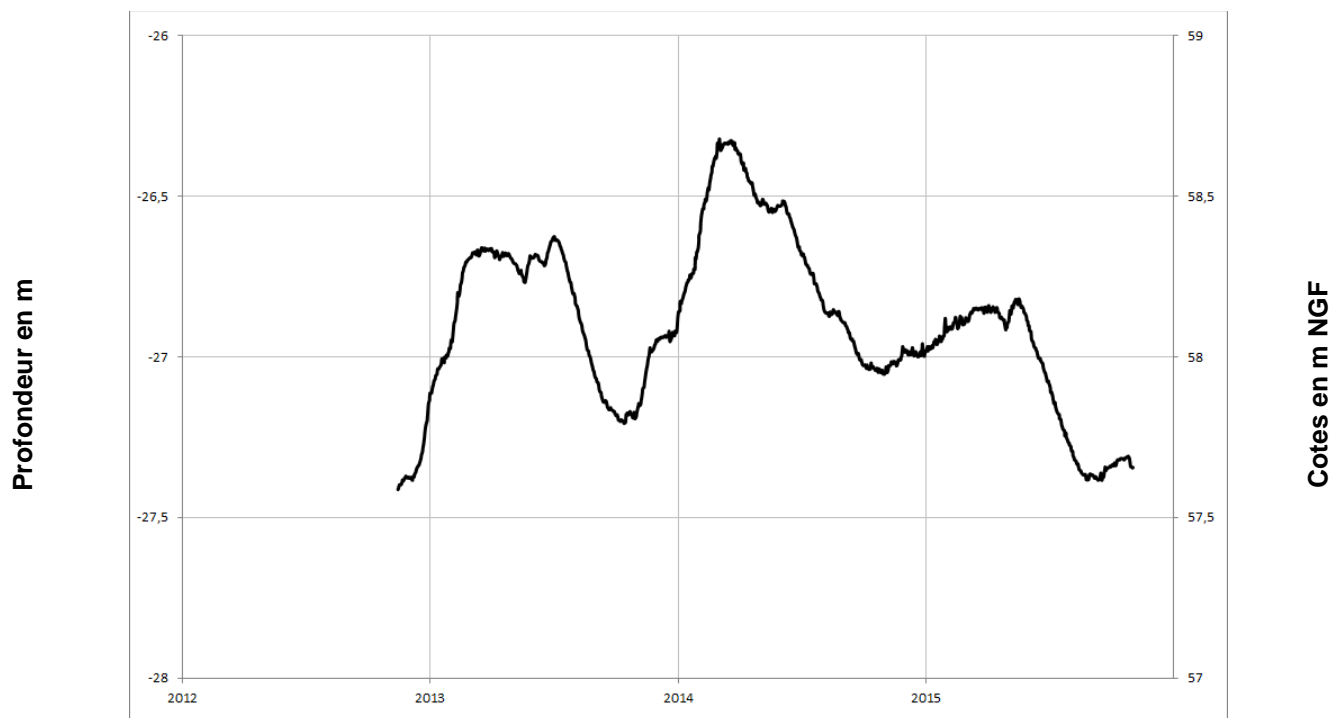






Séno-Turonien

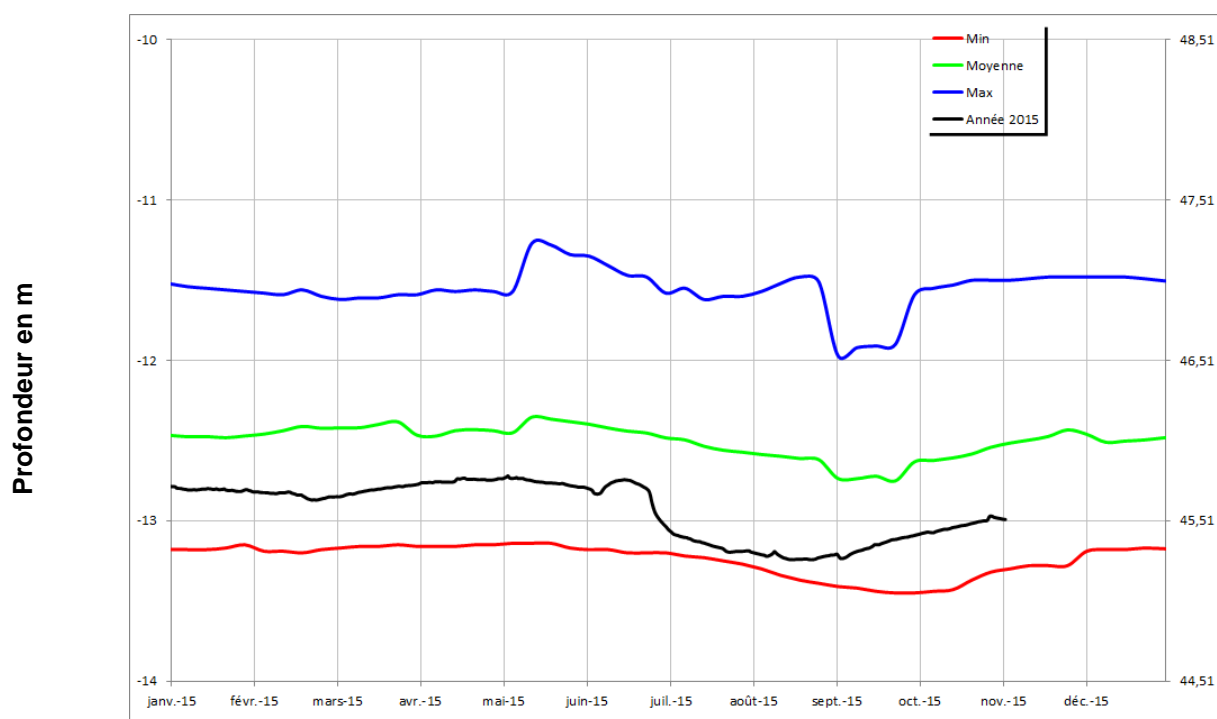
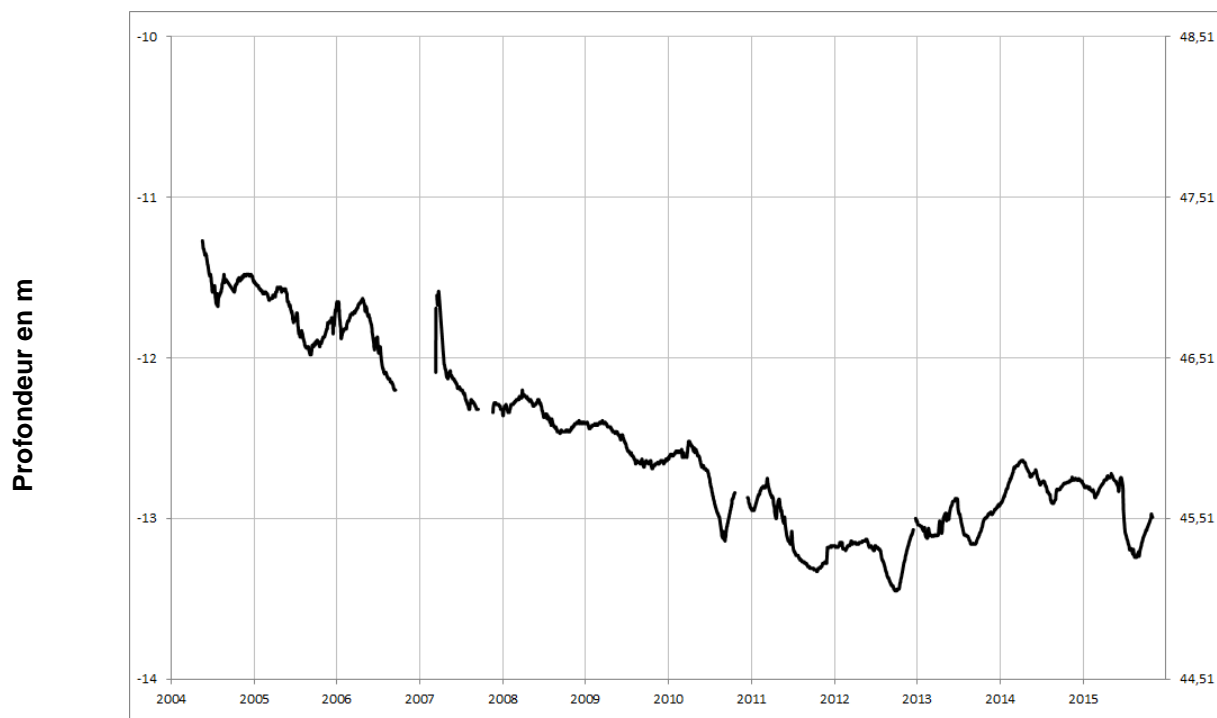
## VERNOIL-LE-FOURRIER 04565X0076/PZ





Séno-Turonien

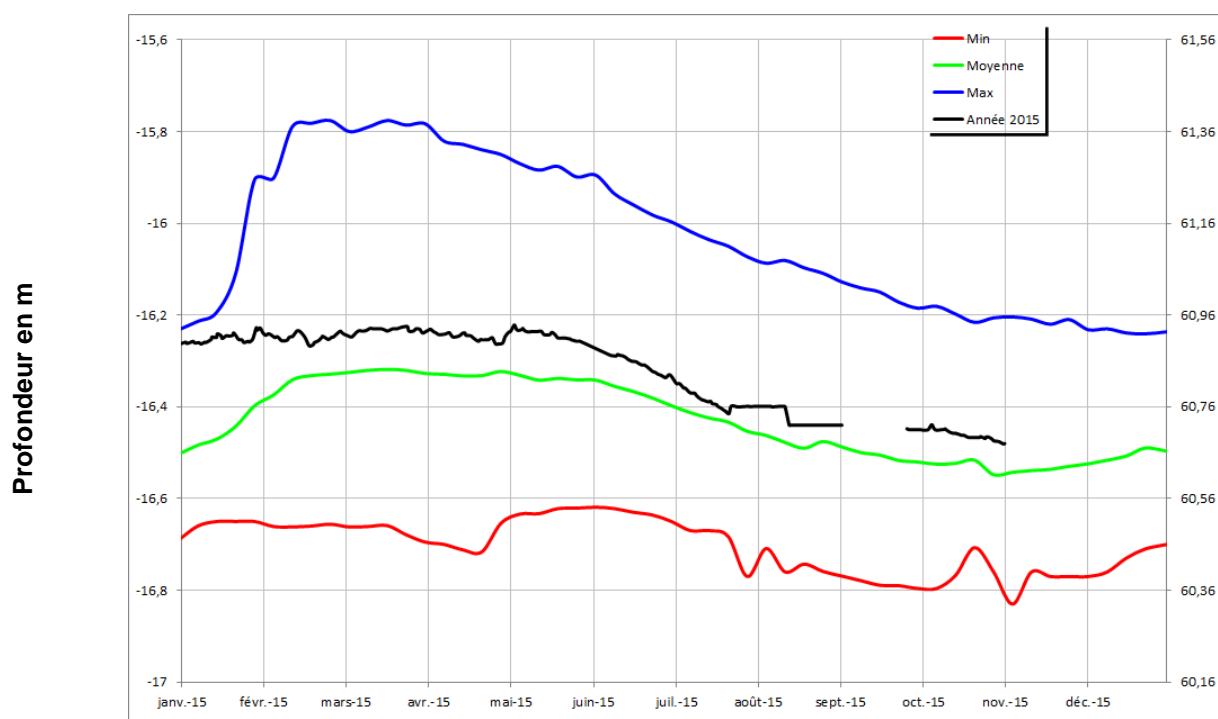
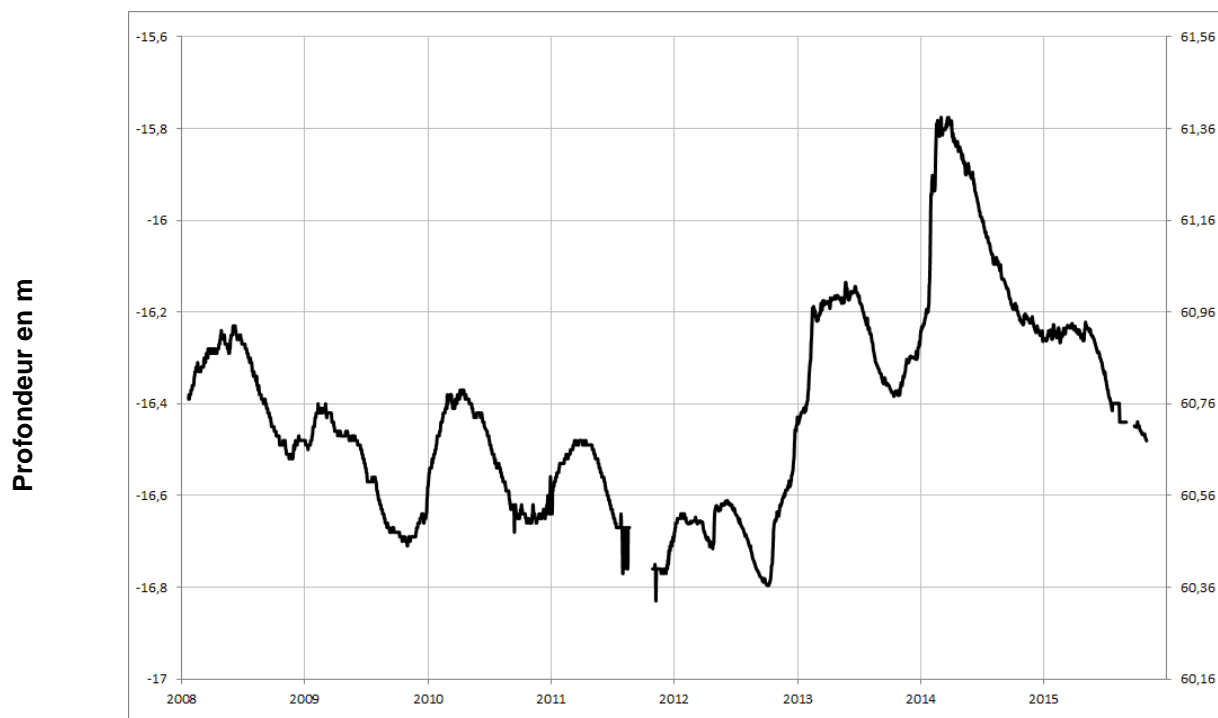
# **NEUILLE** **04558X0072/AEP**





Séno-Turonien

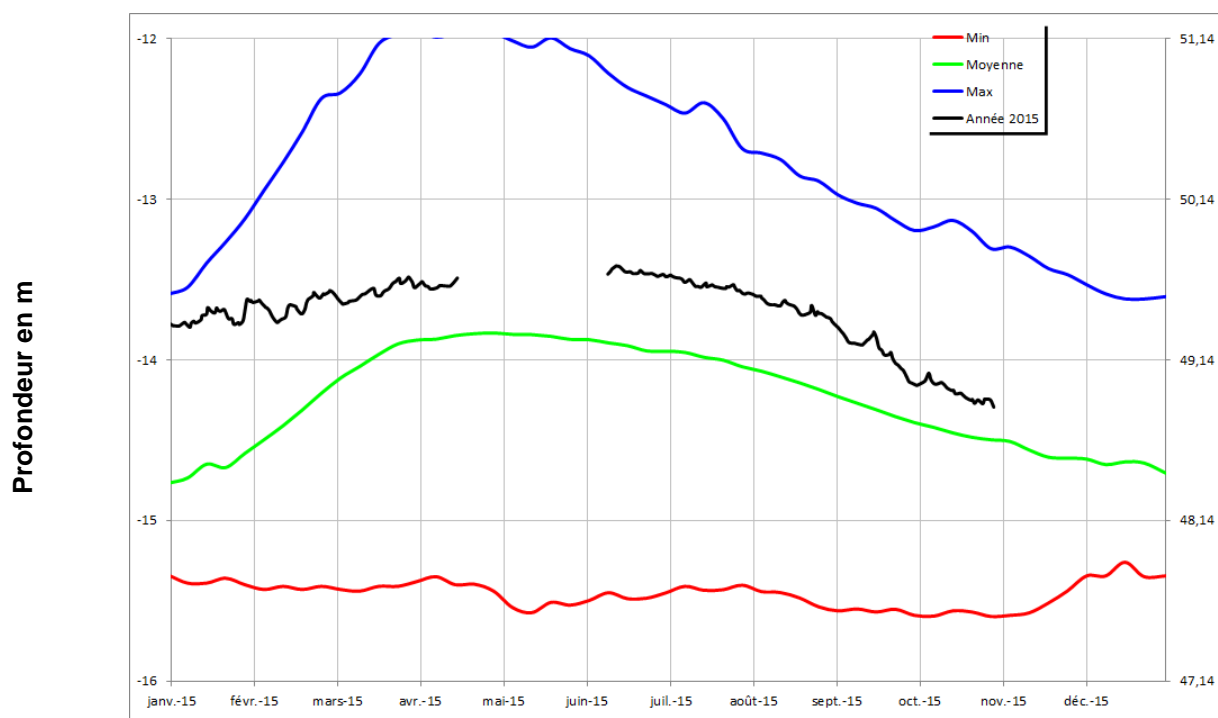
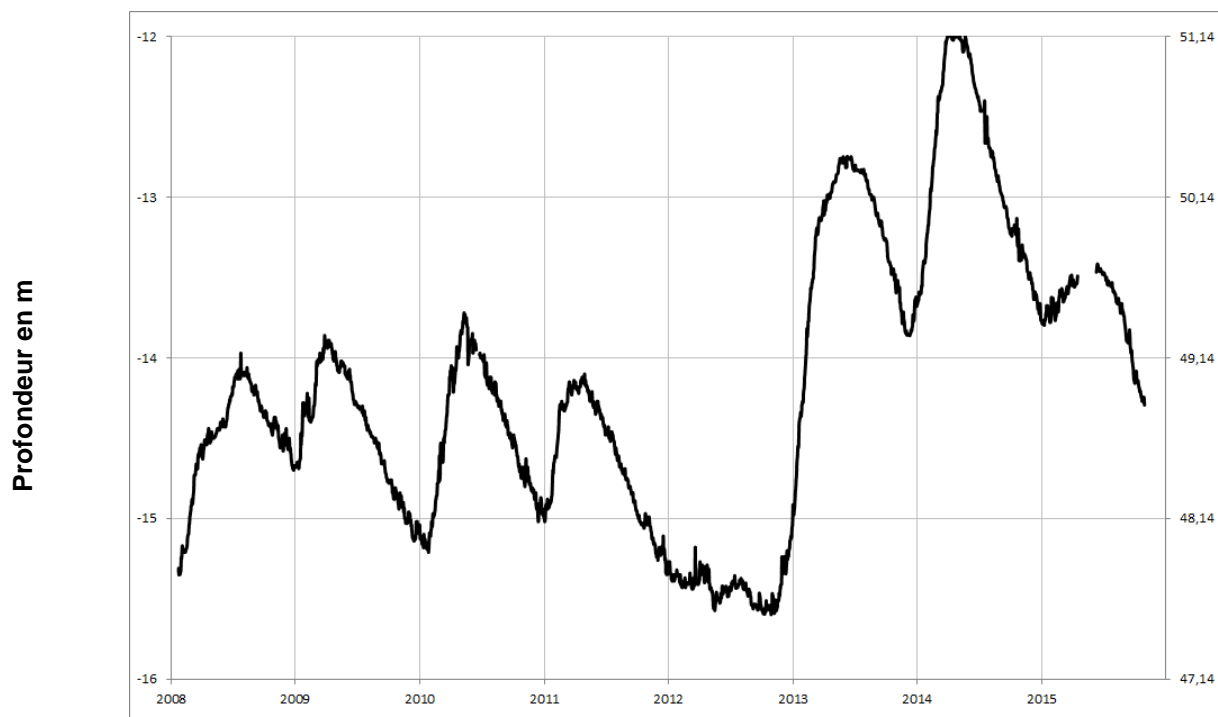
# **LOUERRE** **04851X0091/PZ**





Cénomaniens (sables)

## DAUMERAY 03925X0017/PZ

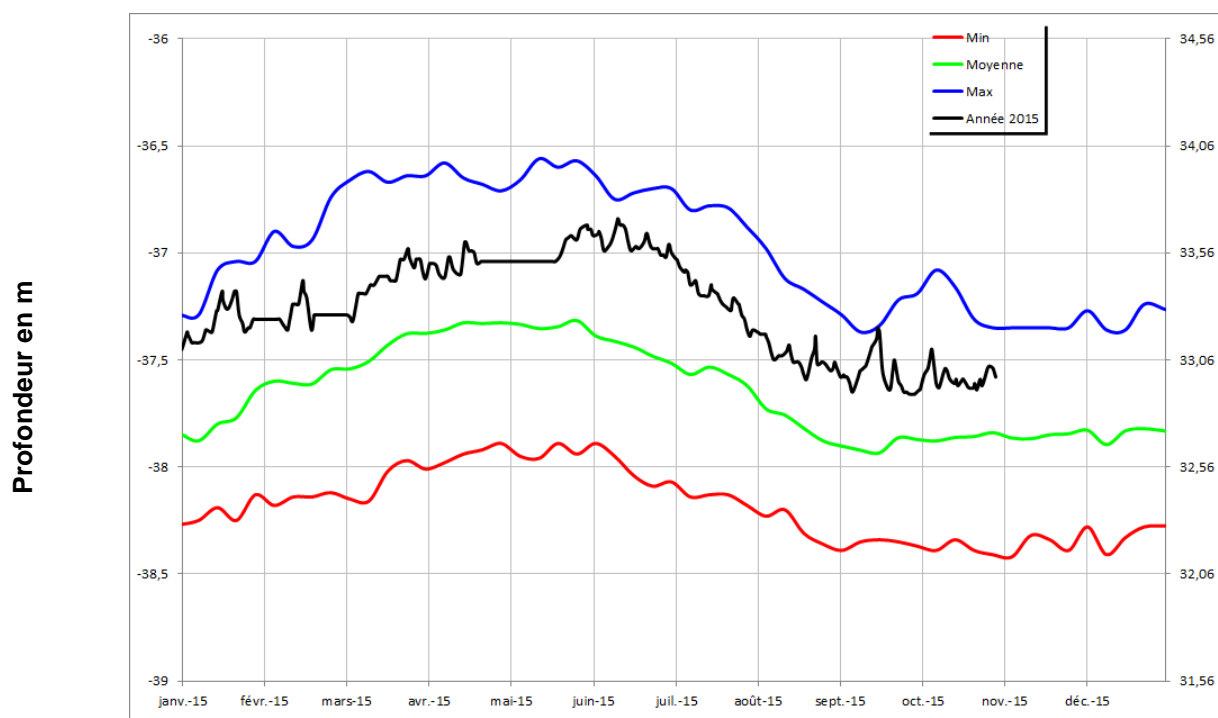
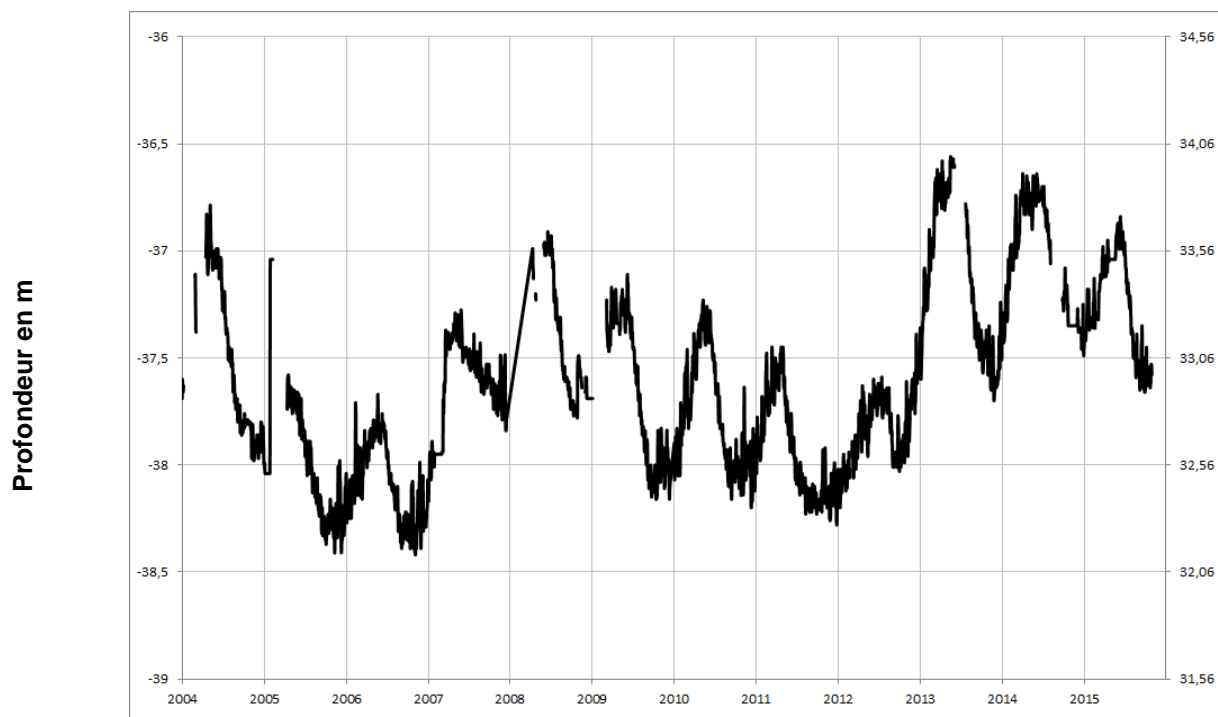




Cénomaniens (sables)

## MONTIGNE LES RAIRIES

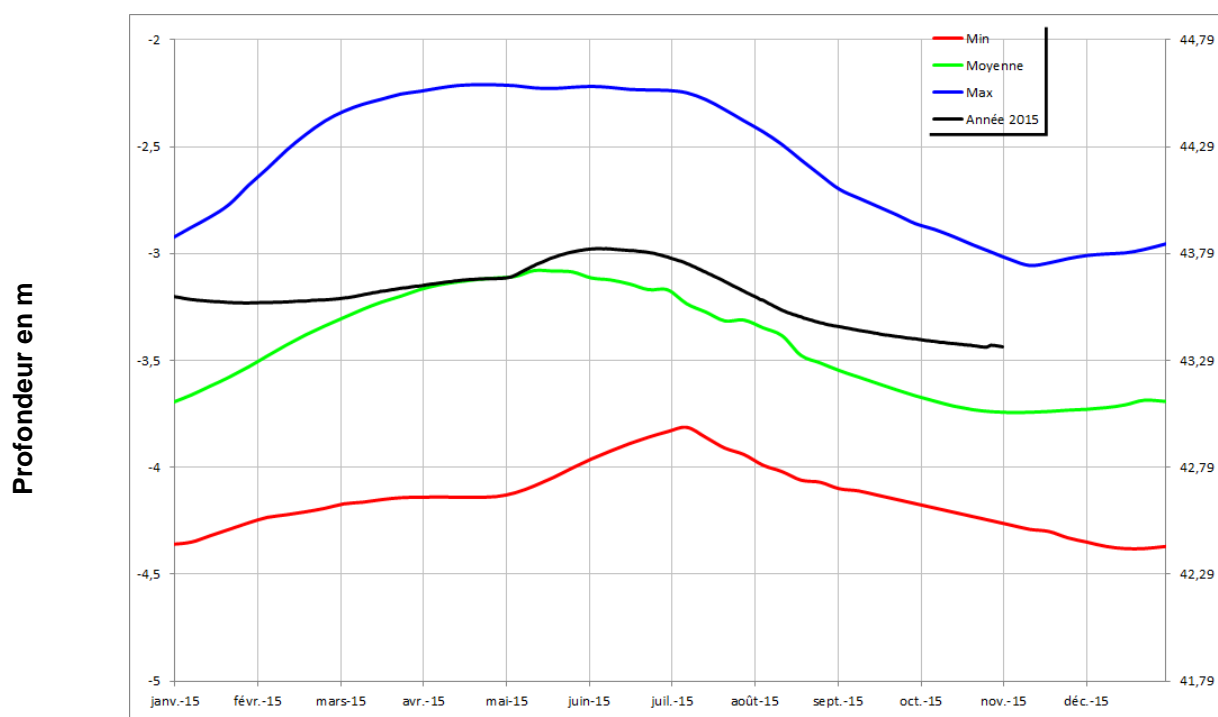
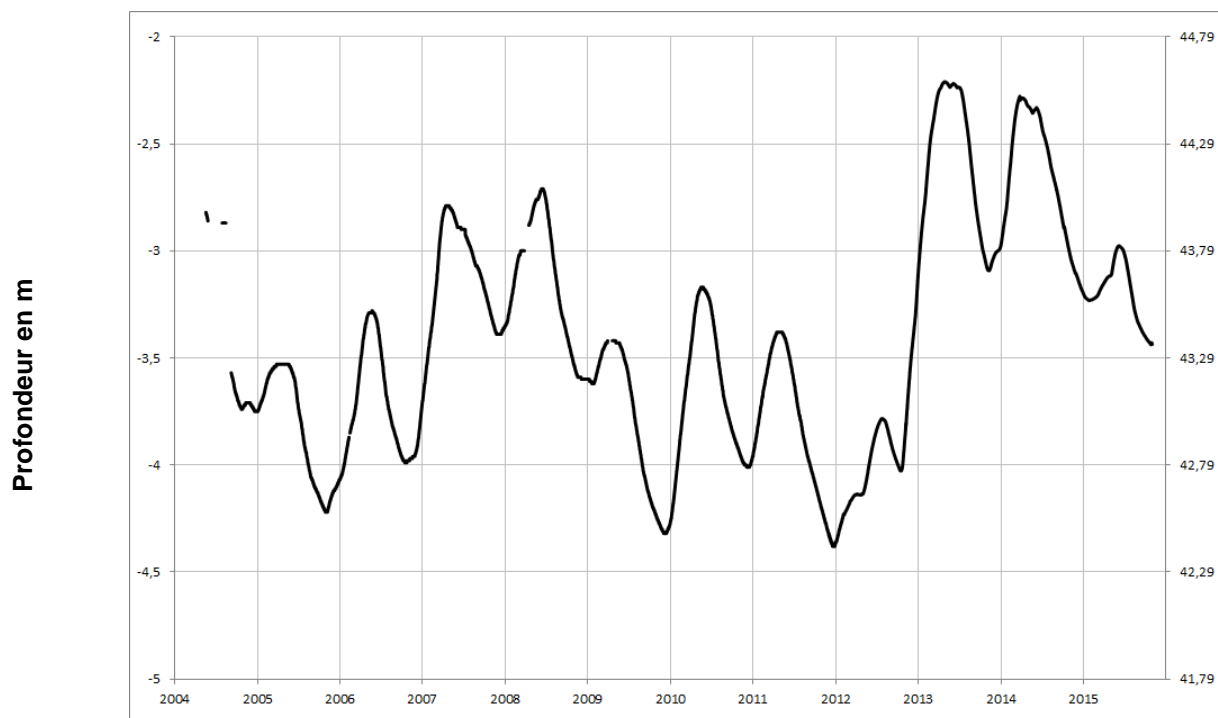
04242X0053/F





Cénomaniens (sables)

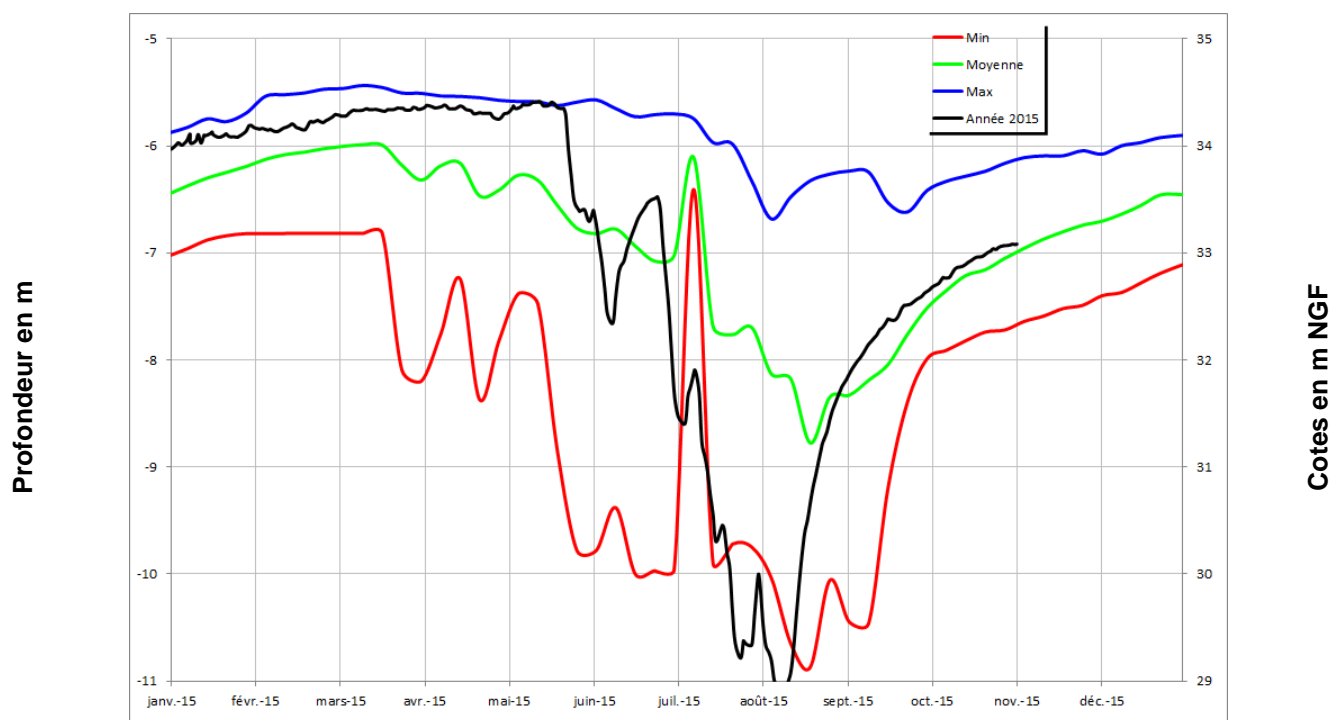
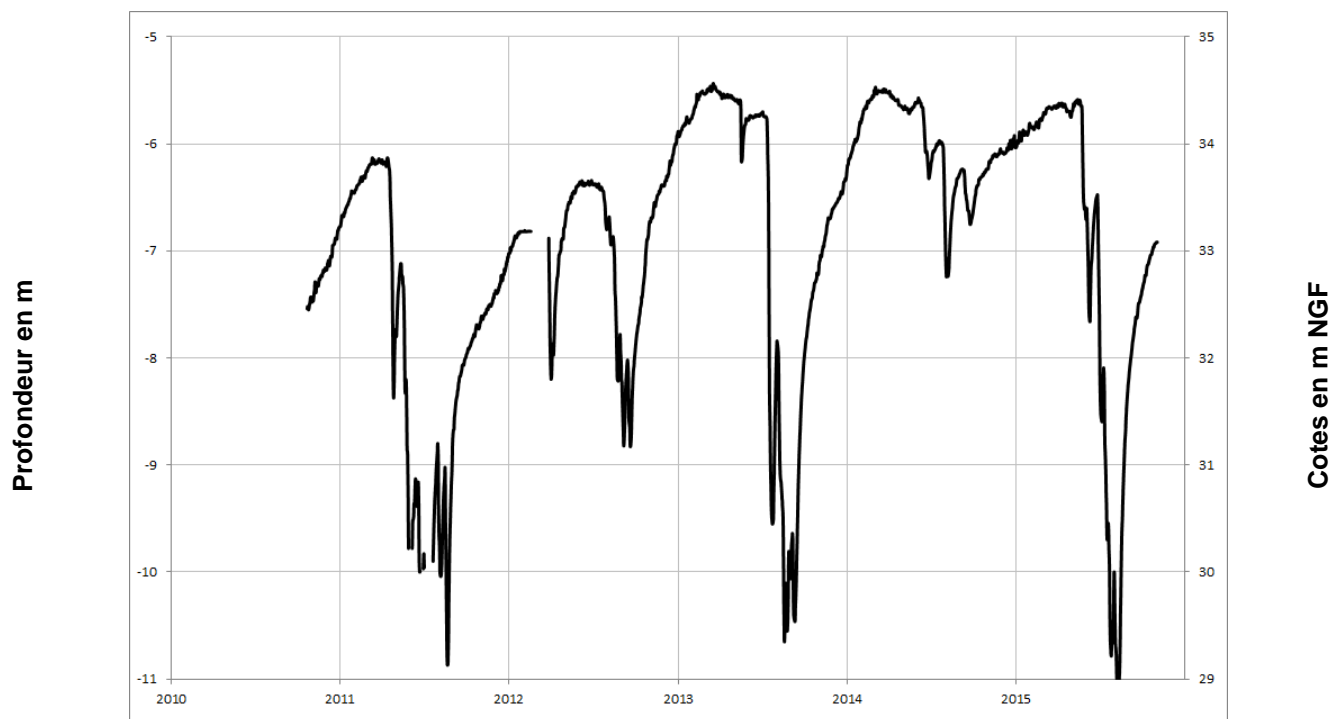
# **BRION** **04553X0023/F**





Cénomaniens (sables)

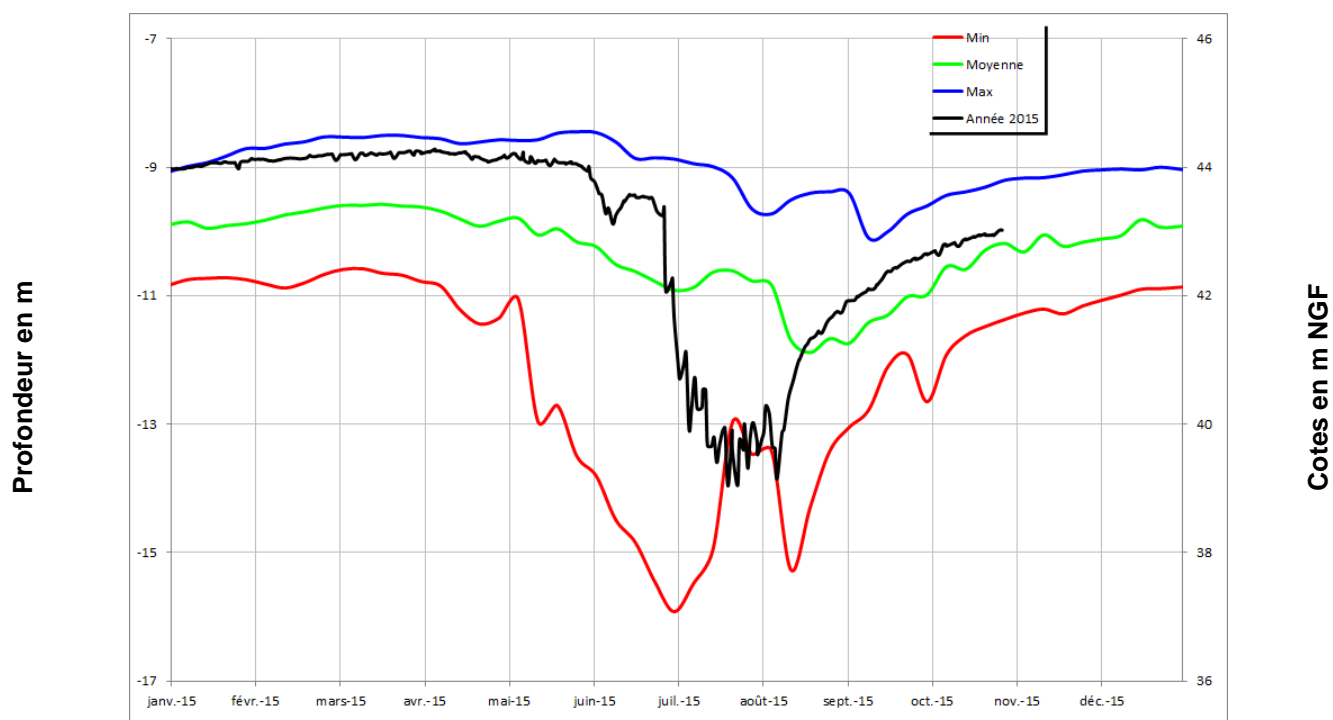
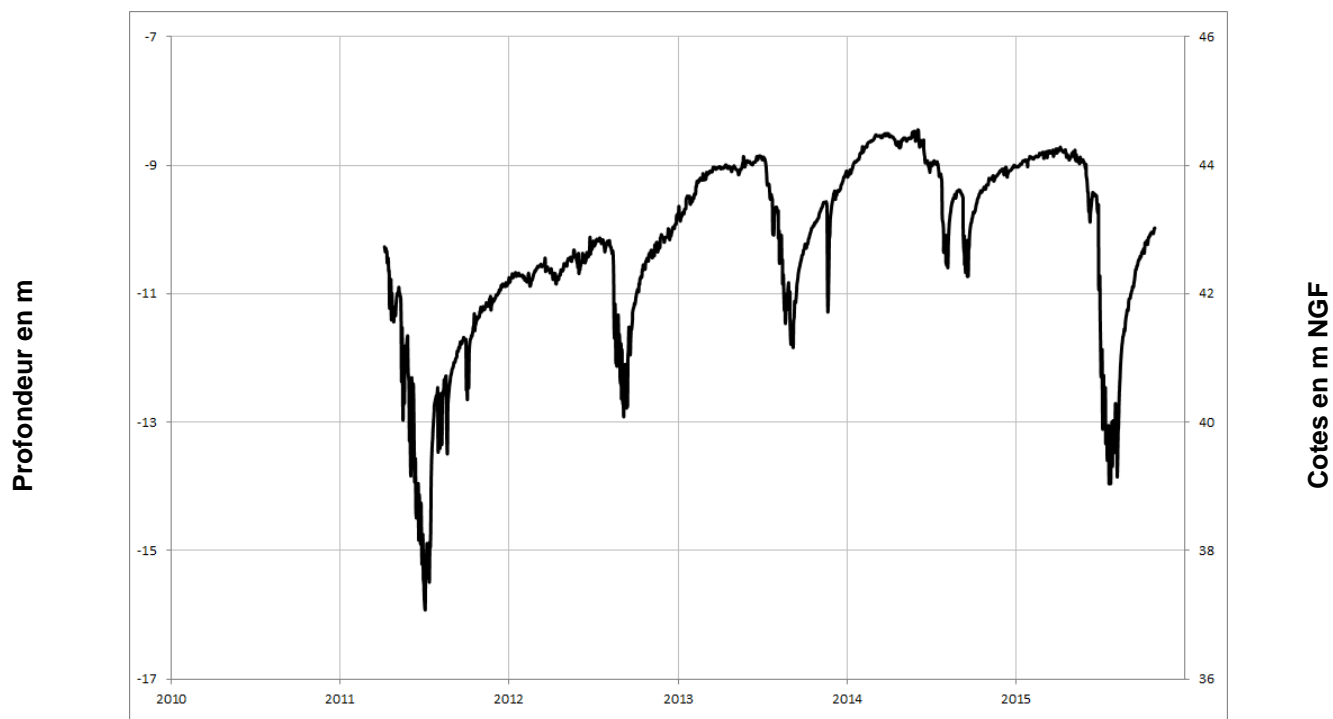
## FONTAINE MILON 04552X0110/PZ





Cénomaniens (sables)

## VERNOIL-LE-FOURRIER 04565X0077/PZ1



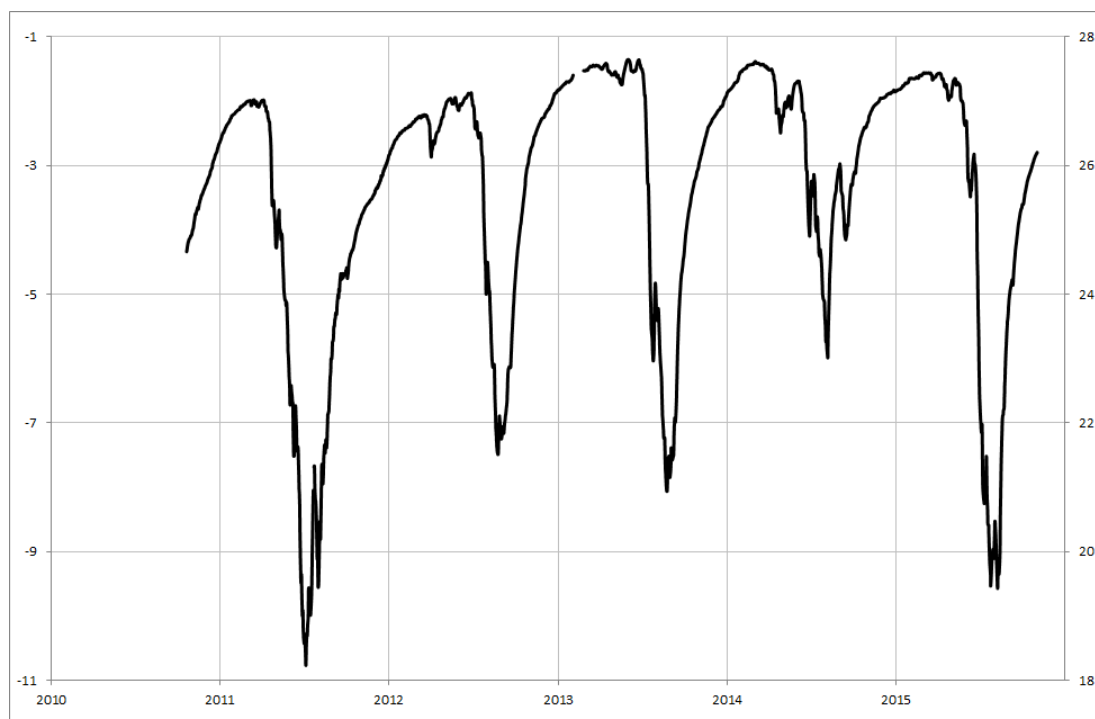




Cénomaniens (sables)

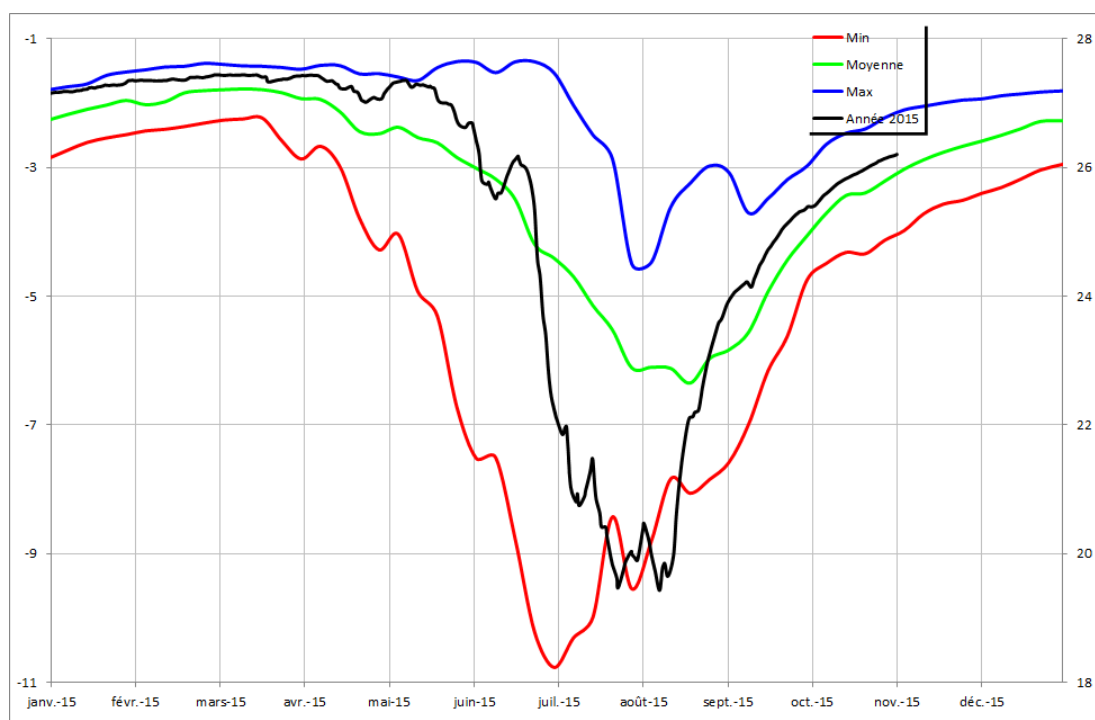
# VIVY 04854X0282/PZ

Profondeur en m



Cotes en m NGF

Profondeur en m

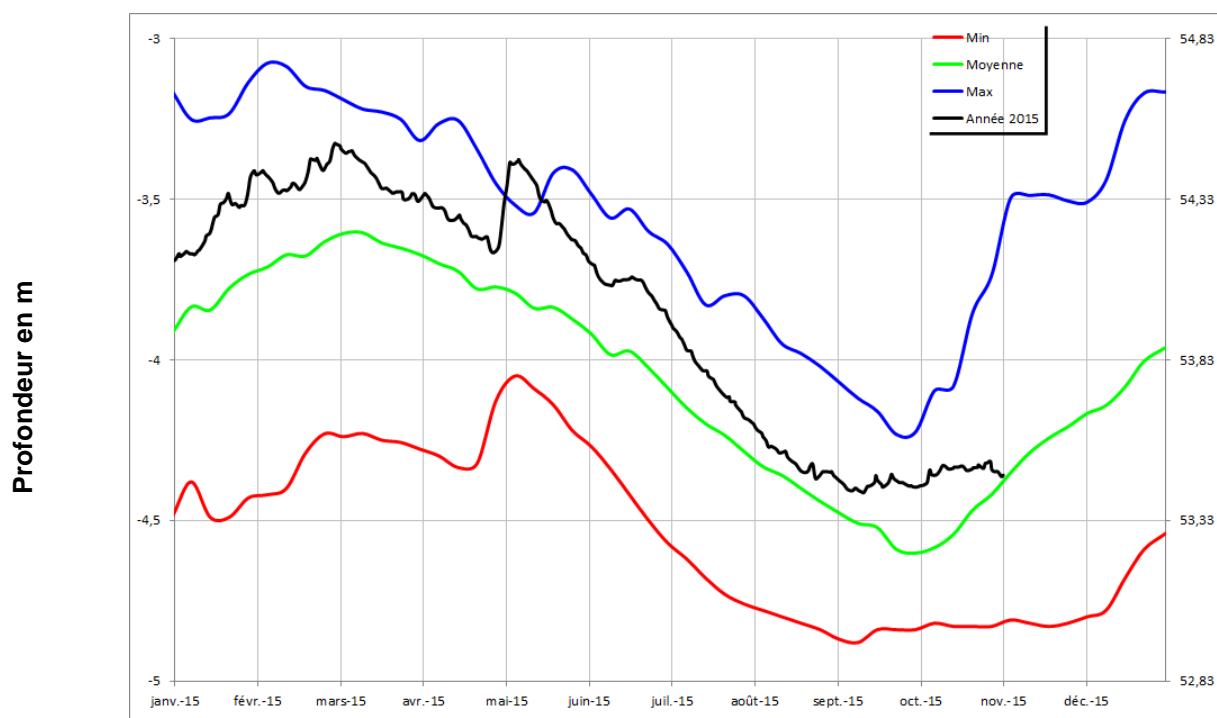
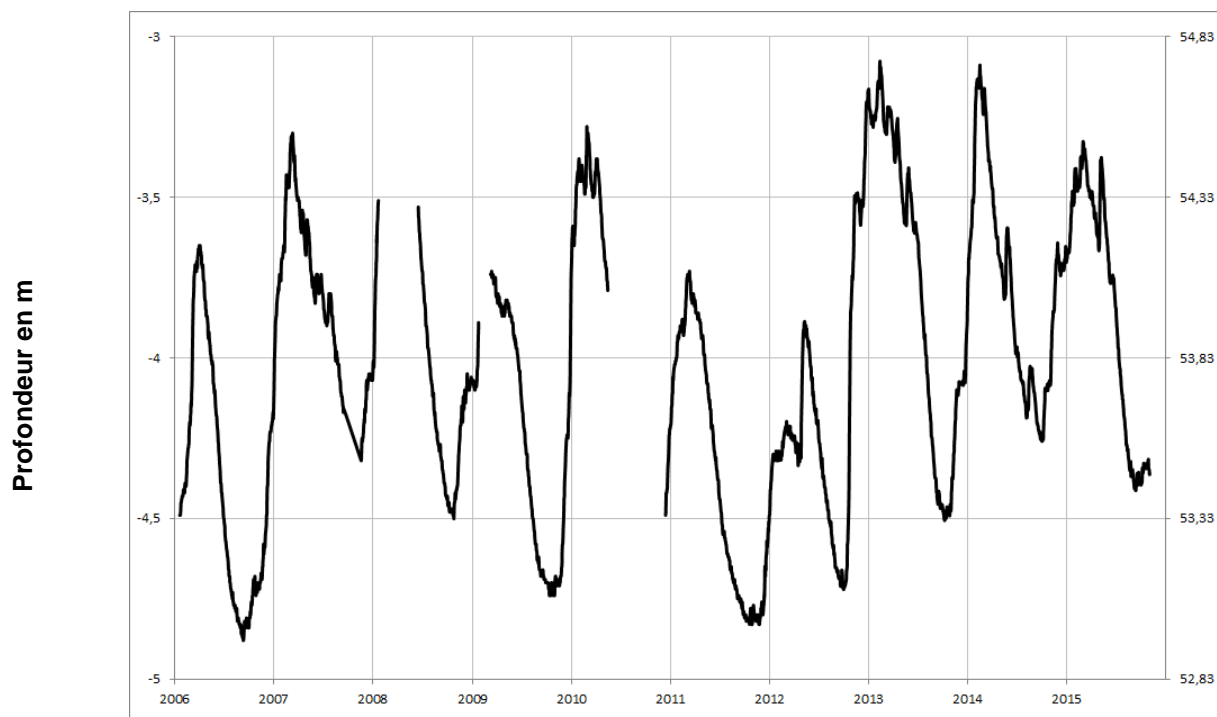


Cotes en m NGF



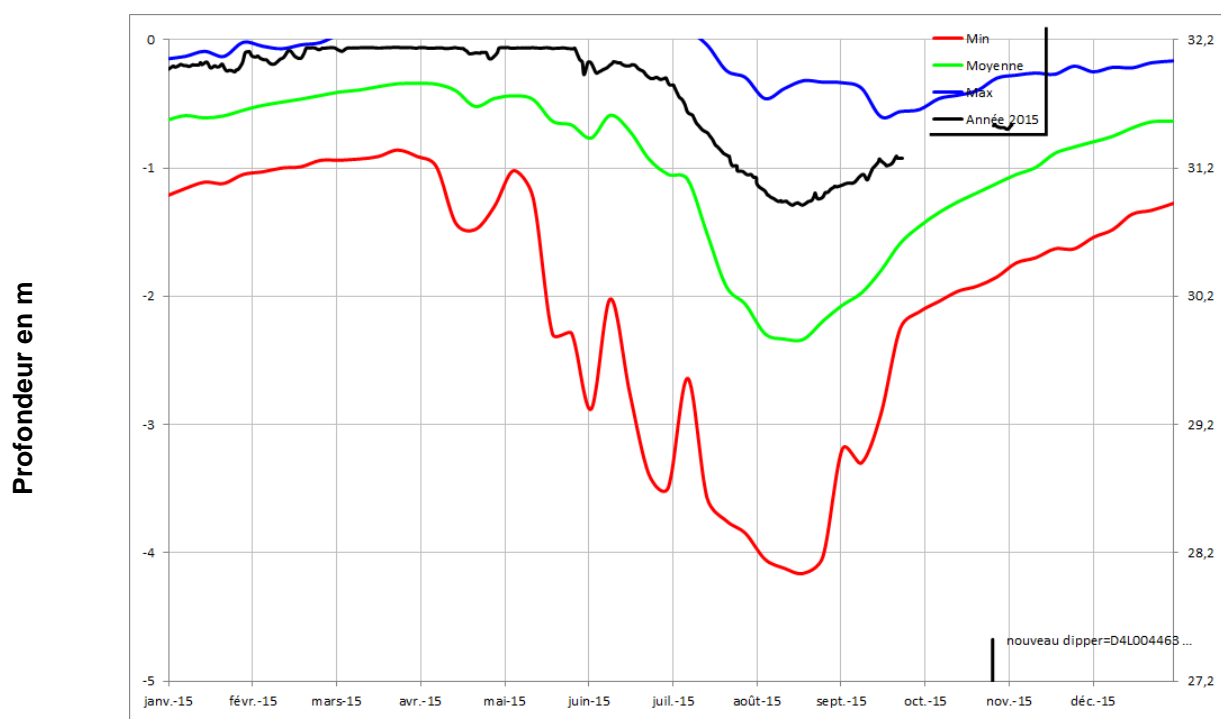
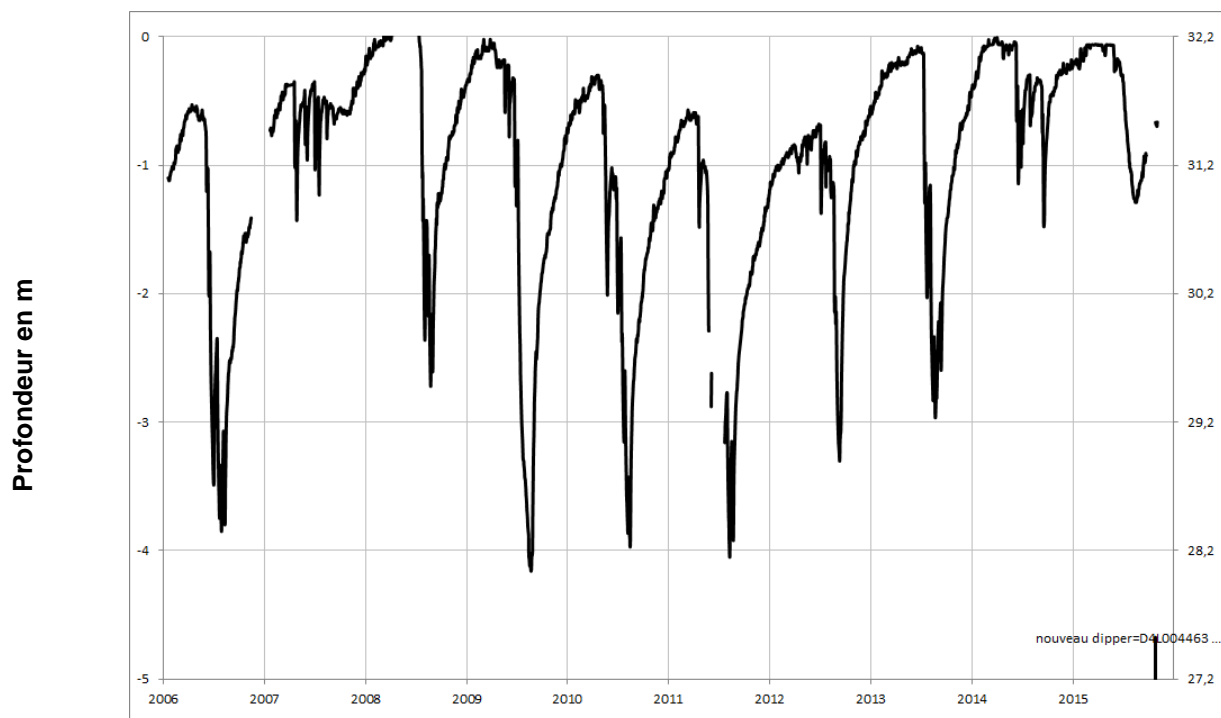
Cénomaniens (sables)

## DOUE LA FONTAINE 04855X0077/PZ



Cénomaniens (sables)

## COUDRAY MACOUARD 04857X0024/F1993

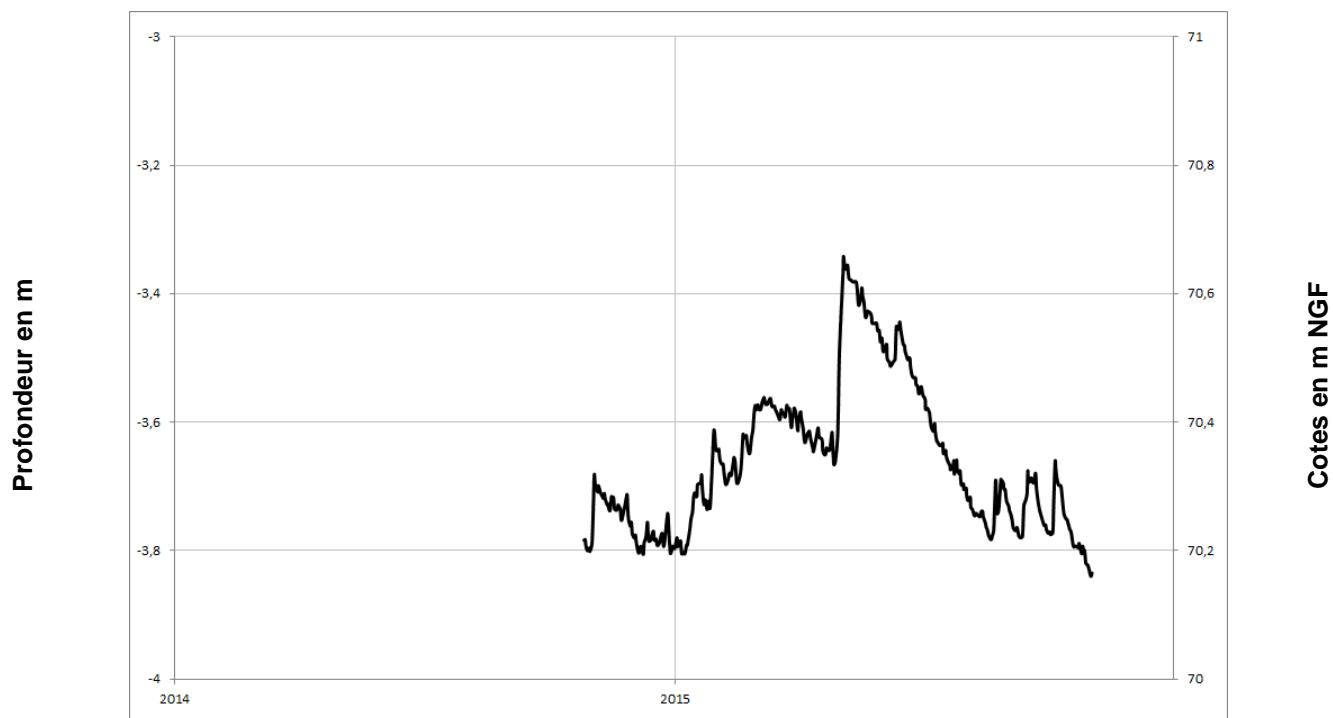




Cénomaniens (sables)

## CHAVAGNES

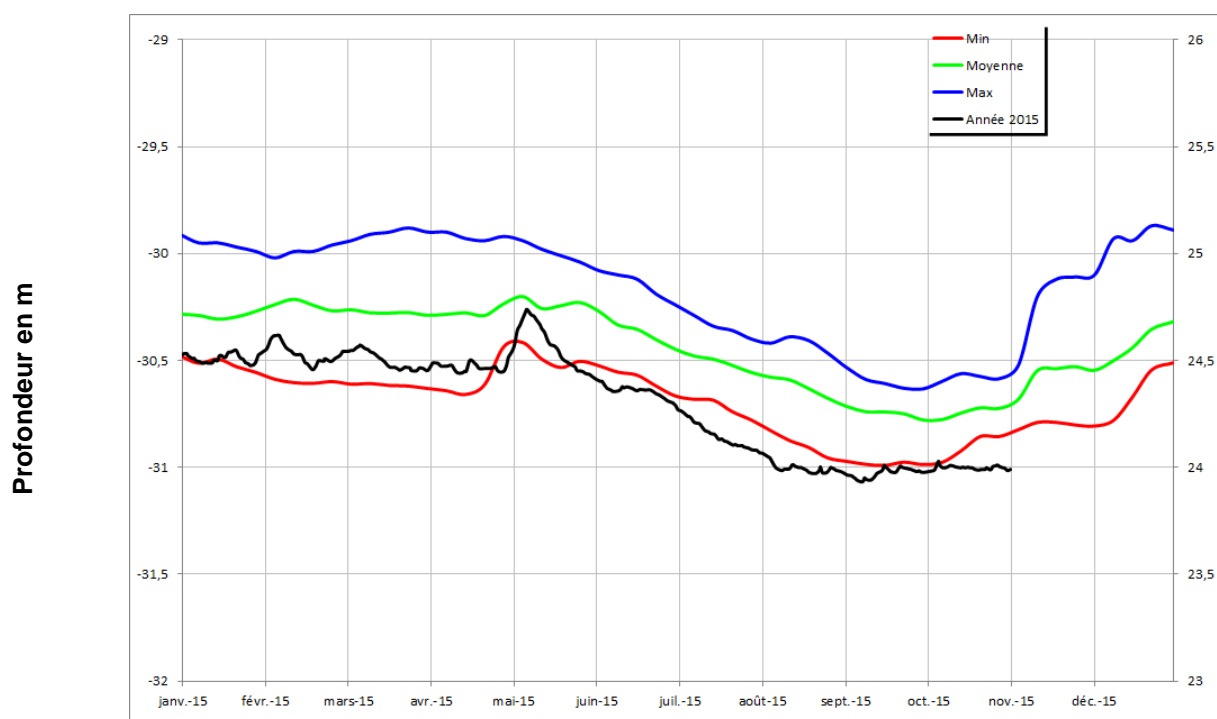
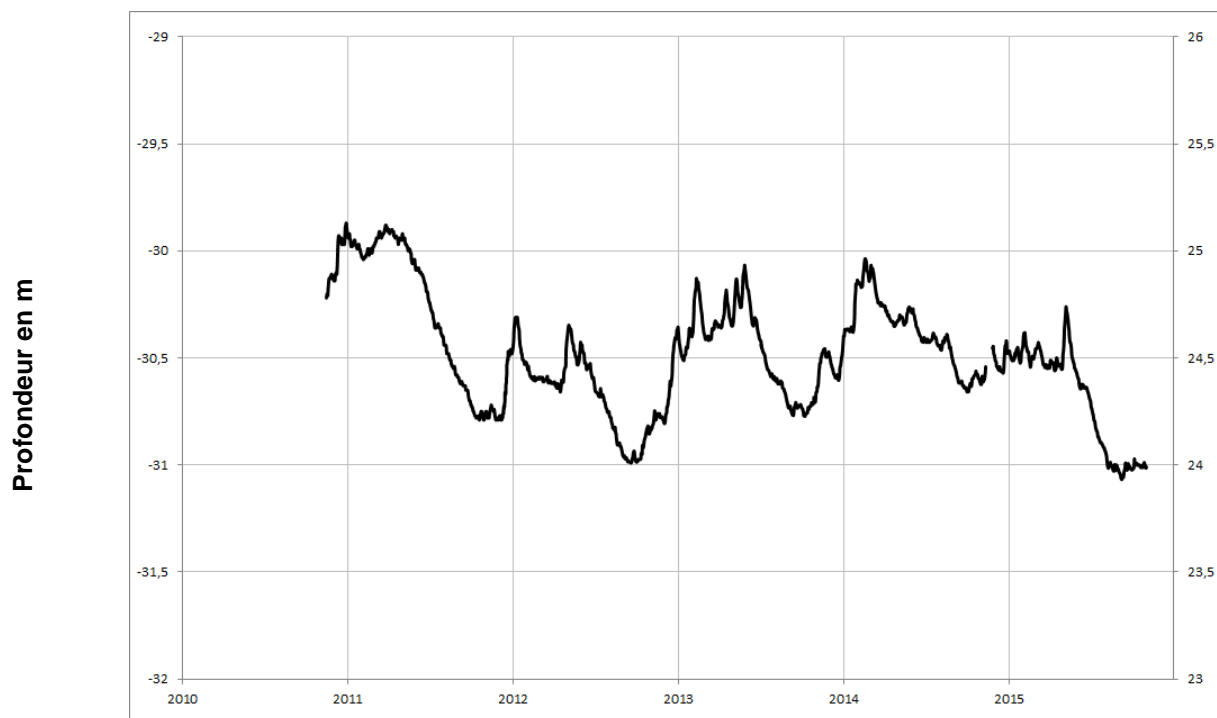
### 04844X0081/PZ





Cénomaniens (sables)

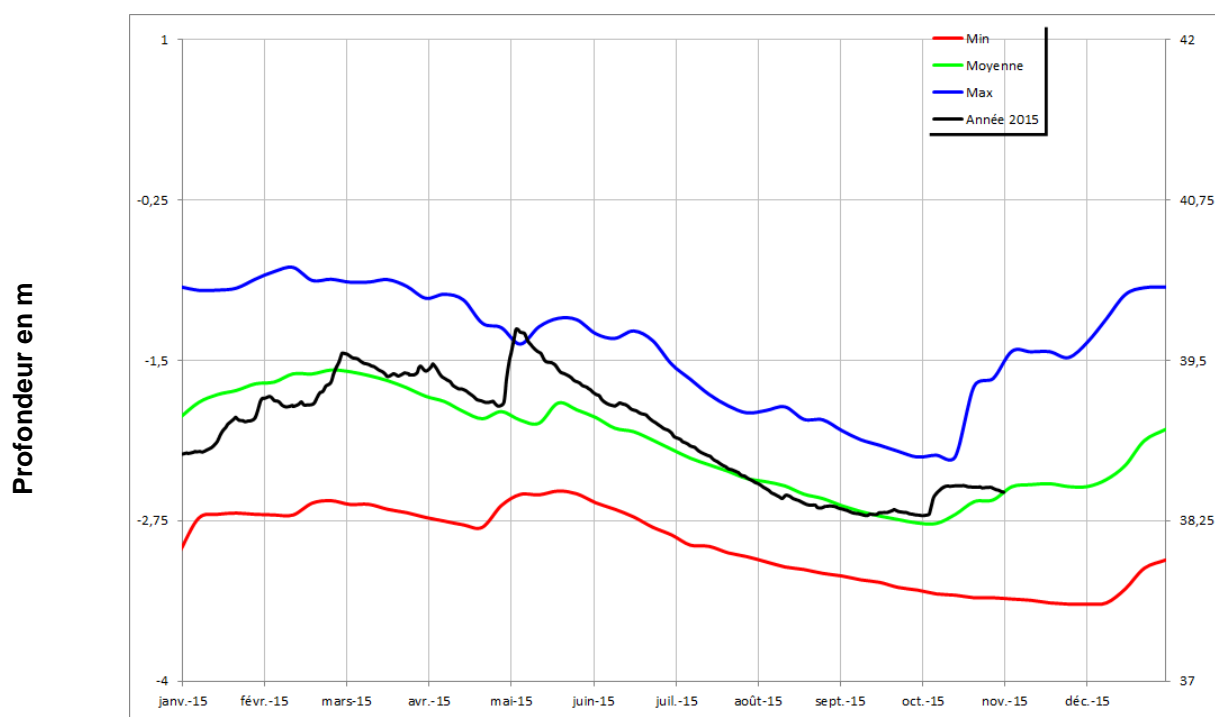
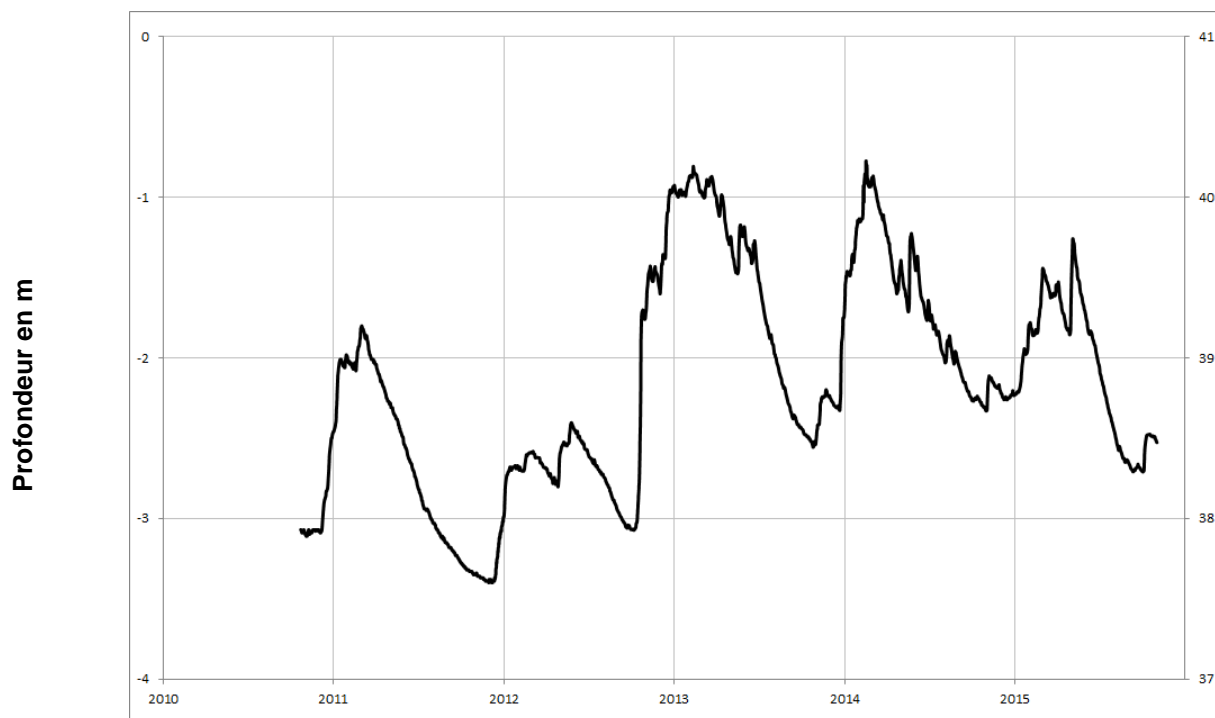
## SOUZAY 04858X0135/PZ



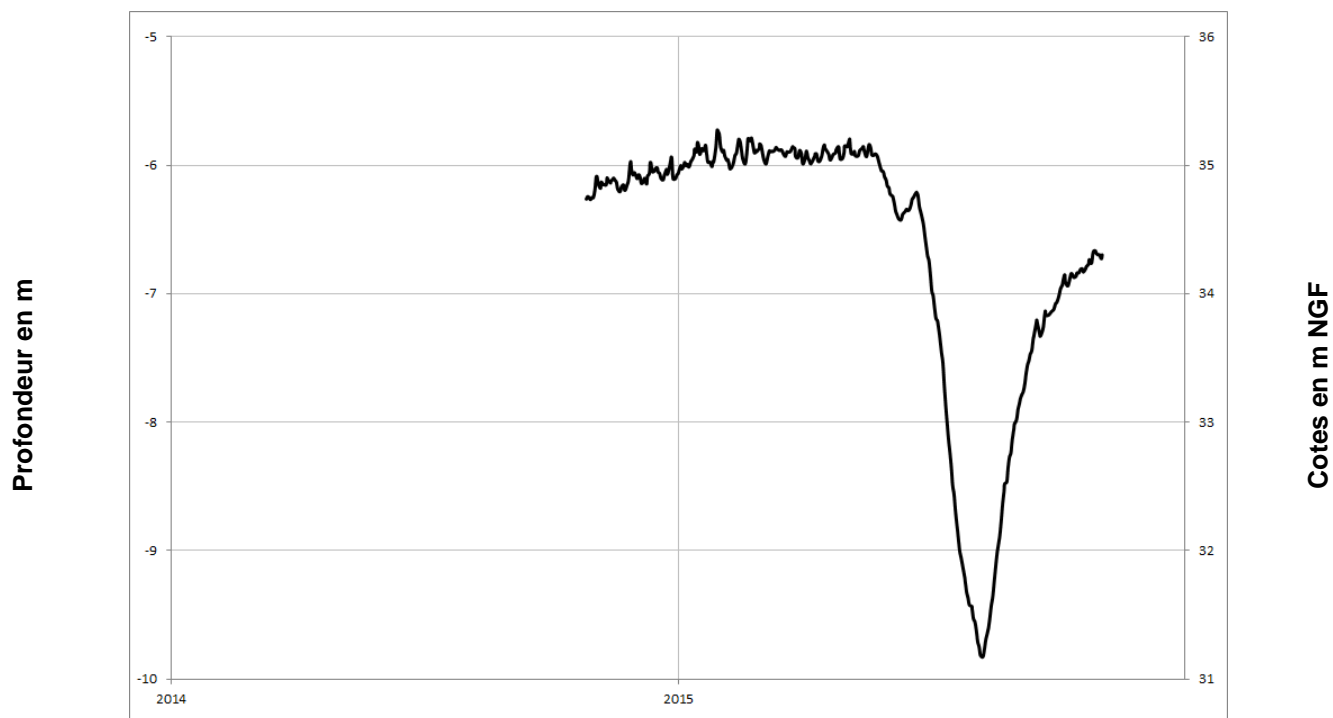


Jurassique (calcaires)

## FONTAINE MILON 04552X0111/PZ



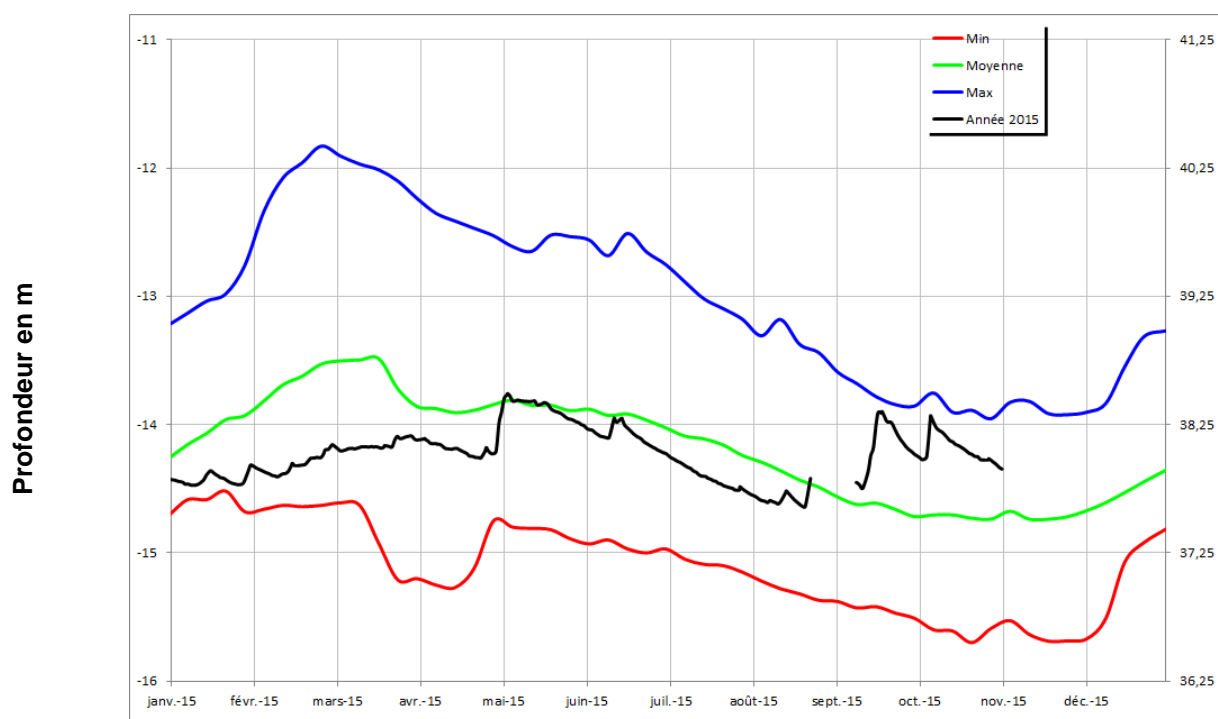
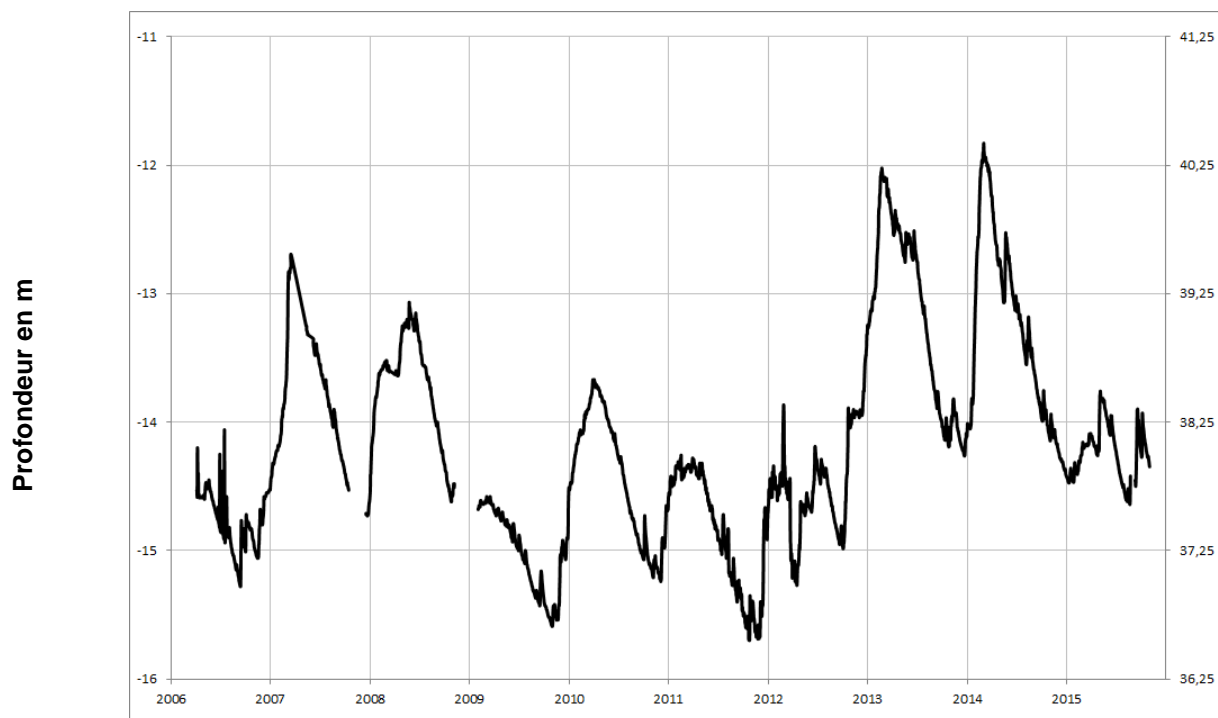
**LONGUE-JUMELLES**  
**04554X0030/PZ**





Jurassique (calcaires)

## **MONTREUIL BELLAY** **05123X0545/PZ**

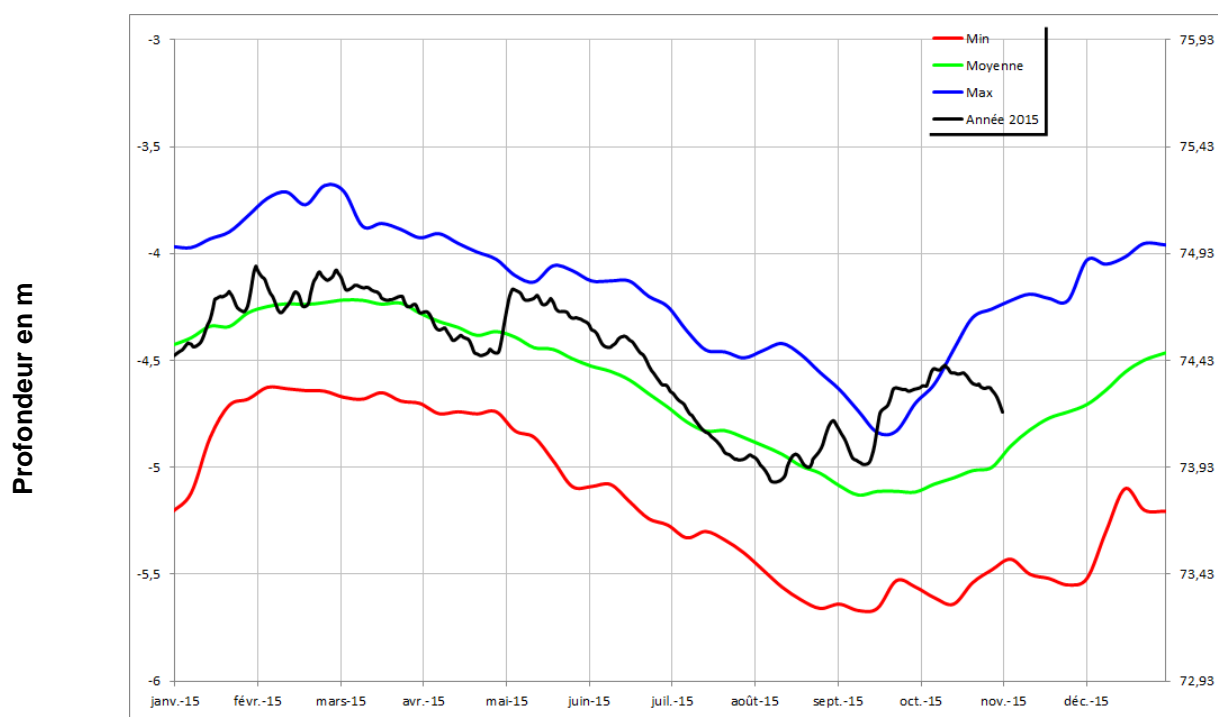
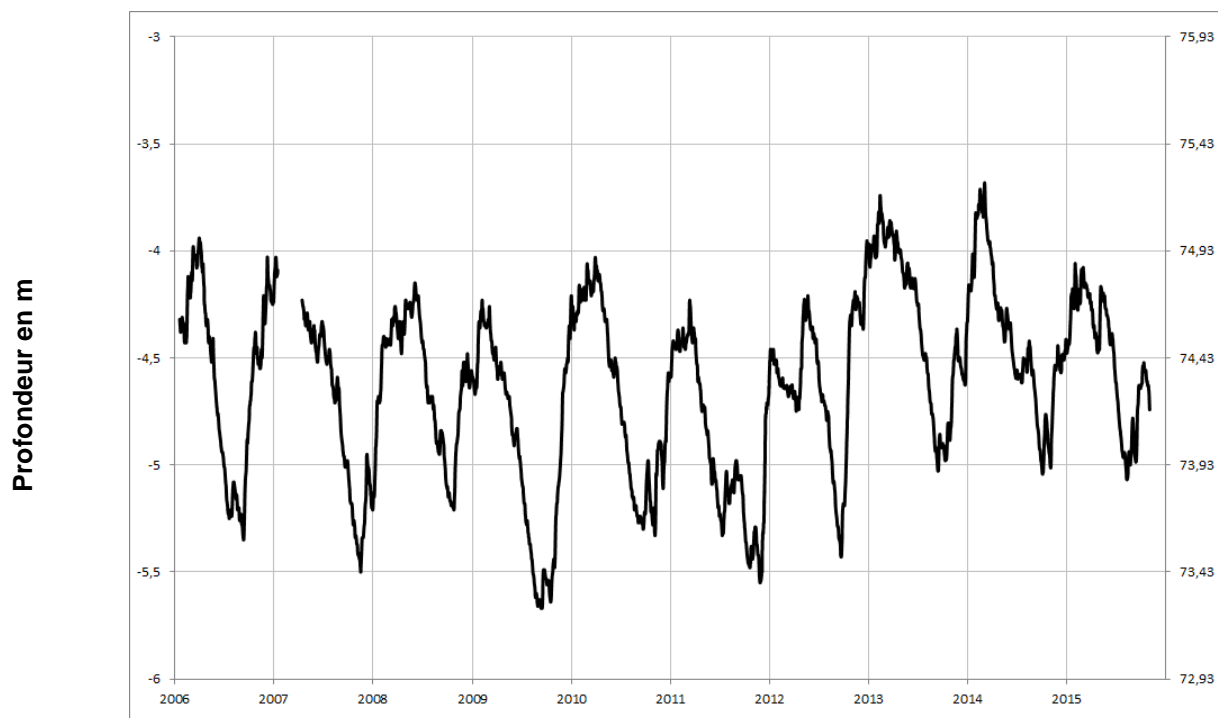






Socle

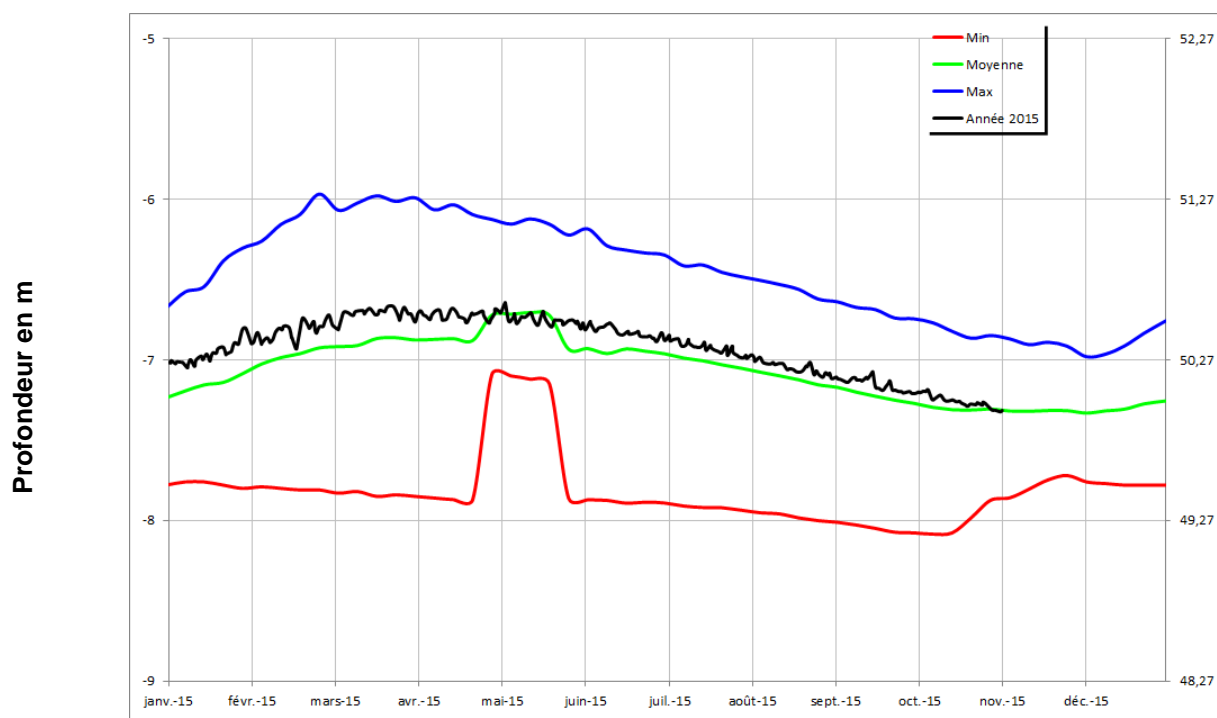
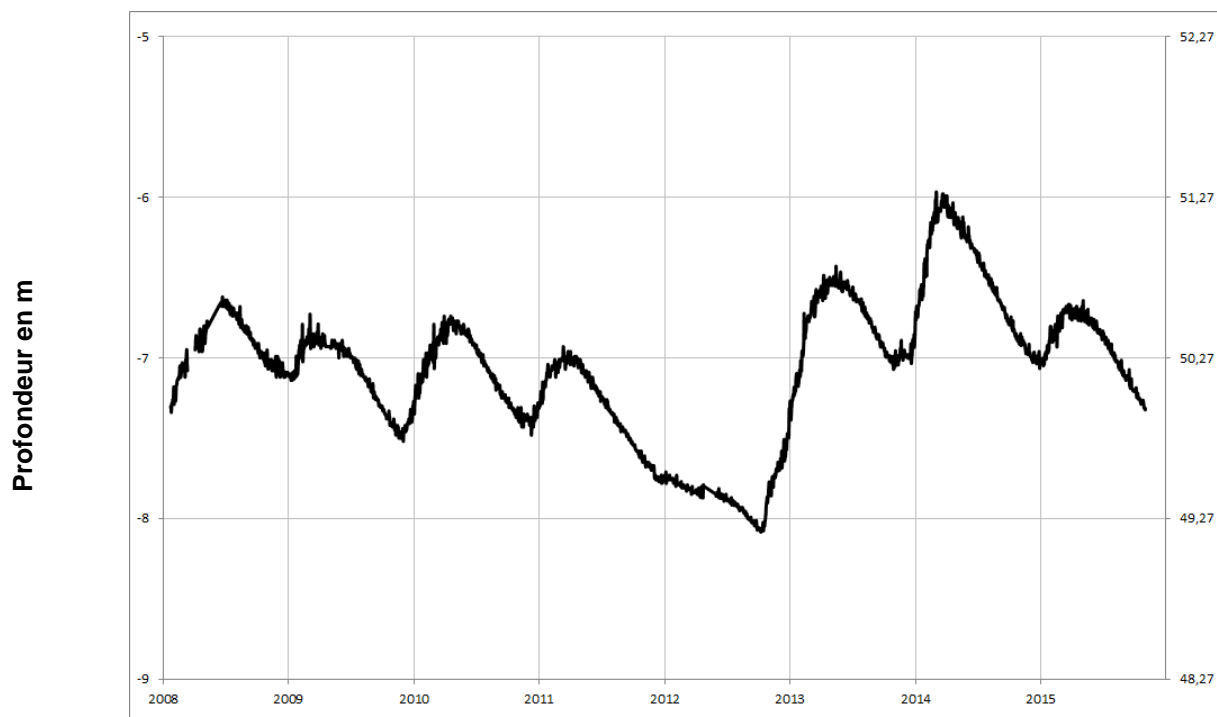
## CHEMILLE 04838X0175/PZ





Socle

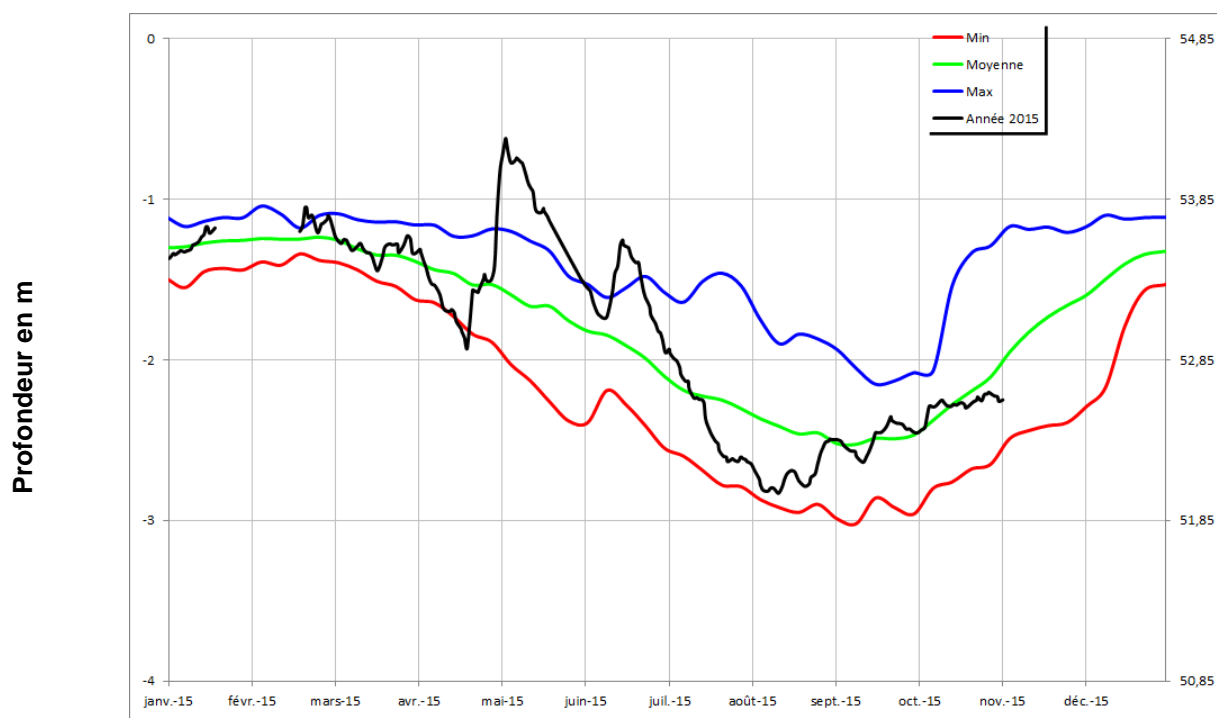
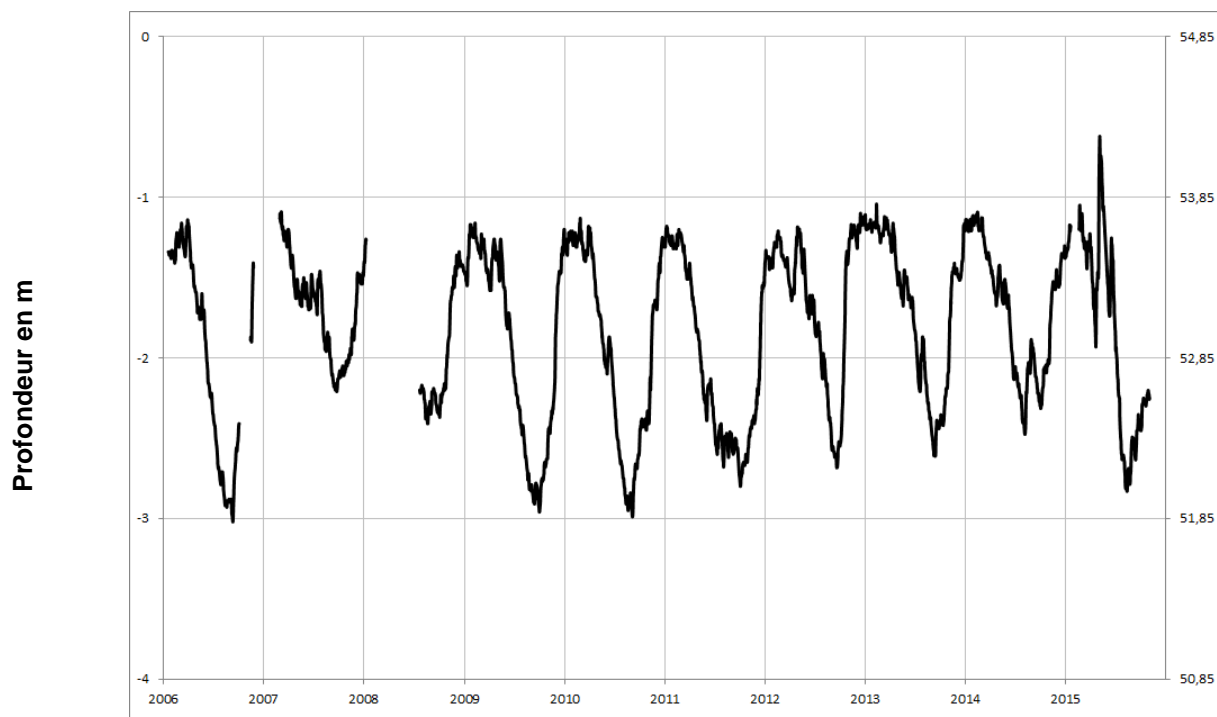
## NOYANT LA GRAVOYERE 04222X0108/PZ





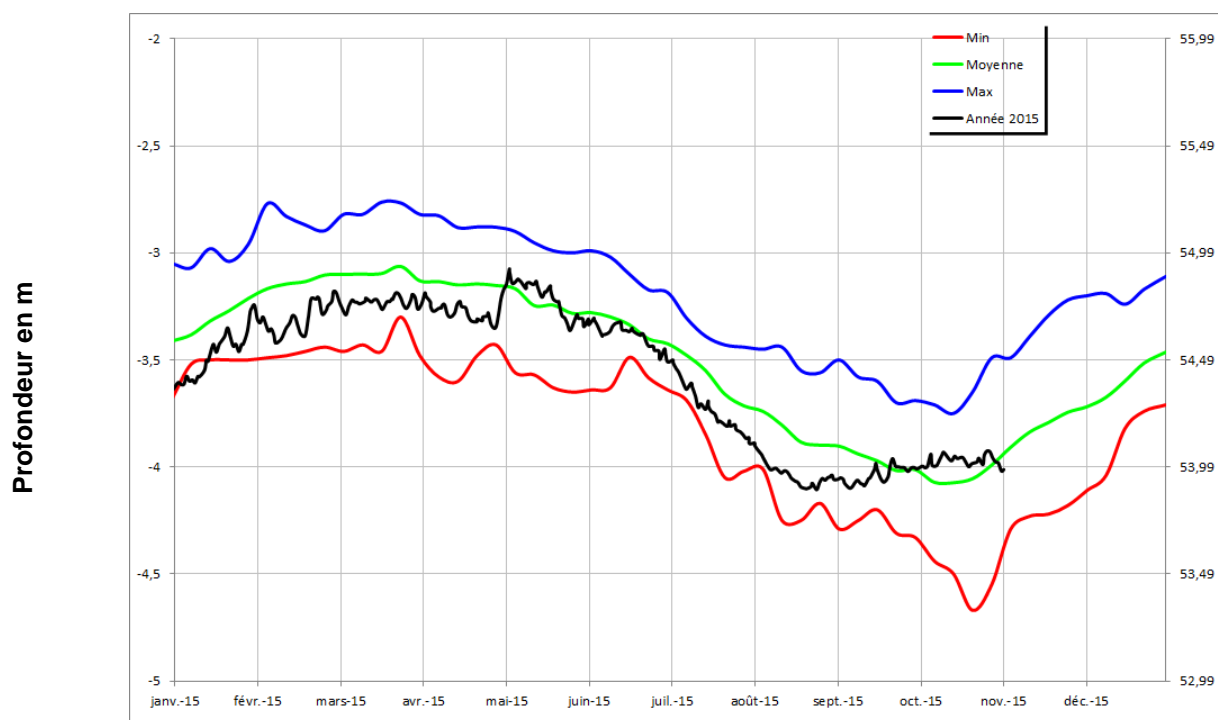
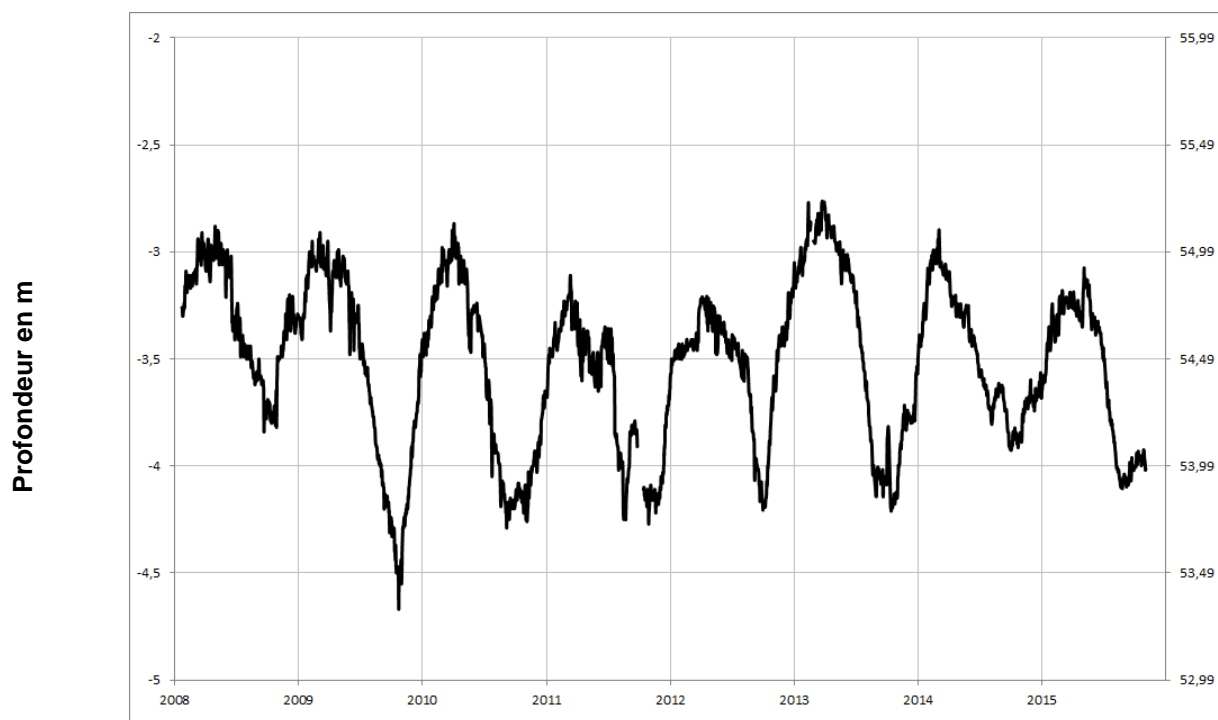
Socle

## LA CORNUAILLE 04532X0051/PZ



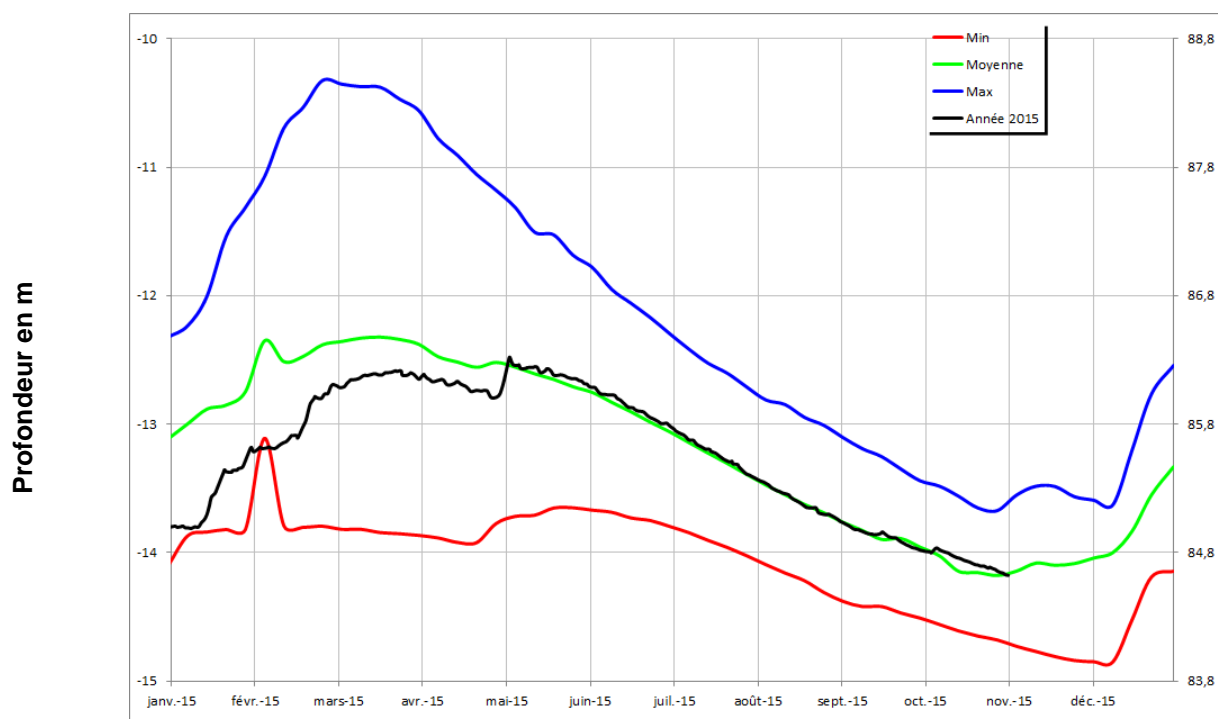
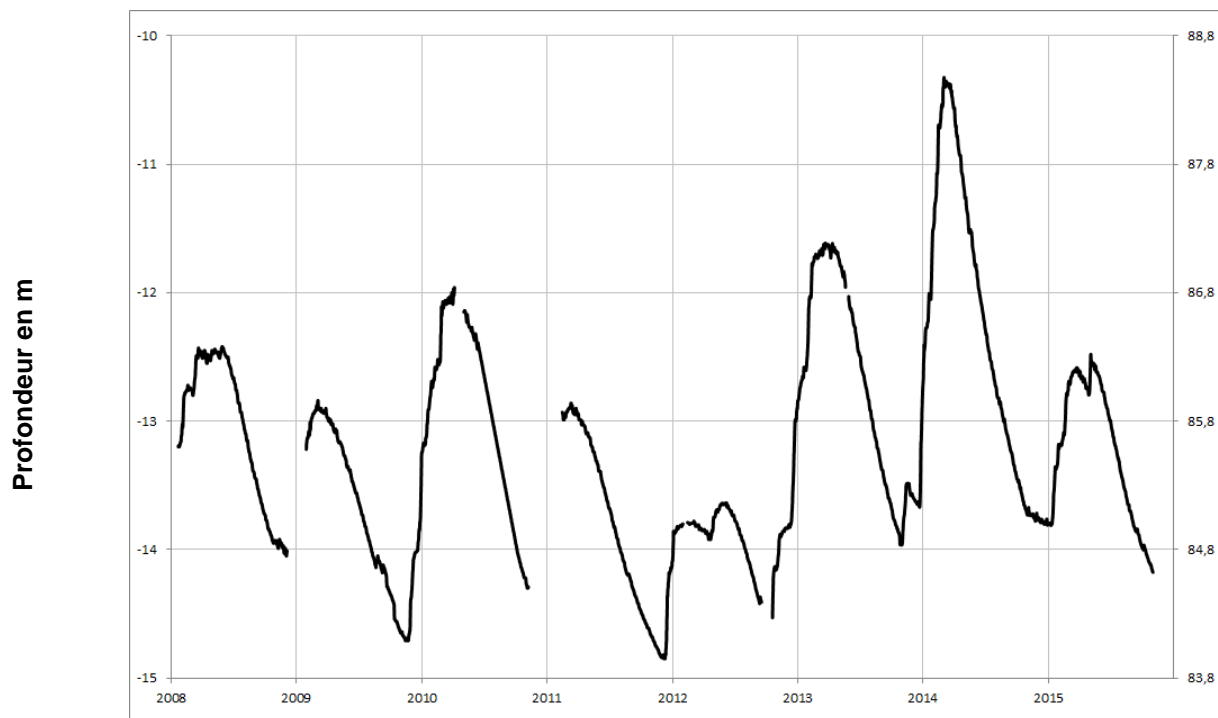
Socle

## SAINT LAMBERT LA POTHERIE 04541X0016/PZ



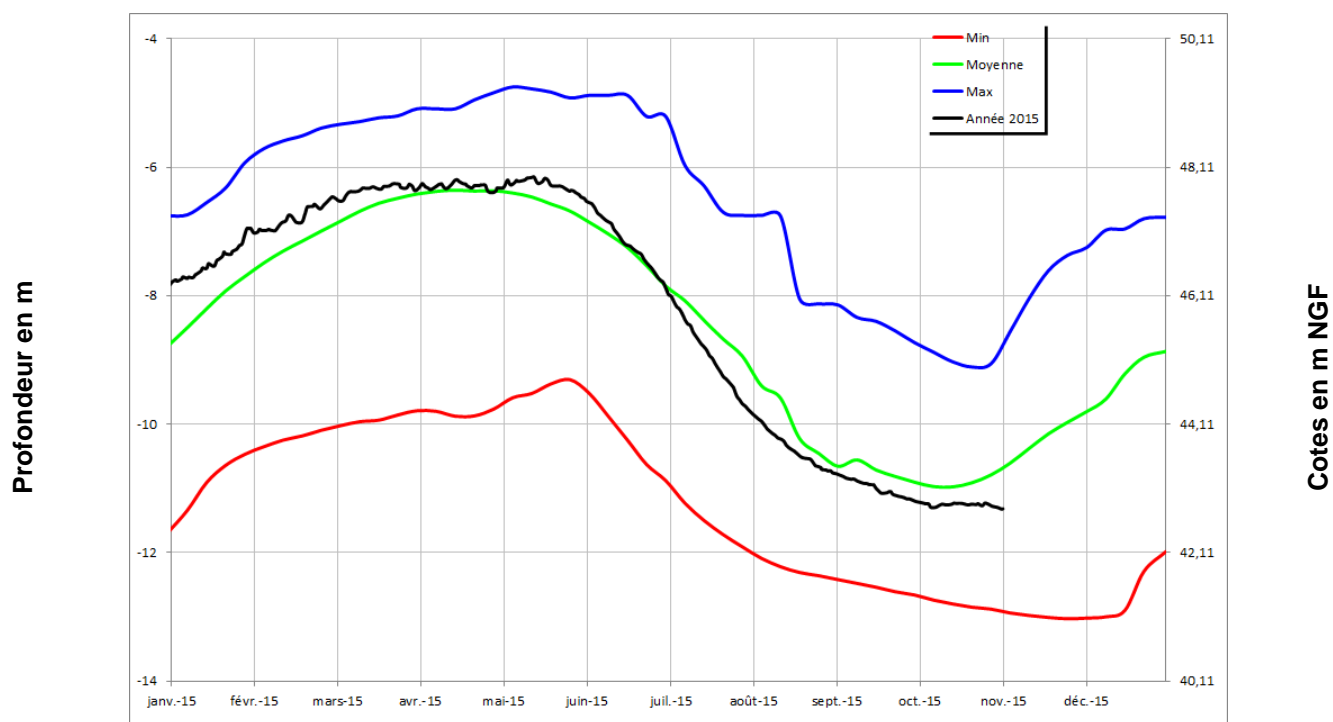
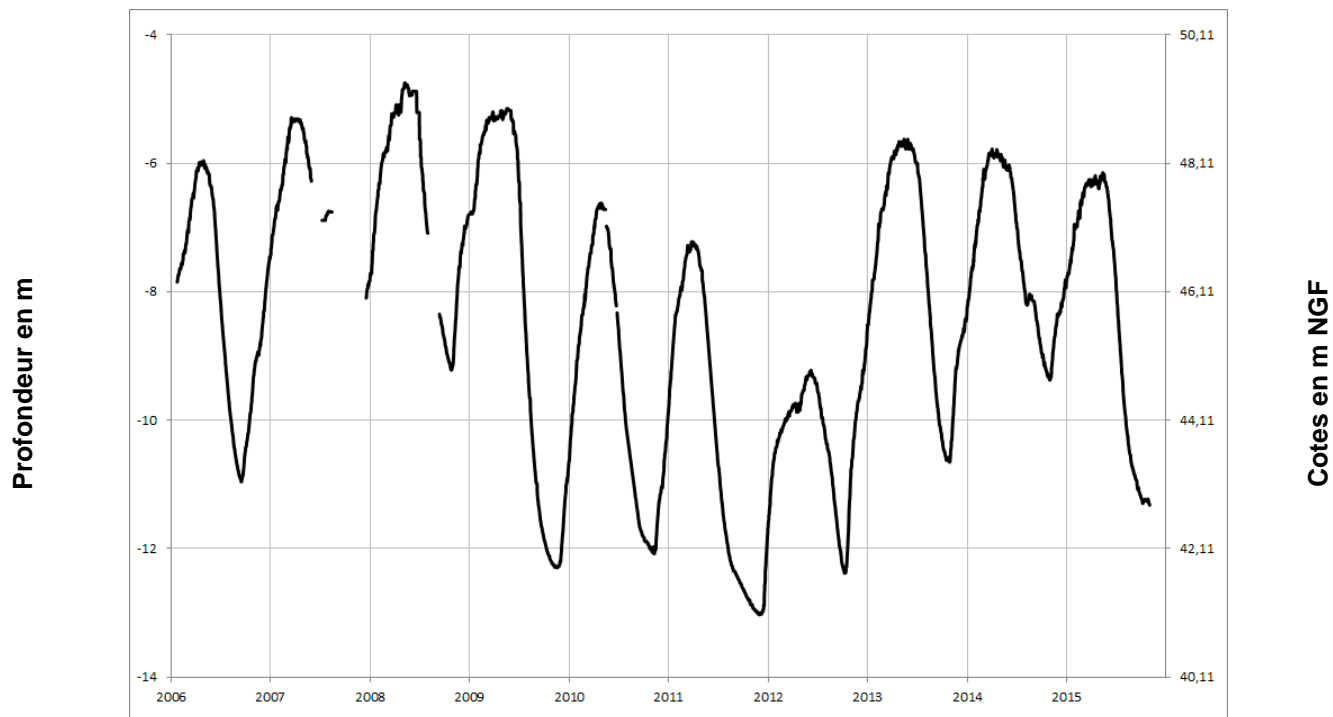
Socle

## SAINT PIERRE MONTLIMART 04831X0035/PZ



Socle

## CHAMPTEUSSE-SUR-BACONNE 04231X0089/PZ



Socle

## SAINT MACAIRE EN MAUGES 05101X0129/PZ

