

**Département : Maine-et-Loire (49)**

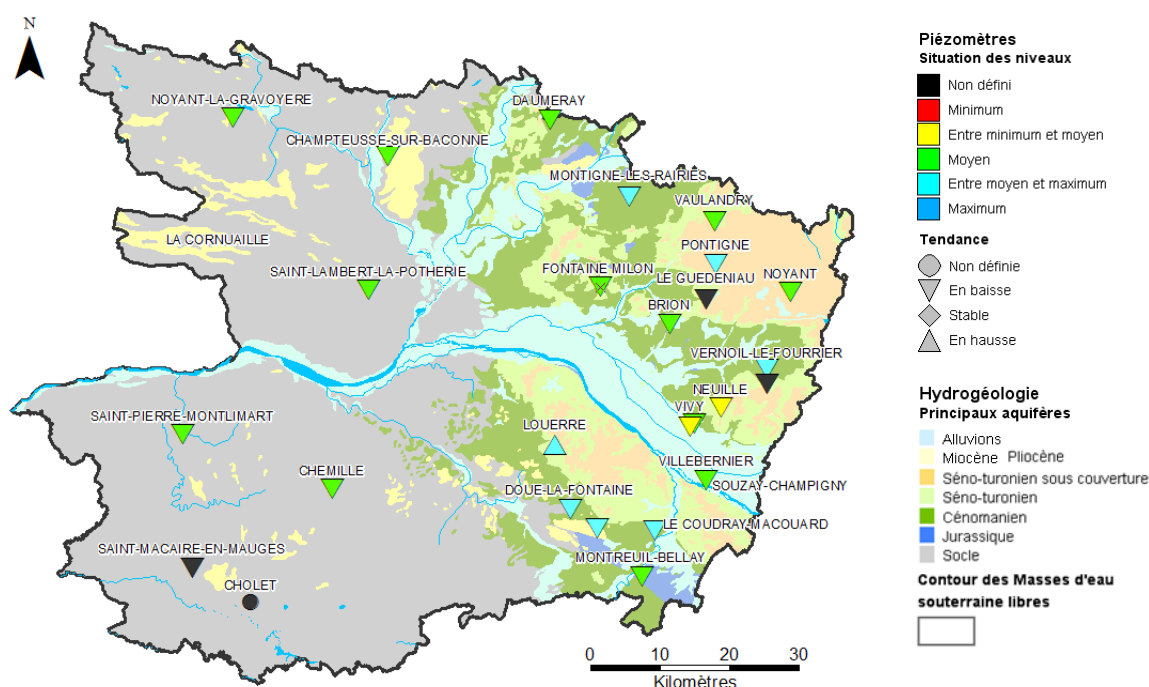
**Date : 1<sup>er</sup> juillet 2015**

Le BRGM – Service Géologique Régional des Pays de la Loire – gère depuis 2003 le réseau de suivi piézométrique patrimonial du département du Maine-et-Loire.

Depuis fin octobre 2014, ce réseau comporte 33 ouvrages répartis de manière à suivre les aquifères majeurs à l'échelle départementale et ceux, plus localisés, qui présentent un enjeu particulier (faluns du Miocène, calcaires du Bathonien-Jurassique).

Les données issues de ce réseau sont par ailleurs mises à disposition et téléchargeables sur le site internet public [www.adès.eaufrance.fr](http://www.adès.eaufrance.fr). ADES est la banque nationale d'Accès aux Données sur les Eaux Souterraines.

## Situation piézométrique au 1<sup>er</sup> juillet 2015



En juin, la phase de baisse saisonnière des niveaux piézométriques s'est affirmée et étendue à toutes les nappes observées. Les ouvrages de Neuillé (nappe du Séno-Turonien) et ceux de la Fontaine-Milon, Vernioil, Vivy (nappe du Cénomaniens) mettent en évidence une baisse des niveaux accrue vraisemblablement liée au démarrage de la période d'irrigation.

A début juillet, la phase de vidange des aquifères est maintenant bien amorcée. Les niveaux sont en baisse et majoritairement équivalents ou supérieurs aux niveaux moyens calculés (période 2004-2014). Les ouvrages de Neuillé (nappe du Séno-Turonien) et de Vivy (nappe du Cénomaniens) présentent des niveaux inférieurs au niveau moyen calculé.

Dans des conditions météorologiques habituelles, la baisse des niveaux devrait se poursuivre en juillet. La situation des nappes du Cénomaniens et du Séno-turonien dans le secteur du bassin de l'Authion est plus sensible et appelle une certaine vigilance.



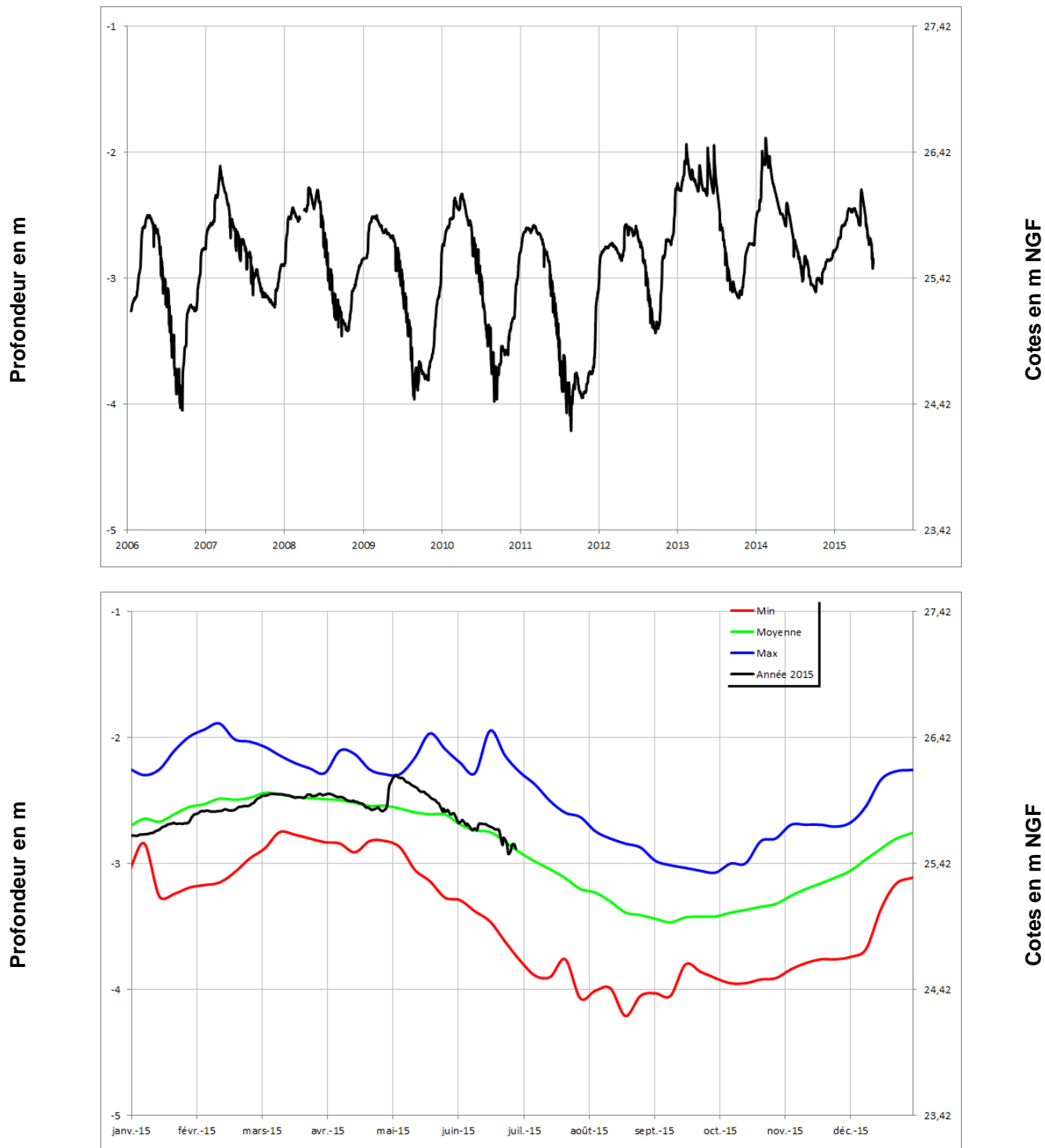
## Chroniques piézométriques au 1<sup>er</sup> juillet 2015

Seules les chroniques permettant d'illustrer la situation sont reportées.

L'ensemble des données de suivi de ce réseau est consultable et téléchargeable sur : [www.ades.eaufrance.fr](http://www.ades.eaufrance.fr).

Alluvions de la Loire

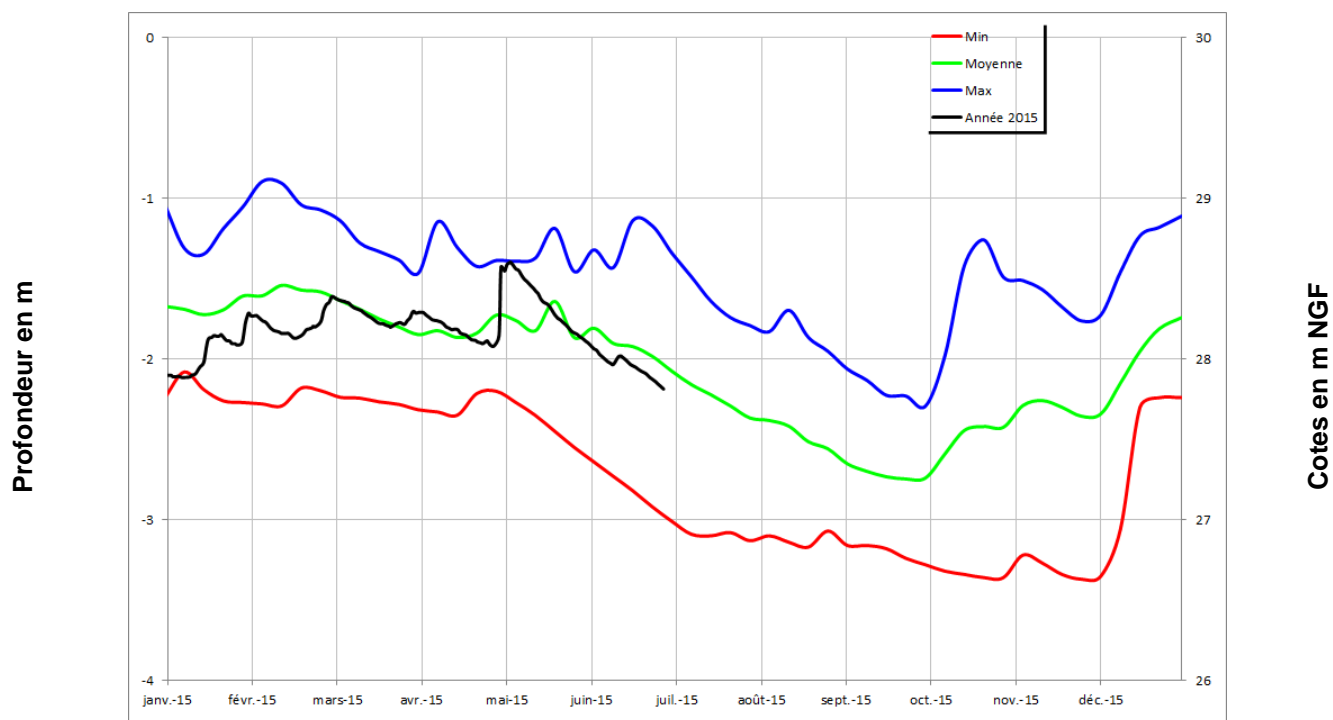
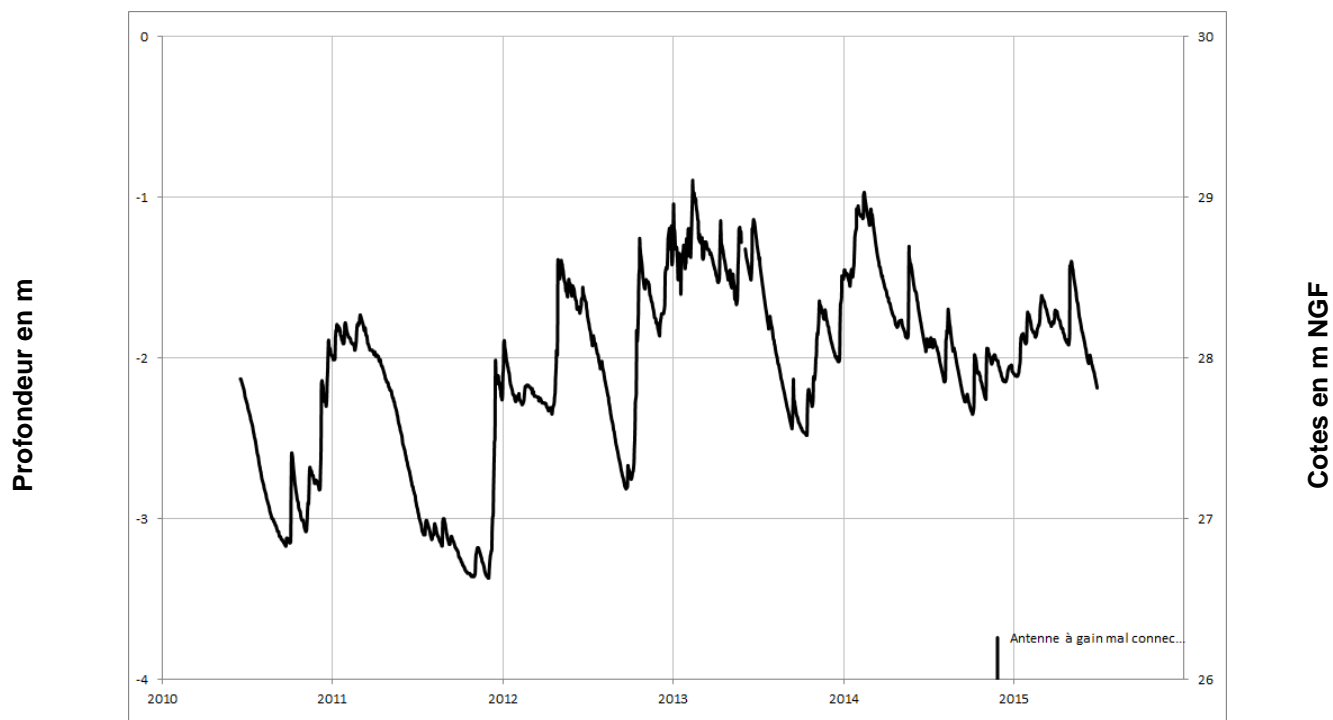
### VILLEBERNIER 04854X0257/PZ





Alluvions de la Loire

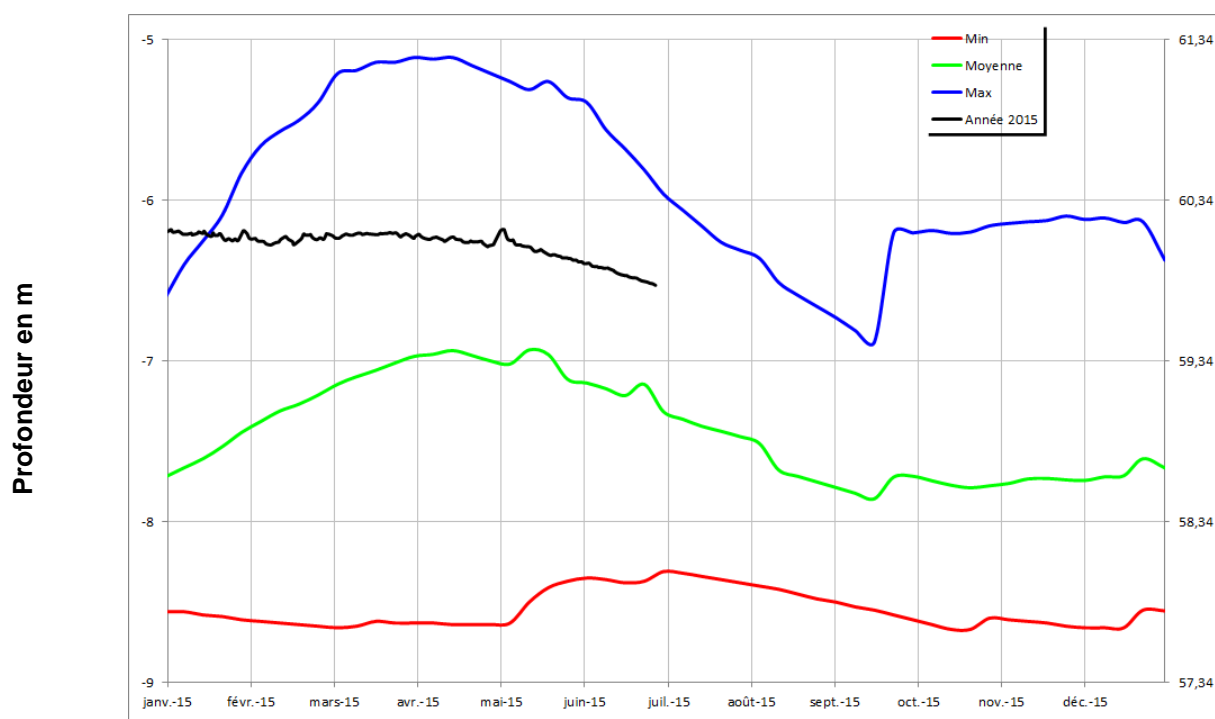
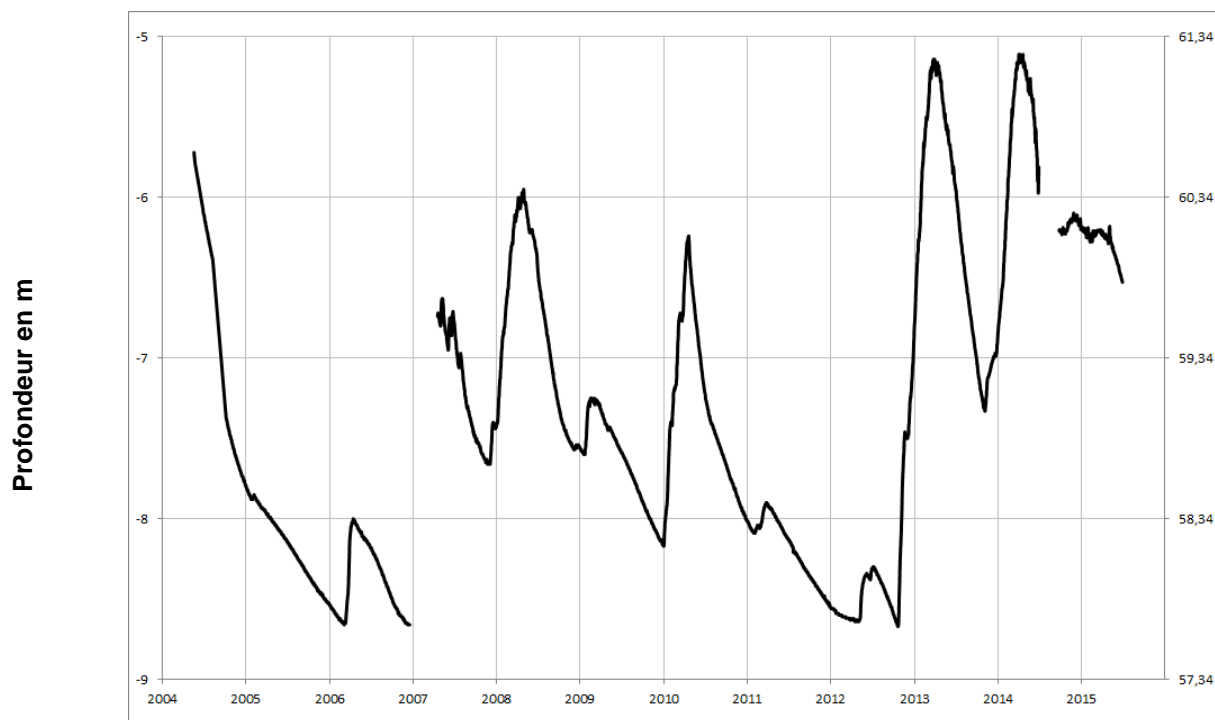
**VIVY**  
**04854X0296/P**





Miocène (faluns)

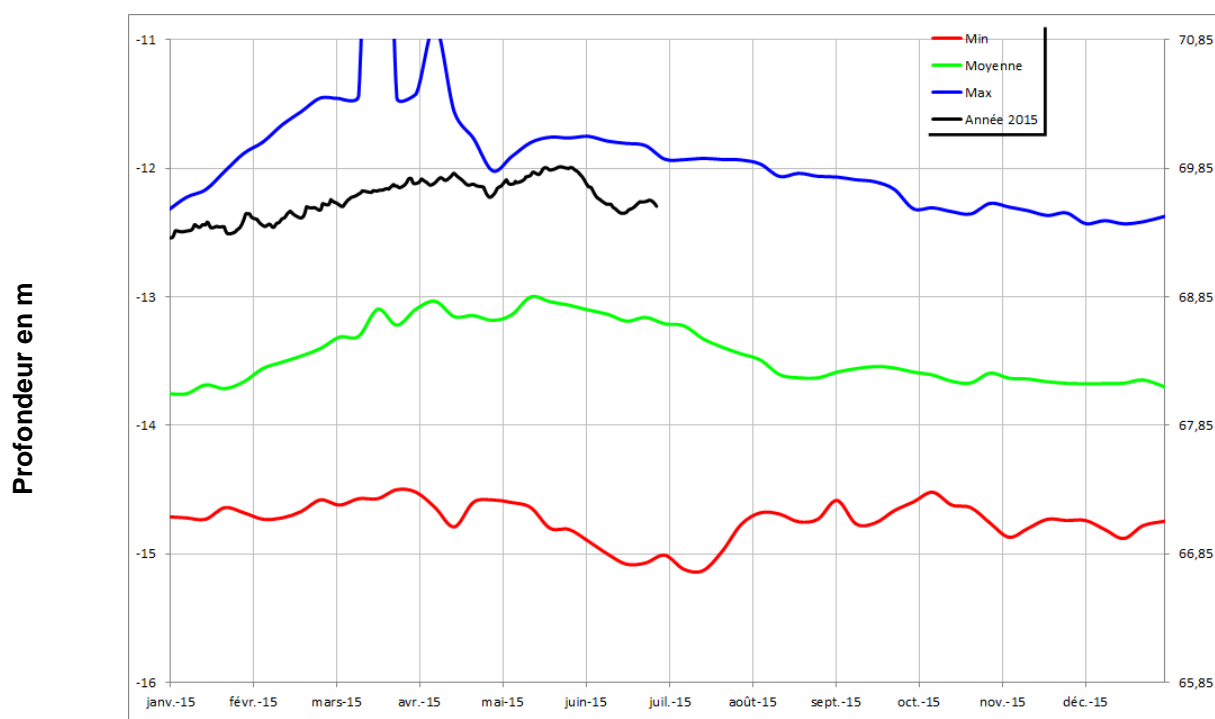
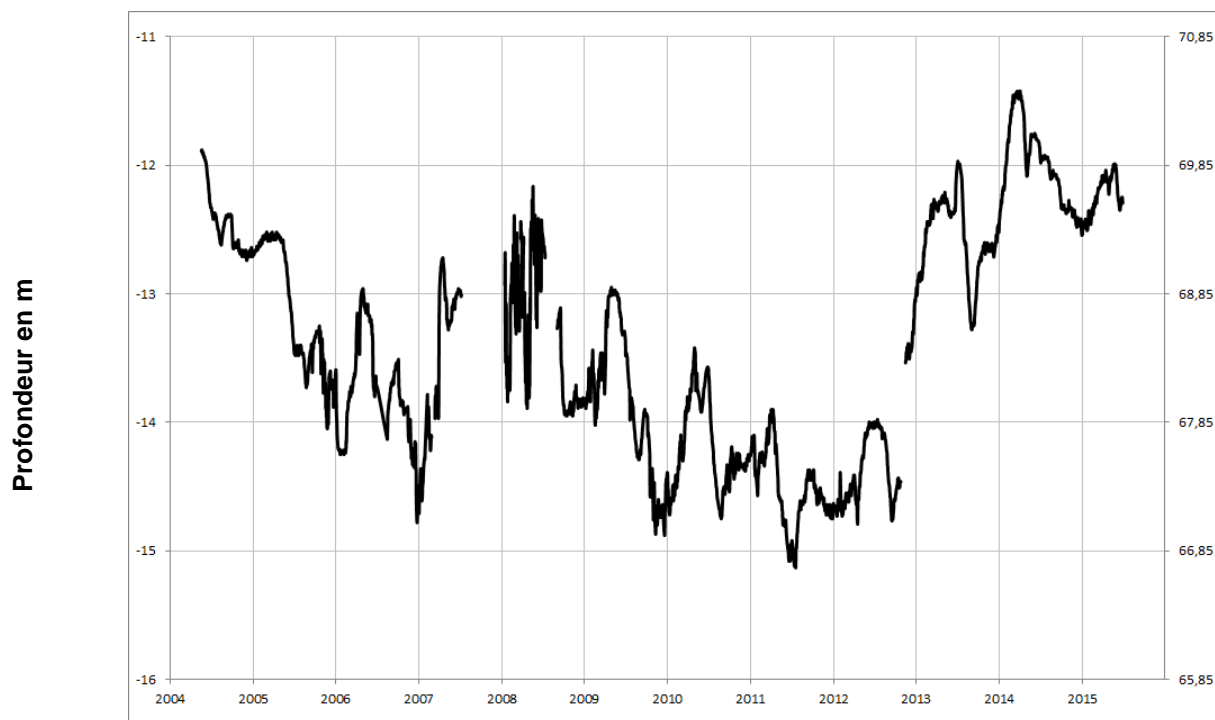
## DOUE LA FONTAINE 04856X0084/P





Séno-Turonien

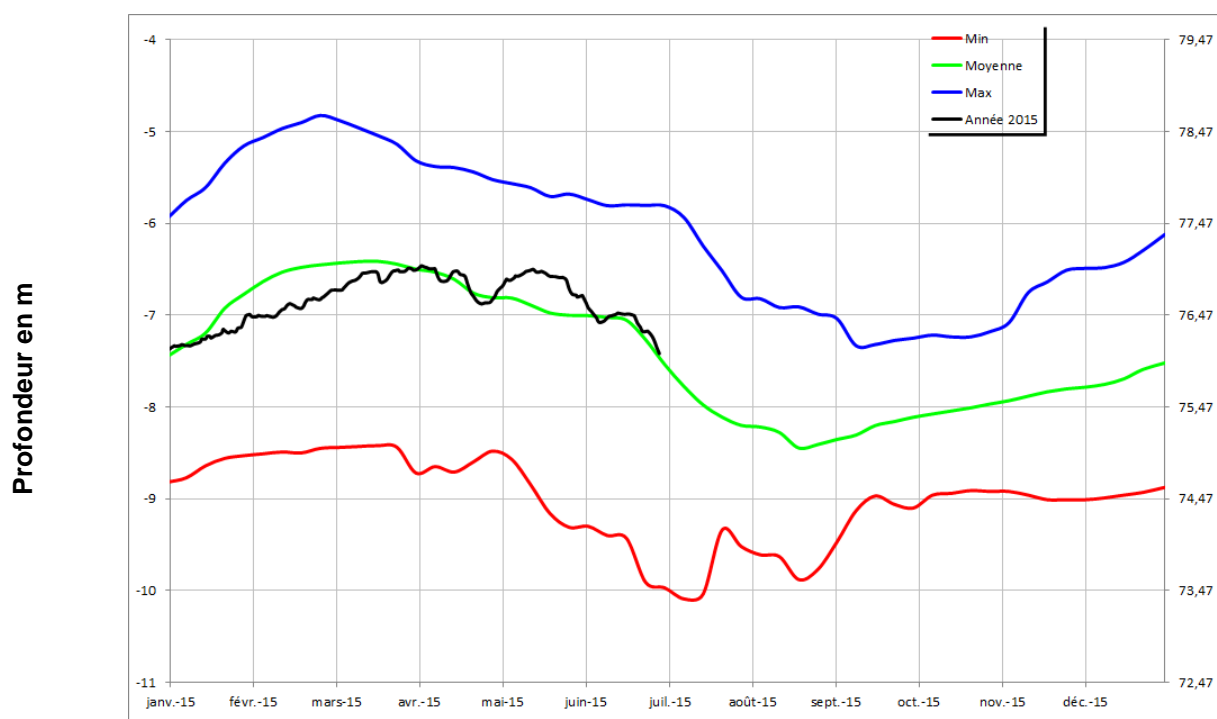
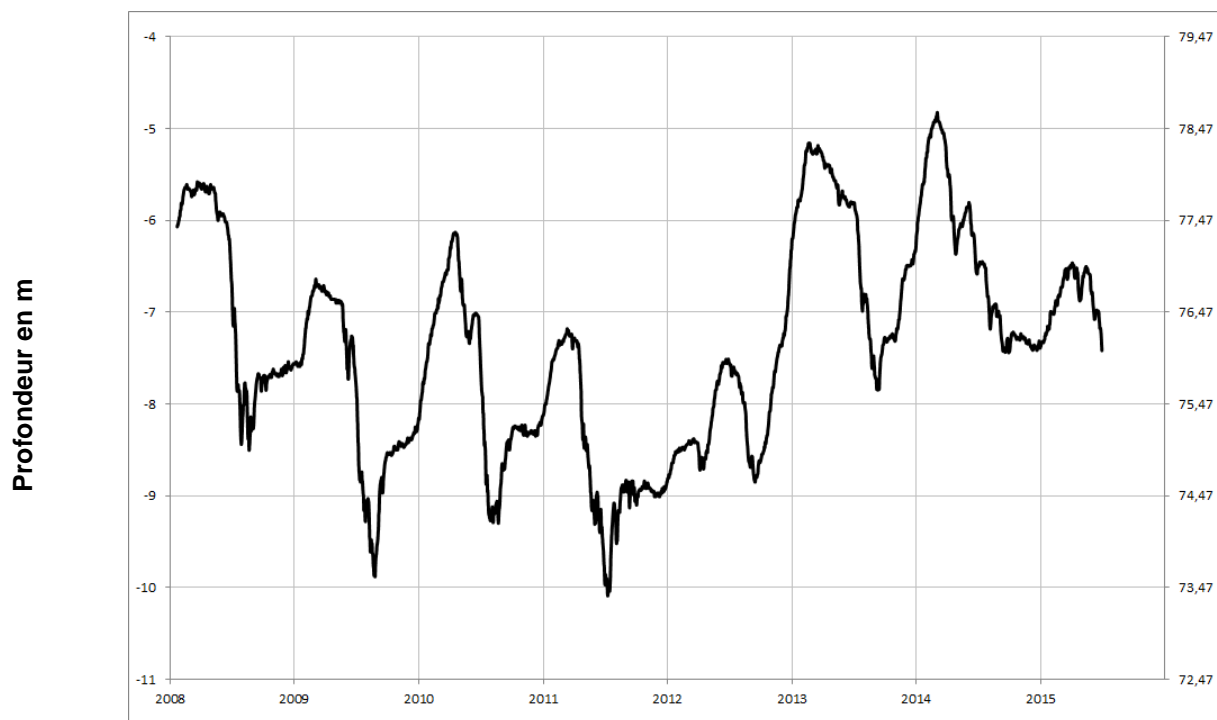
# **PONTIGNE** **04248X0022/F**





Séno-Turonien

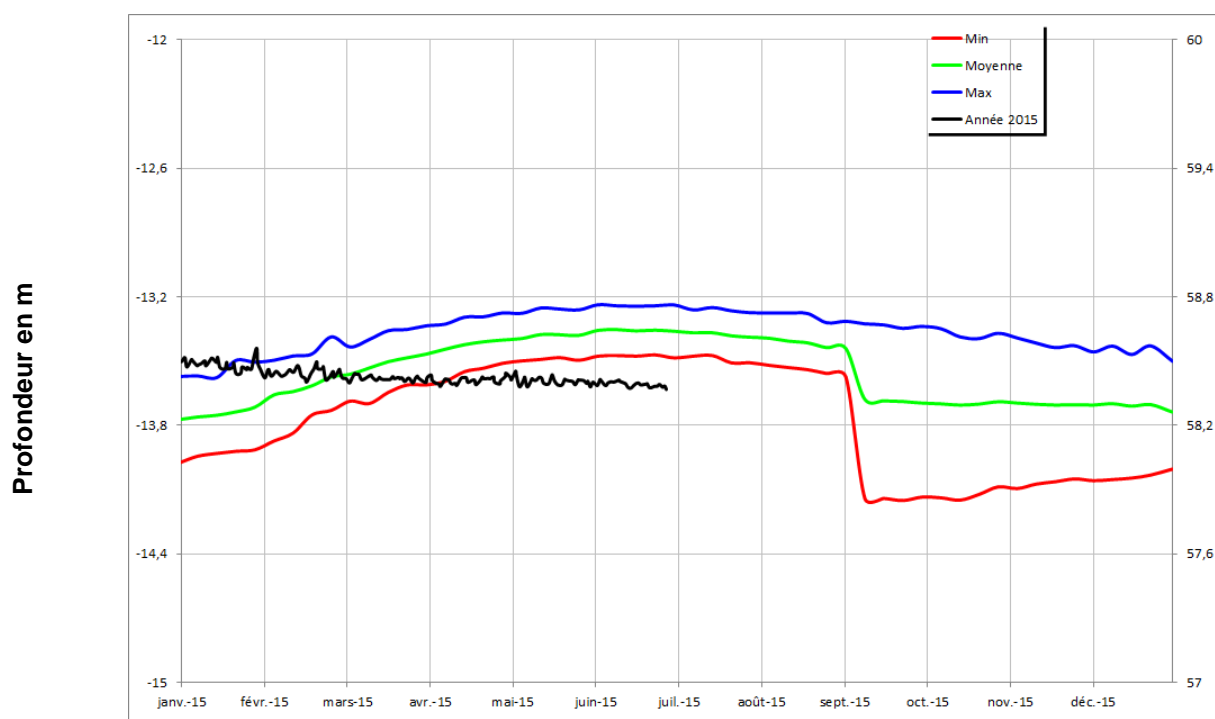
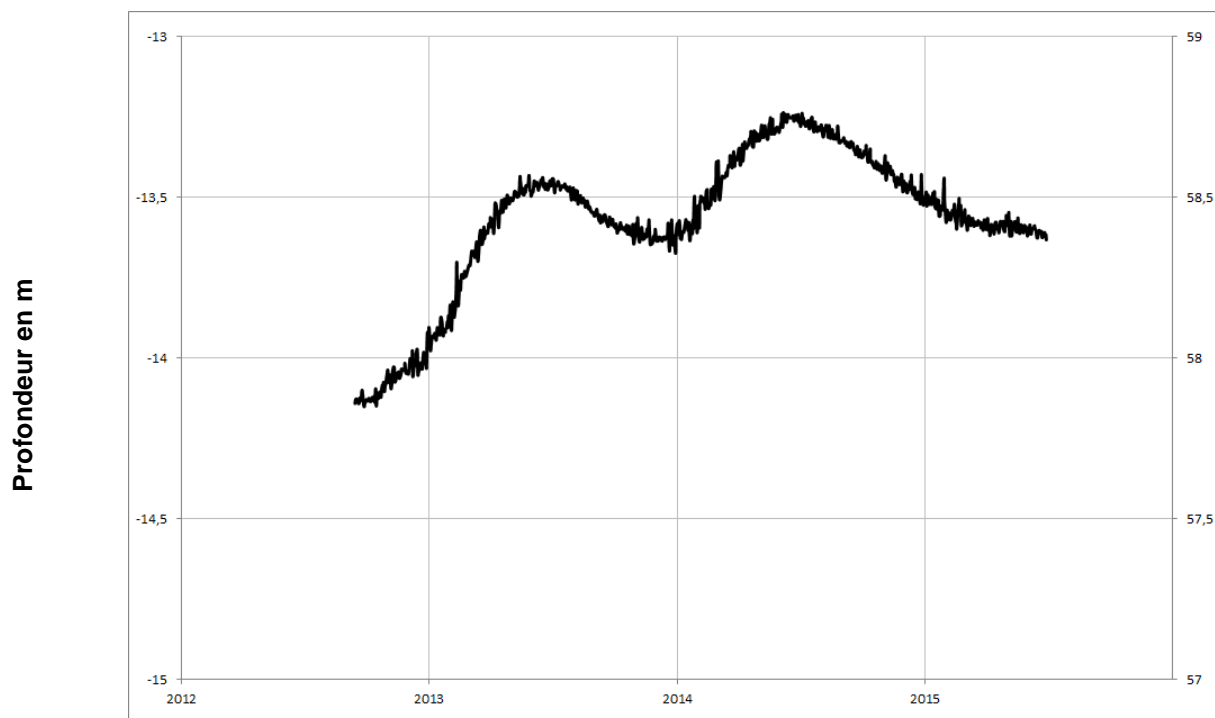
## **NOYANT** **04562X0074/PZ**





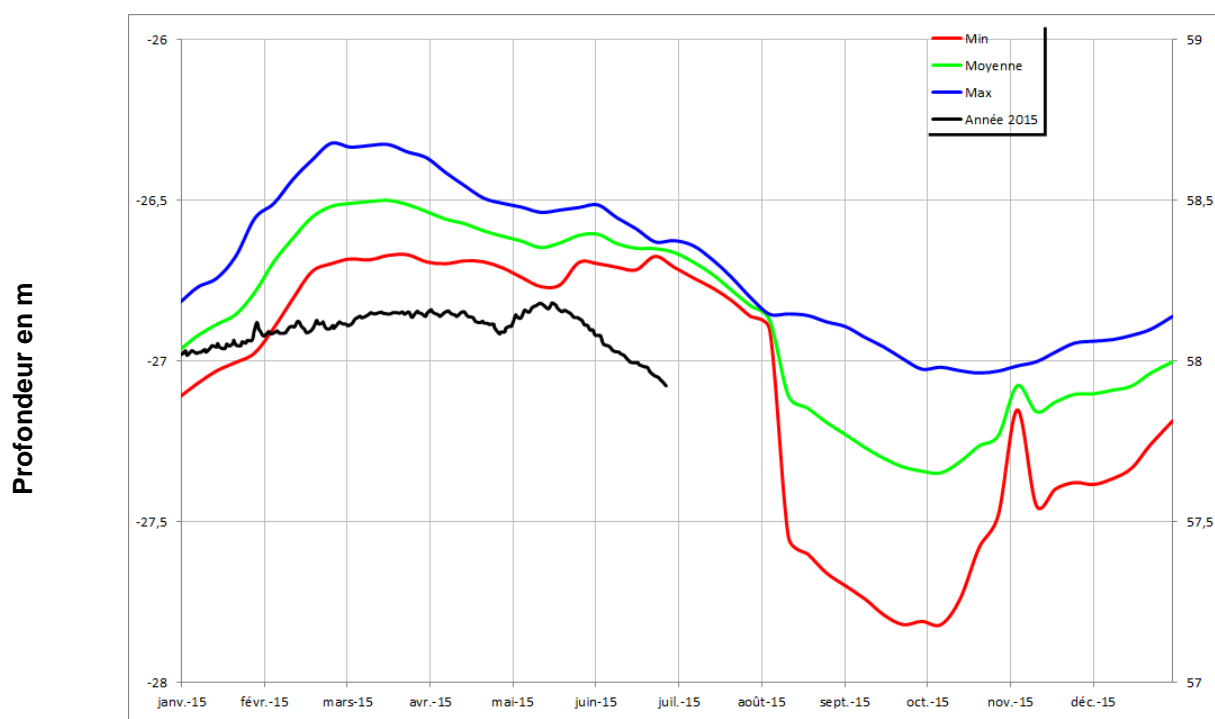
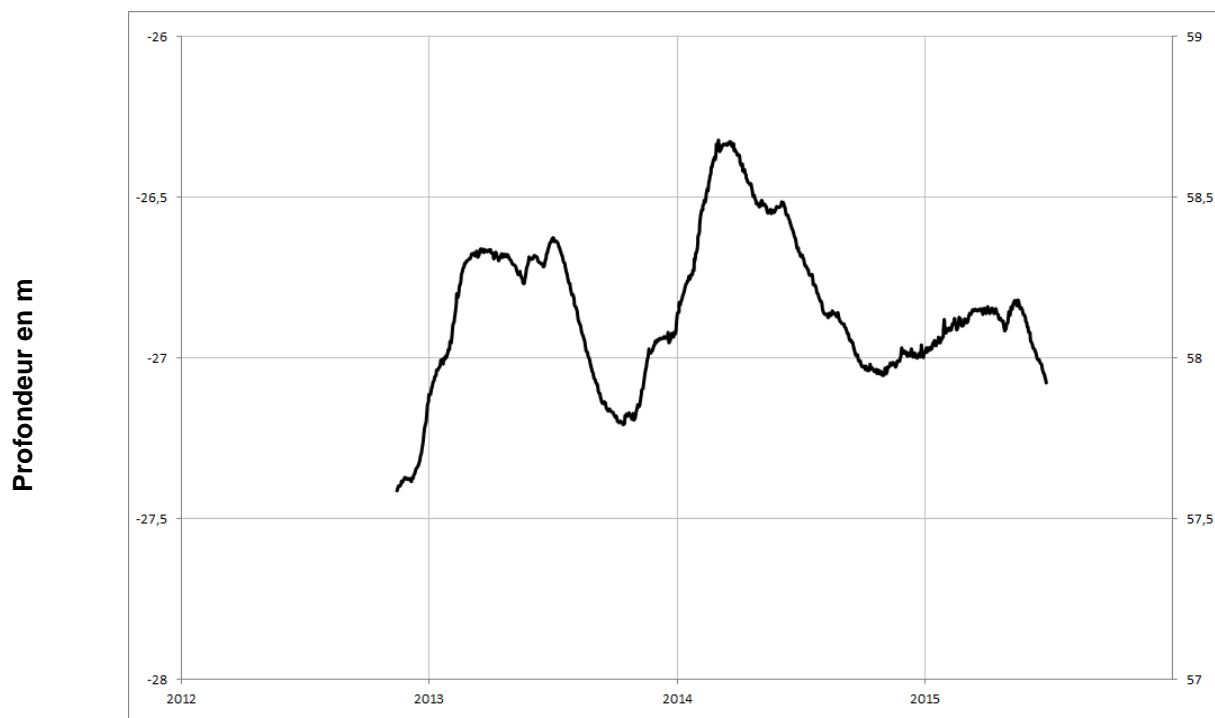
Séno-Turonien

## LE GUEDENIAU 04554X0026/PZ



Séno-Turonien

# VERNOIL-LE-FOURRIER 04565X0076/PZ

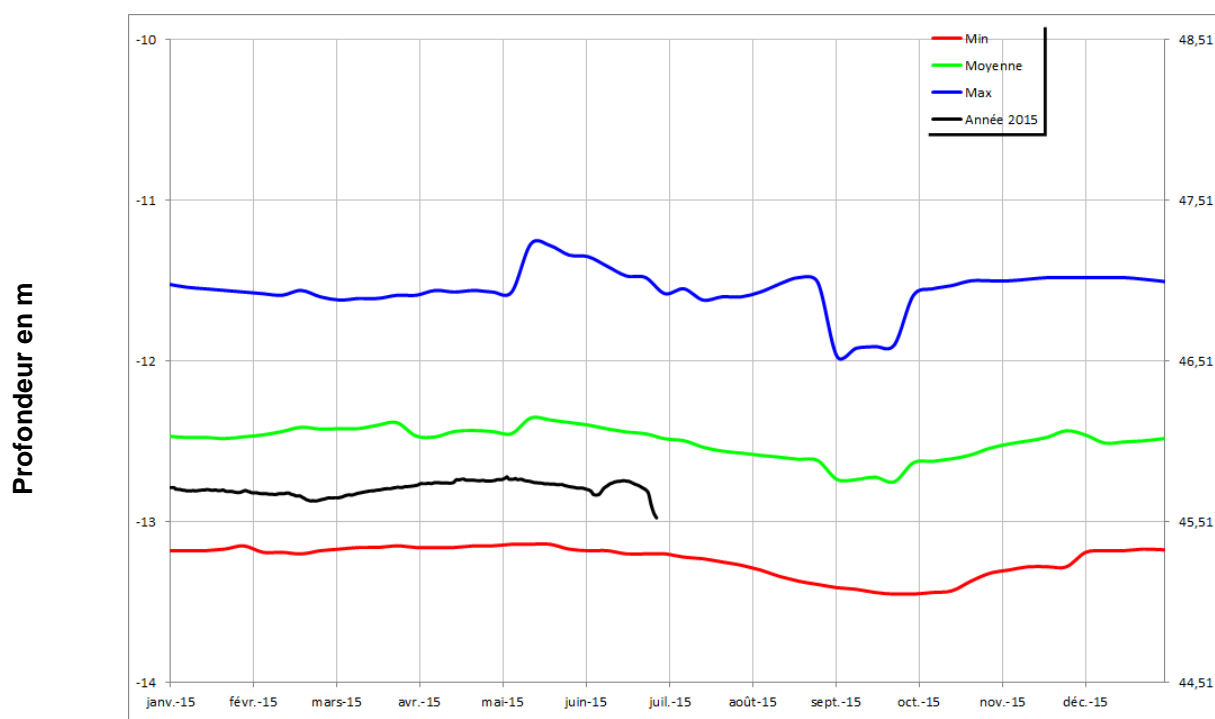
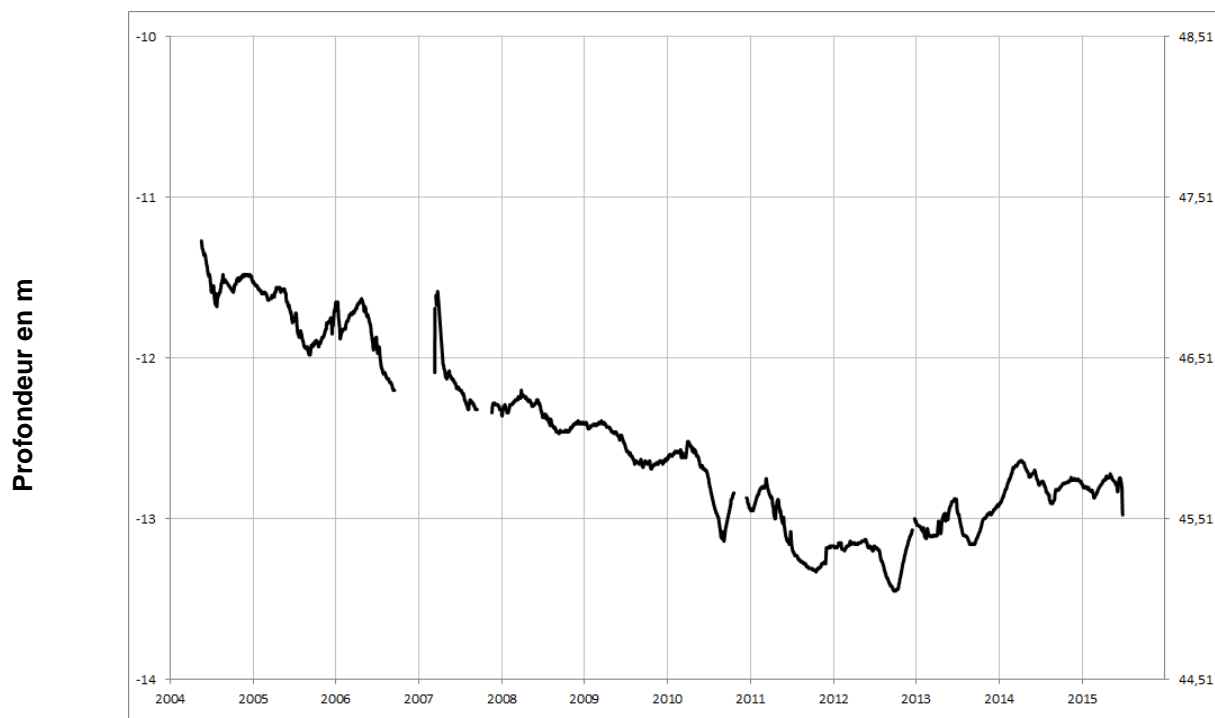






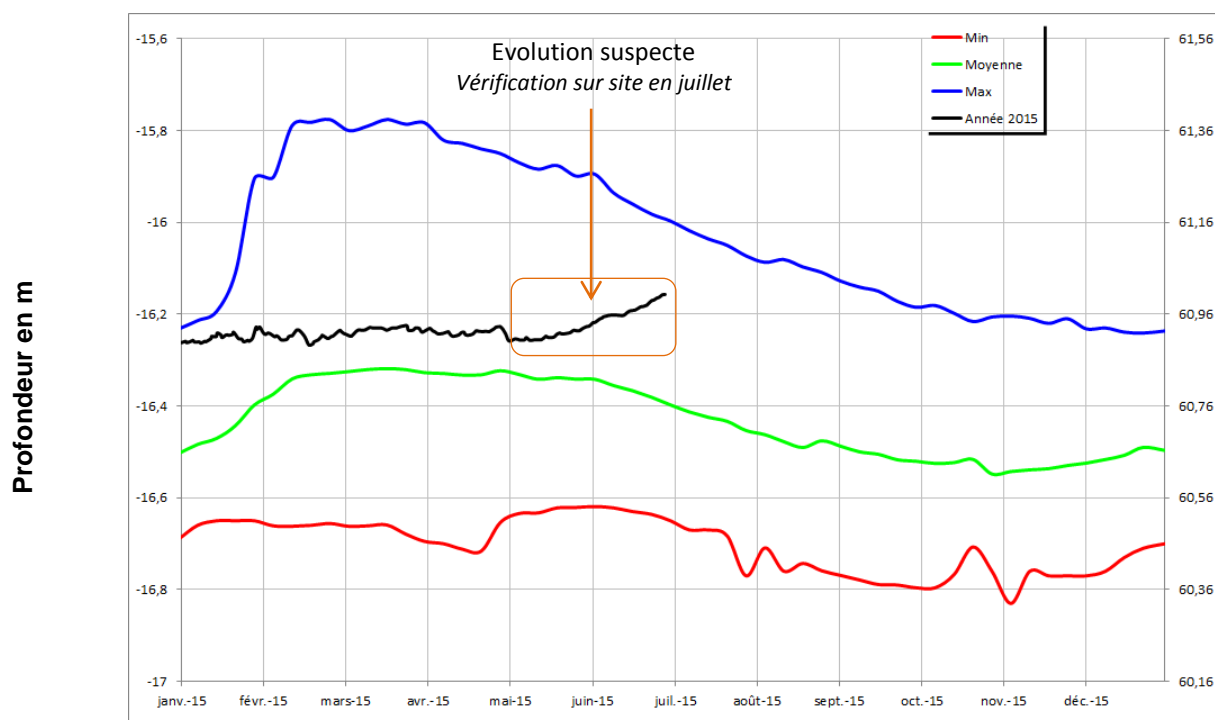
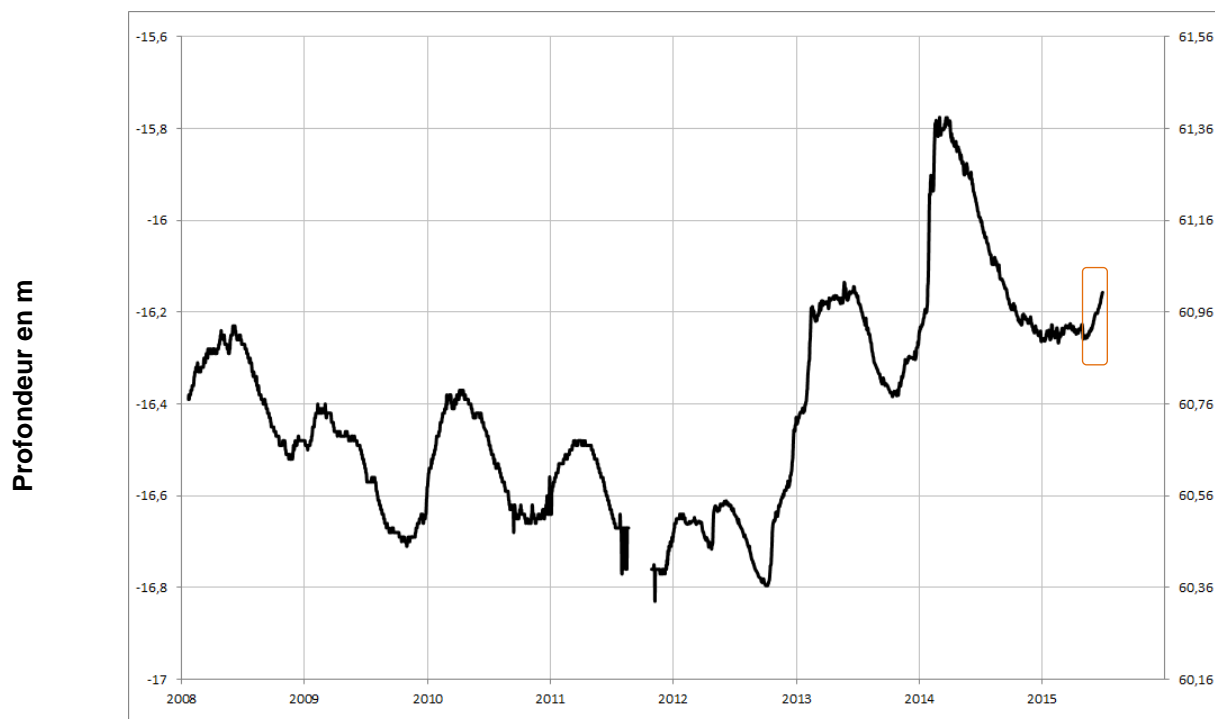
Séno-Turonien

# **NEUILLE** **04558X0072/AEP**



Séno-Turonien

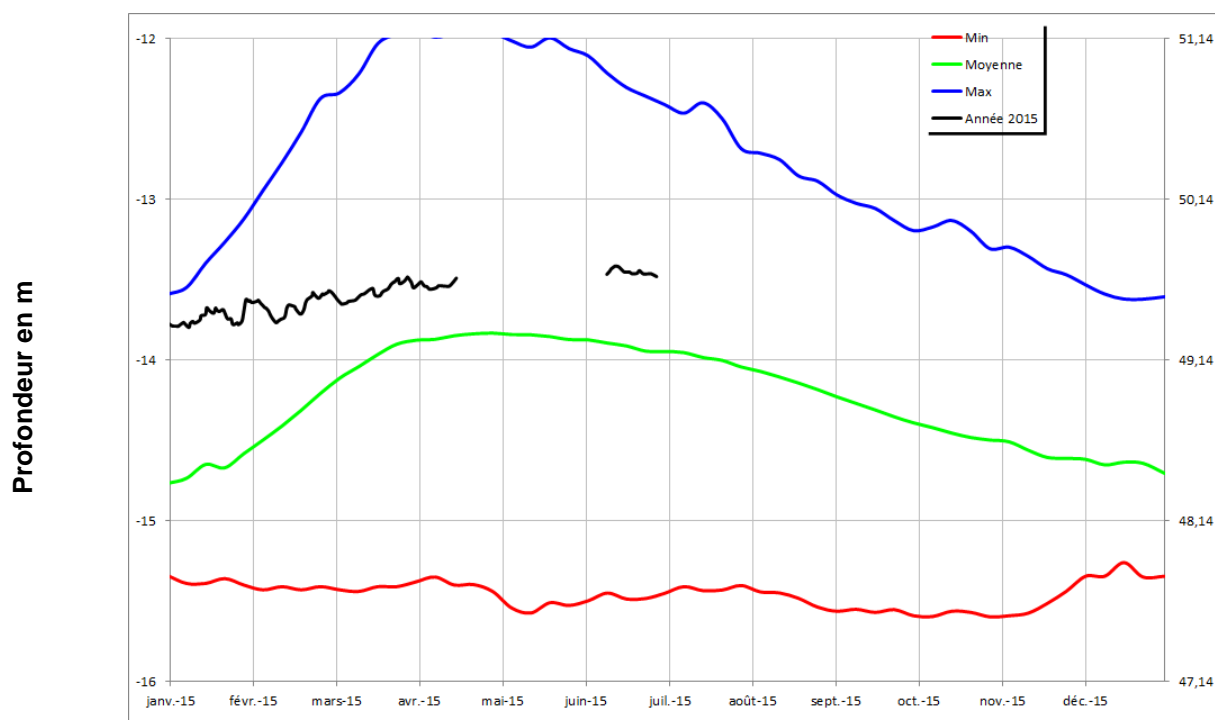
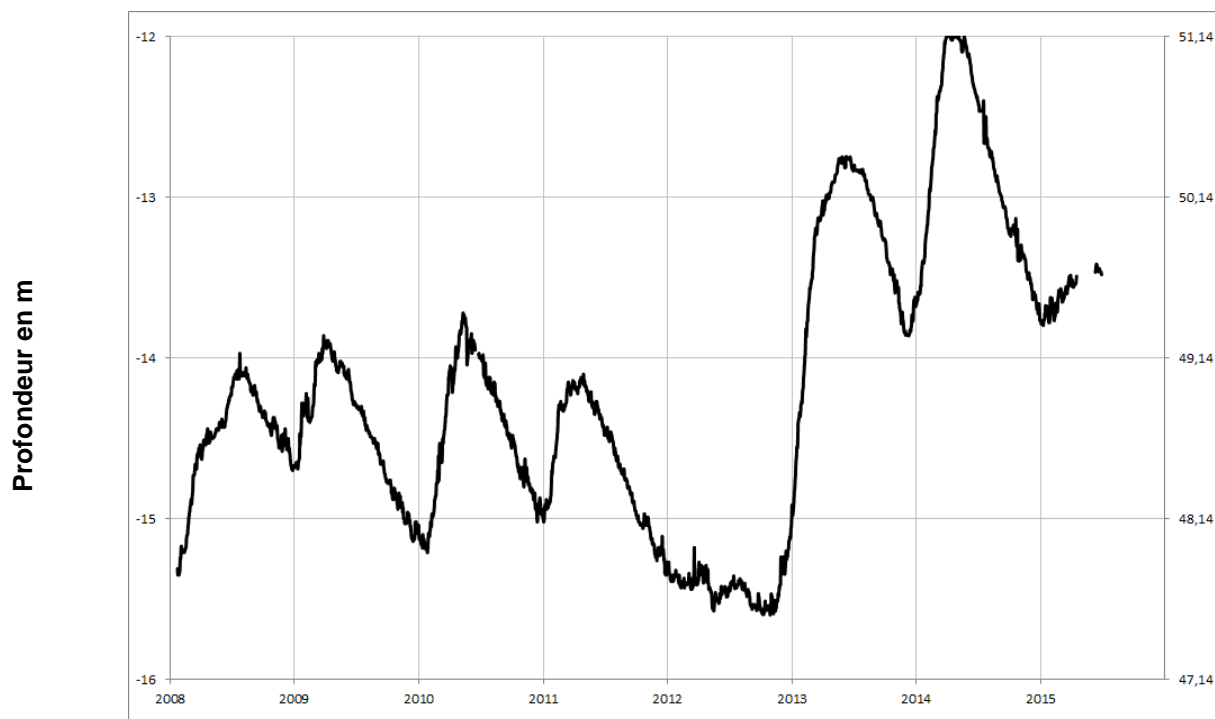
# **LOUERRE** **04851X0091/PZ**





Cénomaniens (sables)

## DAUMERAY 03925X0017/PZ

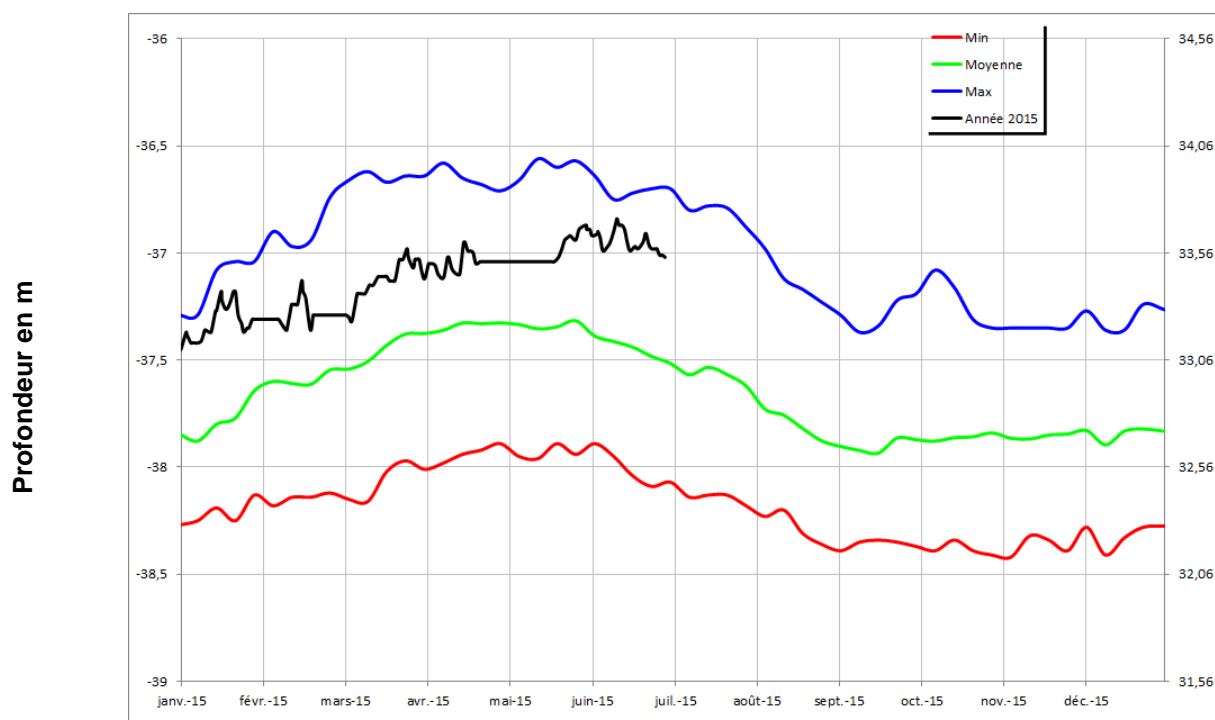
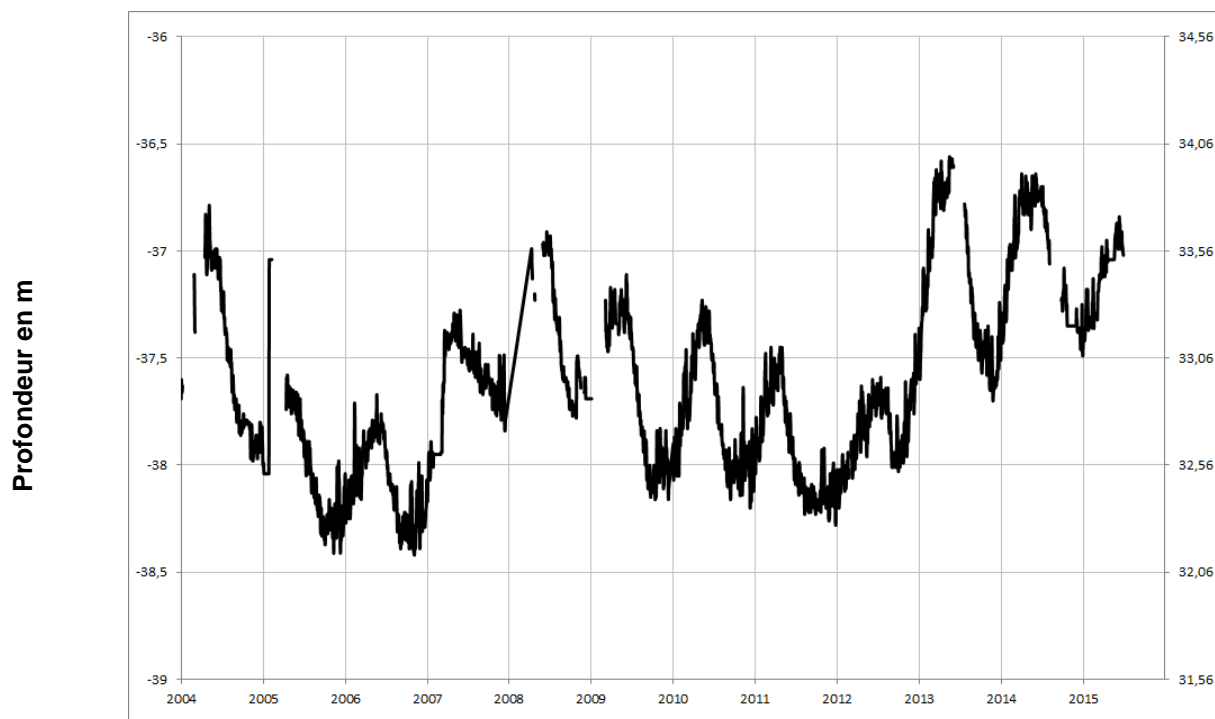




Cénomaniens (sables)

## MONTIGNE LES RAIRIES

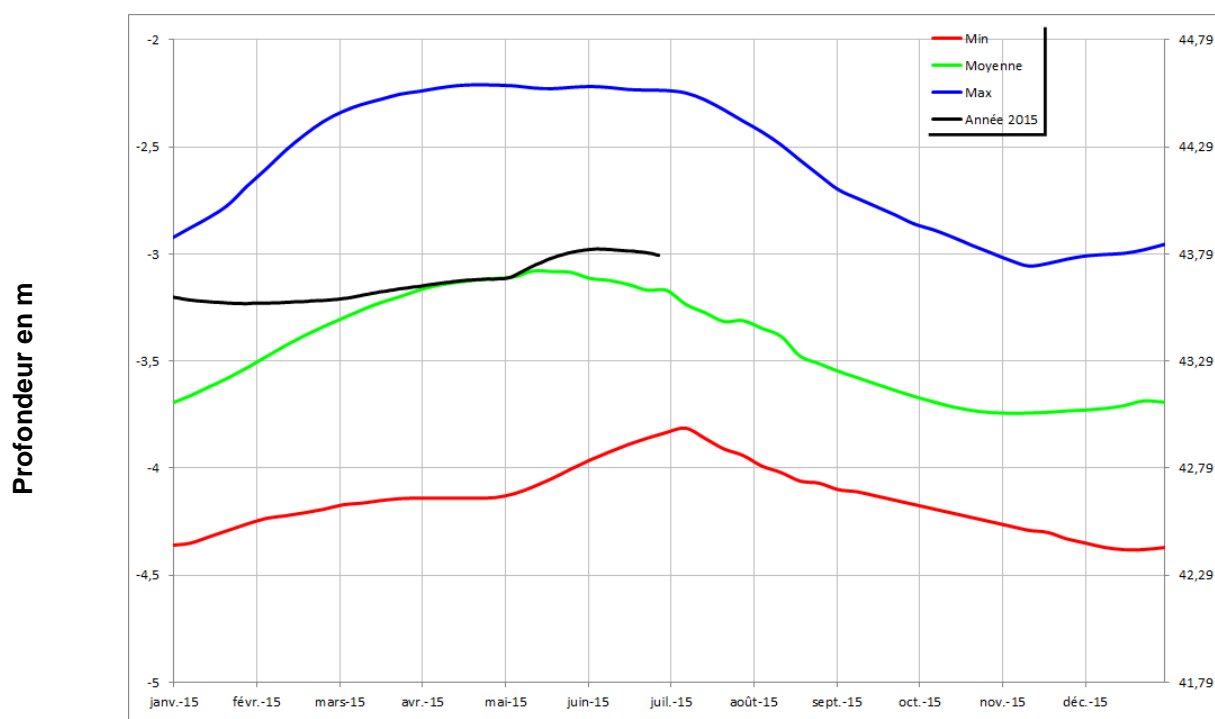
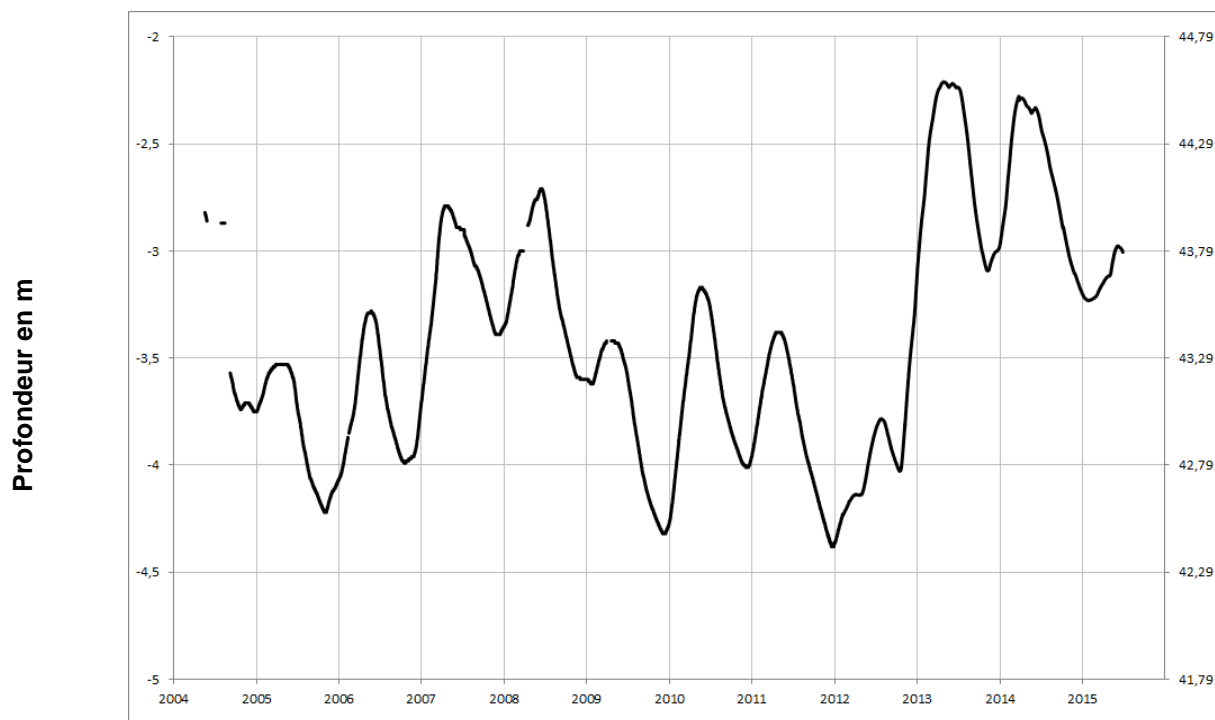
04242X0053/F





Cénomanien (sables)

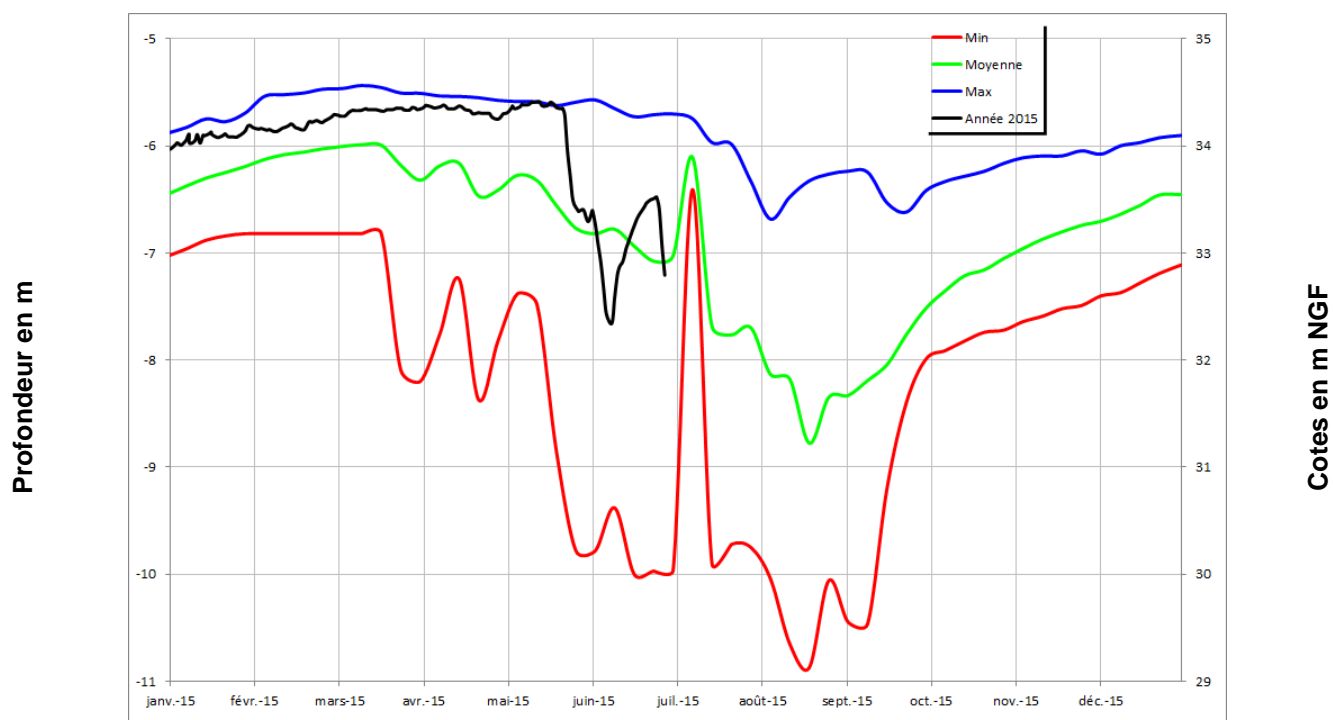
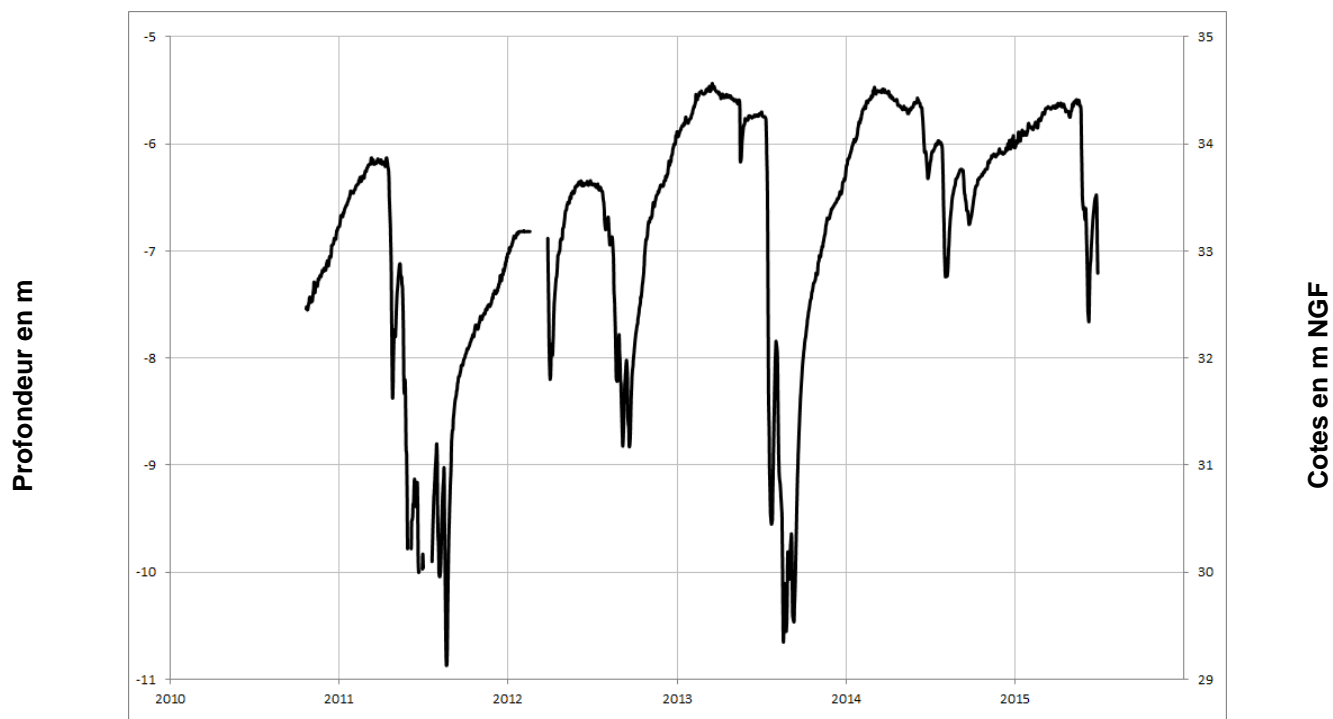
# **BRION** **04553X0023/F**





Cénomaniens (sables)

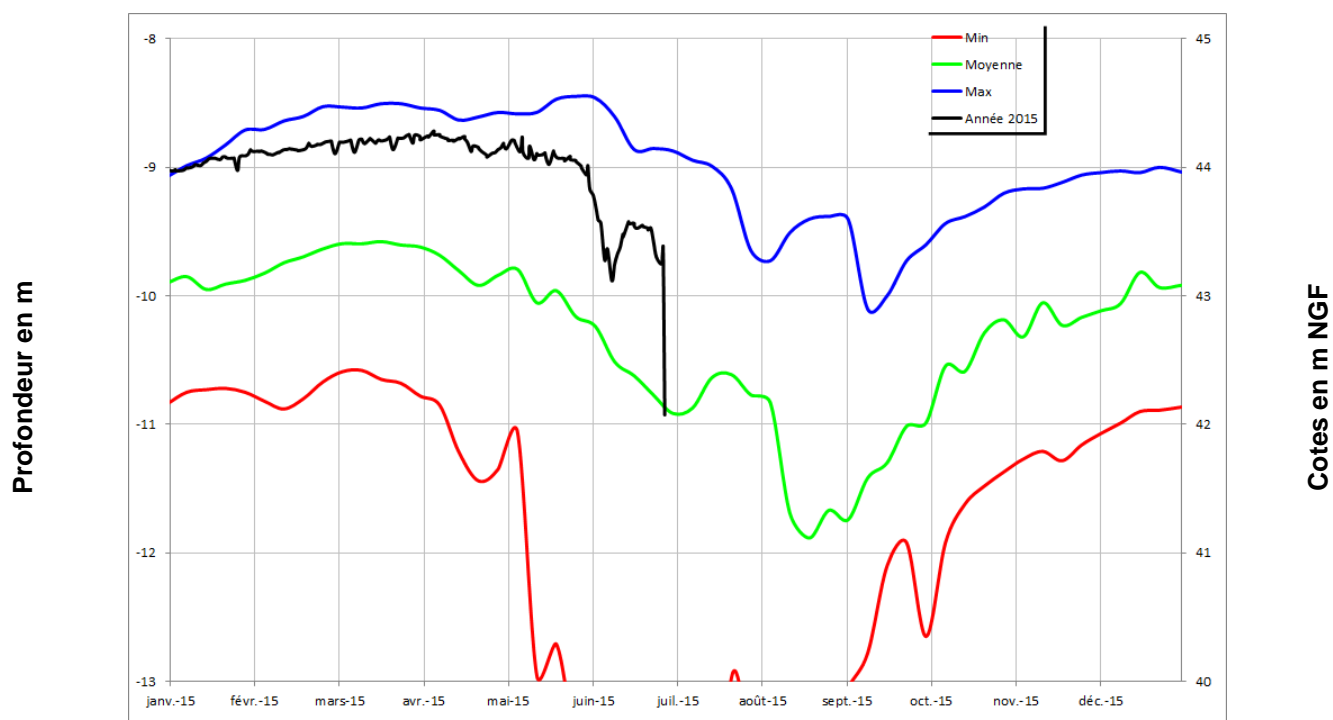
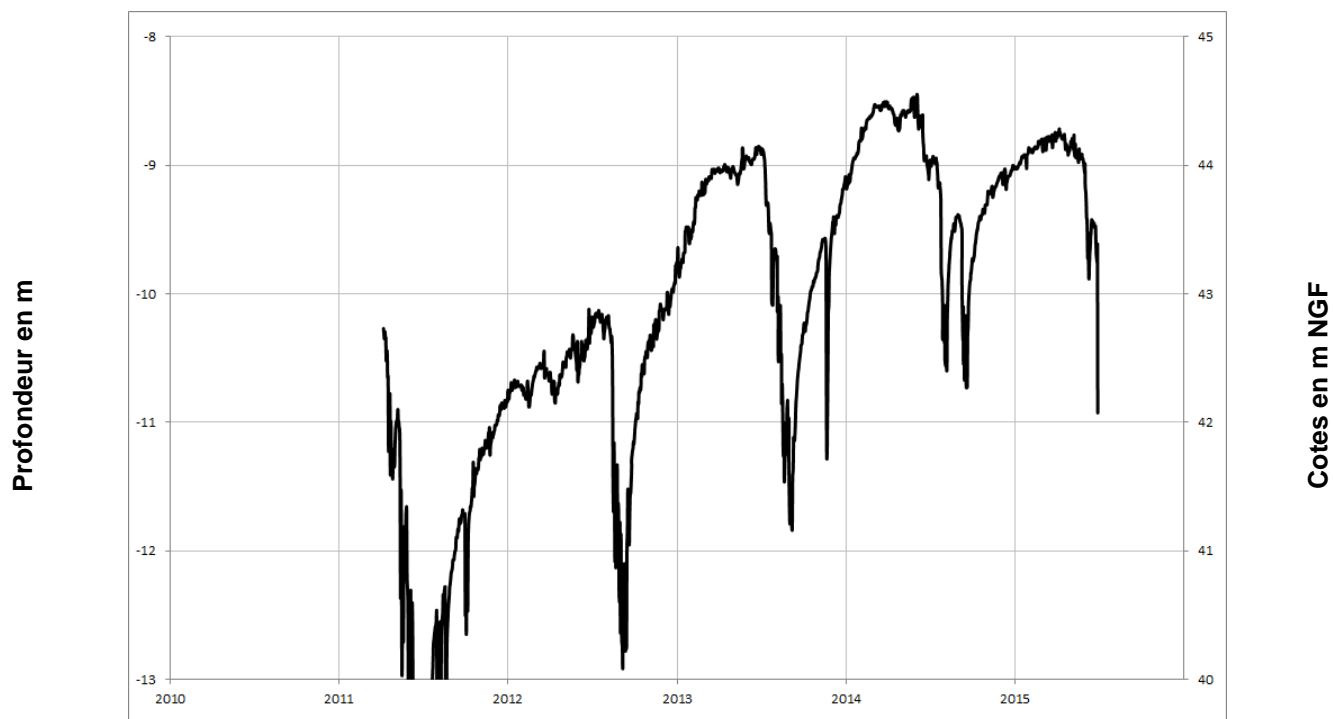
## FONTAINE MILON 04552X0110/PZ





Cénomaniens (sables)

## VERNOIL-LE-FOURRIER 04565X0077/PZ1

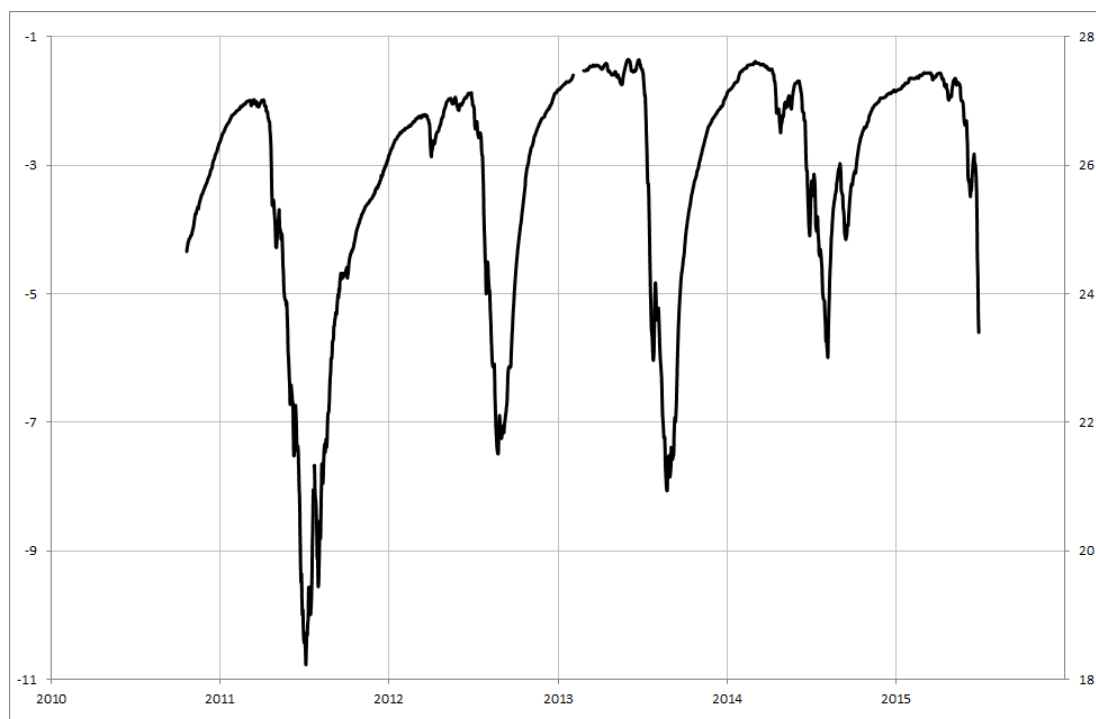




Cénomaniens (sables)

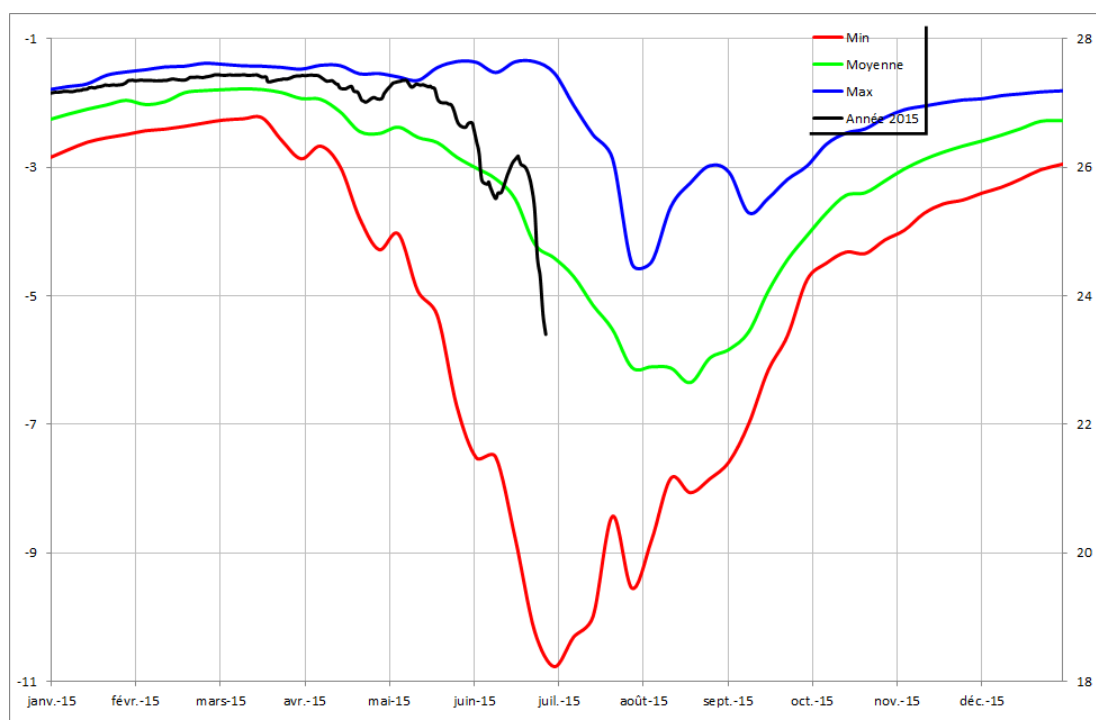
# VIVY 04854X0282/PZ

Profondeur en m



Cotes en m NGF

Profondeur en m



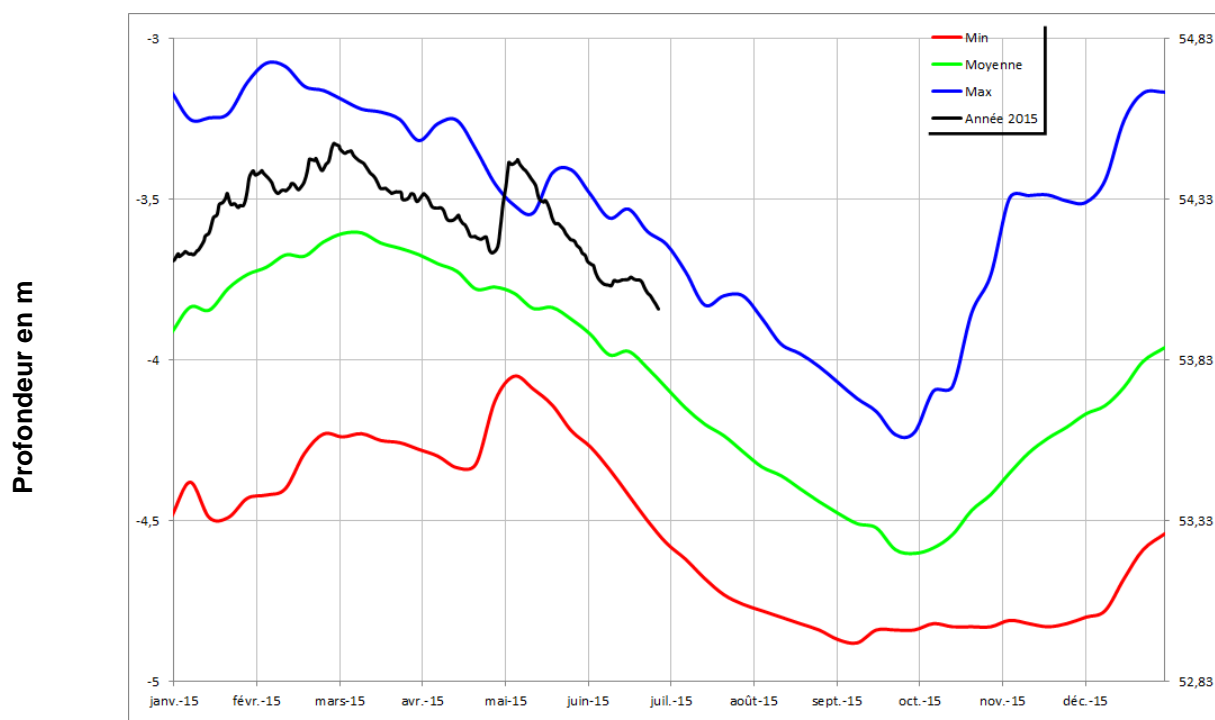
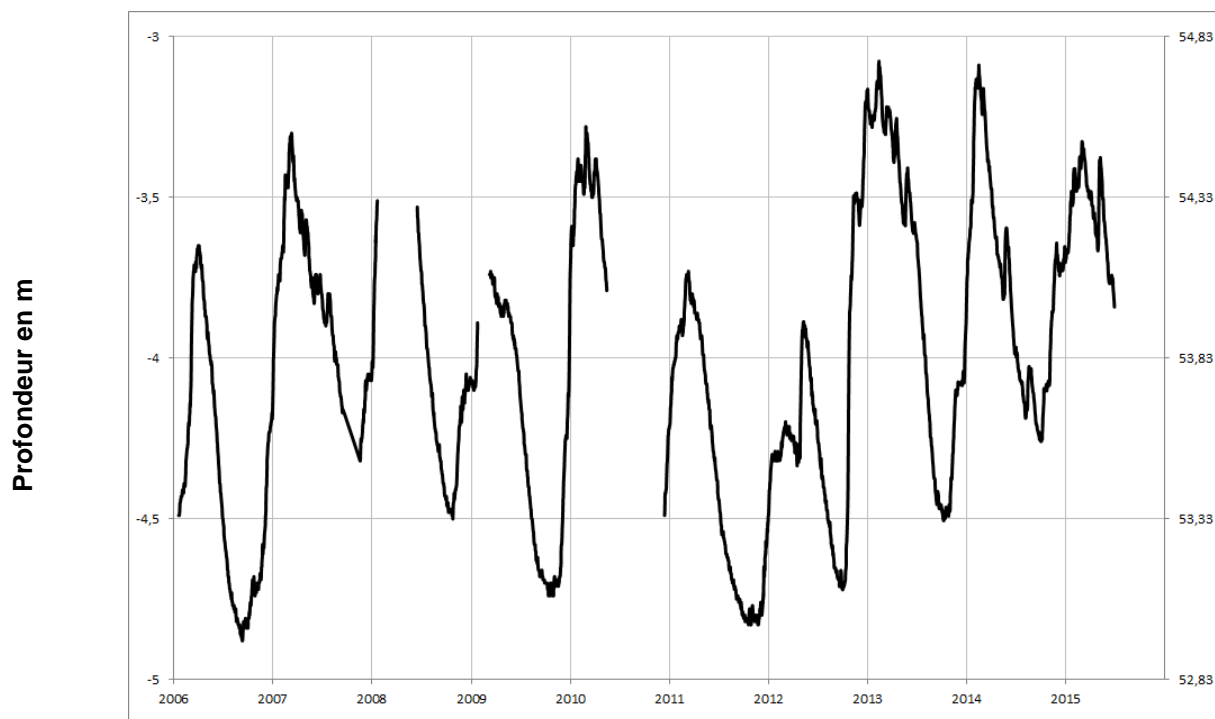
Cotes en m NGF





Cénomaniens (sables)

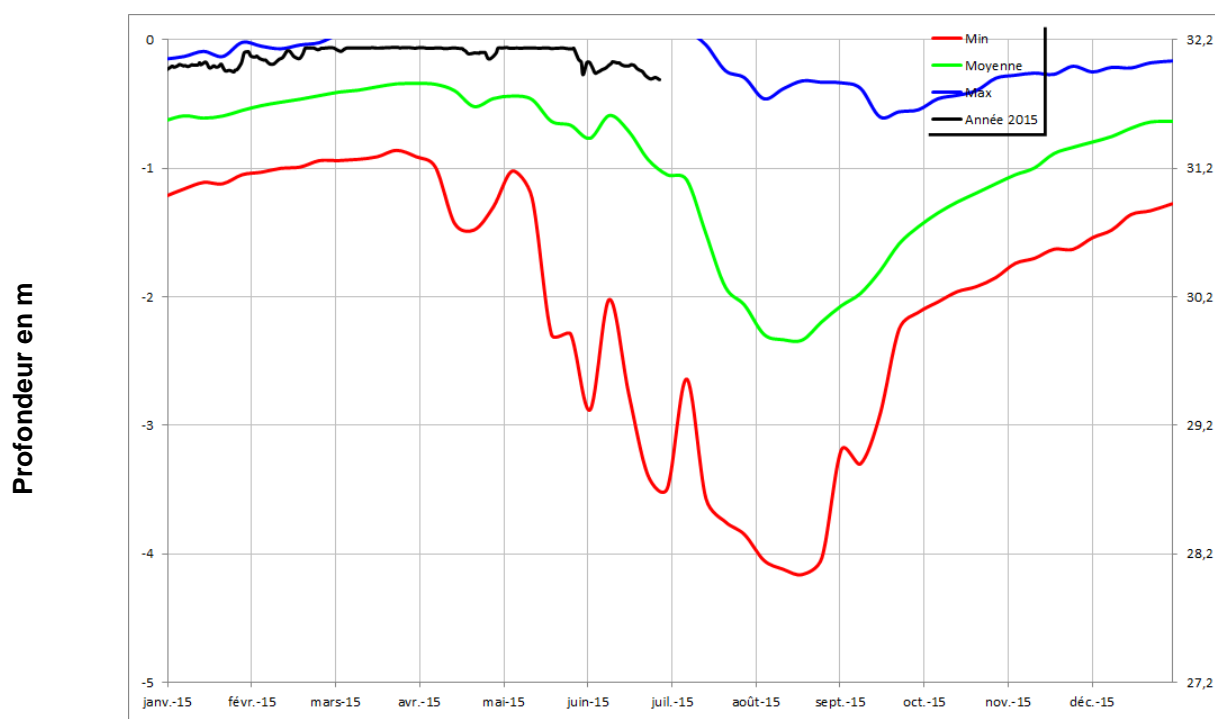
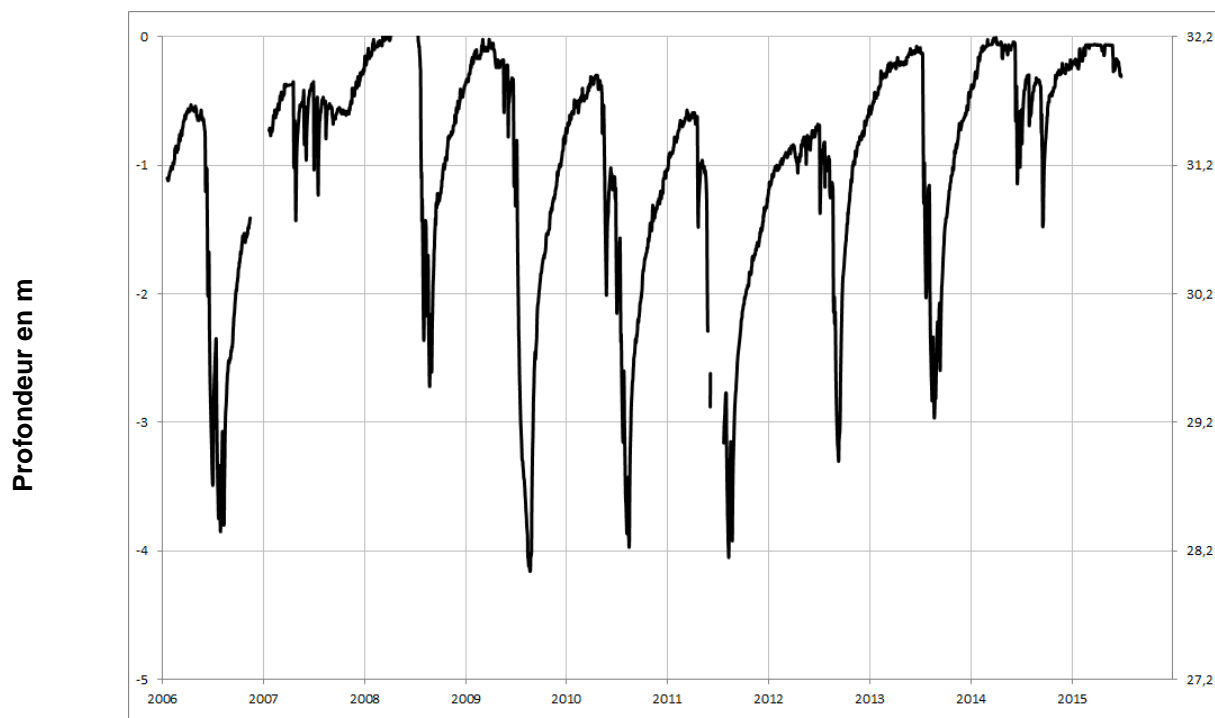
## DOUE LA FONTAINE 04855X0077/PZ





Cénomaniens (sables)

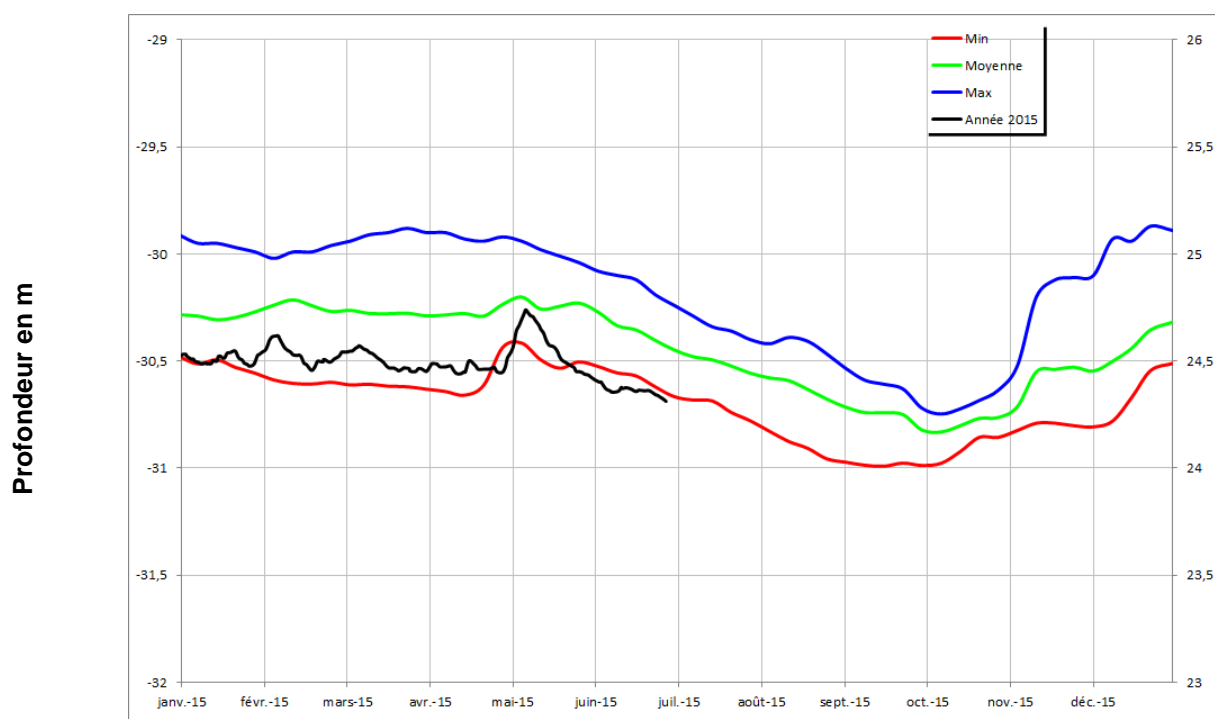
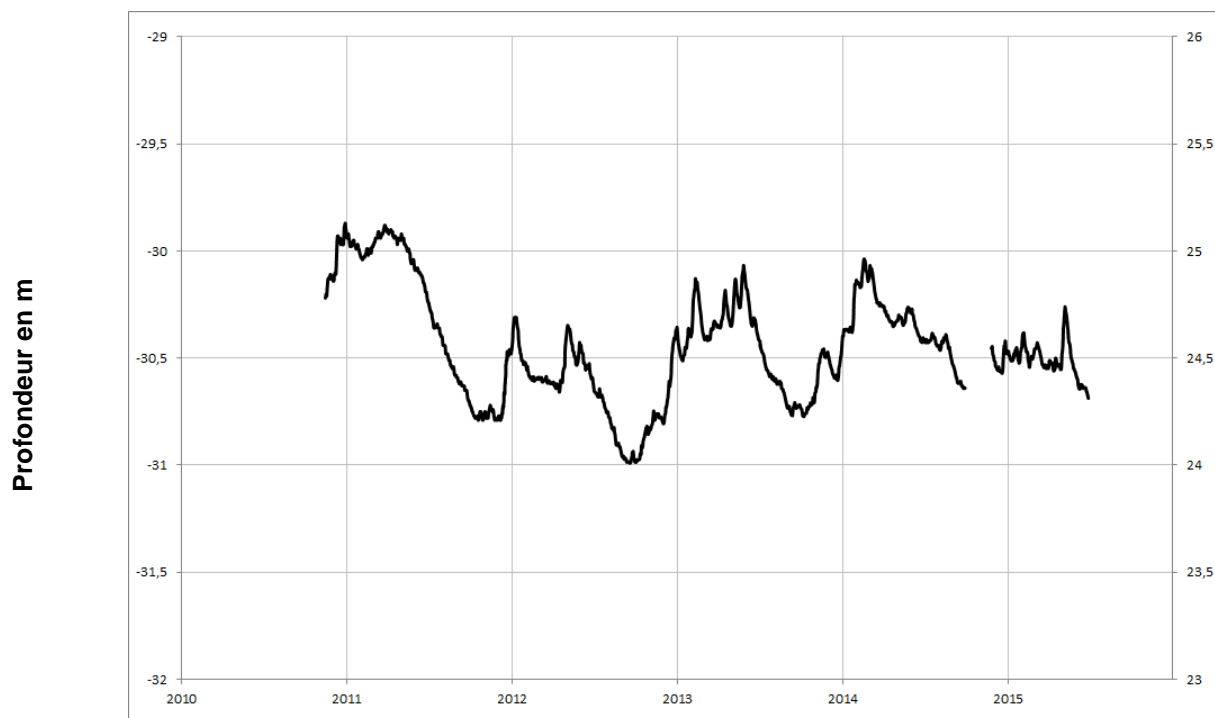
## COUDRAY MACOUARD 04857X0024/F1993





Cénomanien (sables)

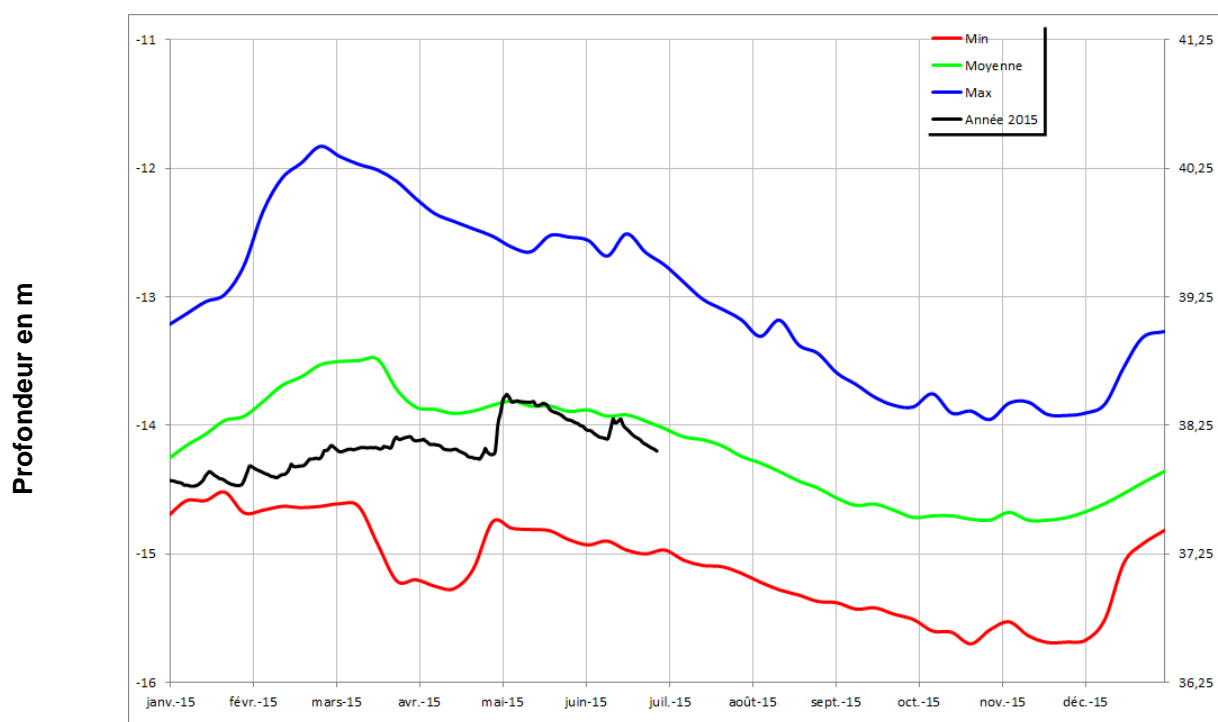
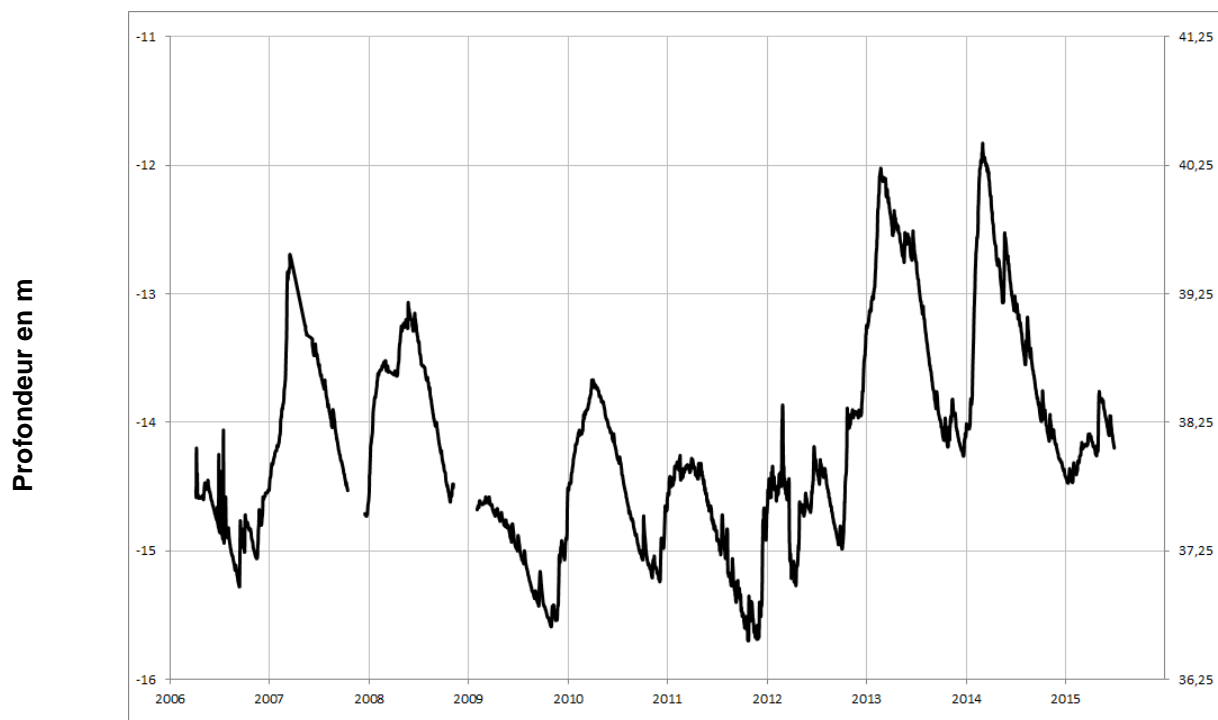
## SOUZAY 04858X0135/PZ





Jurassique (calcaires)

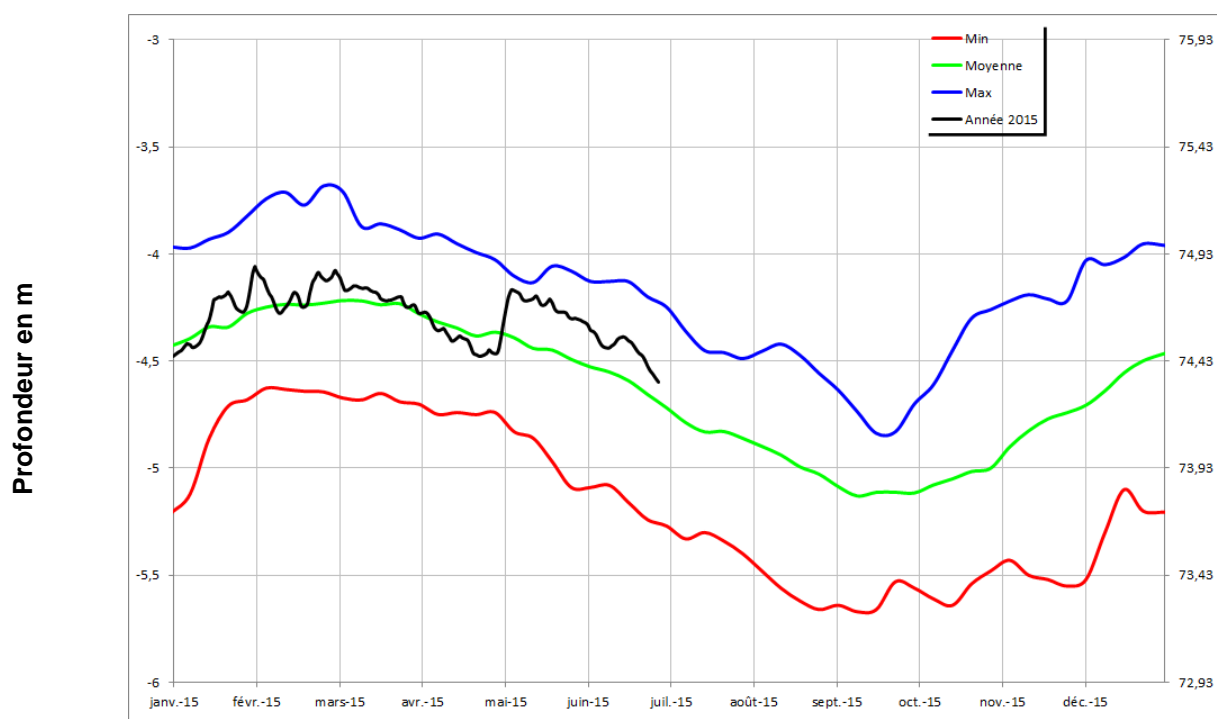
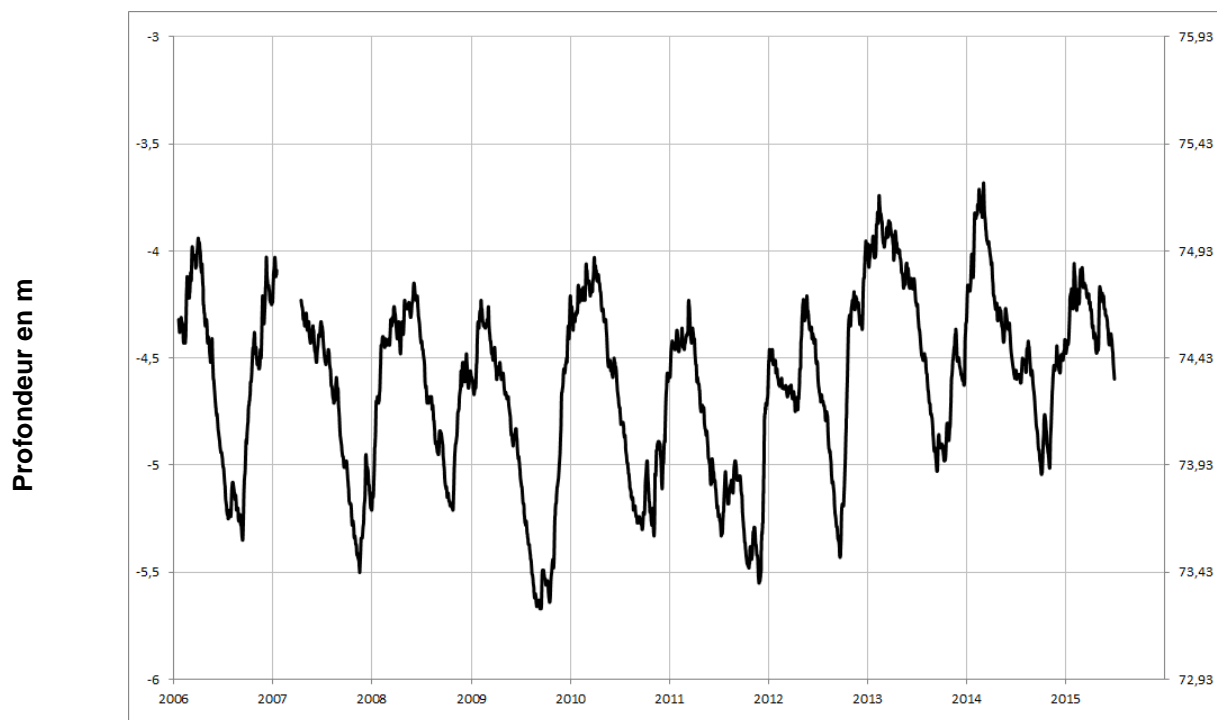
## **MONTREUIL BELLAY** **05123X0545/PZ**





Socle

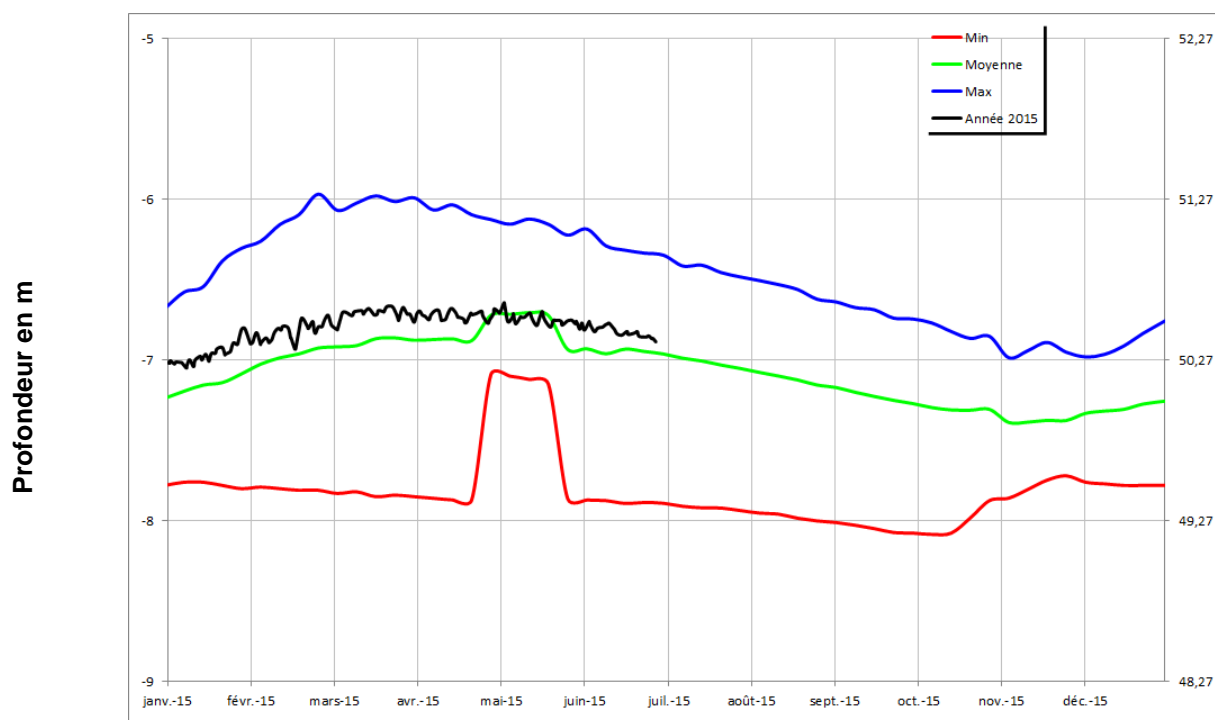
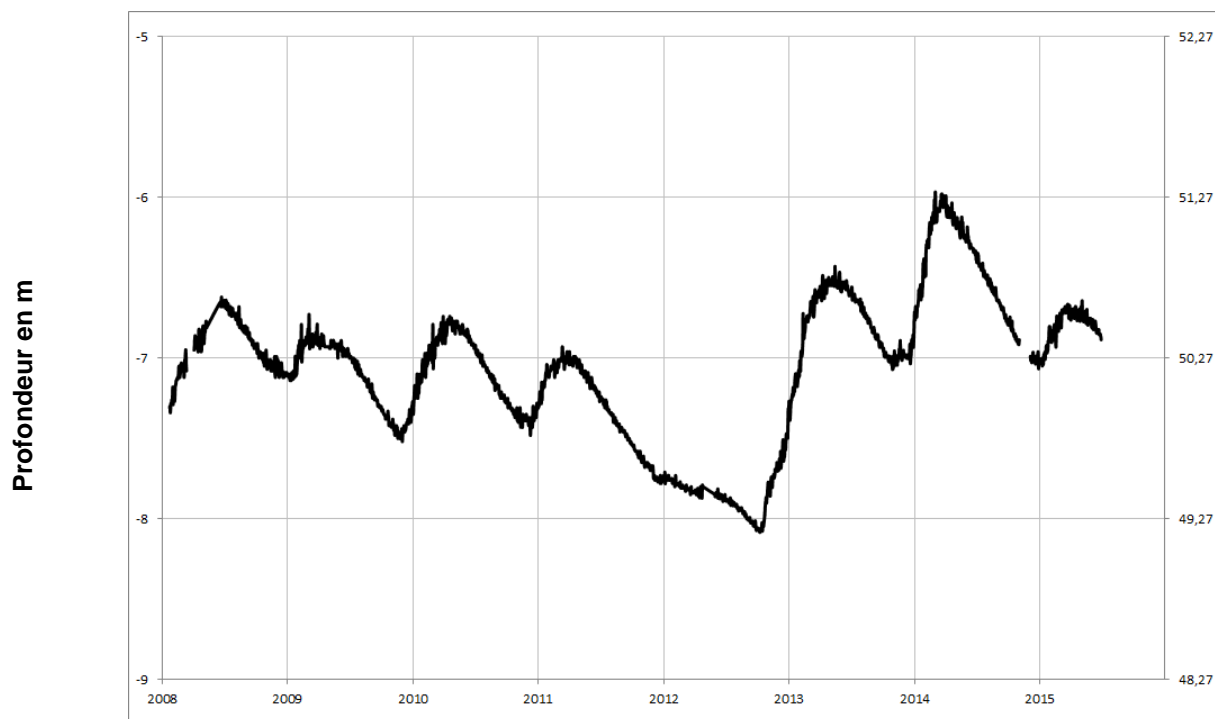
## CHEMILLE 04838X0175/PZ





Socle

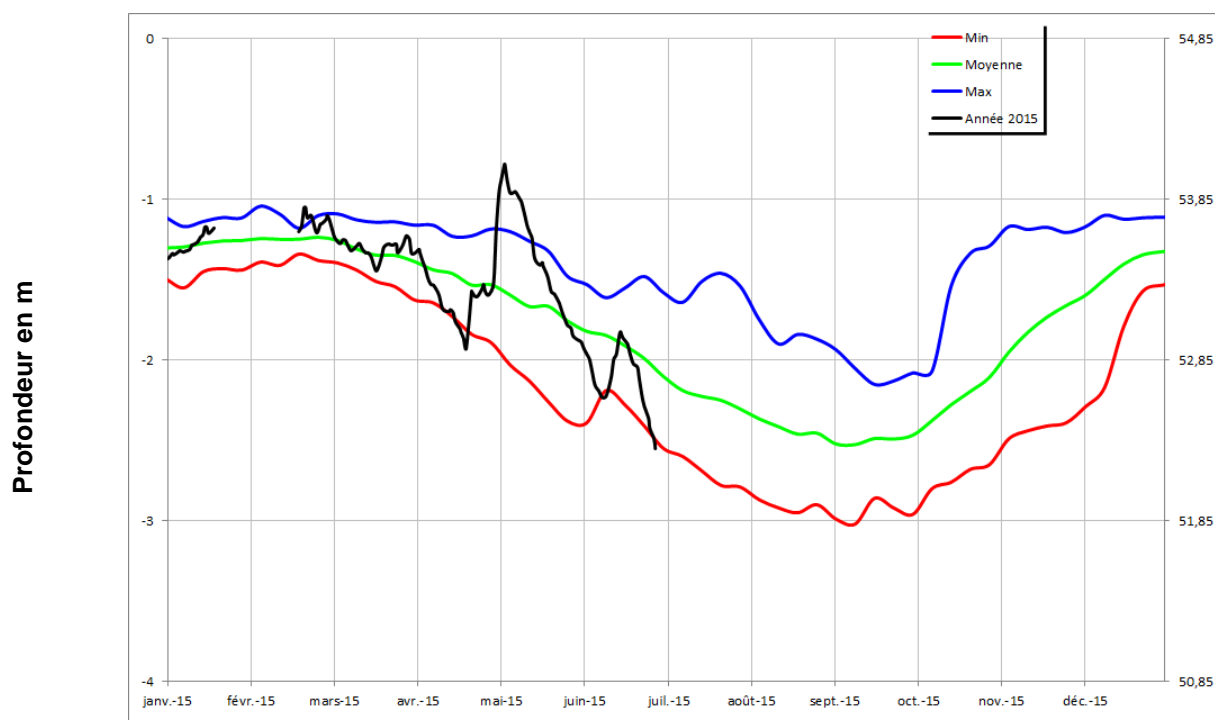
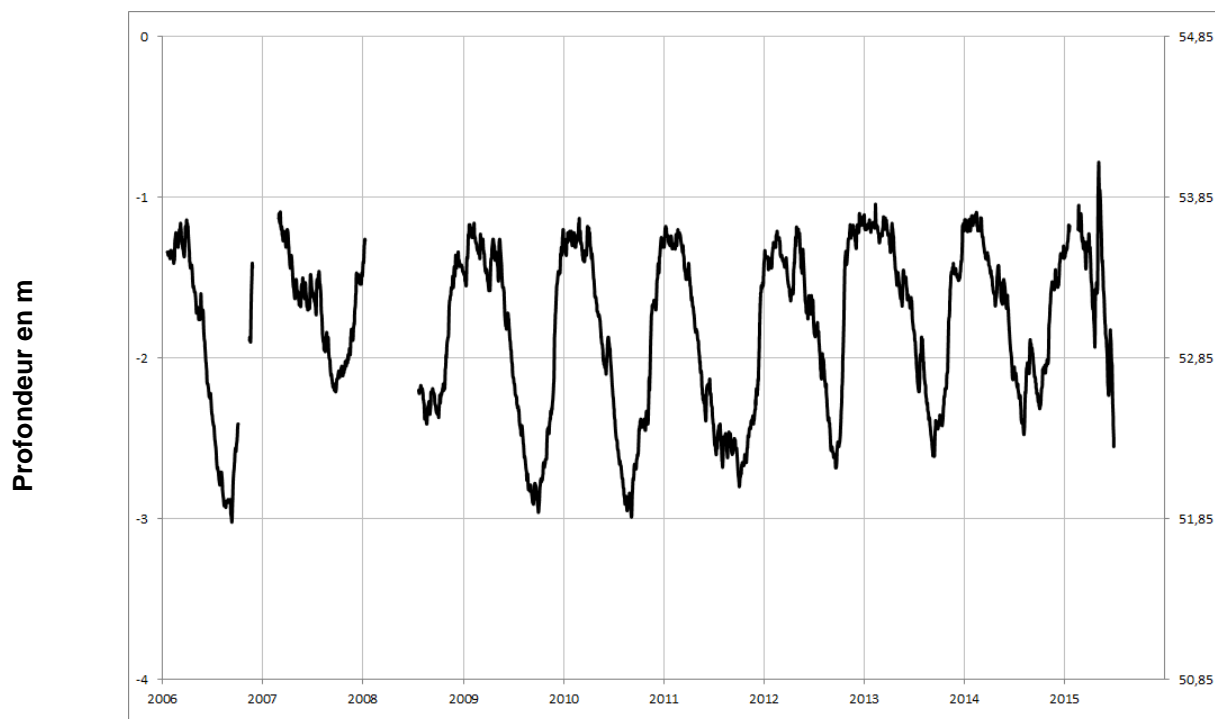
## NOYANT LA GRAVOYERE 04222X0108/PZ





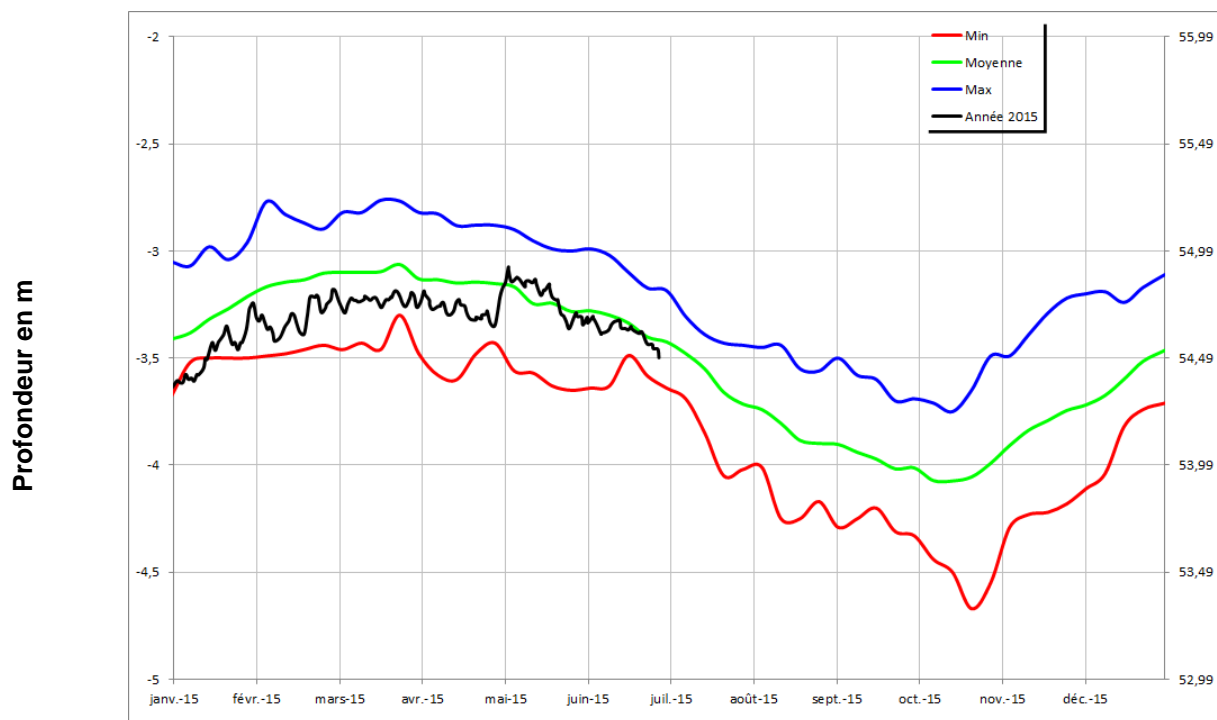
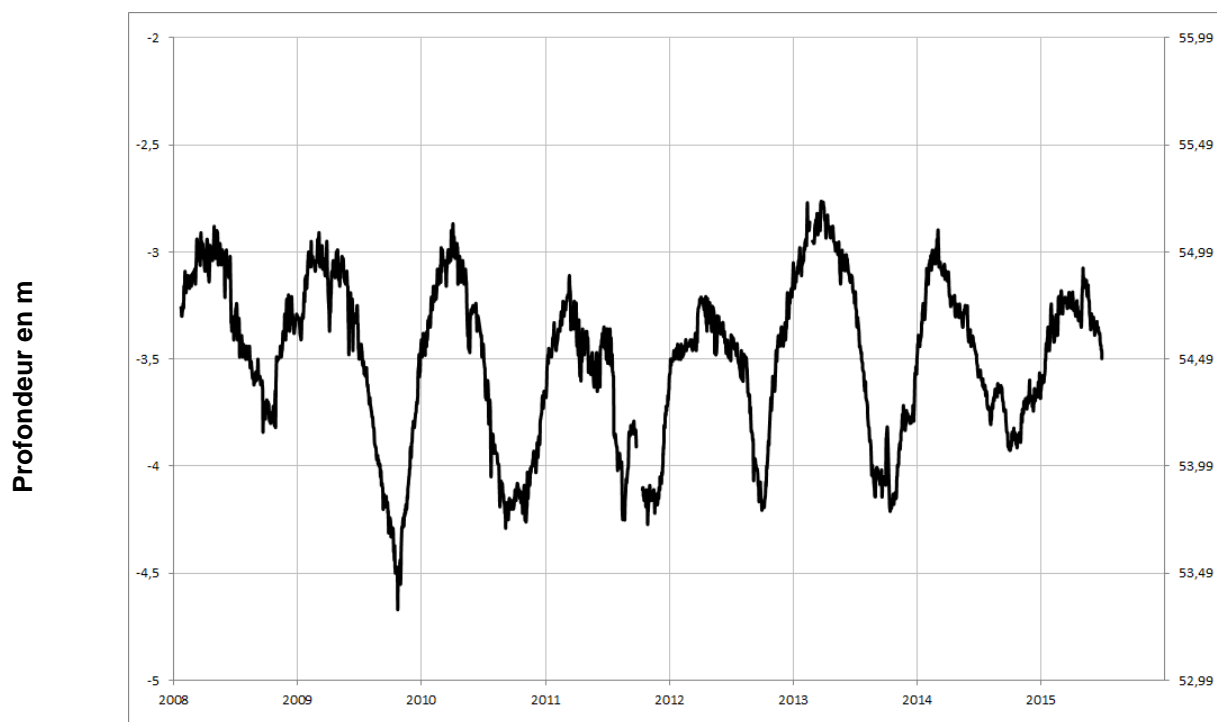
Socle

## LA CORNUAILLE 04532X0051/PZ



Socle

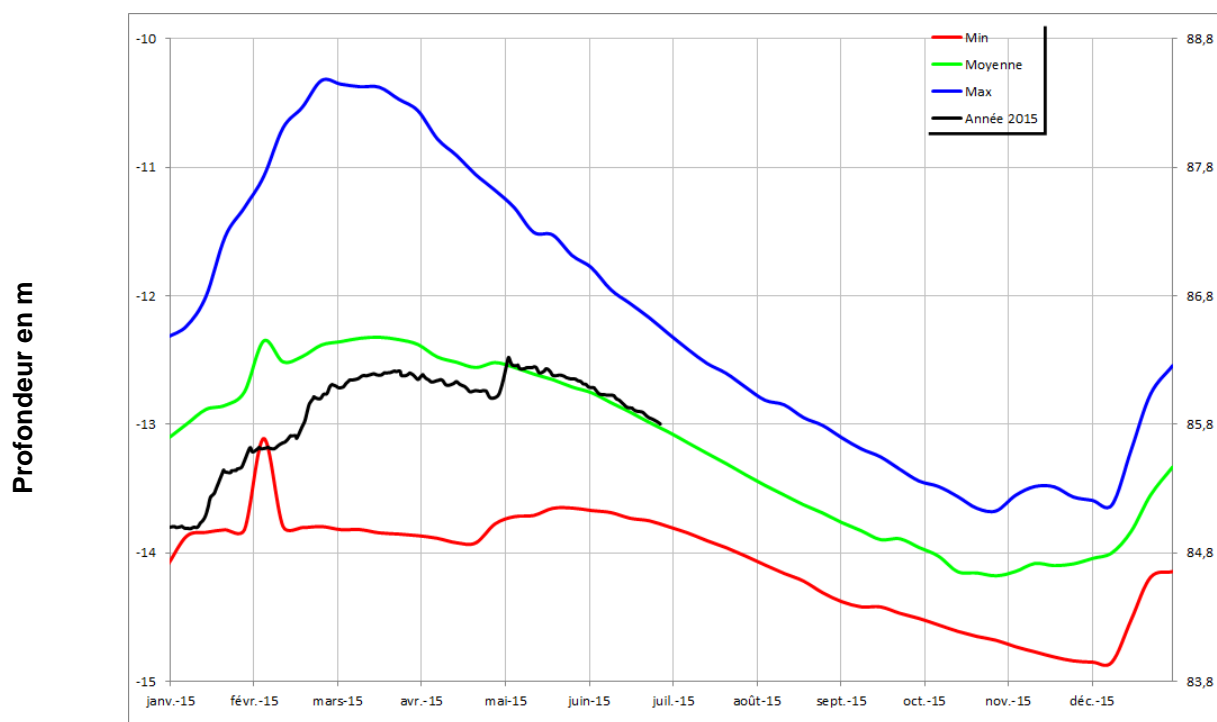
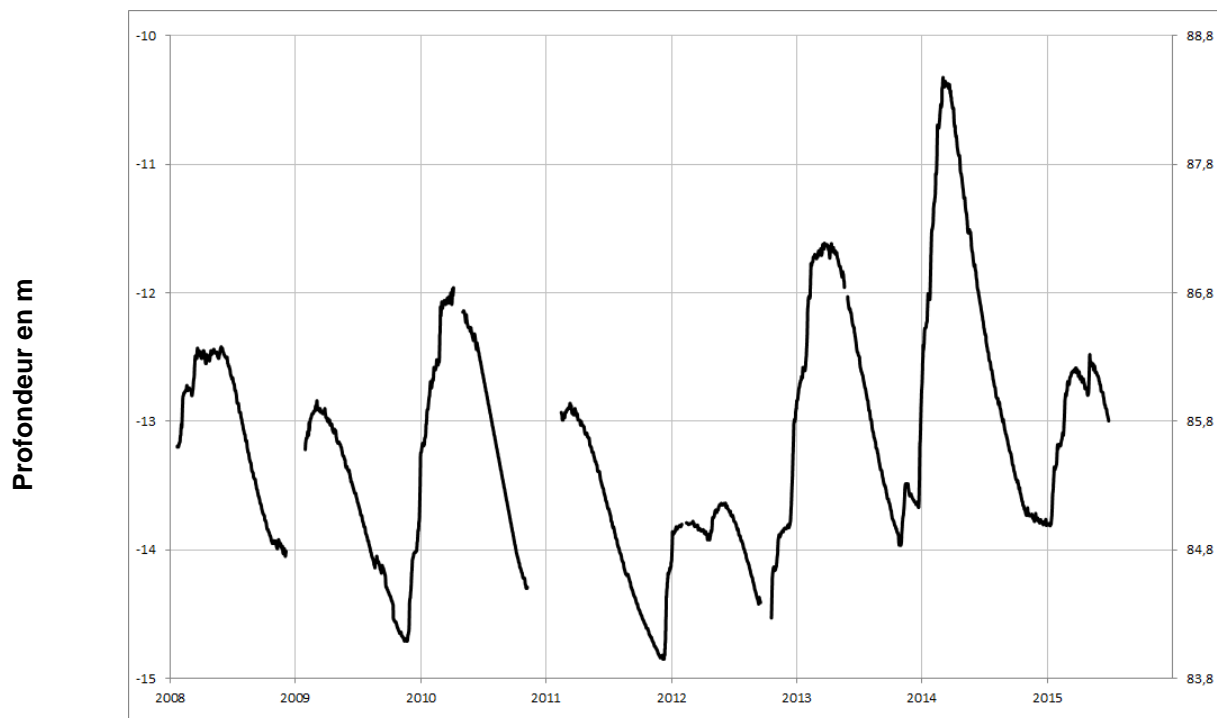
## SAINT LAMBERT LA POTHERIE 04541X0016/PZ





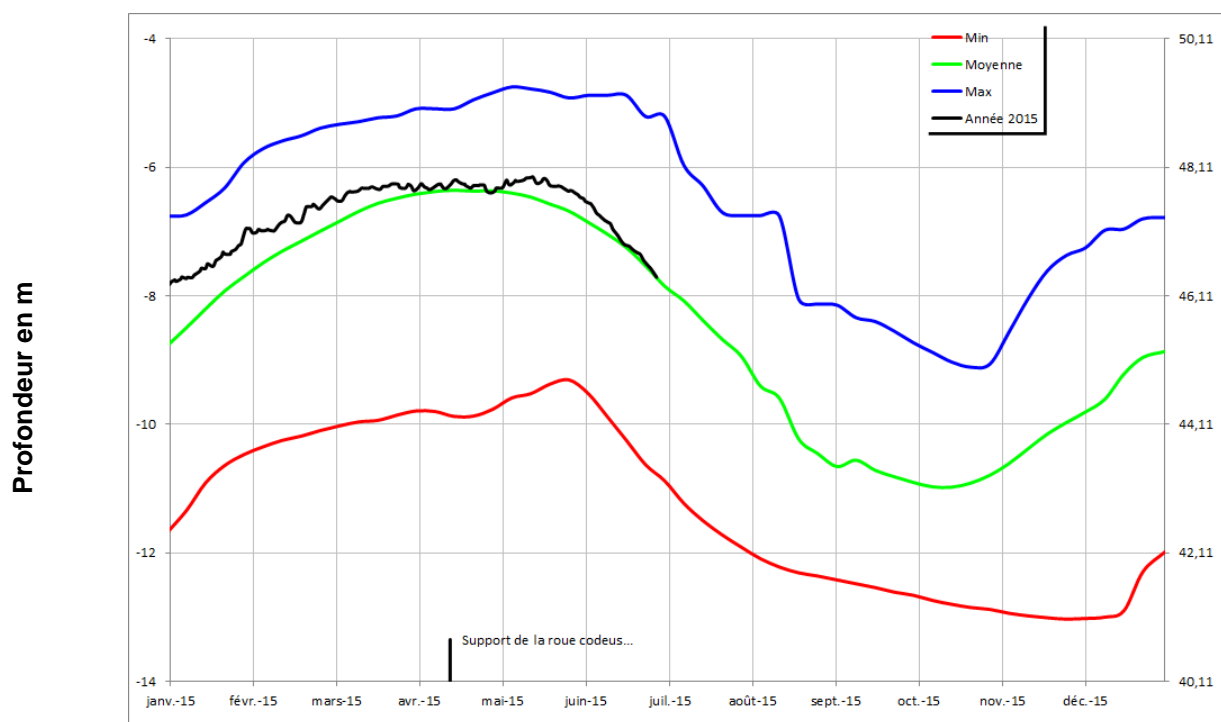
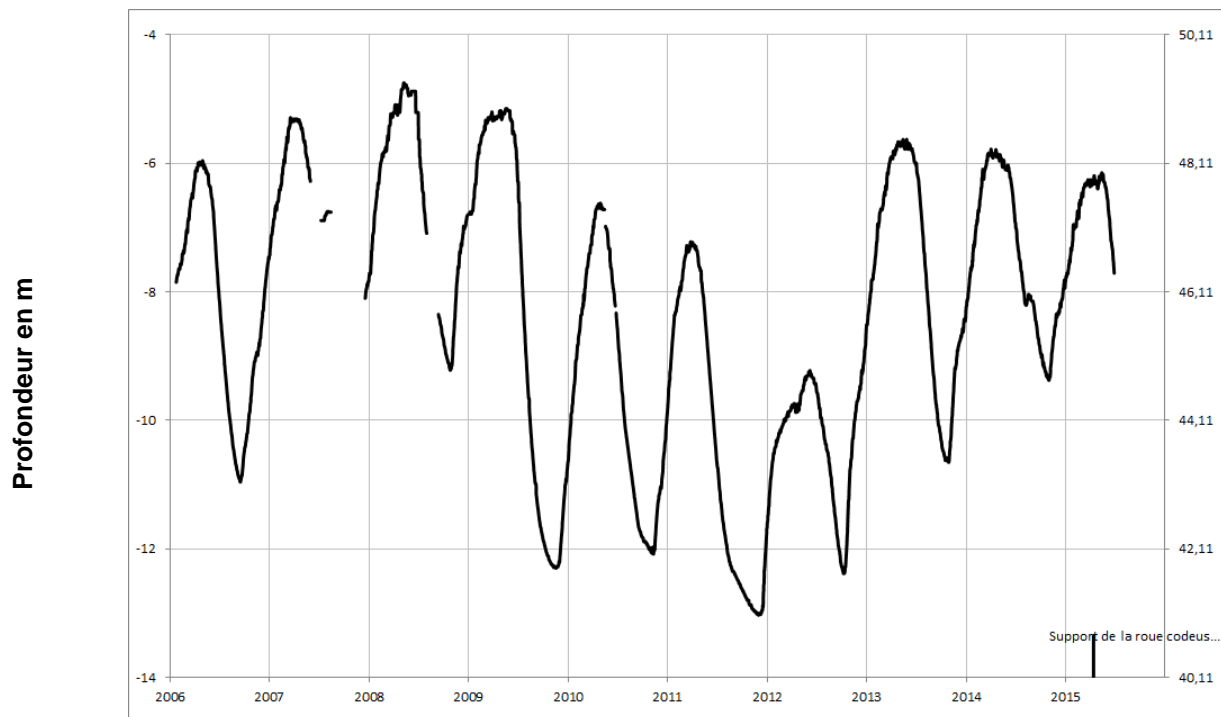
Socle

## SAINT PIERRE MONTLIMART 04831X0035/PZ



Socle

## CHAMPTEUSSE-SUR-BACONNE 04231X0089/PZ



Socle

## SAINT MACAIRE EN MAUGES 05101X0129/PZ

