

Département : Maine-et-Loire (49)

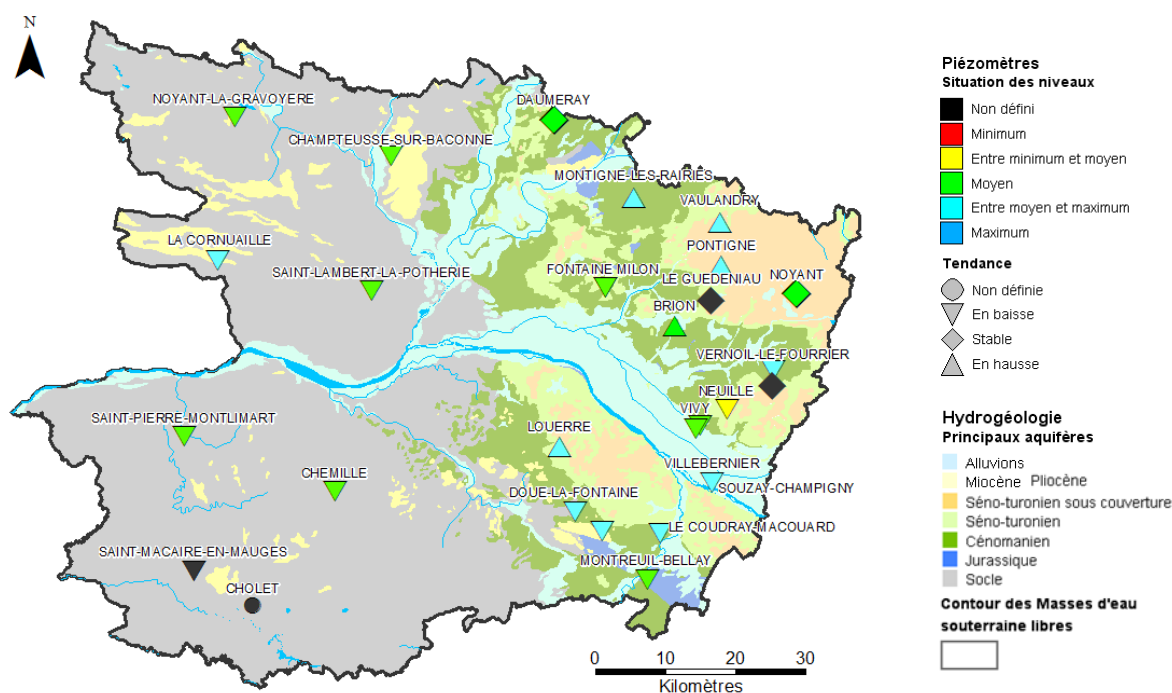
Date : 1^{er} juin 2015

Le BRGM – Service Géologique Régional des Pays de la Loire – gère depuis 2003 le réseau de suivi piézométrique patrimonial du département du Maine-et-Loire.

Depuis fin octobre 2014, ce réseau comporte 33 ouvrages répartis de manière à suivre les aquifères majeurs à l'échelle départementale et ceux, plus localisés, qui présentent un enjeu particulier (faluns du Miocène, calcaires du Bathonien-Jurassique).

Les données issues de ce réseau sont par ailleurs mises à disposition et téléchargeables sur le site internet public www.adès.eaufrance.fr. ADES est la banque nationale d'Accès aux Données sur les Eaux Souterraines.

Situation piézométrique au 1^{er} juin 2015



En mai, les niveaux piézométriques observés ont connu une hausse en tout début de mois – suite à d'abondantes précipitations - puis sont repartis à la baisse pour la majorité des nappes suivies.

Pour les nappes très peu réactives (nappe du Cénomaniens à Montigné-les-Rairies et à Brion, nappe du Séno-Turonien au Guédeniau et à Vaulandry), les niveaux observés ont été en hausse ou stables durant tout le mois.

A début juin, les niveaux sont majoritairement en baisse et équivalents ou supérieurs aux niveaux moyens calculés (période 2004-2014). Dans des conditions météorologiques habituelles, la baisse saisonnière des niveaux piézométriques devrait se poursuivre dans les prochains mois



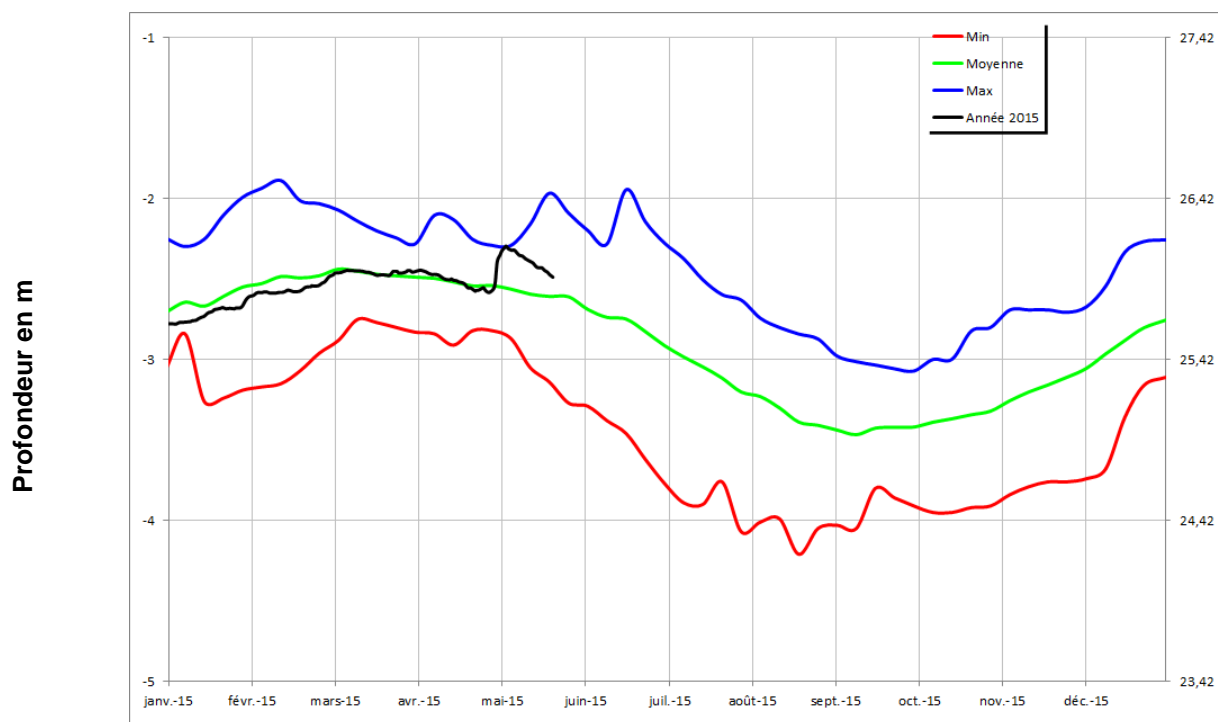
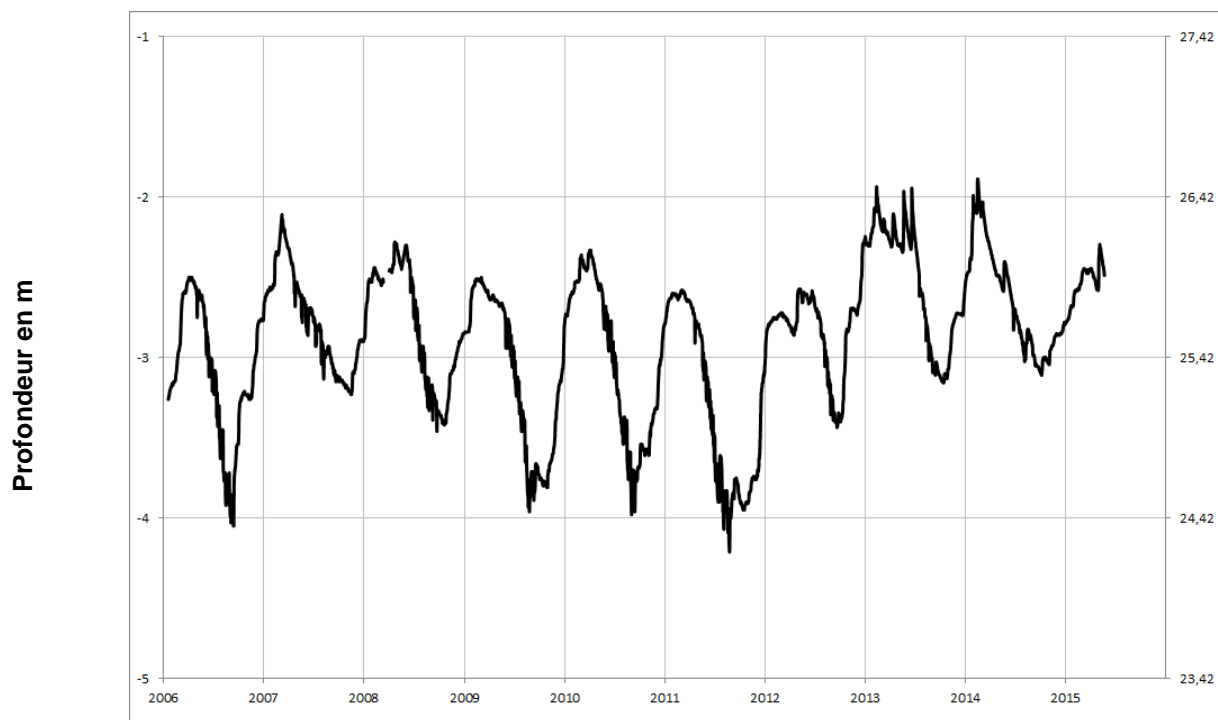
Chroniques piézométriques au 1^{er} juin 2015

Seules les chroniques permettant d'illustrer la situation sont reportées.

L'ensemble des données de suivi de ce réseau est consultable et téléchargeable sur : www.ades.eaufrance.fr.

Alluvions de la Loire

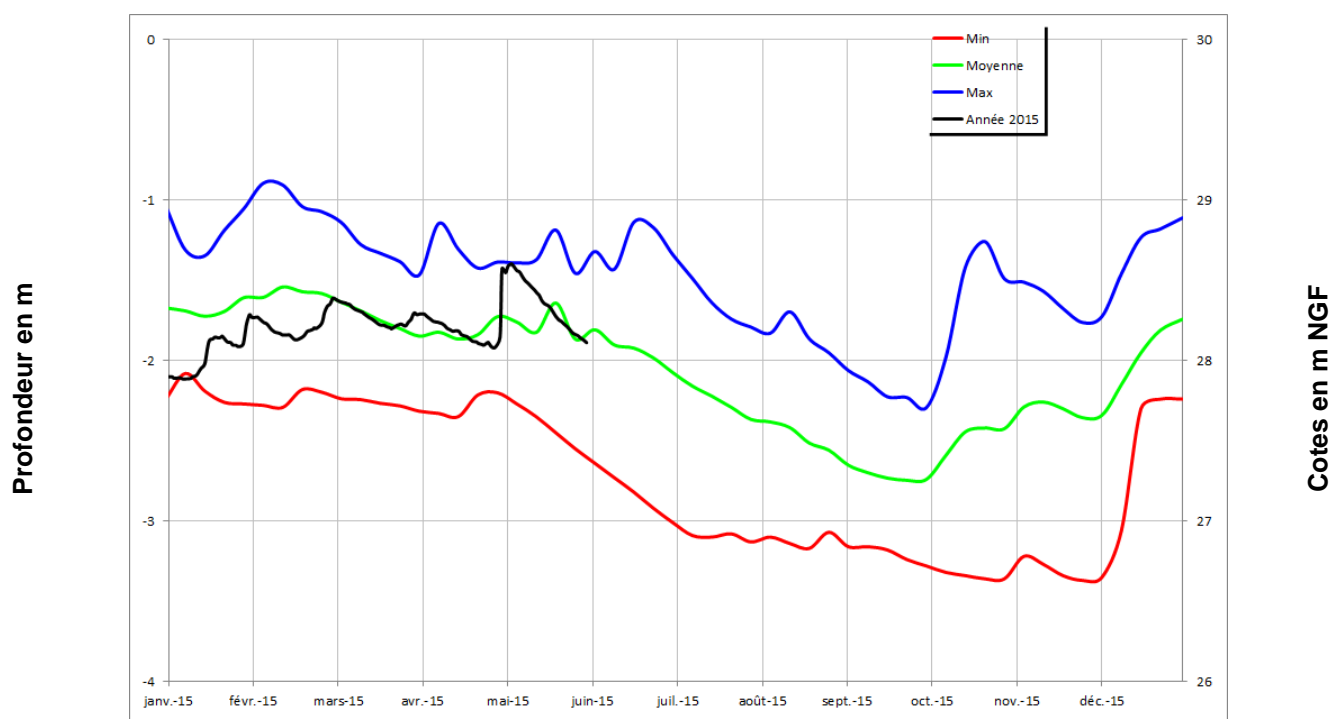
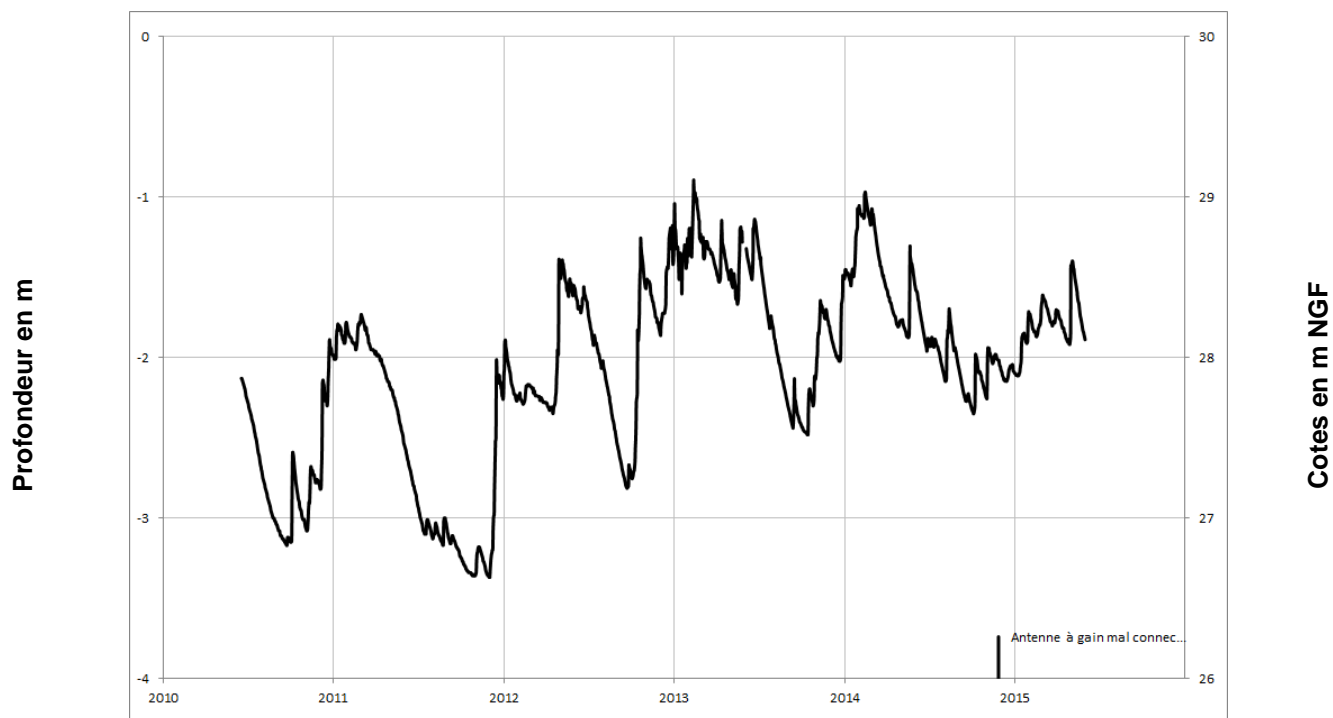
VILLEBERNIER 04854X0257/PZ





Alluvions de la Loire

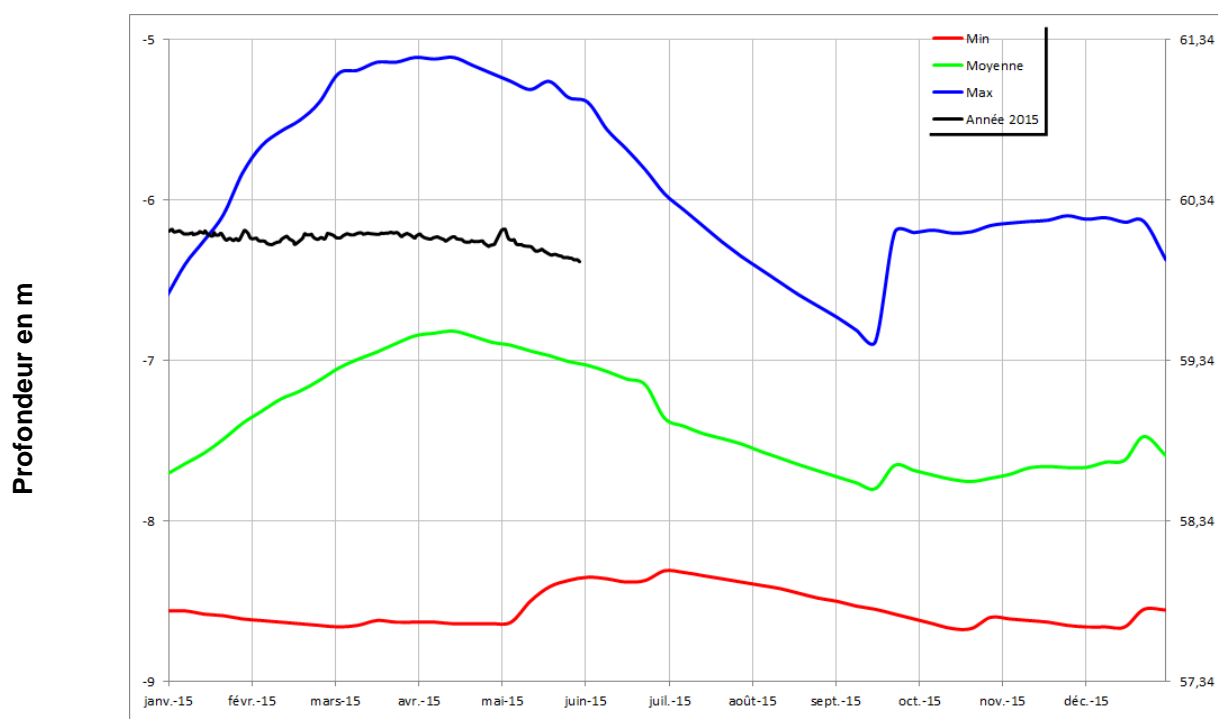
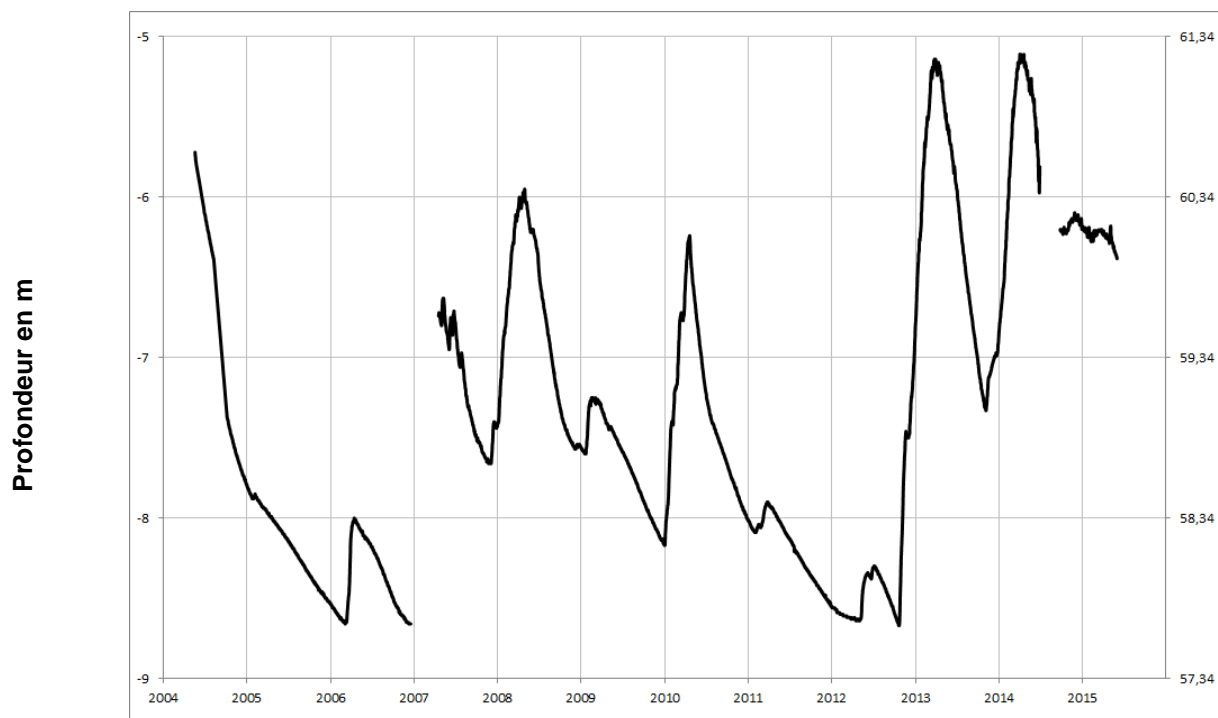
VIVY
04854X0296/P





Miocène (faluns)

DOUE LA FONTAINE 04856X0084/P

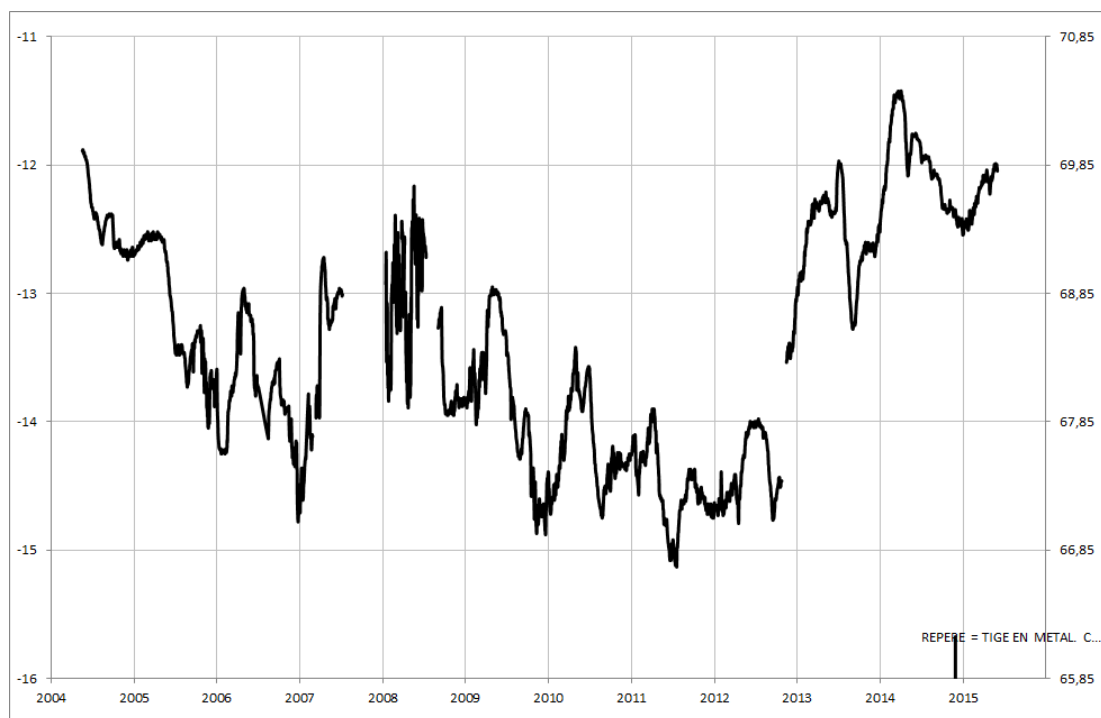




Séno-Turonien

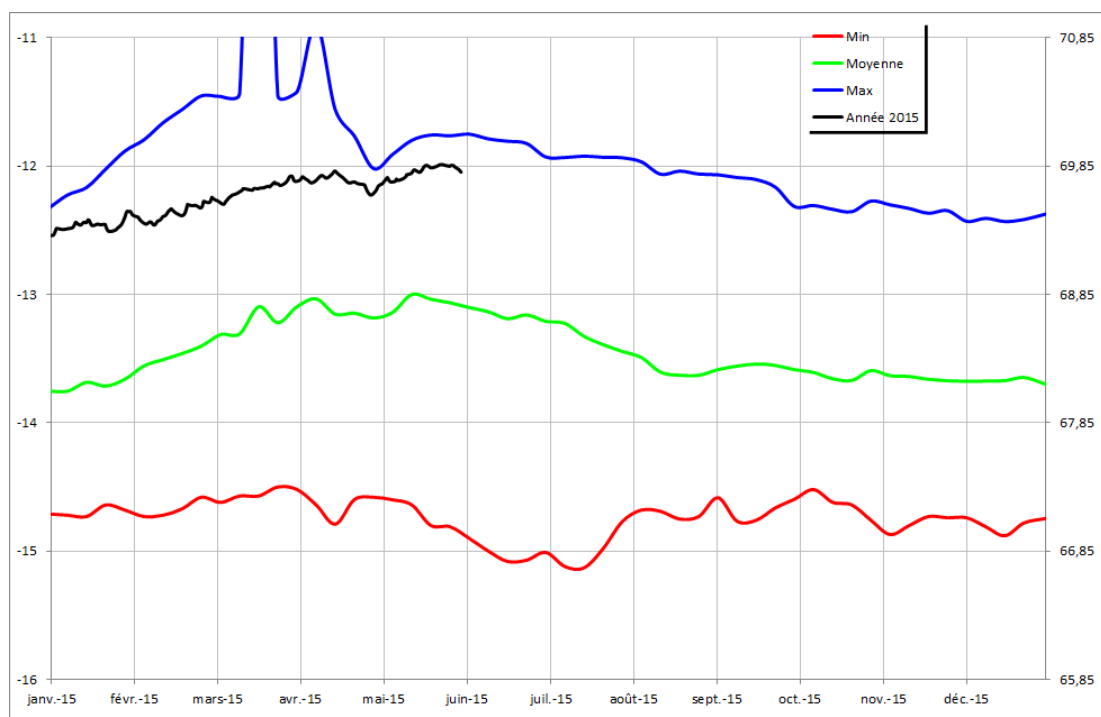
PONTIGNE **04248X0022/F**

Profondeur en m



Cotes en m NGF

Profondeur en m



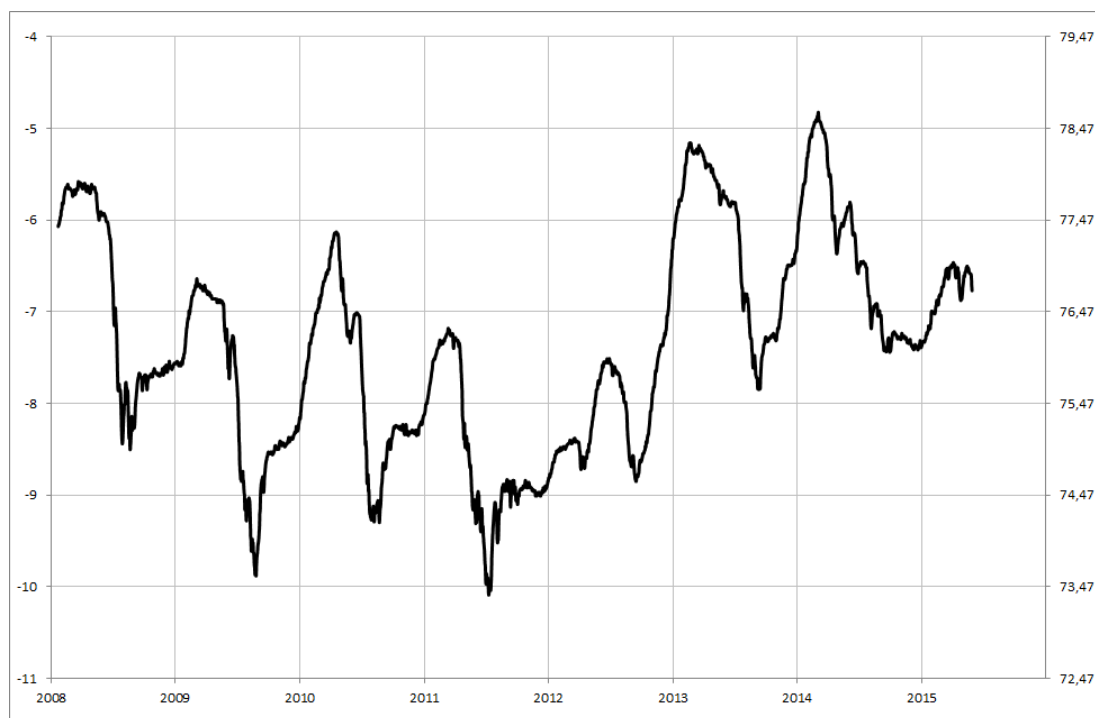
Cotes en m NGF



Séno-Turonien

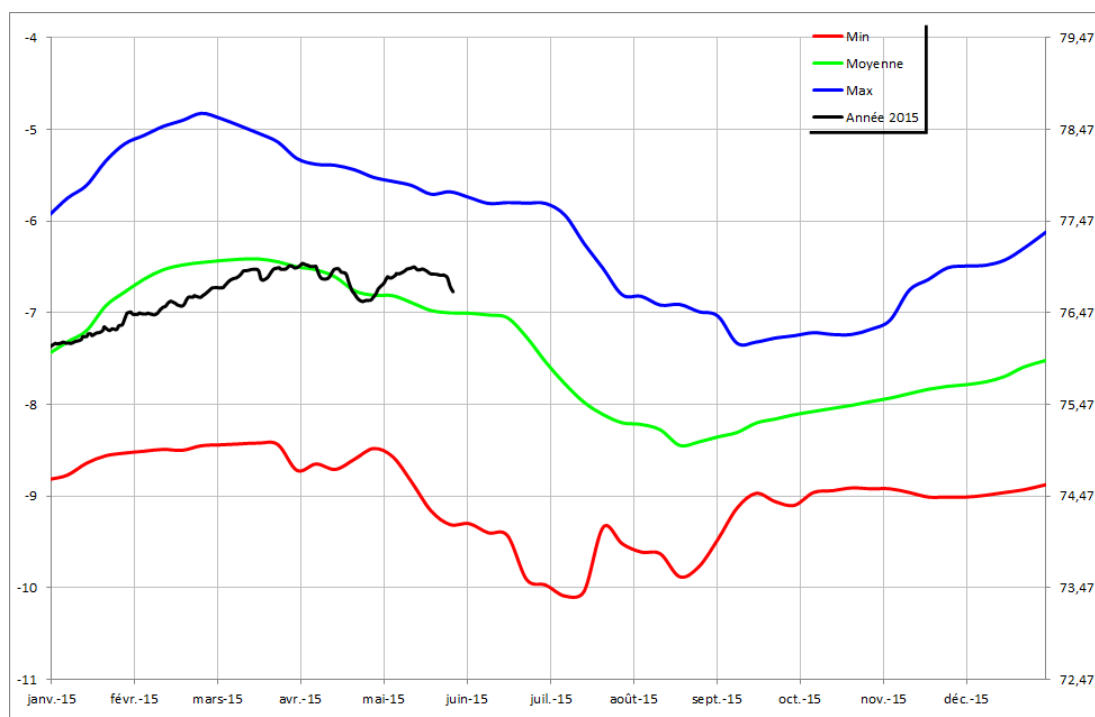
NOYANT **04562X0074/PZ**

Profondeur en m



Cotes en m NGF

Profondeur en m



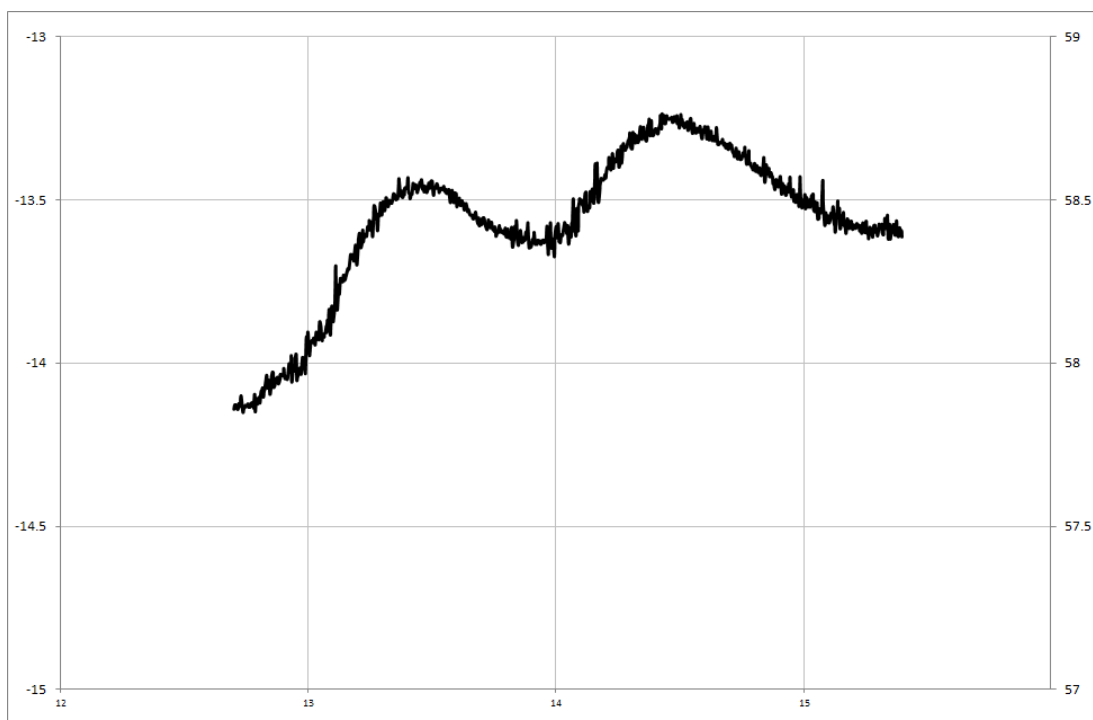
Cotes en m NGF



Séno-Turonien

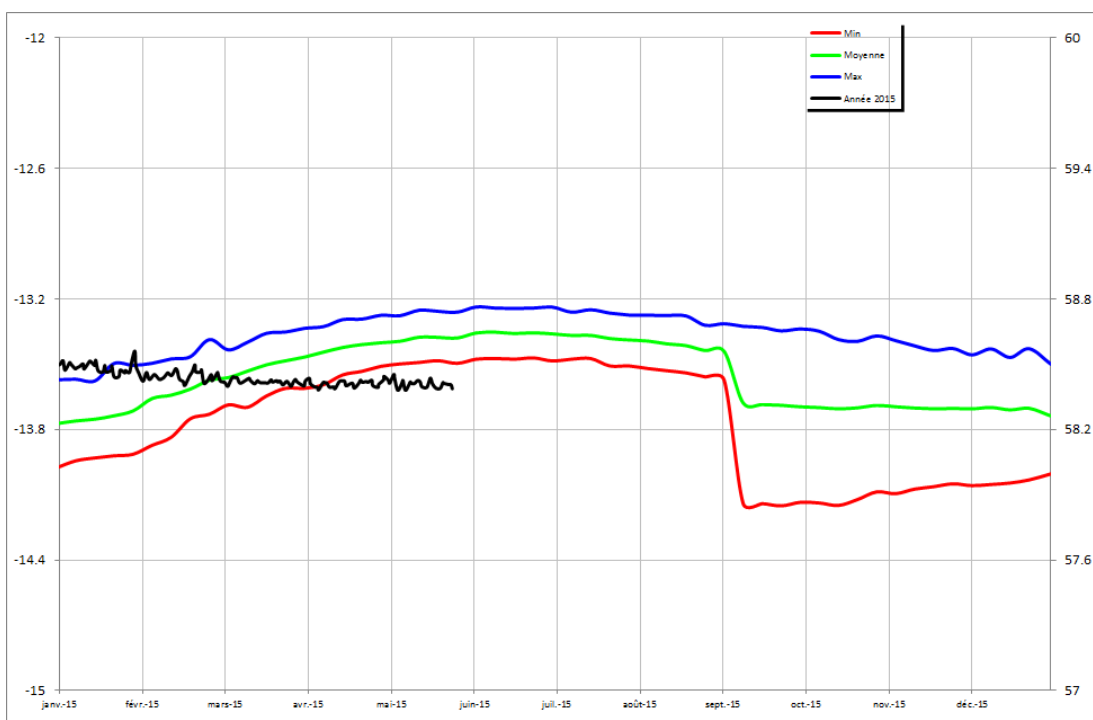
LE GUEDENIAU 04554X0026/PZ

Profondeur en m



Cotes en m NGF

Profondeur en m

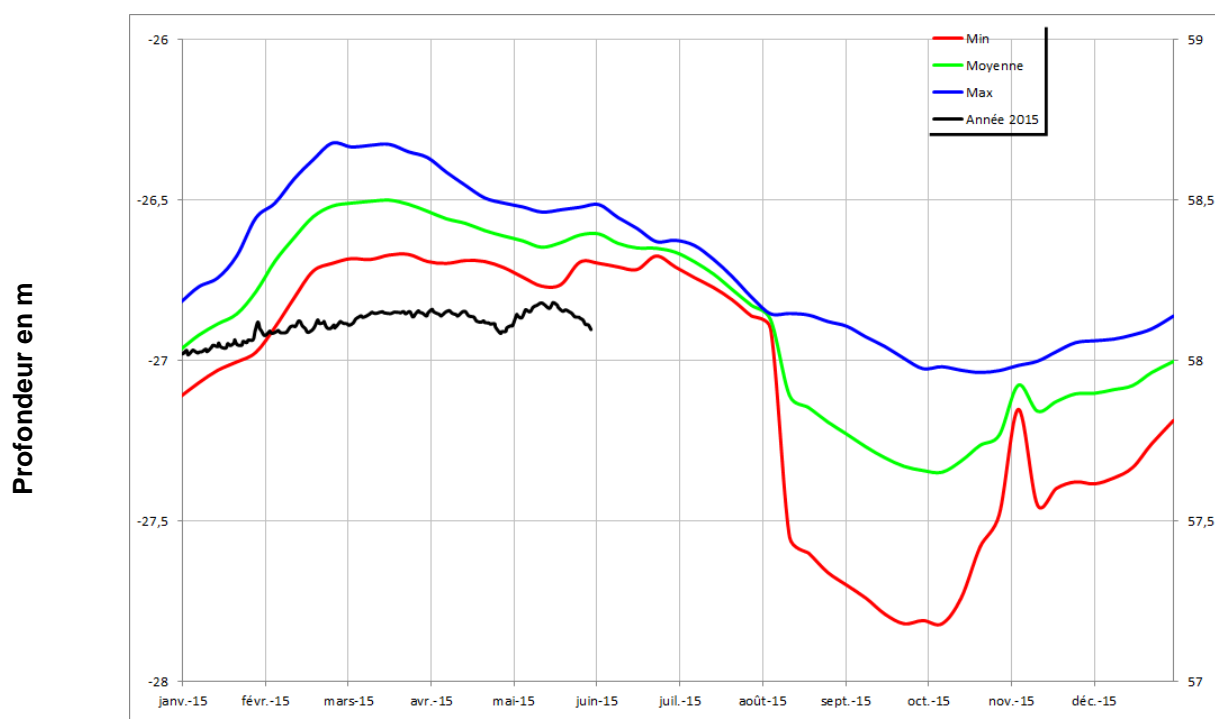
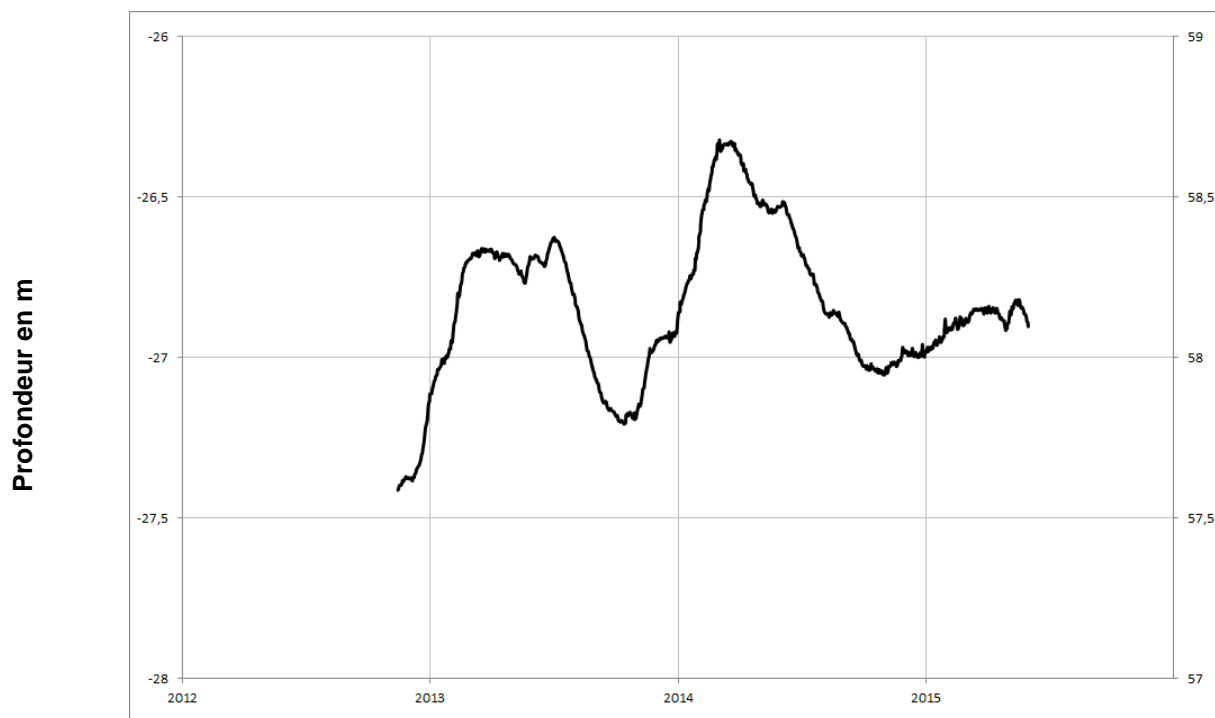


Cotes en m NGF



Séno-Turonien

Vernoil-le-Fourrier 04565X0076/PZ



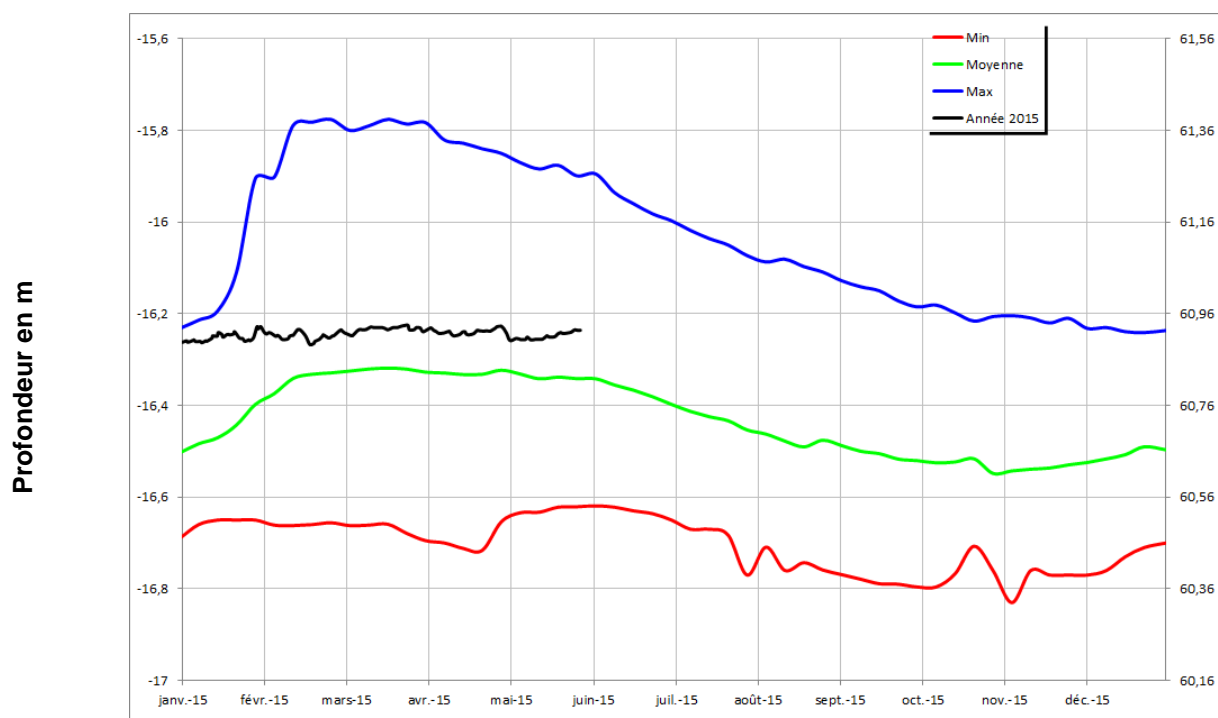
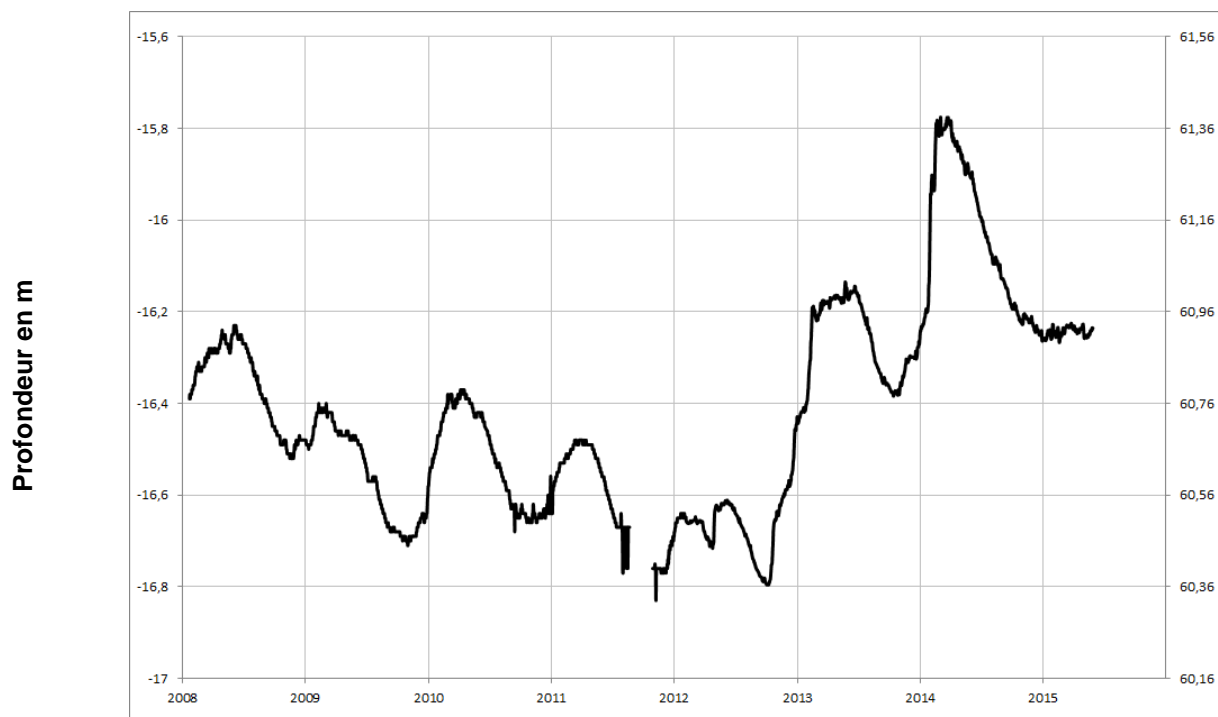
NEUILLE
04558X0072/AEP





Séno-Turonien

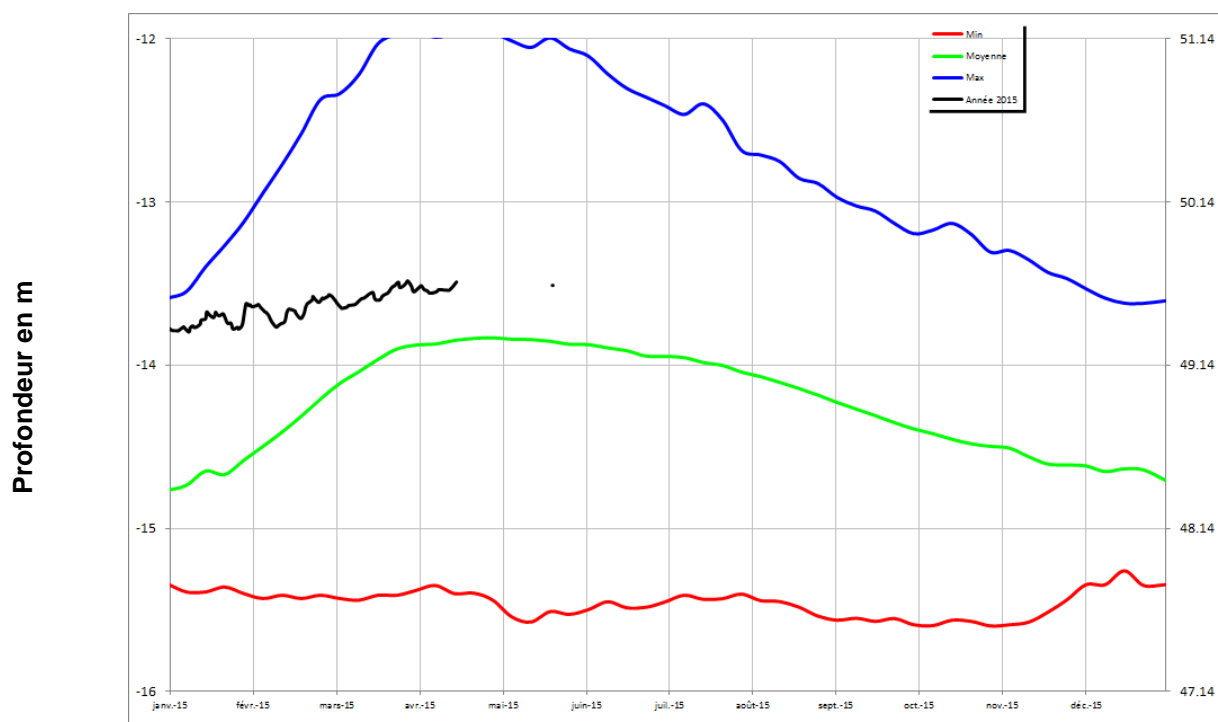
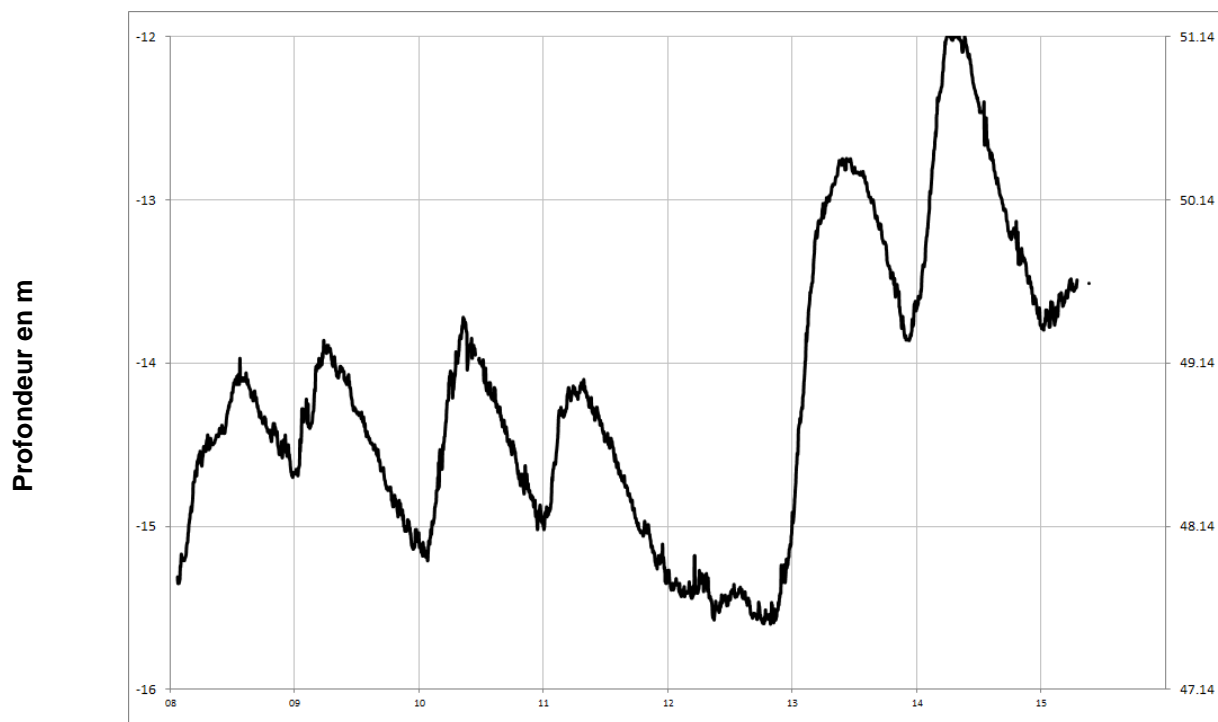
LOUERRE 04851X0091/PZ





Cénomaniens (sables)

DAUMERAY 03925X0017/PZ

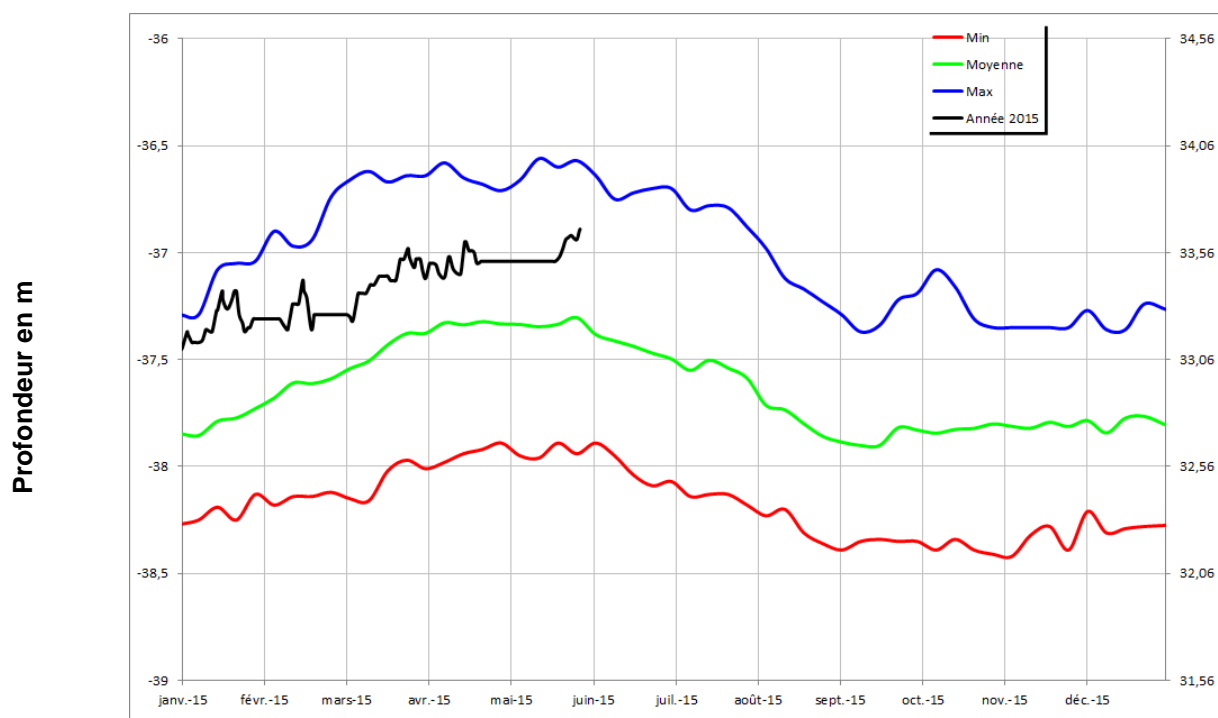
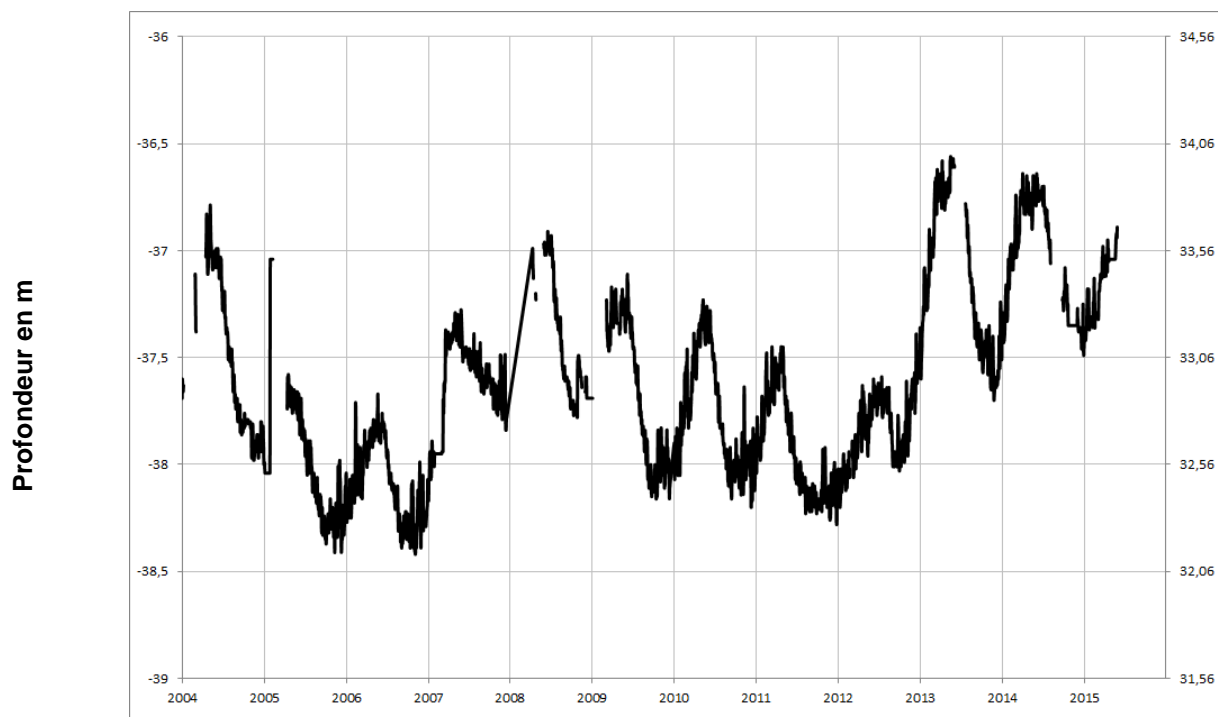




Cénomaniens (sables)

MONTIGNE LES RAIRIES

04242X0053/F

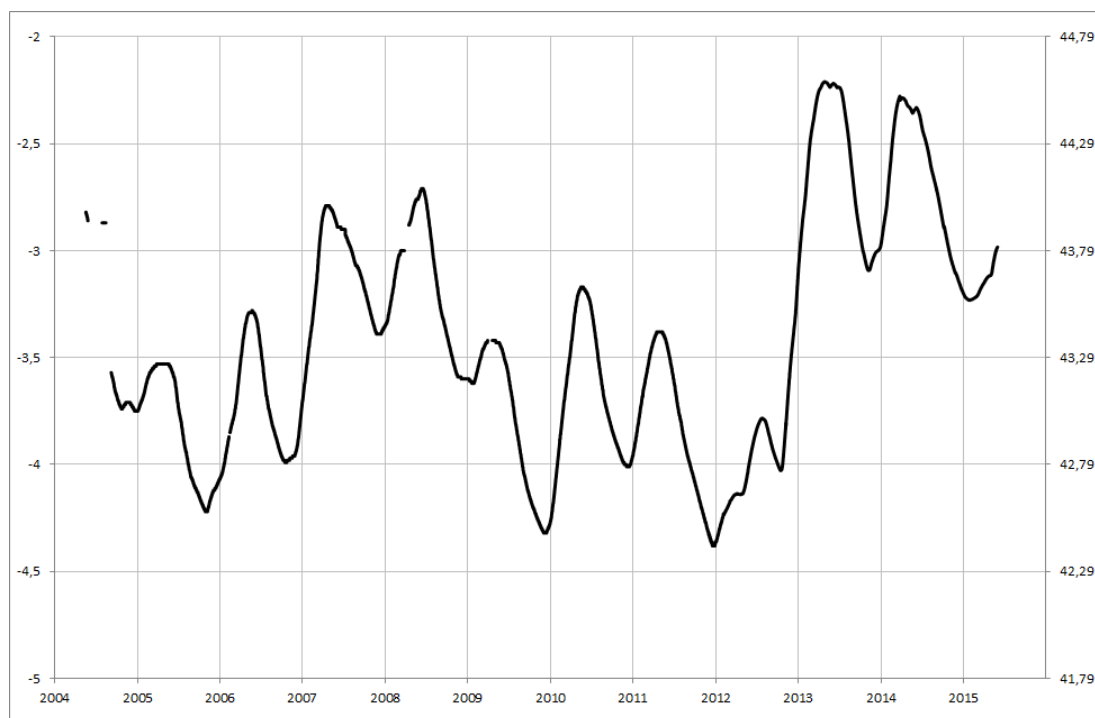




Cénomaniens (sables)

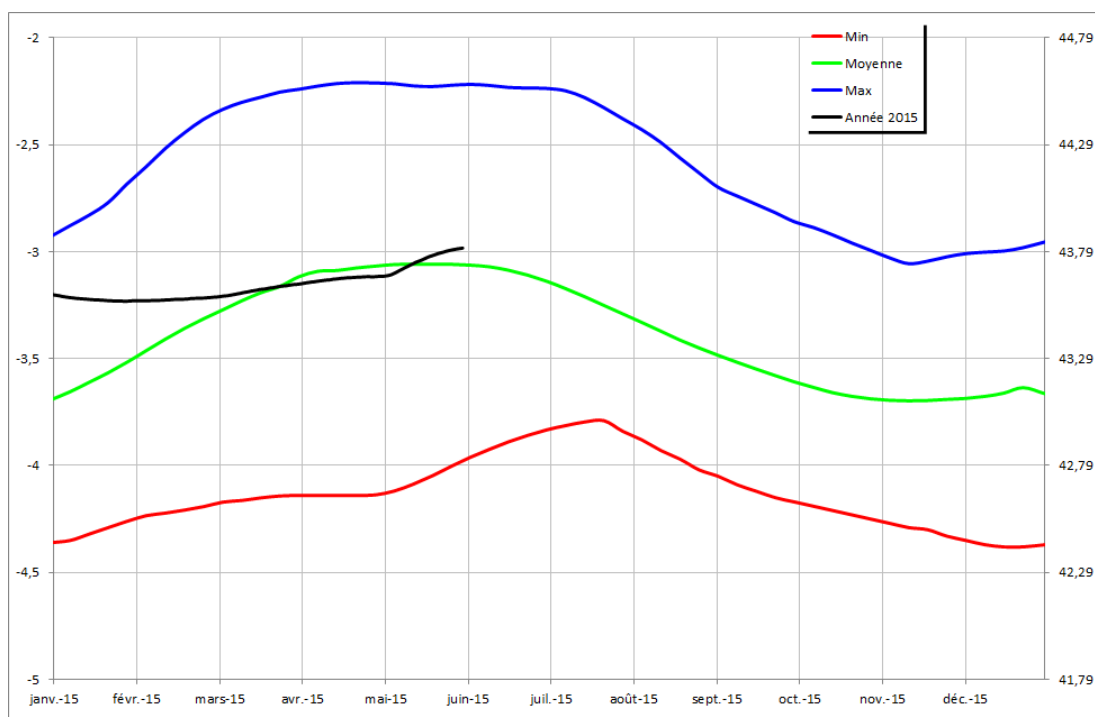
BRION **04553X0023/F**

Profondeur en m



Cotes en m NGF

Profondeur en m

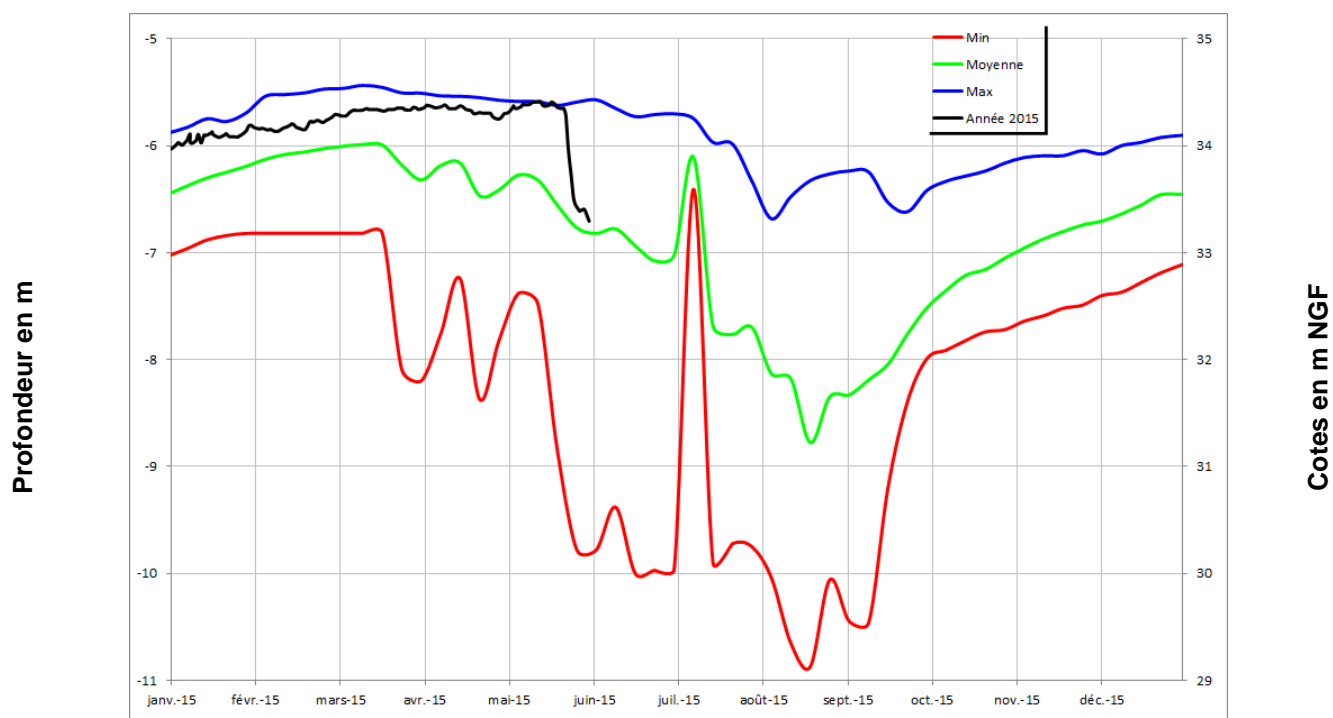
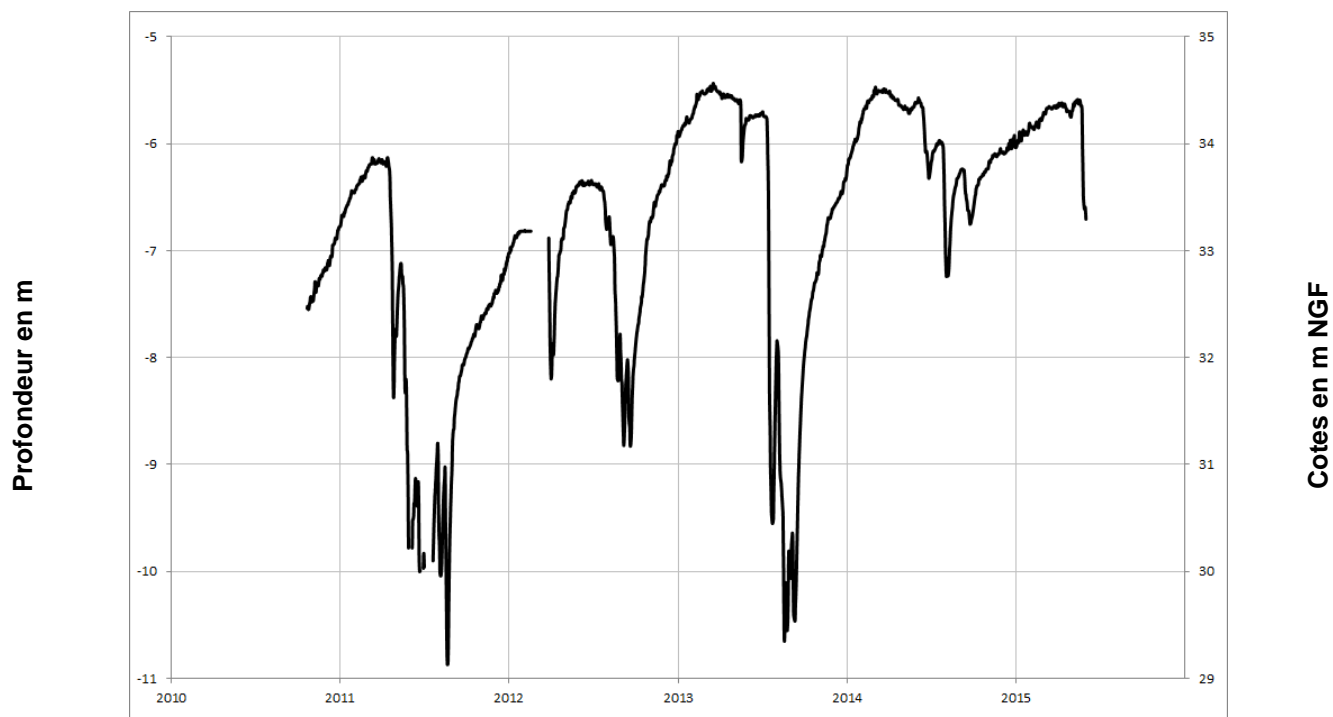


Cotes en m NGF



Cénomaniens (sables)

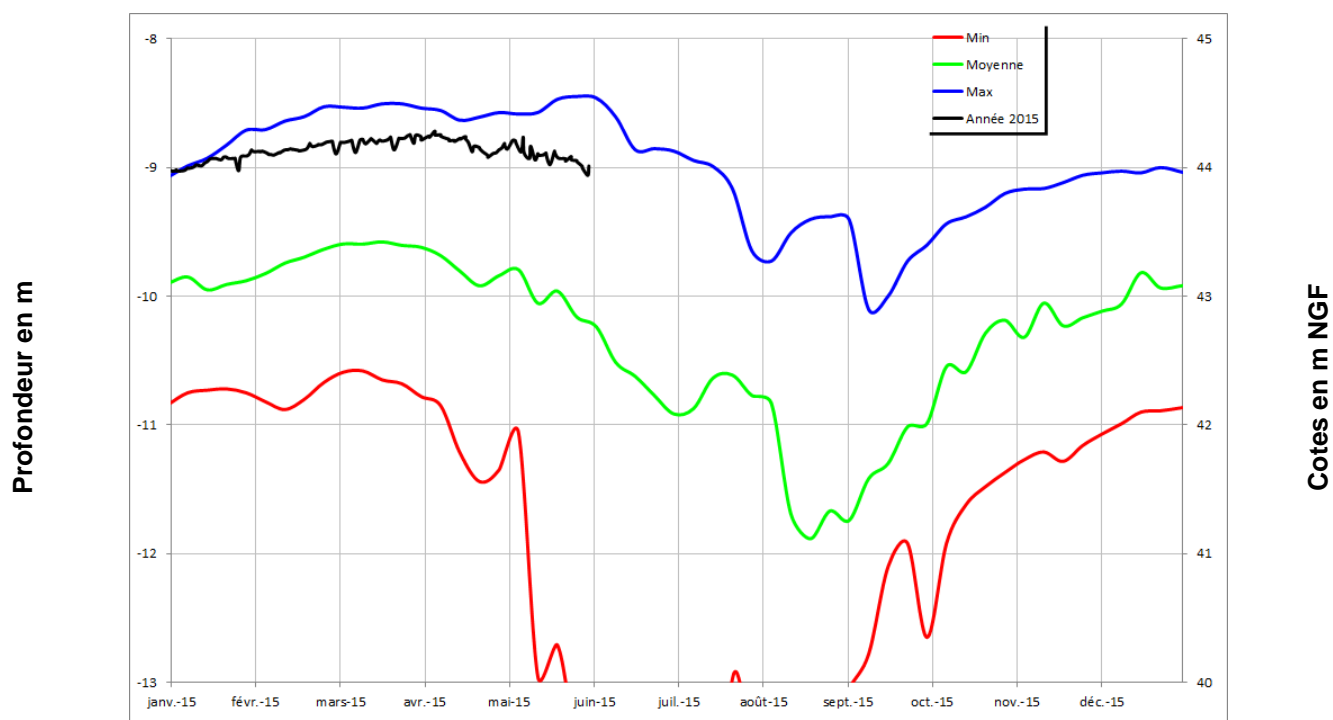
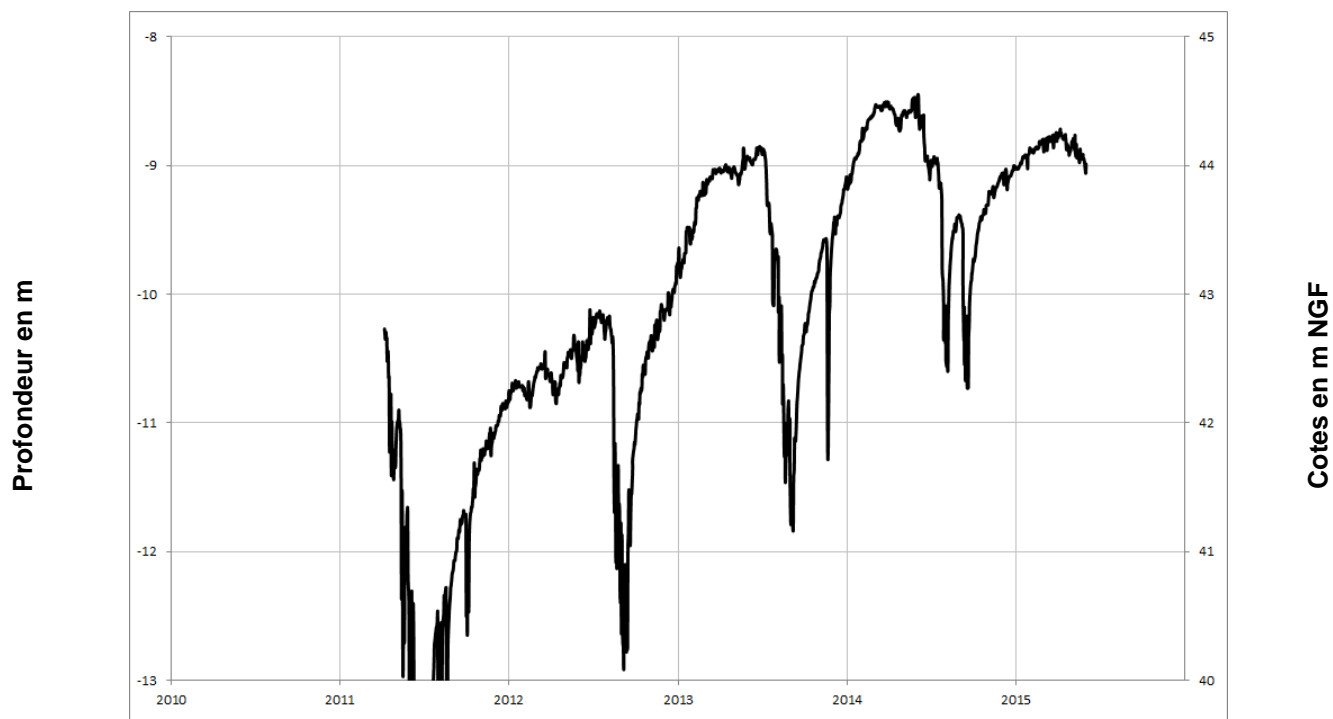
FONTAINE MILON 04552X0110/PZ





Cénomaniens (sables)

VERNOIL-LE-FOURRIER 04565X0077/PZ1

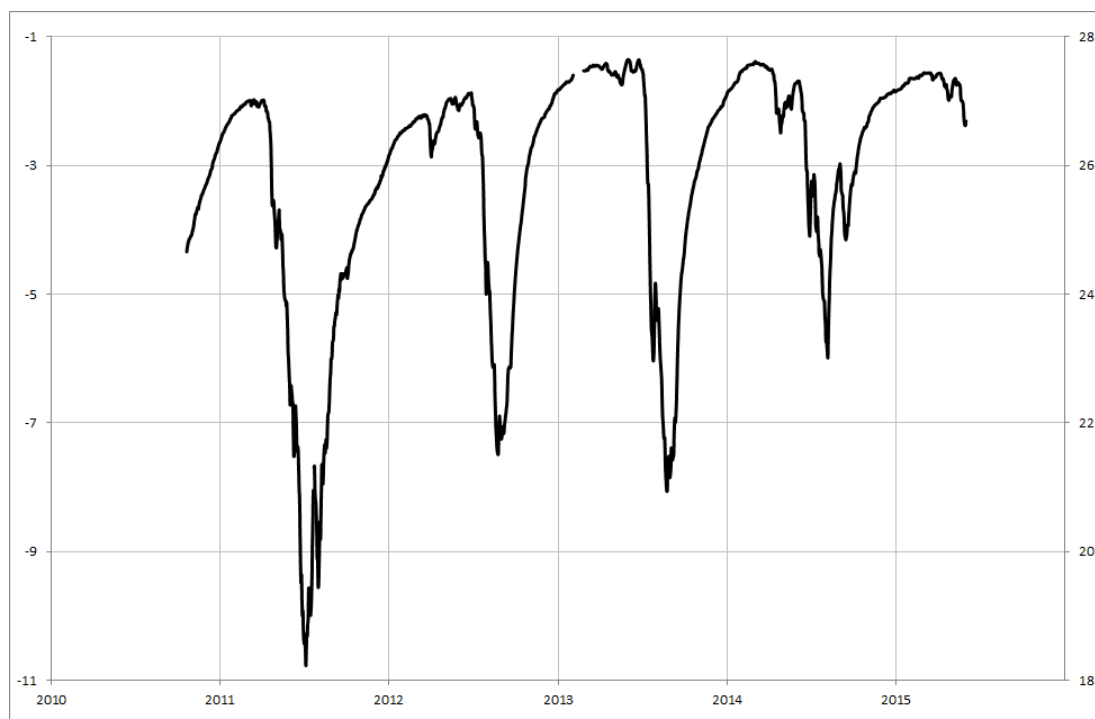




Cénomaniens (sables)

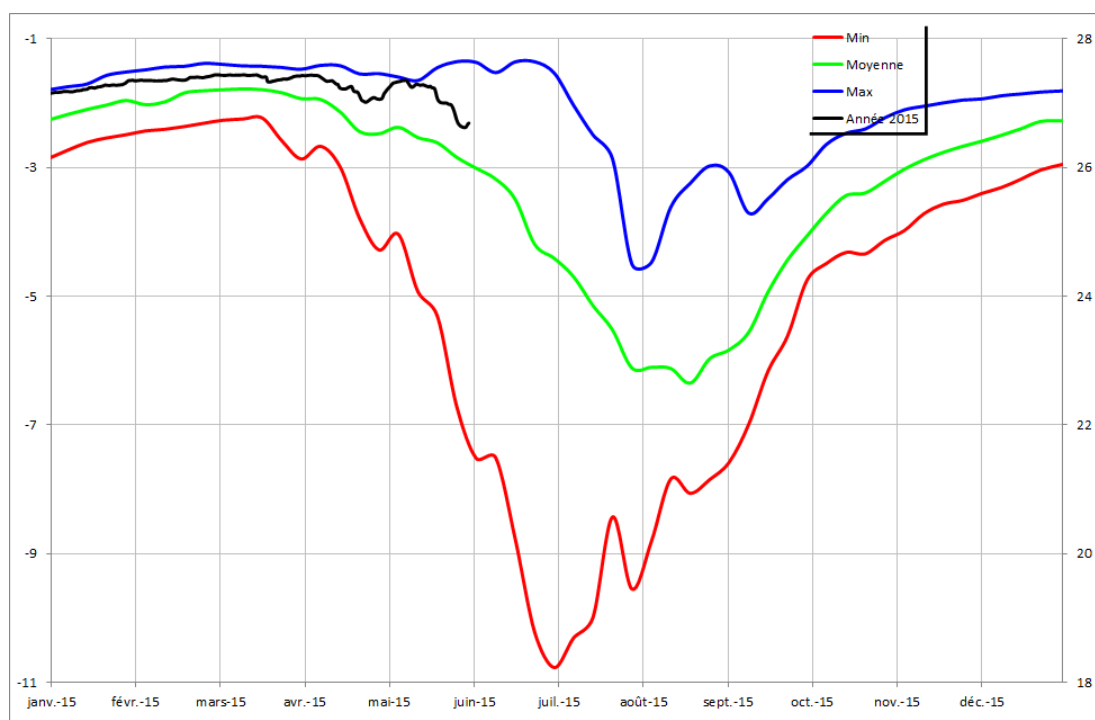
VIVY 04854X0282/PZ

Profondeur en m



Cotes en m NGF

Profondeur en m

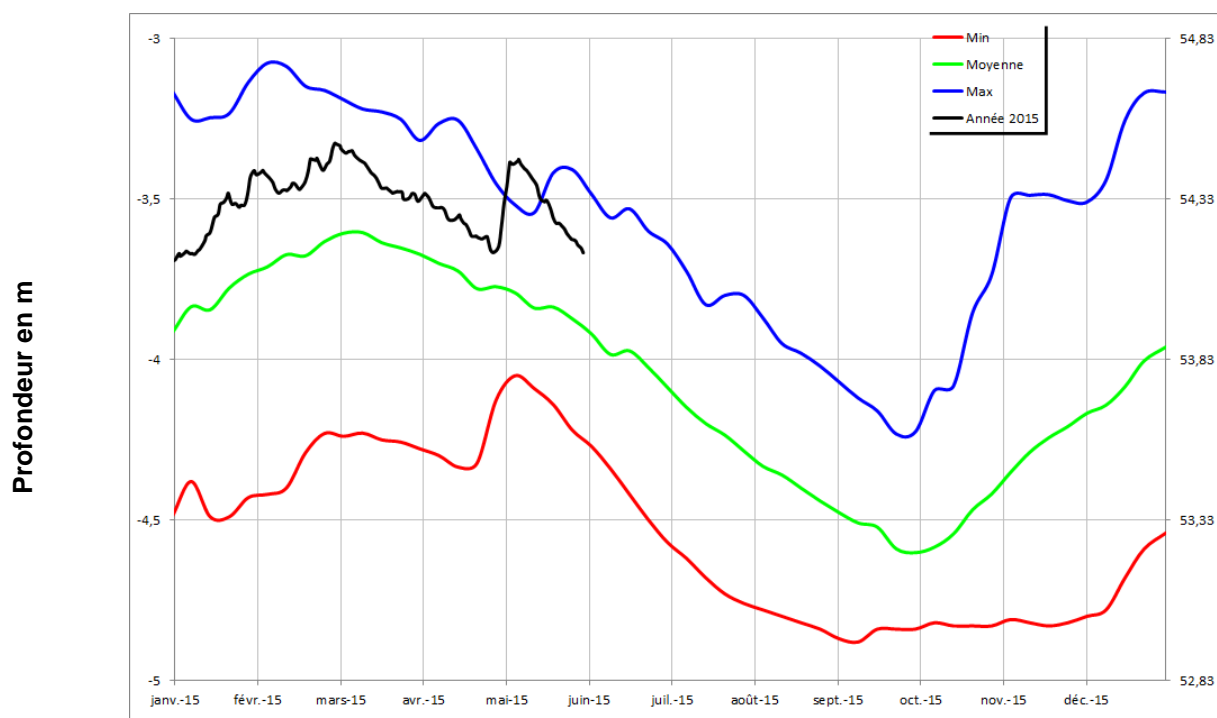
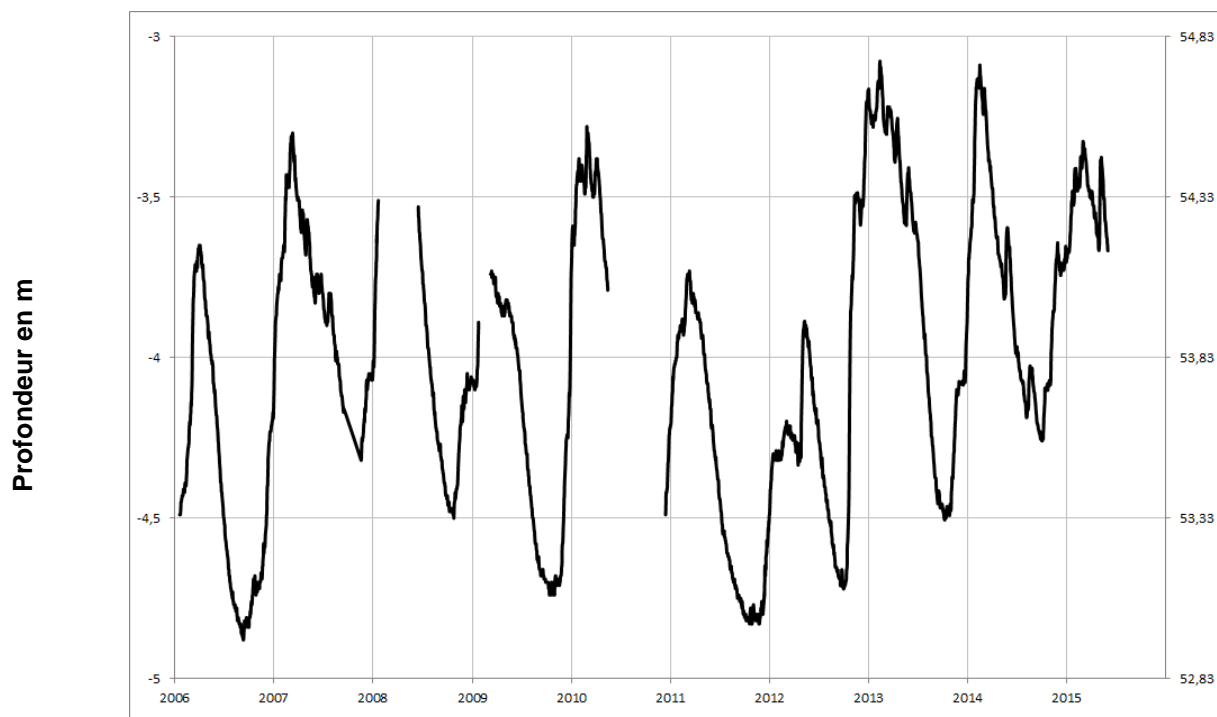


Cotes en m NGF



Cénomaniens (sables)

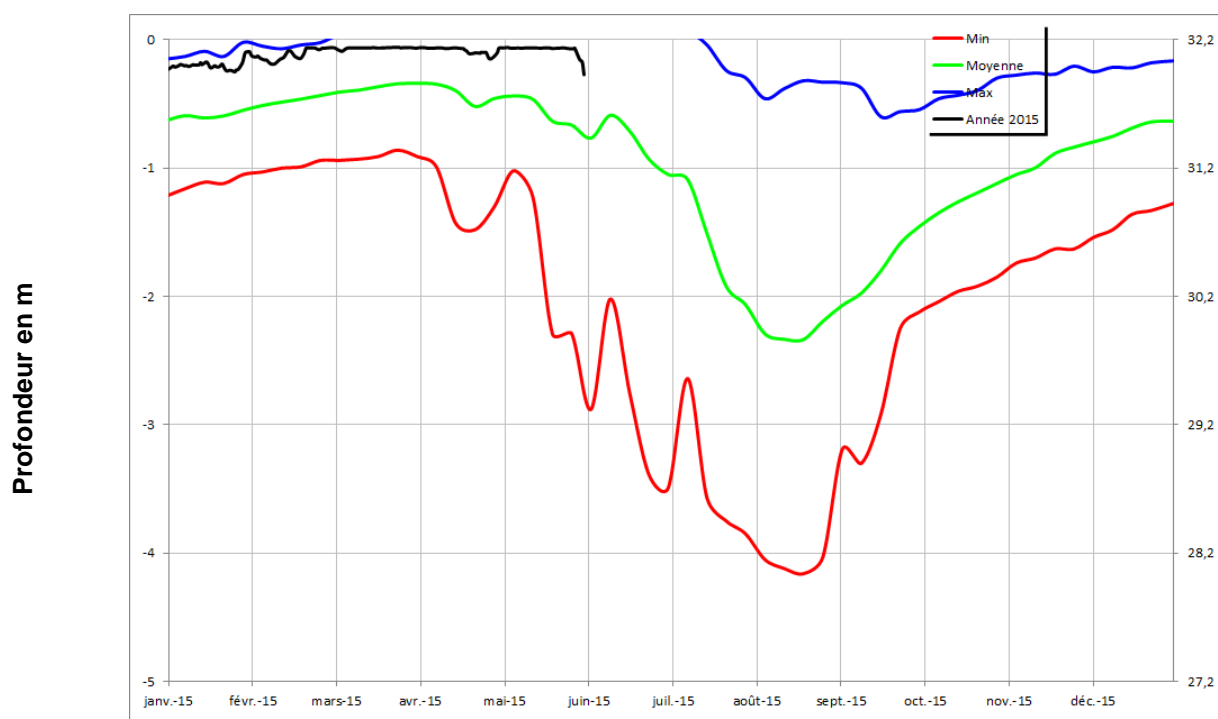
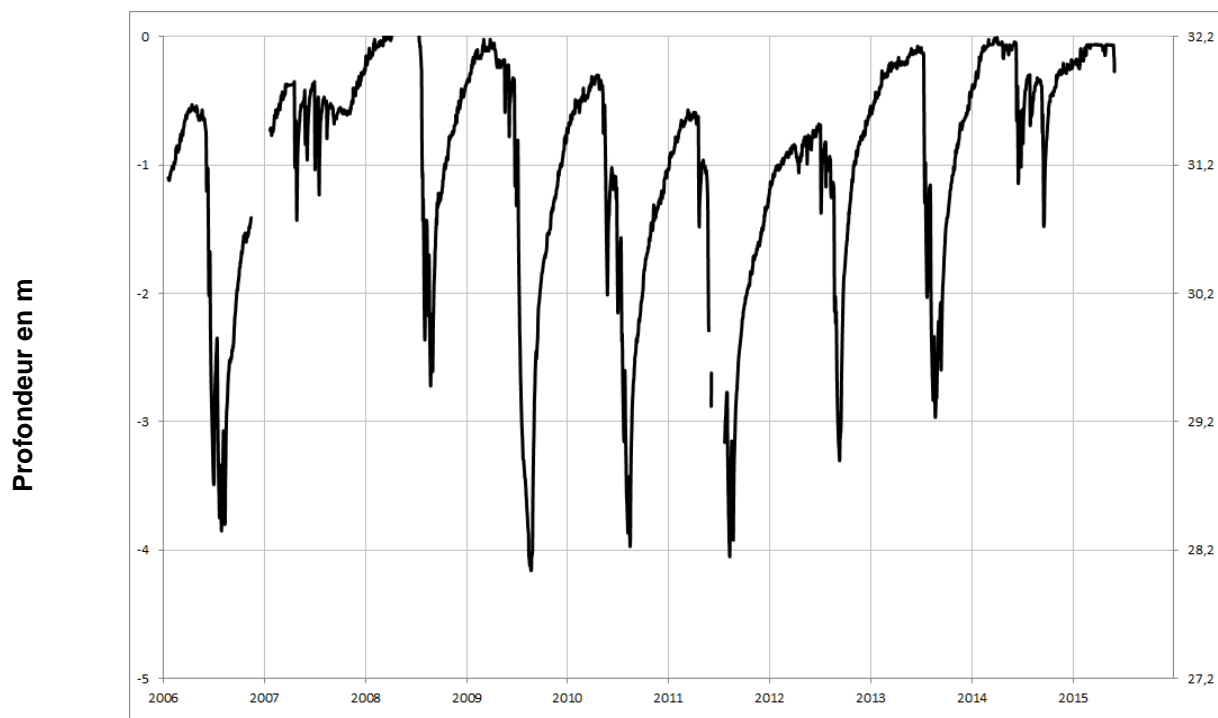
DOUE LA FONTAINE 04855X0077/PZ





Cénomaniens (sables)

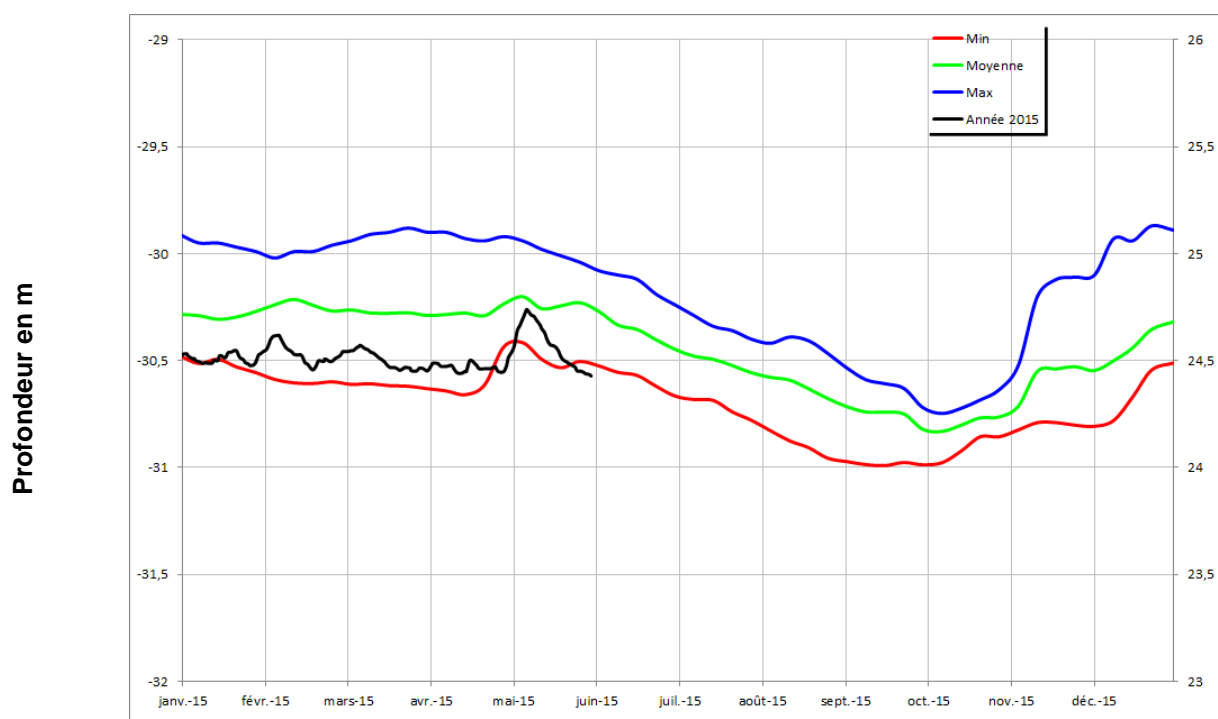
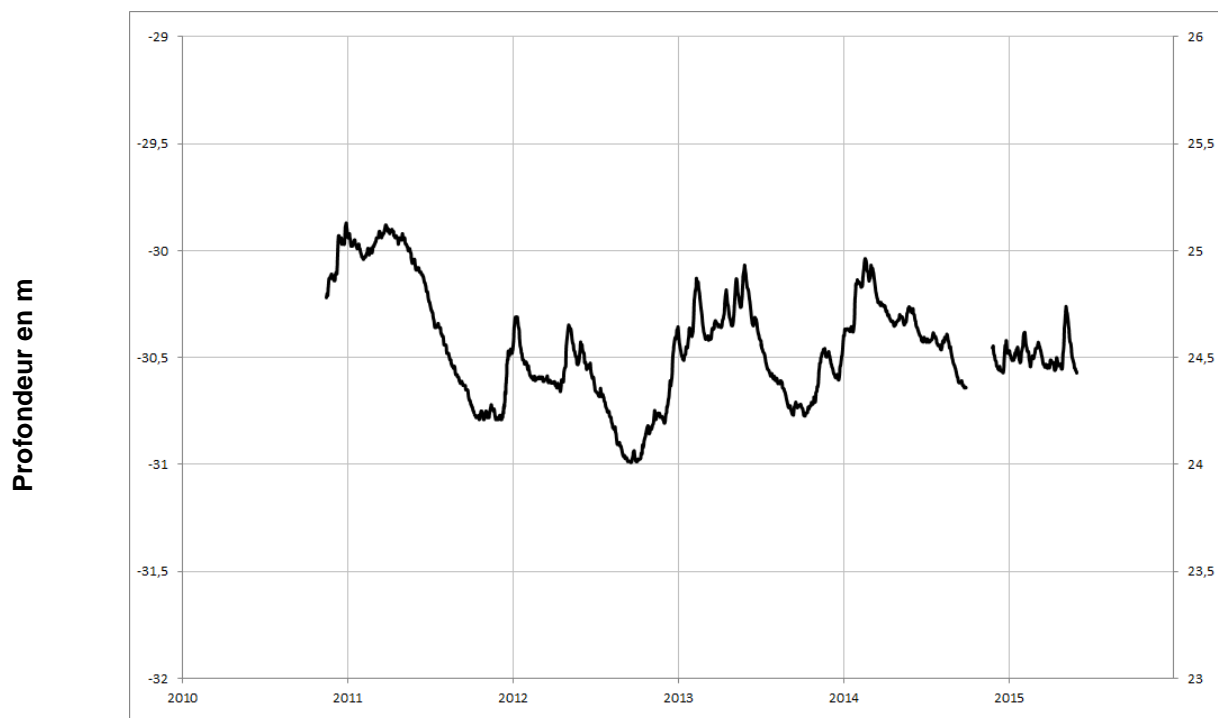
COUDRAY MACOUARD 04857X0024/F1993





Cénomanien (sables)

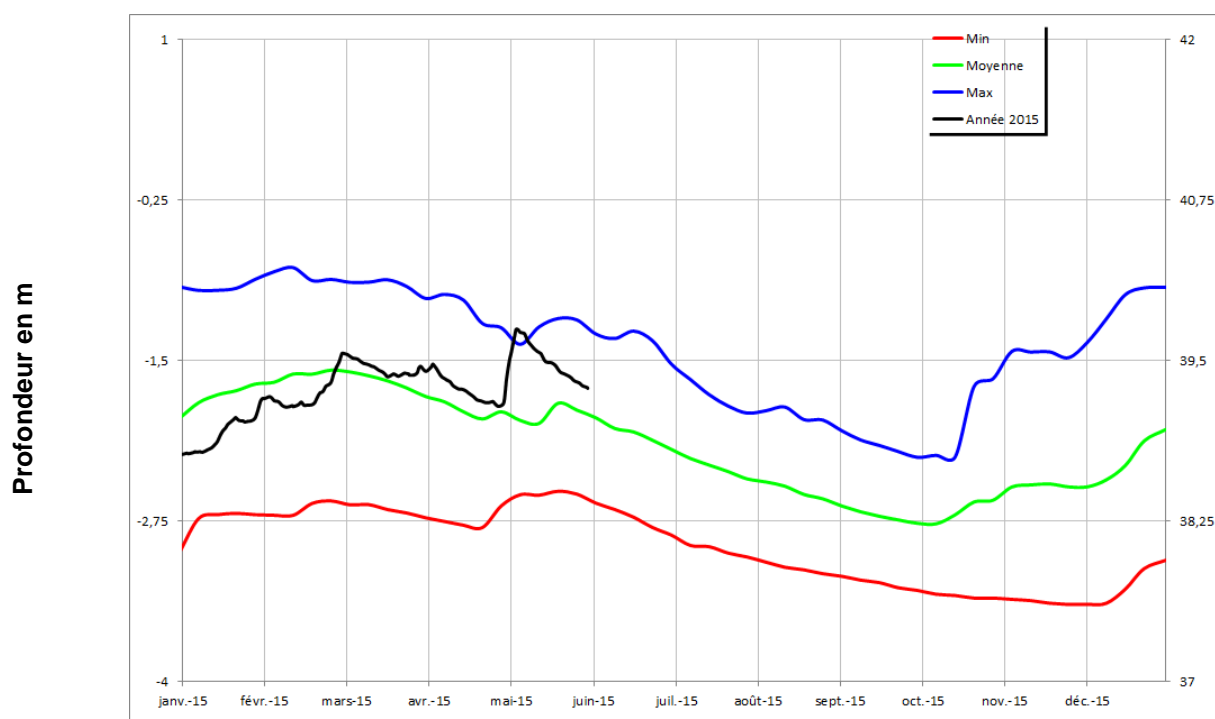
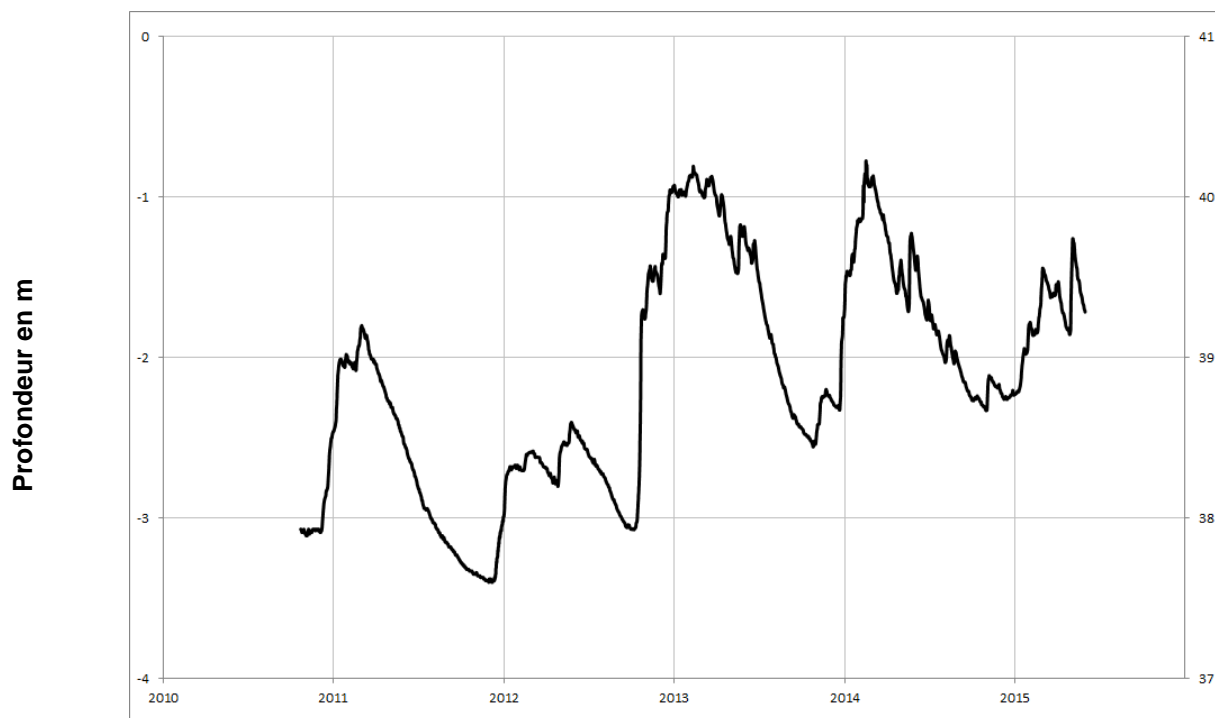
SOUZAY 04858X0135/PZ





Jurassique (calcaires)

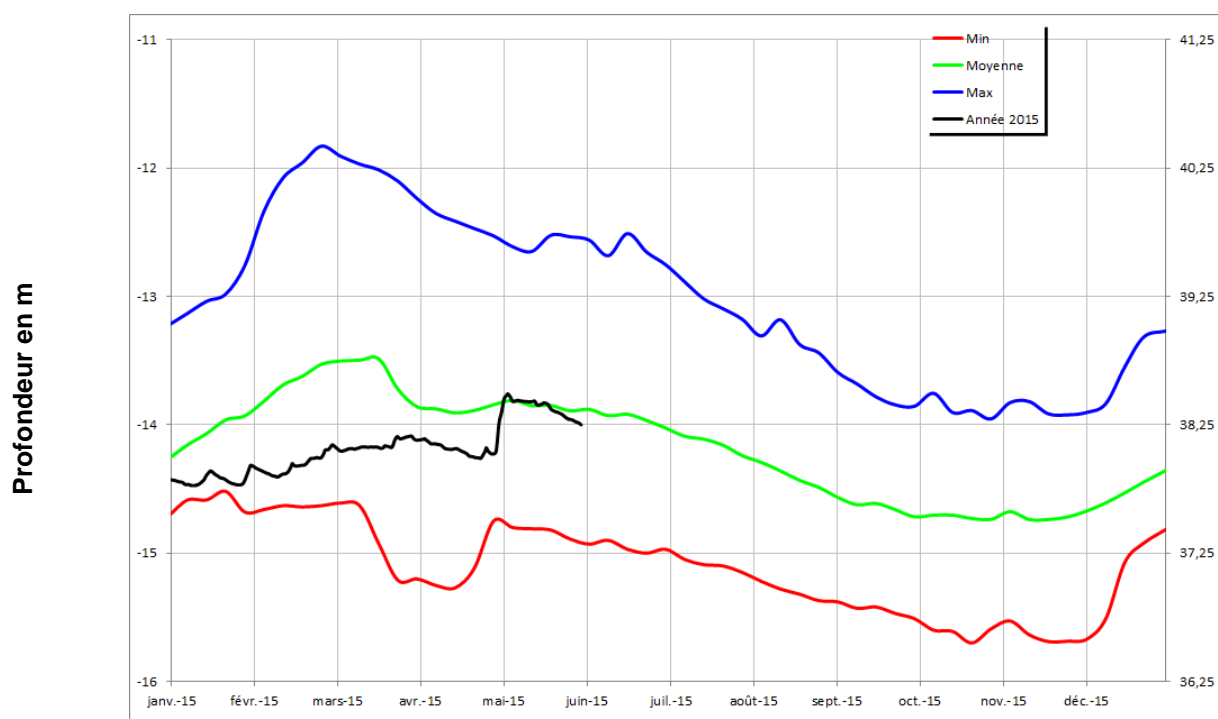
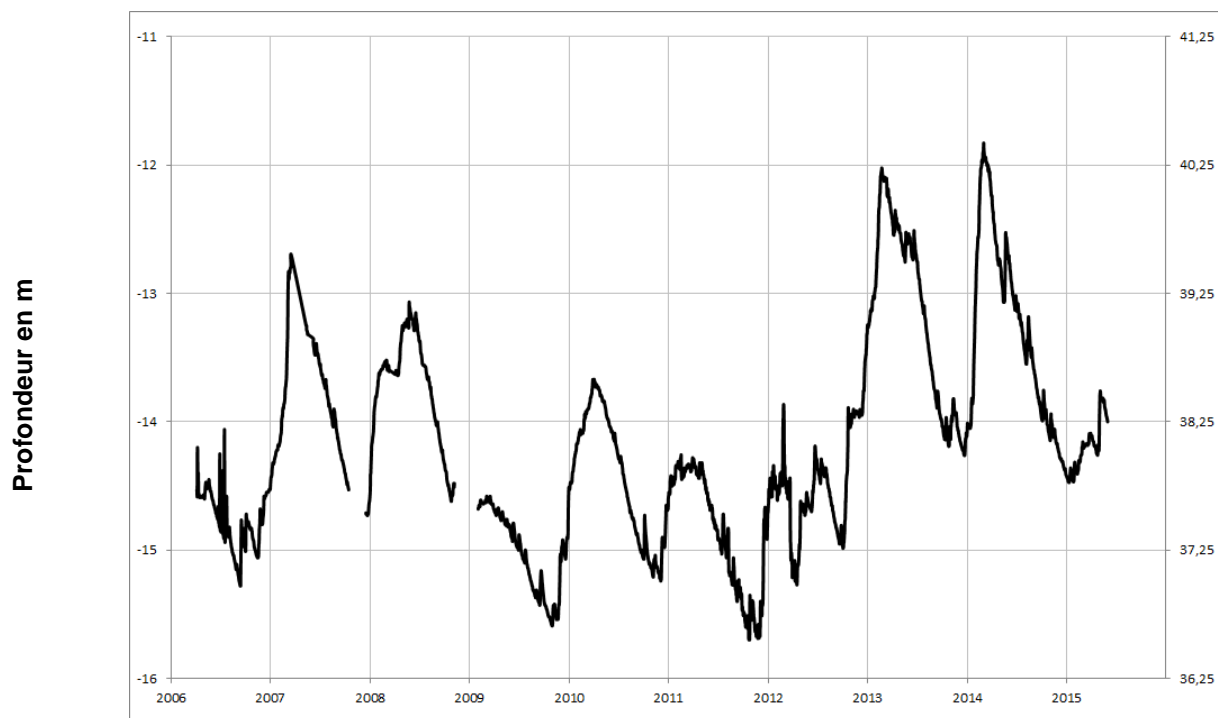
FONTAINE MILON 04552X0111/PZ2





Jurassique (calcaires)

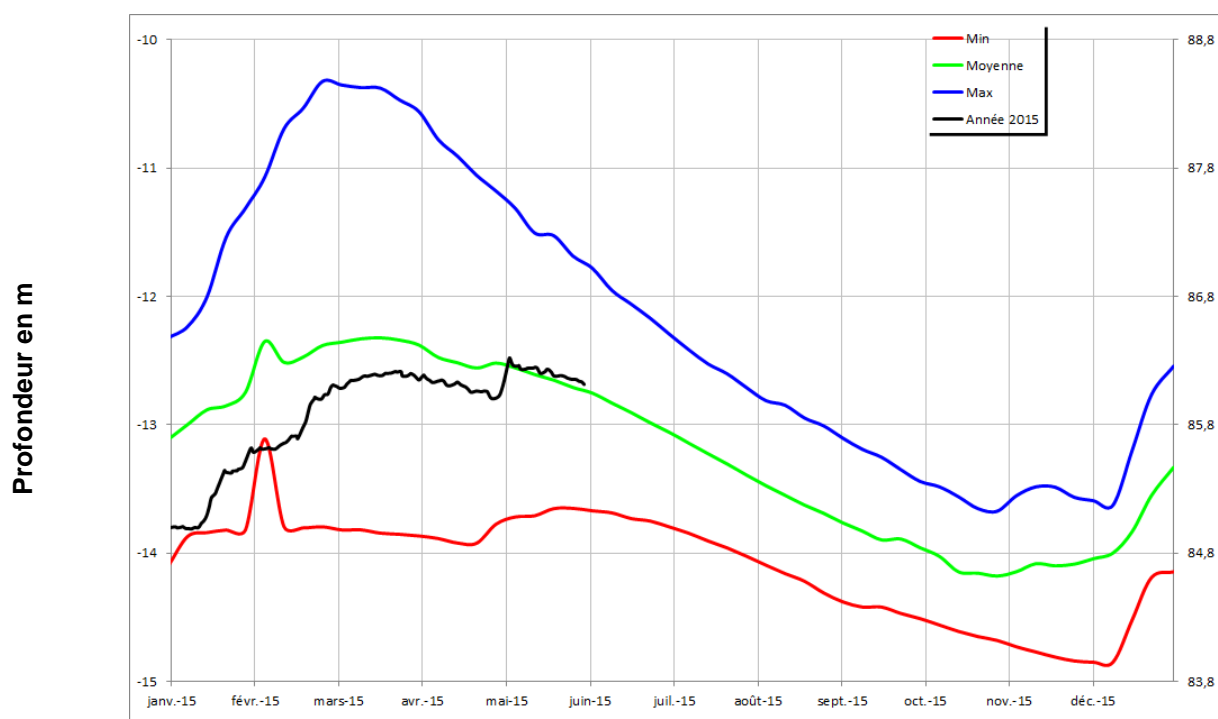
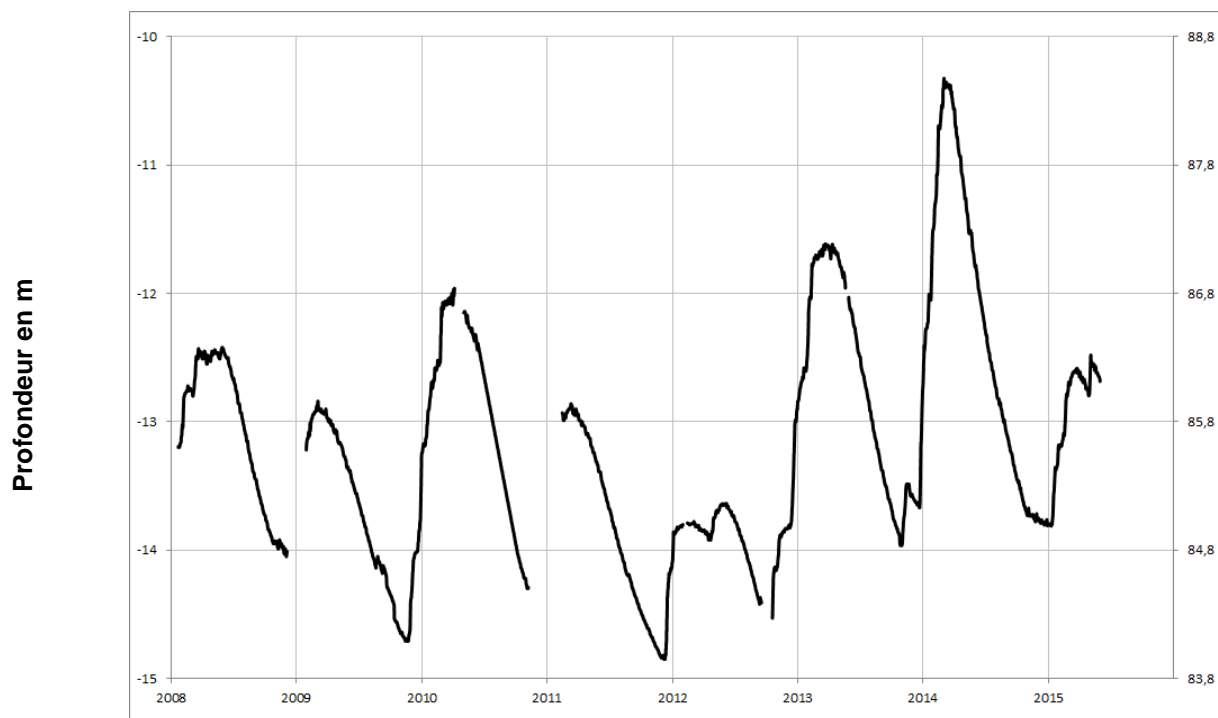
MONTREUIL BELLAY **05123X0545/PZ**





Socle

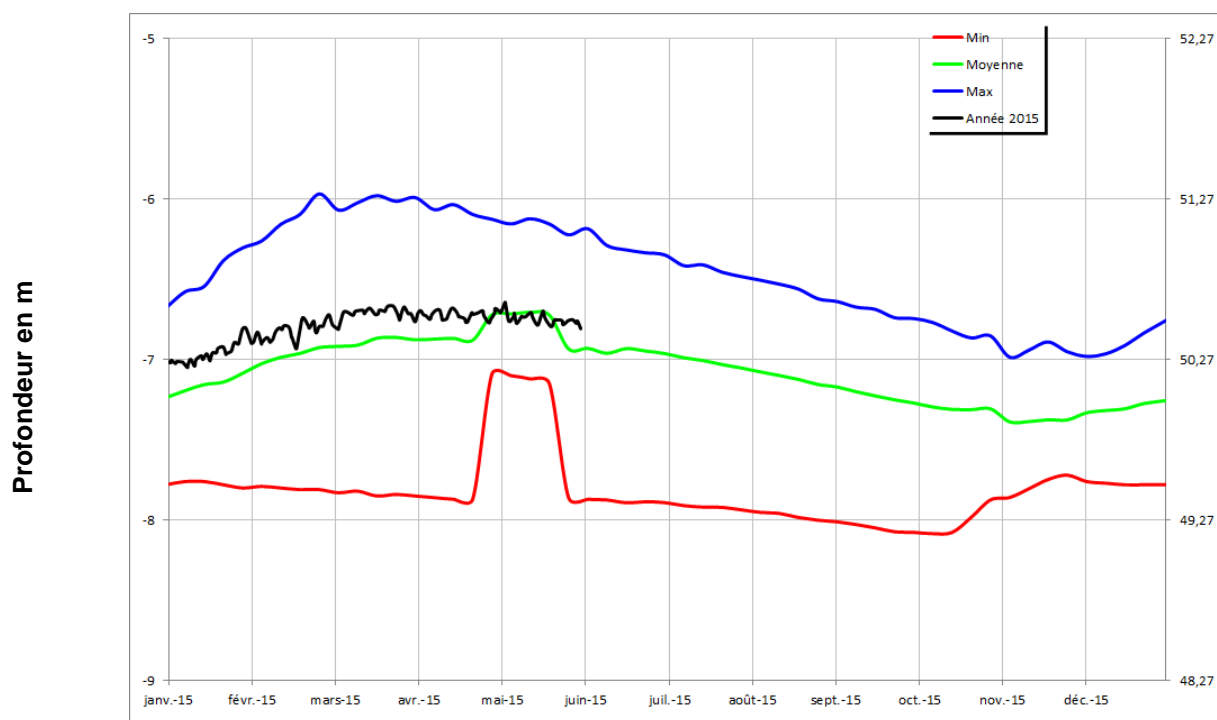
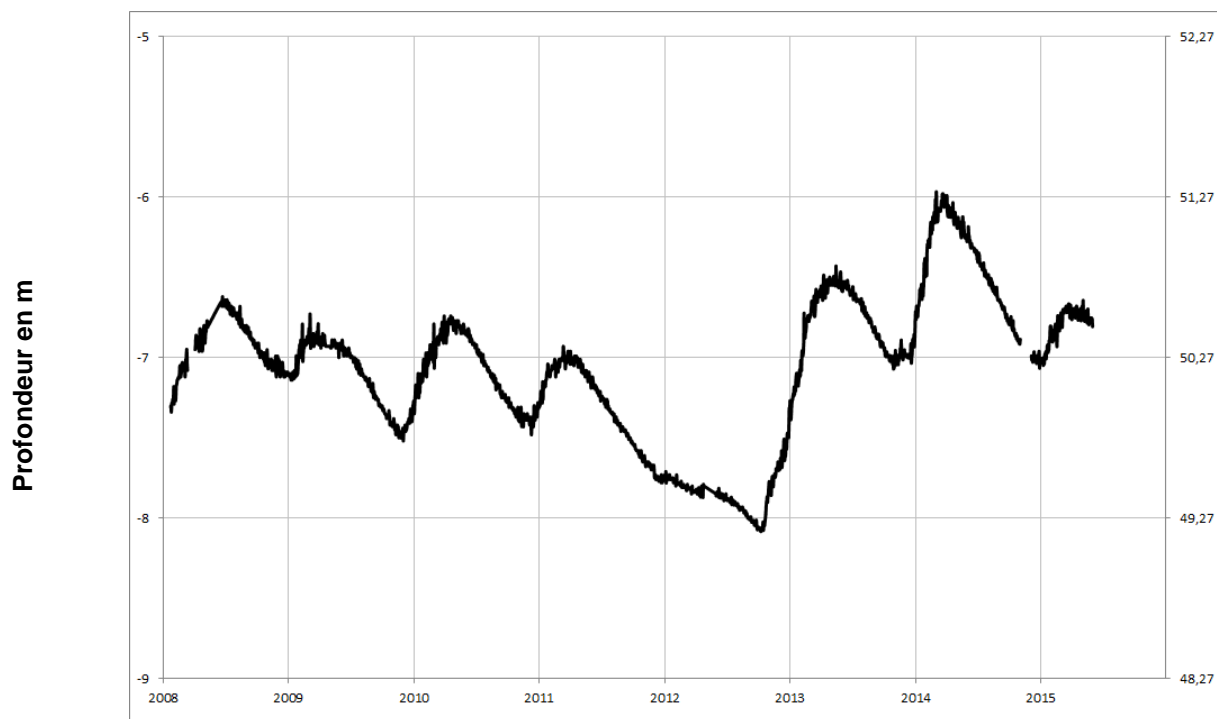
CHEMILLE 04838X0175/PZ





Socle

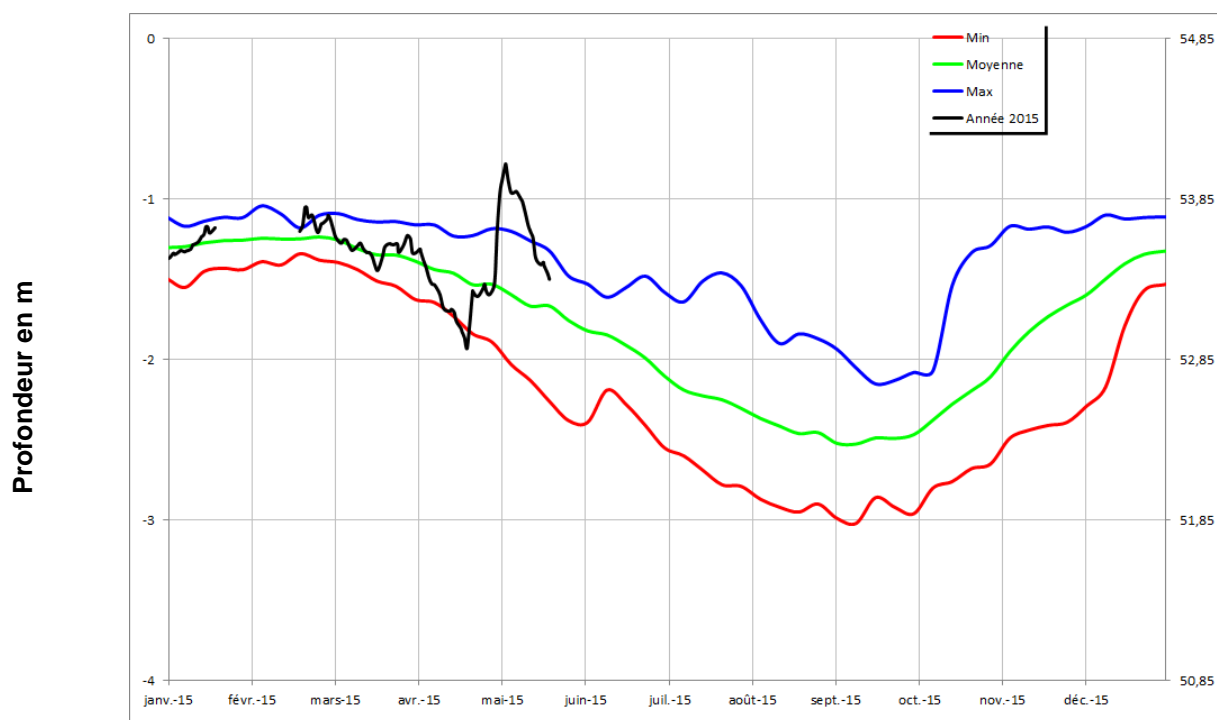
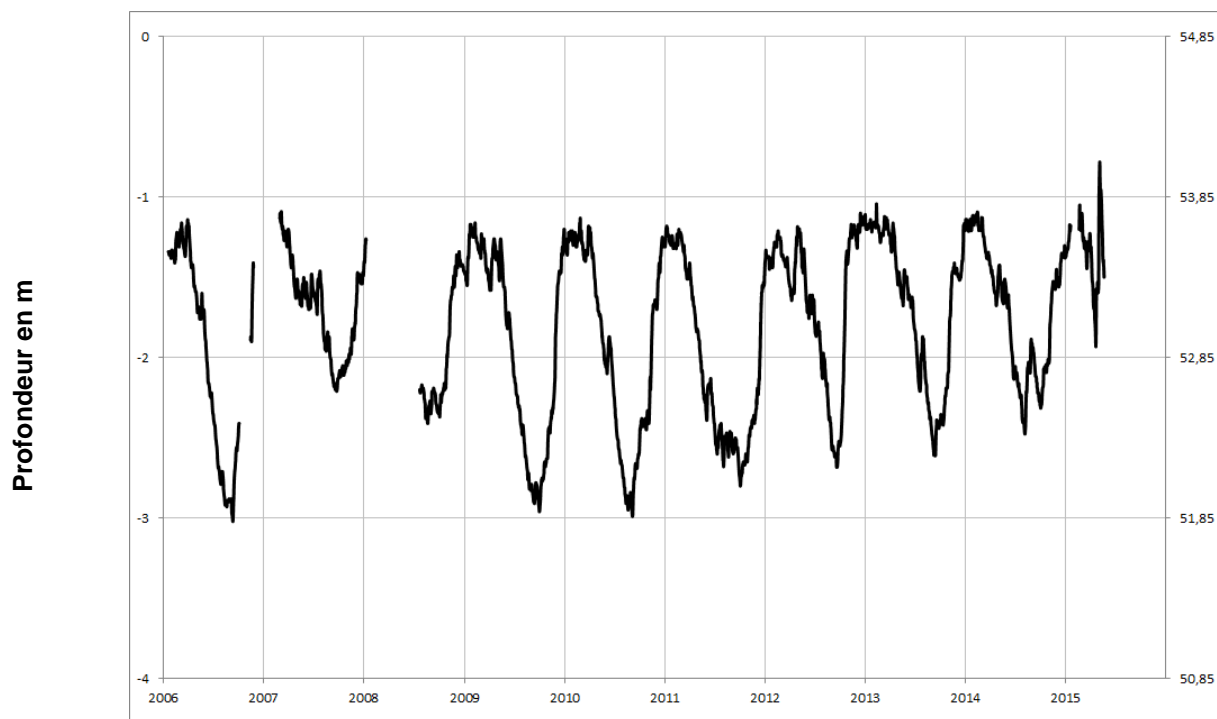
NOYANT LA GRAVOYERE 04222X0108/PZ





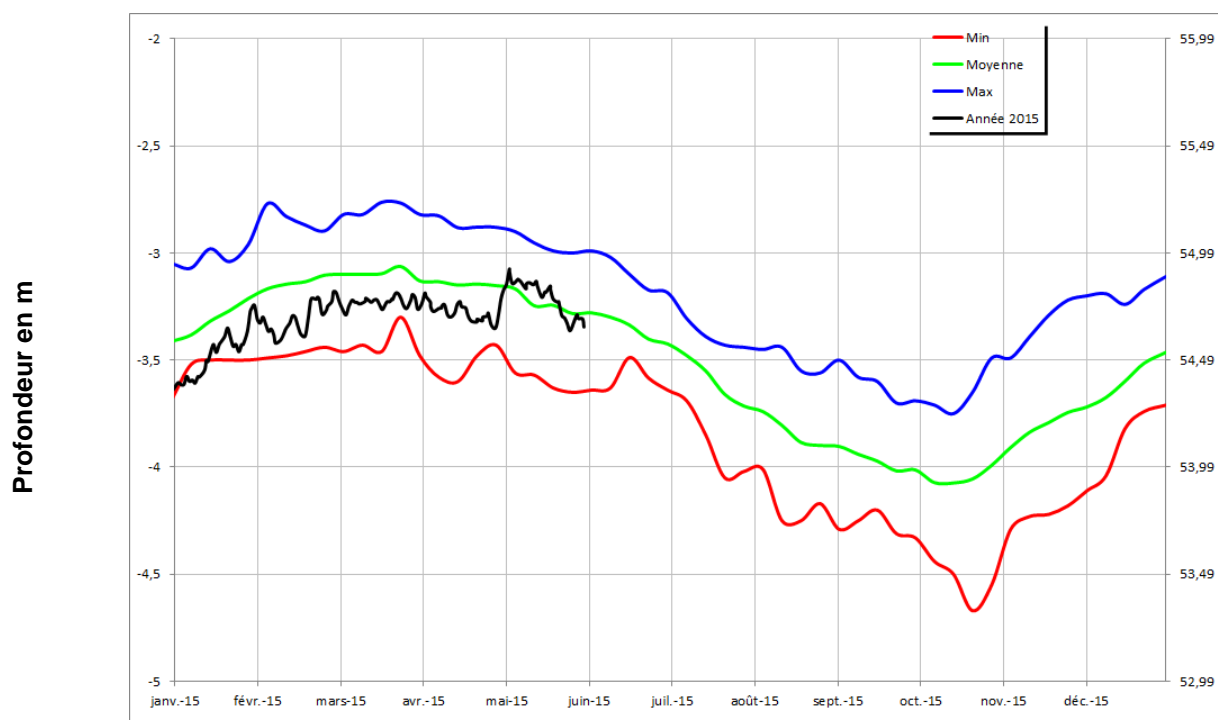
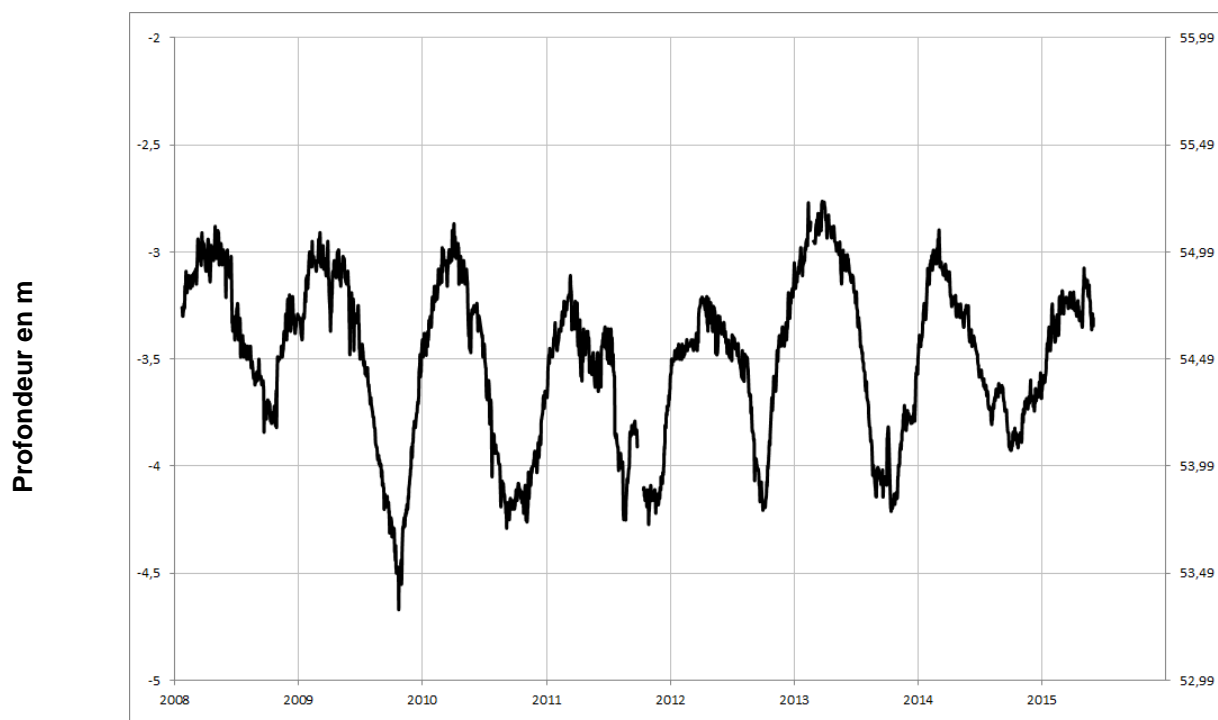
Socle

LA CORNUAILLE 04532X0051/PZ



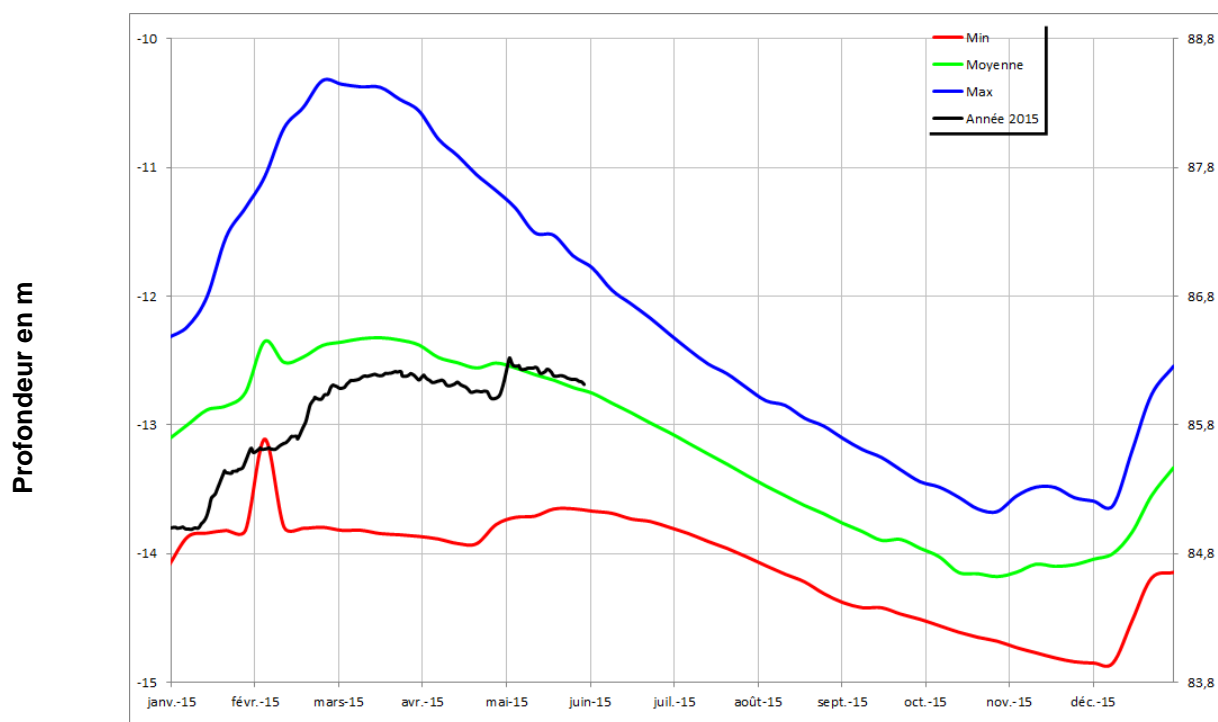
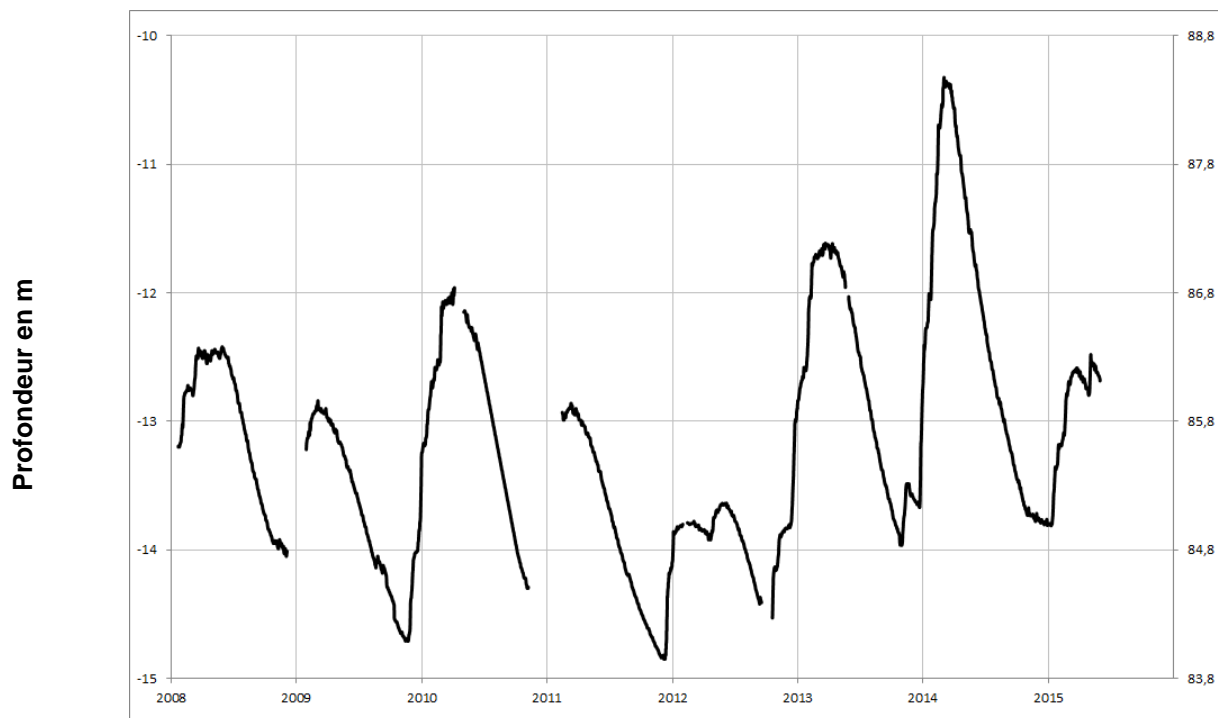
Socle

SAINT LAMBERT LA POTHERIE 04541X0016/PZ



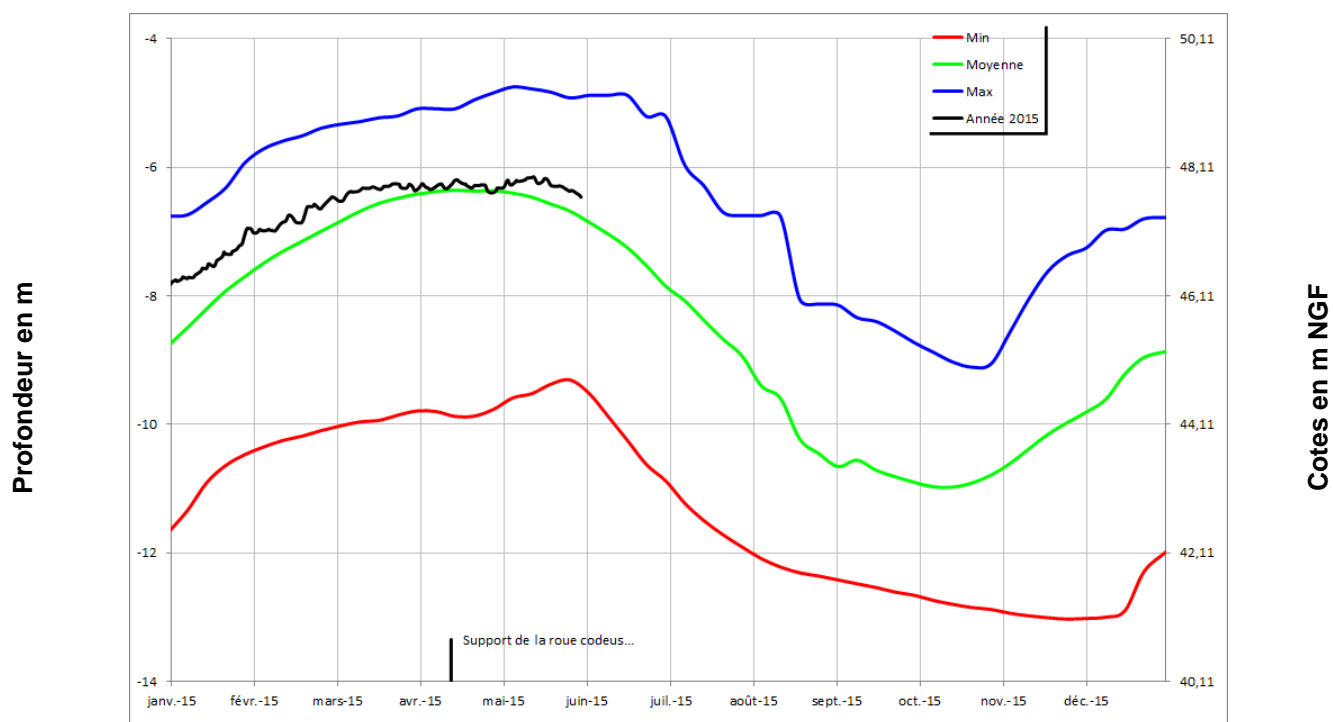
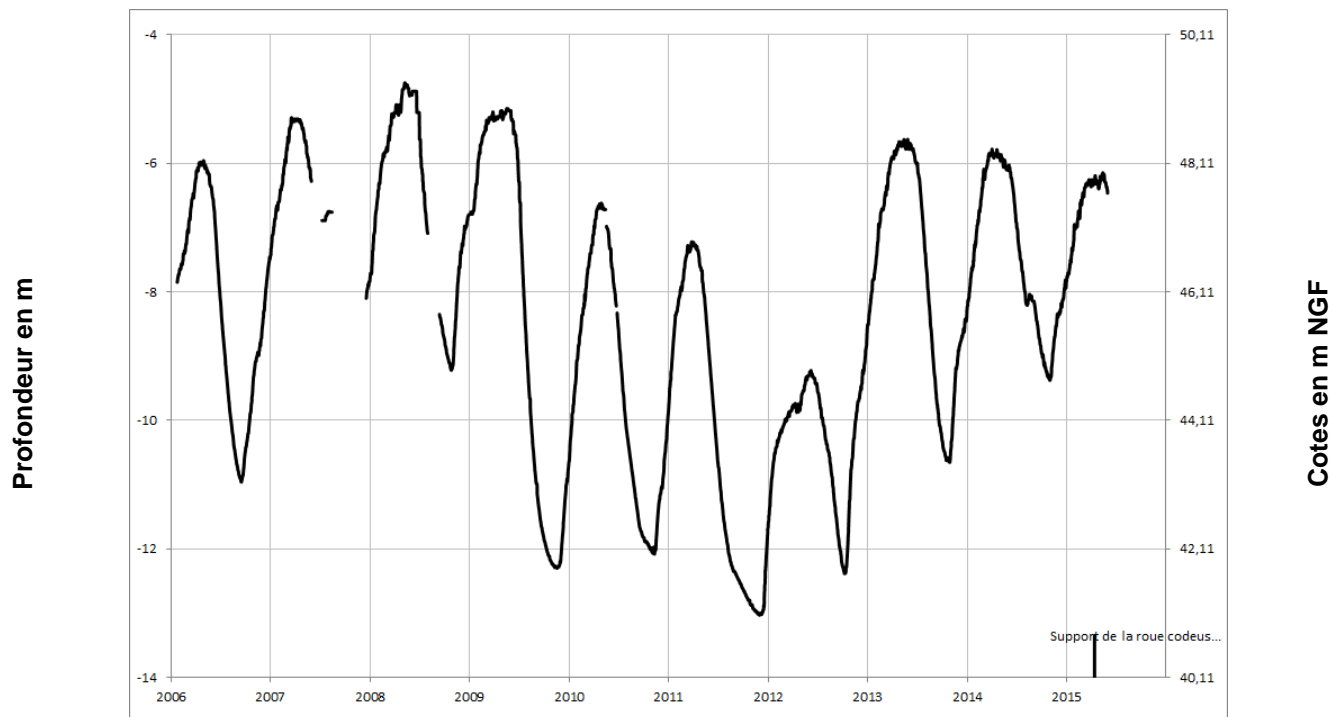
Socle

SAINT PIERRE MONTLIMART 04831X0035/PZ



Socle

CHAMPTEUSSE-SUR-BACONNE 04231X0089/PZ



Socle

SAINT MACAIRE EN MAUGES 05101X0129/PZ

