

**Département : Maine-et-Loire (49)**

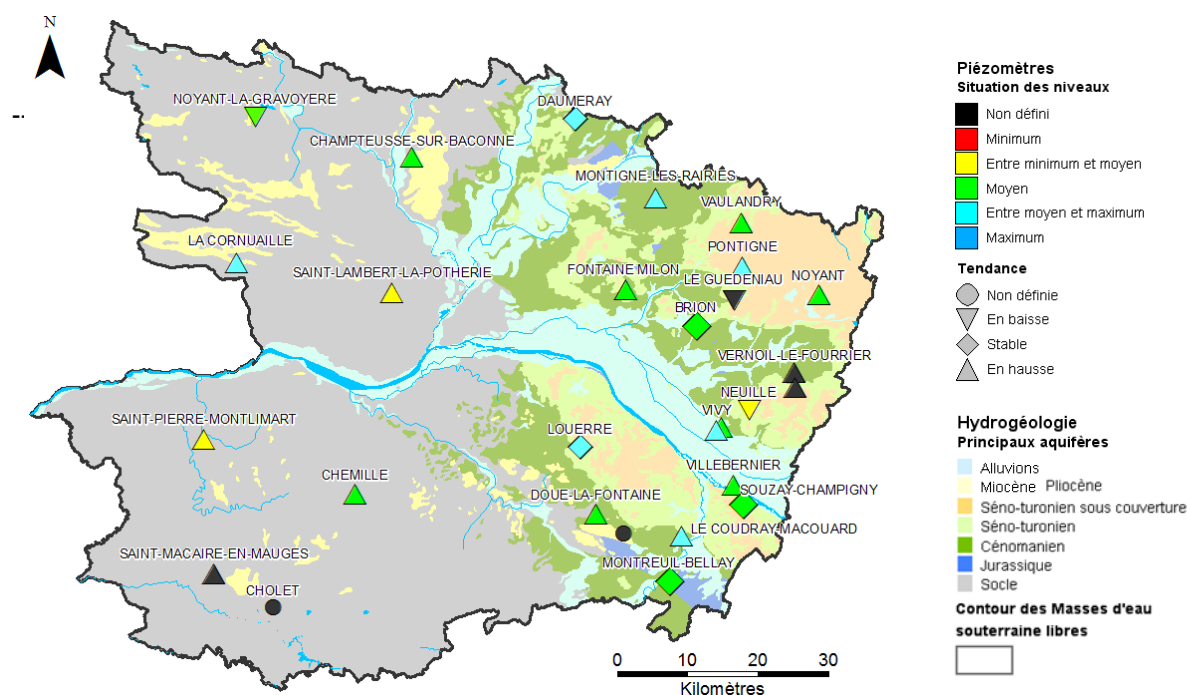
**Date : 1<sup>er</sup> février 2015**

Le BRGM – Service Géologique Régional des Pays de la Loire – gère depuis 2003 le réseau de suivi piézométrique patrimonial du département du Maine-et-Loire.

Depuis fin octobre 2014, ce réseau comporte 33 ouvrages répartis de manière à suivre les aquifères majeurs à l'échelle départementale et ceux, plus localisés, qui présentent un enjeu particulier (faluns du Miocène, calcaires du Bathonien-Jurassique).

Les données issues de ce réseau sont par ailleurs mises à disposition et téléchargeables sur le site internet public [www.adès.eaufrance.fr](http://www.adès.eaufrance.fr). ADES est la banque nationale d'Accès aux Données sur les Eaux Souterraines.

## Situation piézométrique au 1<sup>er</sup> février 2015



La phase de recharge des aquifères s'installe cette année avec retard et s'avère de faible ampleur.

L'évolution des niveaux est différente selon les aquifères et leur réactivité. Pour les nappes réactives (alluvions de la Loire, socle), la hausse des niveaux piézométriques initiée début octobre se poursuit mais reste lente vis-à-vis des années précédentes. Pour les aquifères moins réactifs (SÉNO-turonien, Cénomanien), la majorité des niveaux piézométriques n'ont pas encore amorcé de nette hausse et sont maintenant équivalents aux niveaux moyens calculés (période 2004-2014). Les hausses de niveaux observées sur certains ouvrages suivant la nappe du Cénomanien résultent de l'influence de prélèvements (Vivy, la Fontaine-Milon, Coudray-Macouard) ou de la plus grande réactivité locale de l'aquifère (Doué-la-Fontaine).

**A début février 2015, les niveaux piézométriques faisant l'objet d'un suivi sont en grande majorité équivalents aux niveaux moyens calculés (période de 2004 à 2014).**



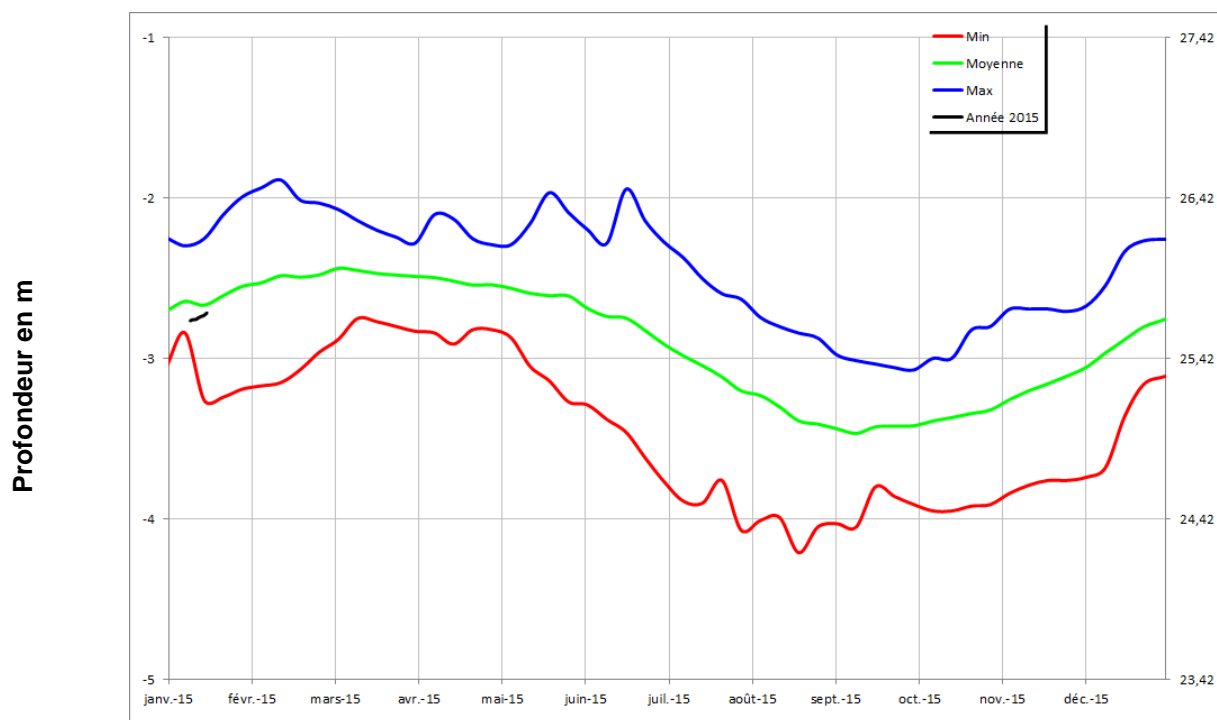
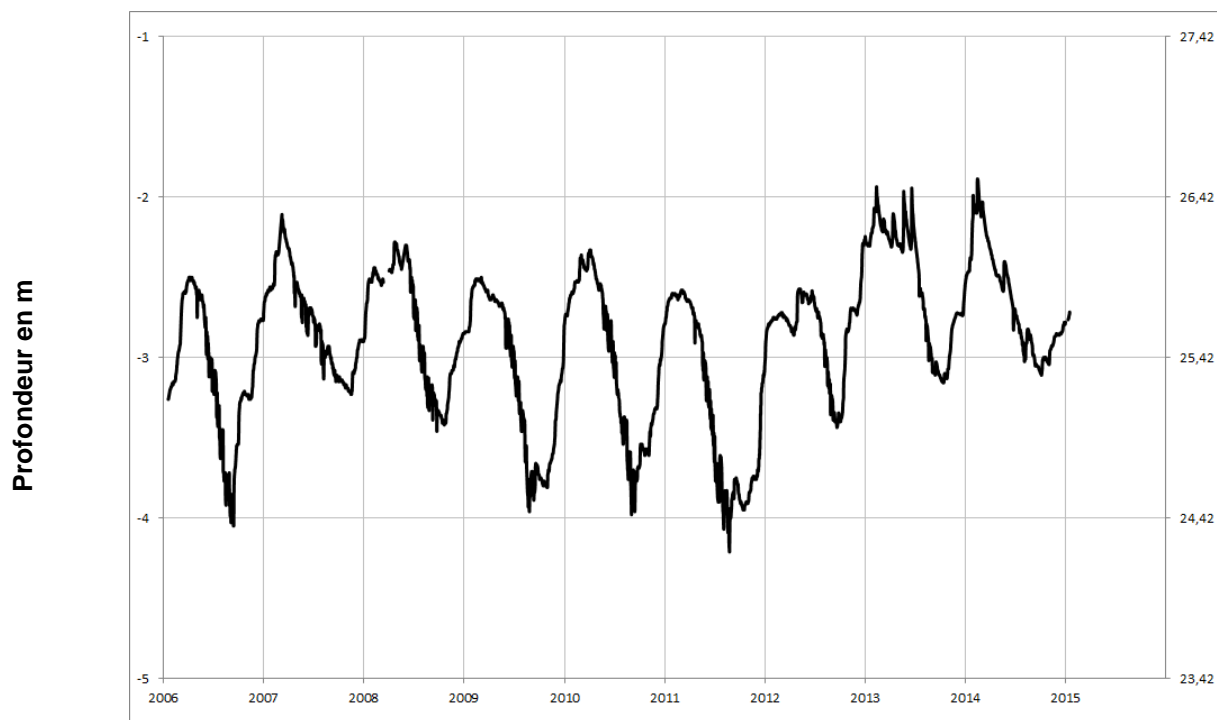
## Chroniques piézométriques au 1<sup>er</sup> février 2015

Seules les chroniques permettant d'illustrer la situation sont reportées.

L'ensemble des données de suivi de ce réseau est consultable et téléchargeable sur : [www.ades.eaufrance.fr](http://www.ades.eaufrance.fr).

Alluvions de la Loire

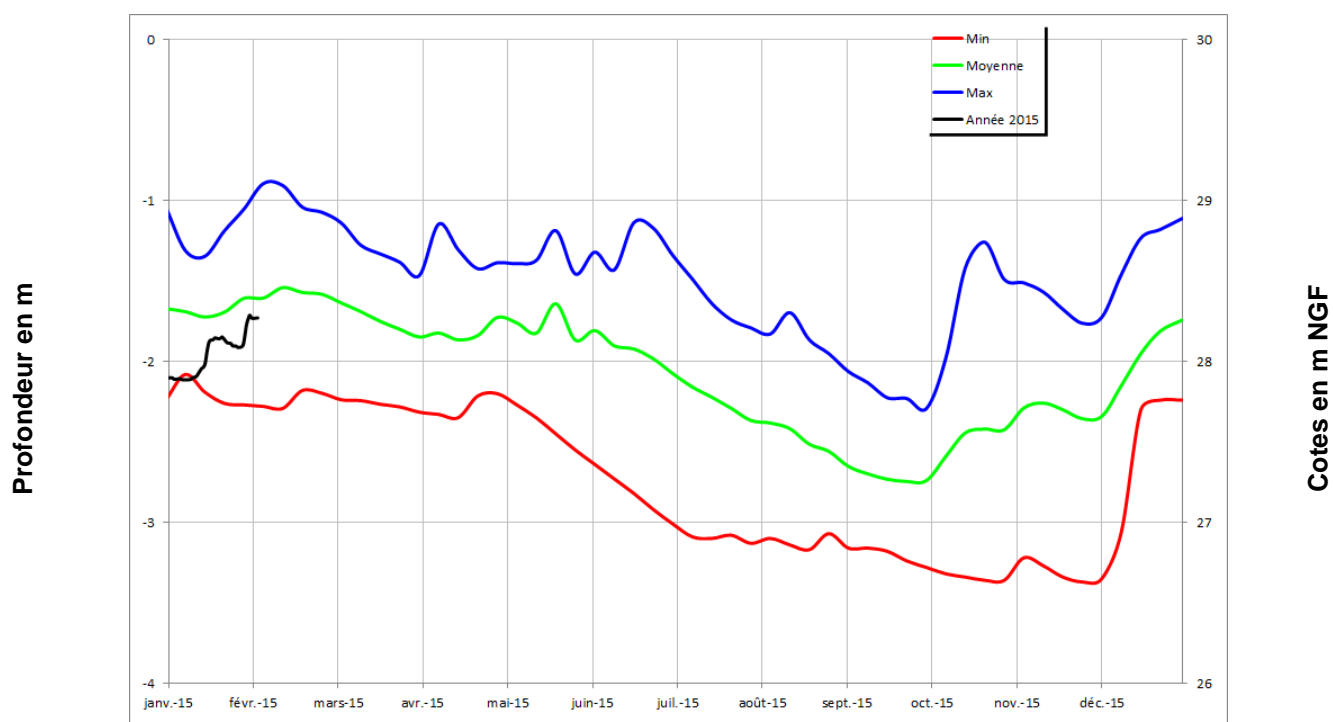
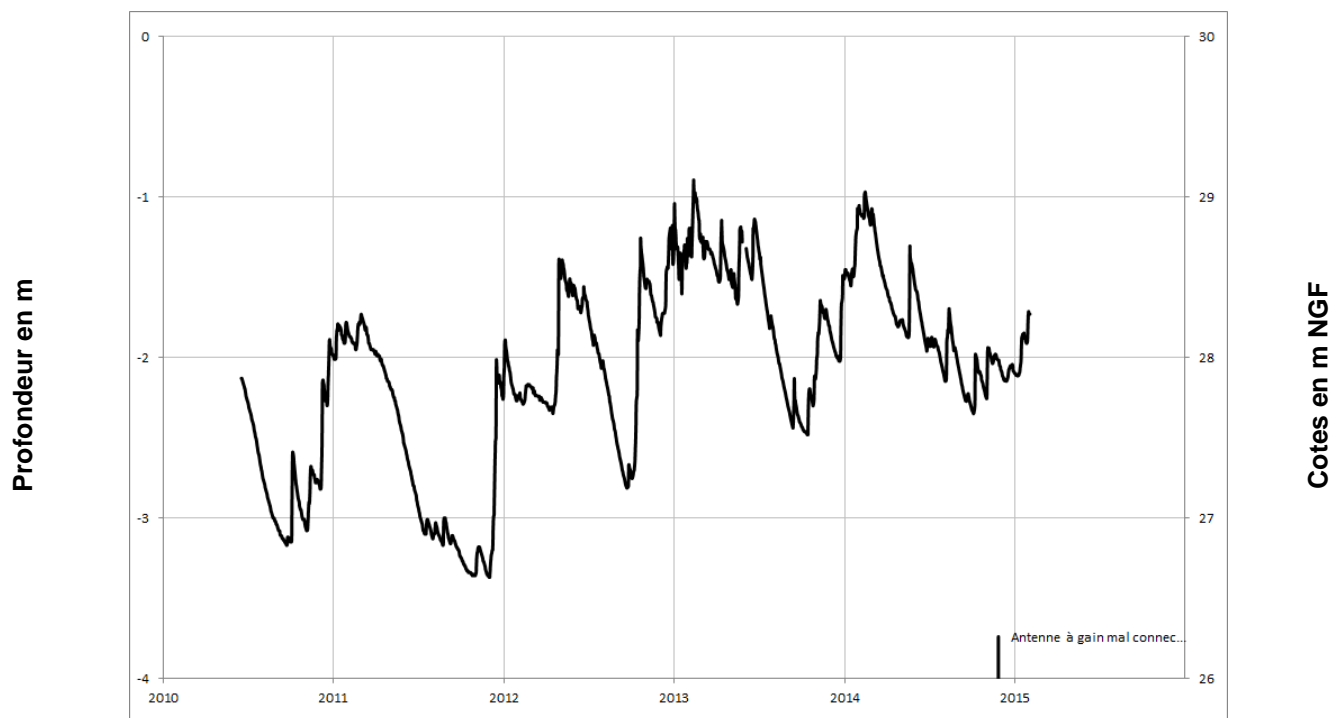
### VILLEBERNIER 04854X0257/PZ





Alluvions de la Loire

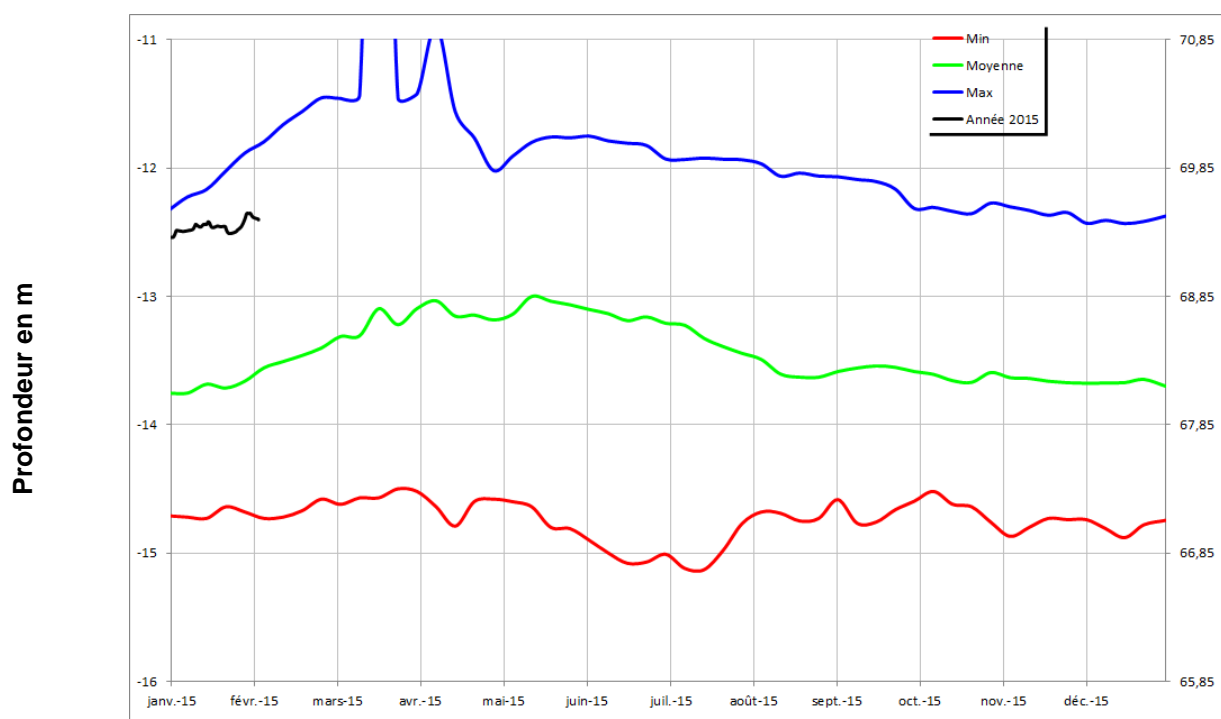
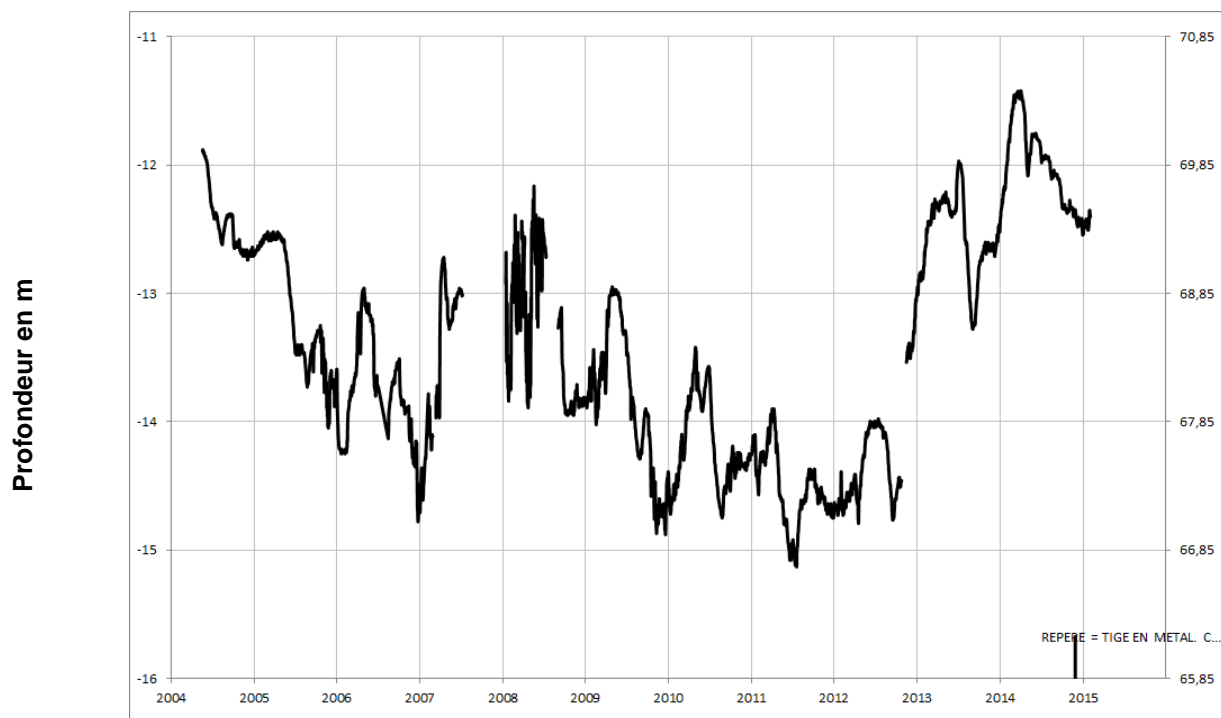
**VIVY**  
**04854X0296/P**





Séno-Turonien

# **PONTIGNE** **04248X0022/F**

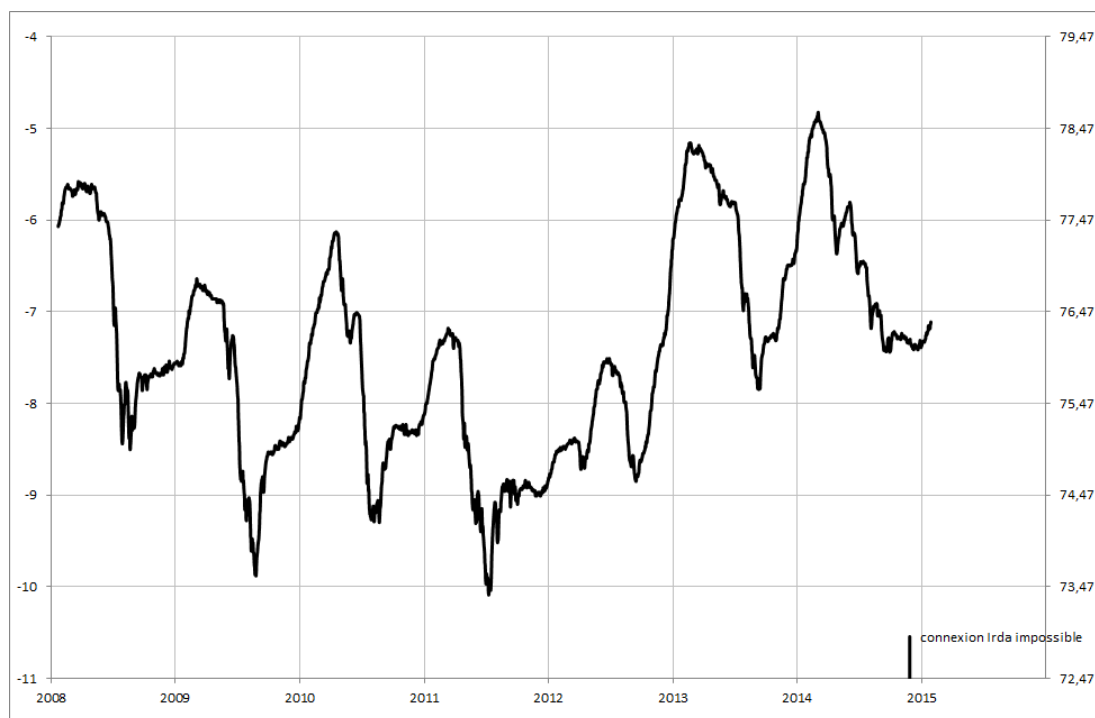




Séno-Turonien

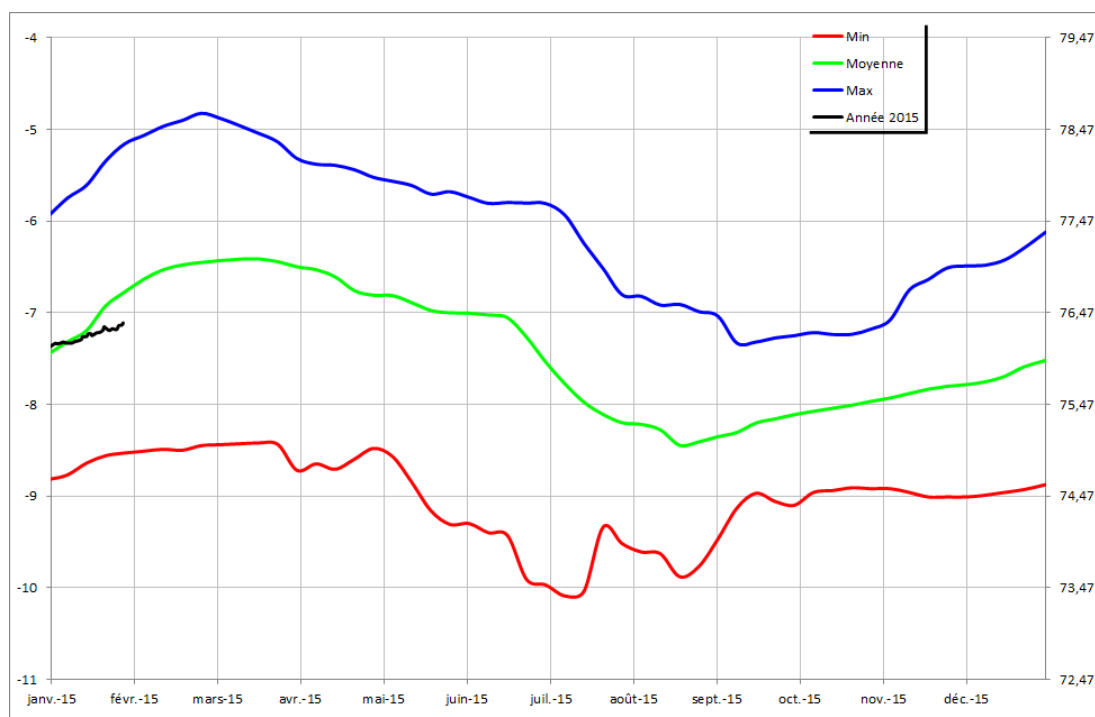
# **NOYANT** **04562X0074/PZ**

Profondeur en m



Cotes en m NGF

Profondeur en m

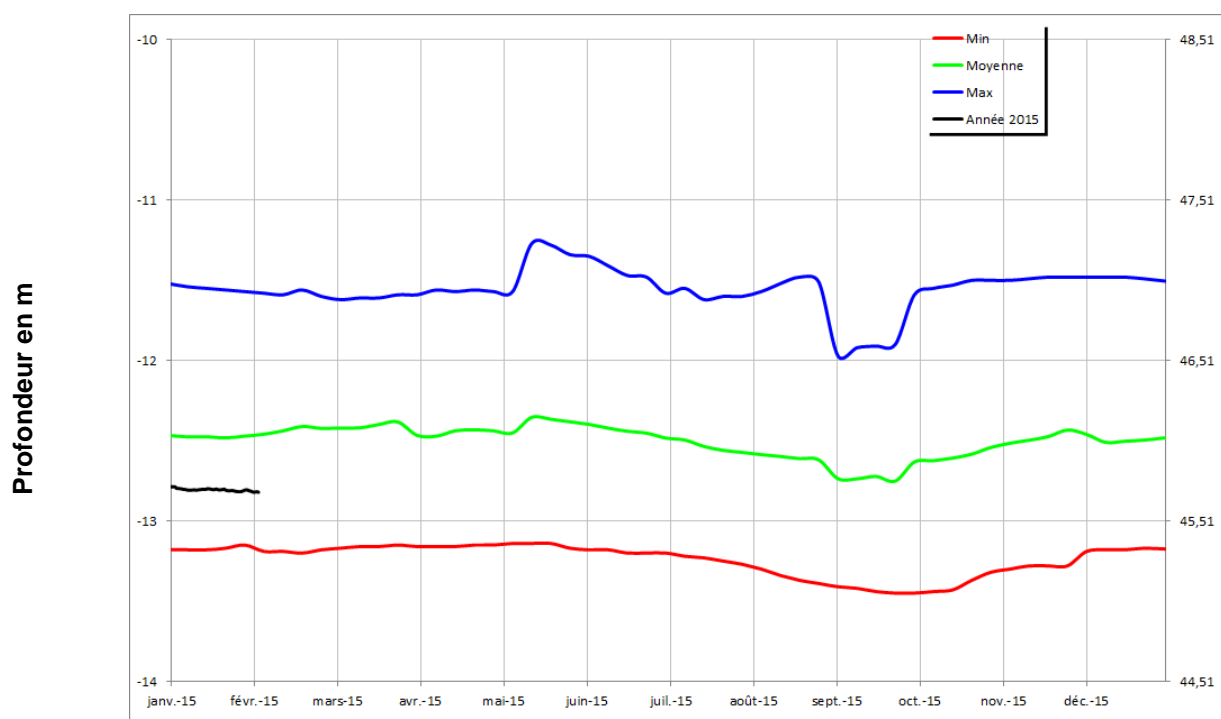
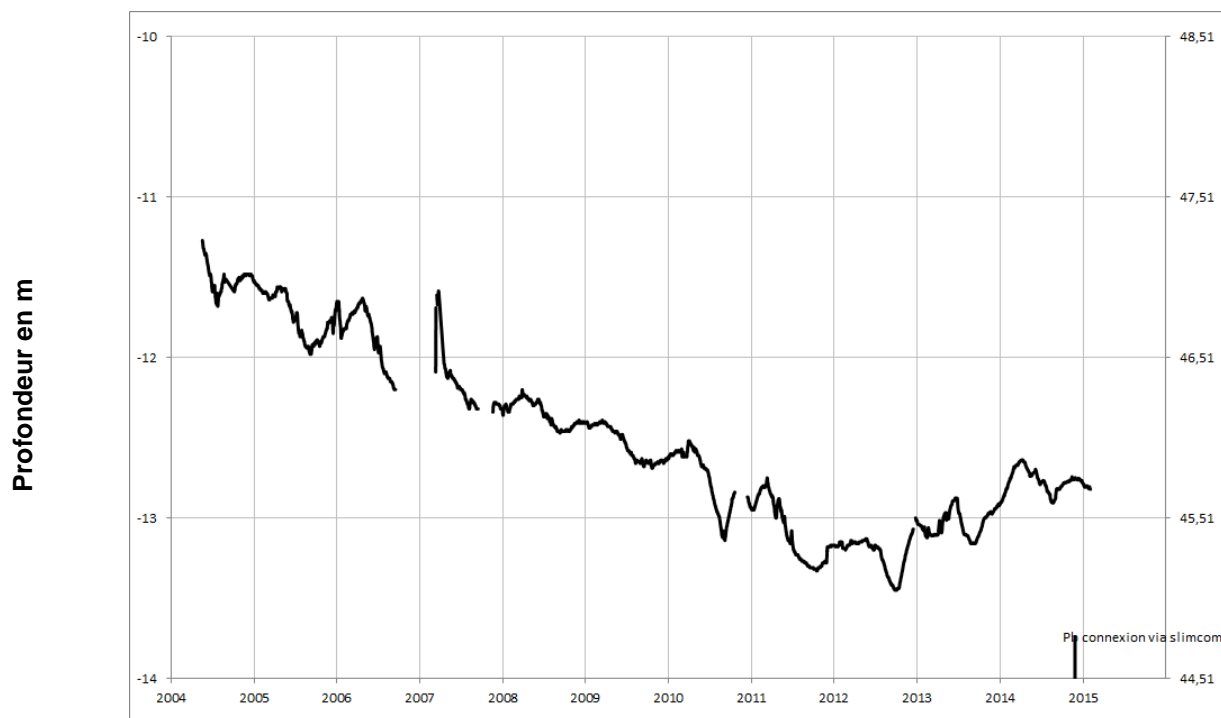


Cotes en m NGF



Séno-Turonien

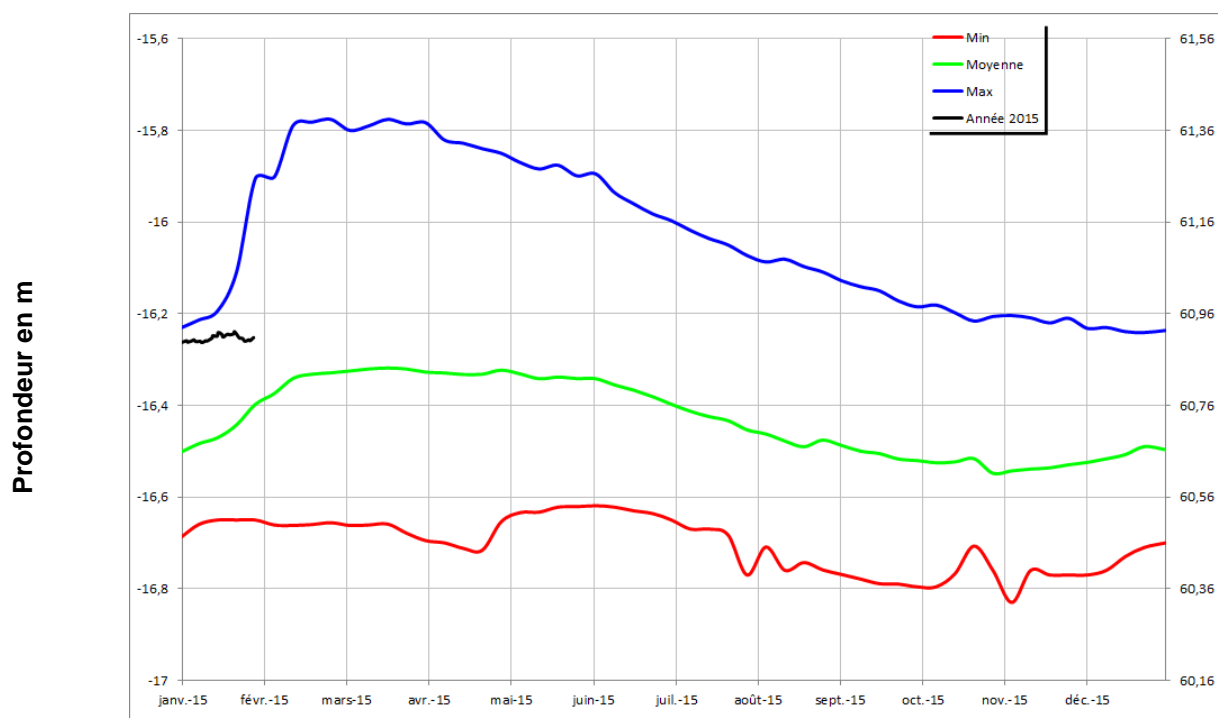
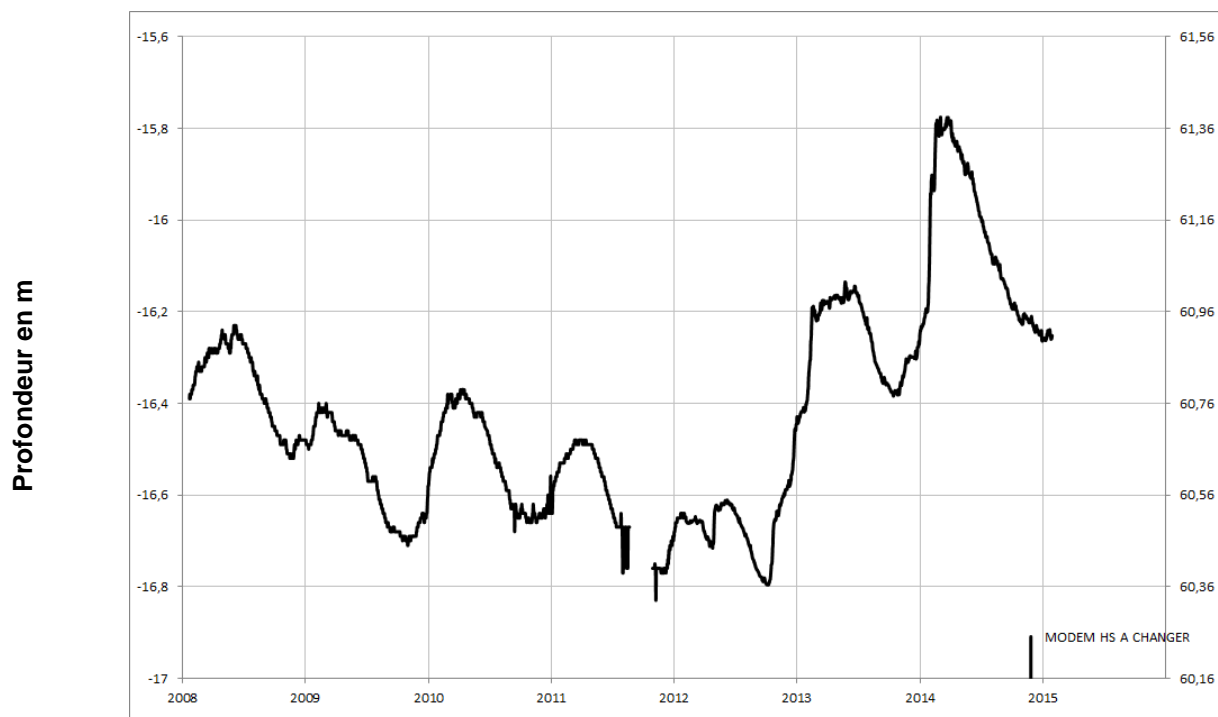
# **NEUILLE** **04558X0072/AEP**





Séno-Turonien

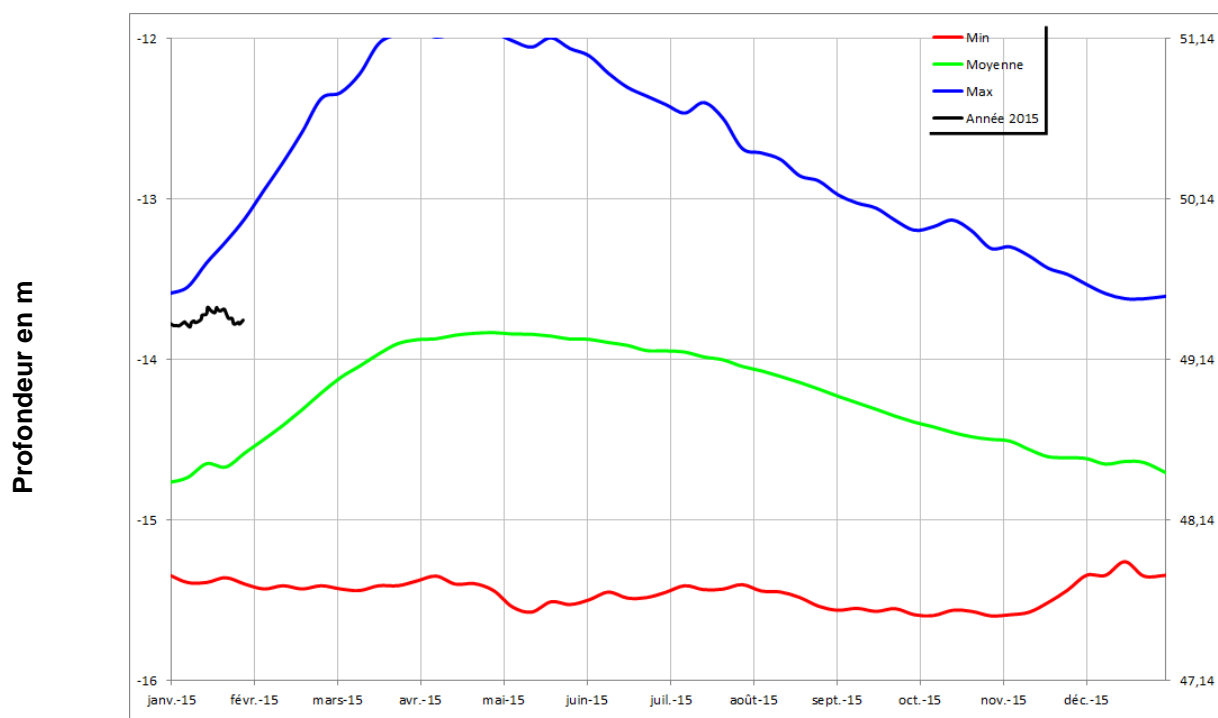
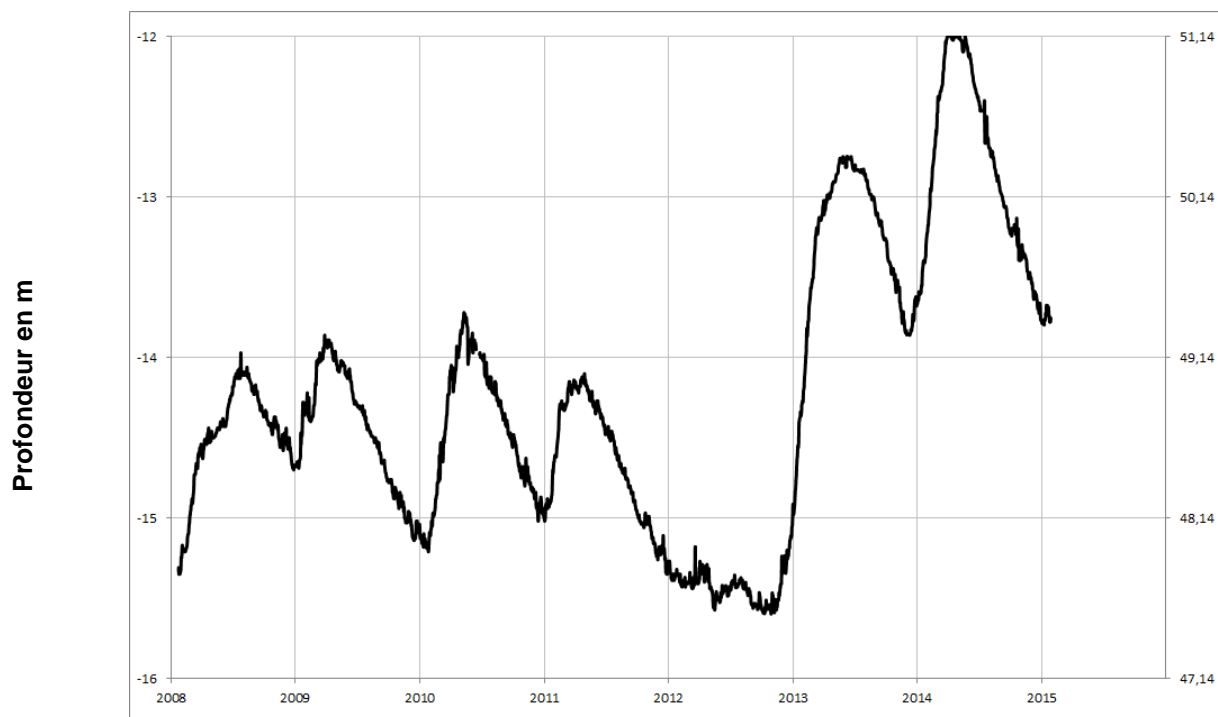
## LOUERRE 04851X0091/PZ





Cénomaniens (sables)

## DAUMERAY 03925X0017/PZ





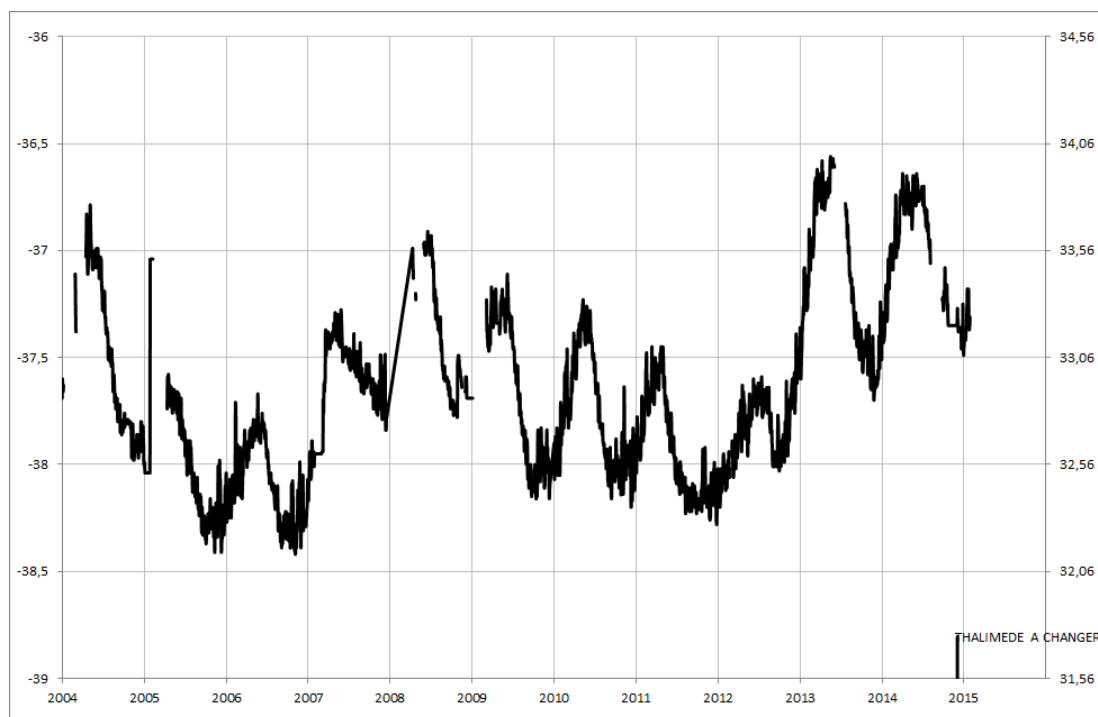


Cénomaniens (sables)

## MONTIGNE LES RAIRIES

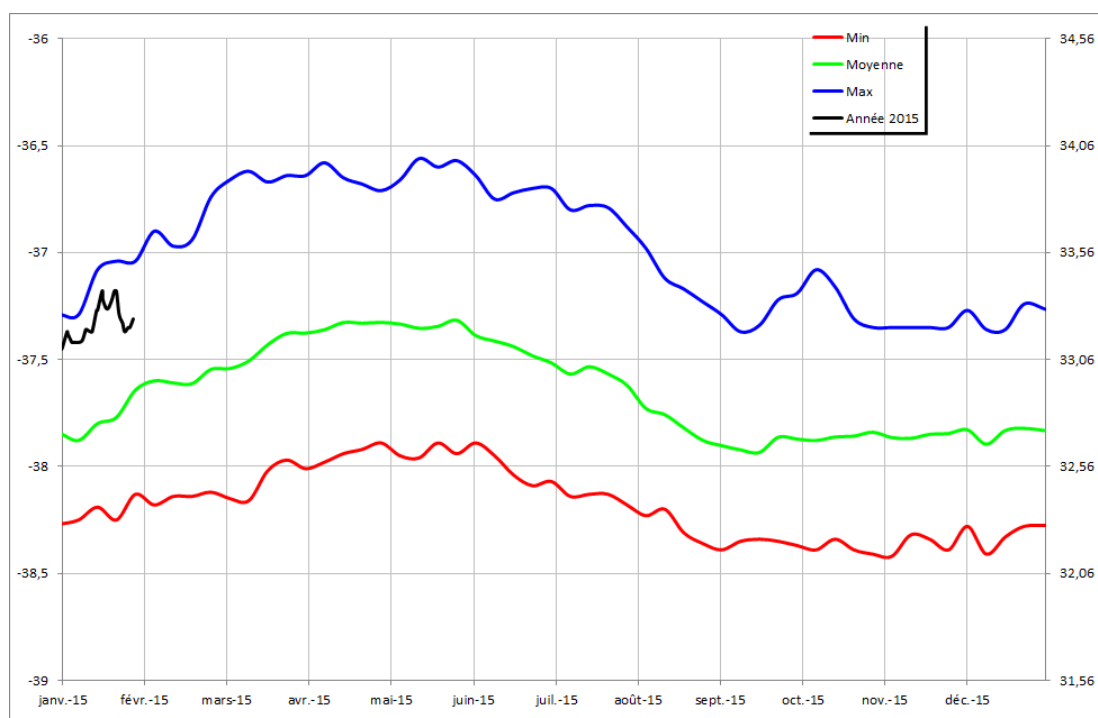
04242X0053/F

Profondeur en m



Cotes en m NGF

Profondeur en m



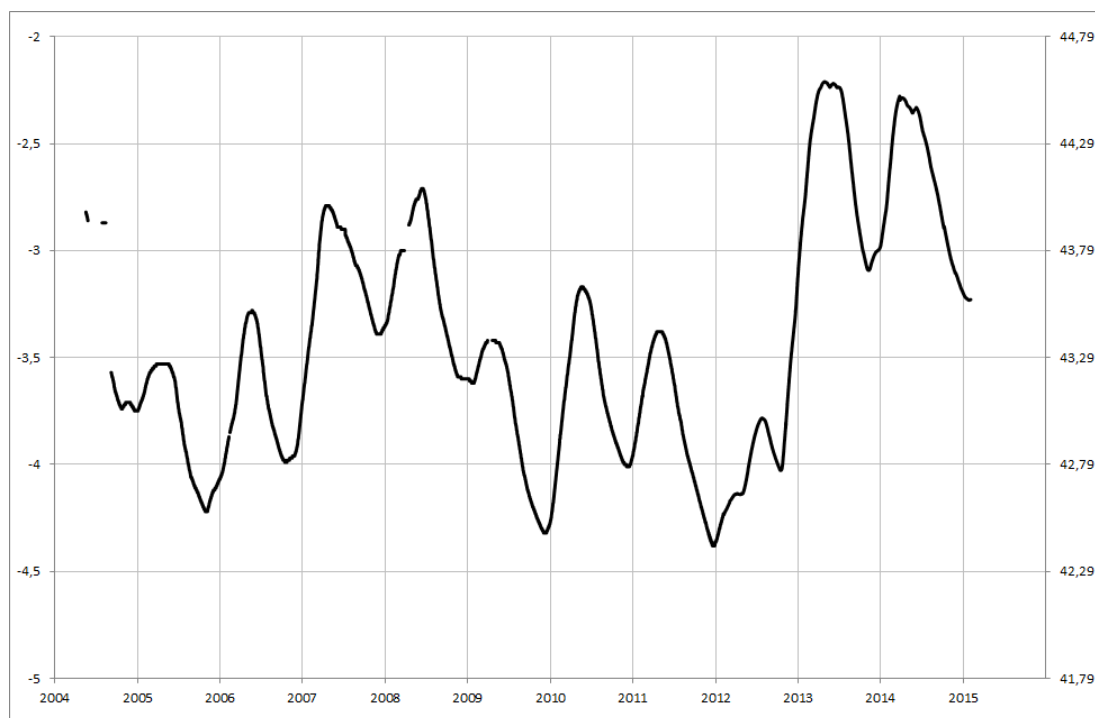
Cotes en m NGF



Cénomaniens (sables)

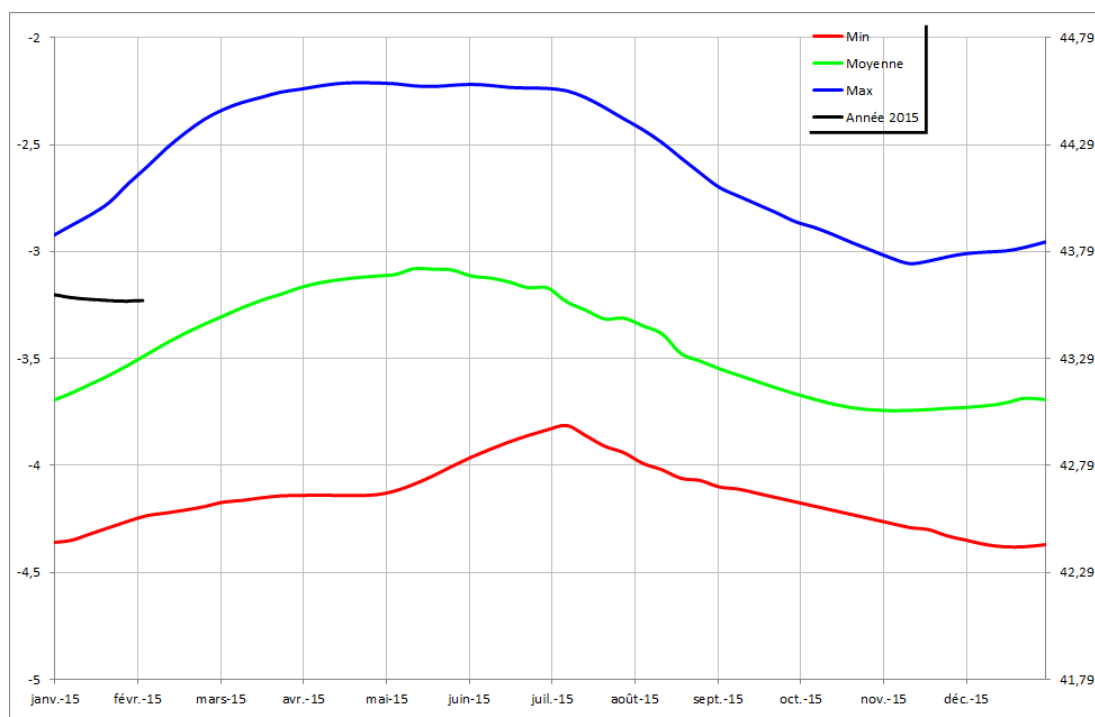
# **BRION** **04553X0023/F**

Profondeur en m



Cotes en m NGF

Profondeur en m

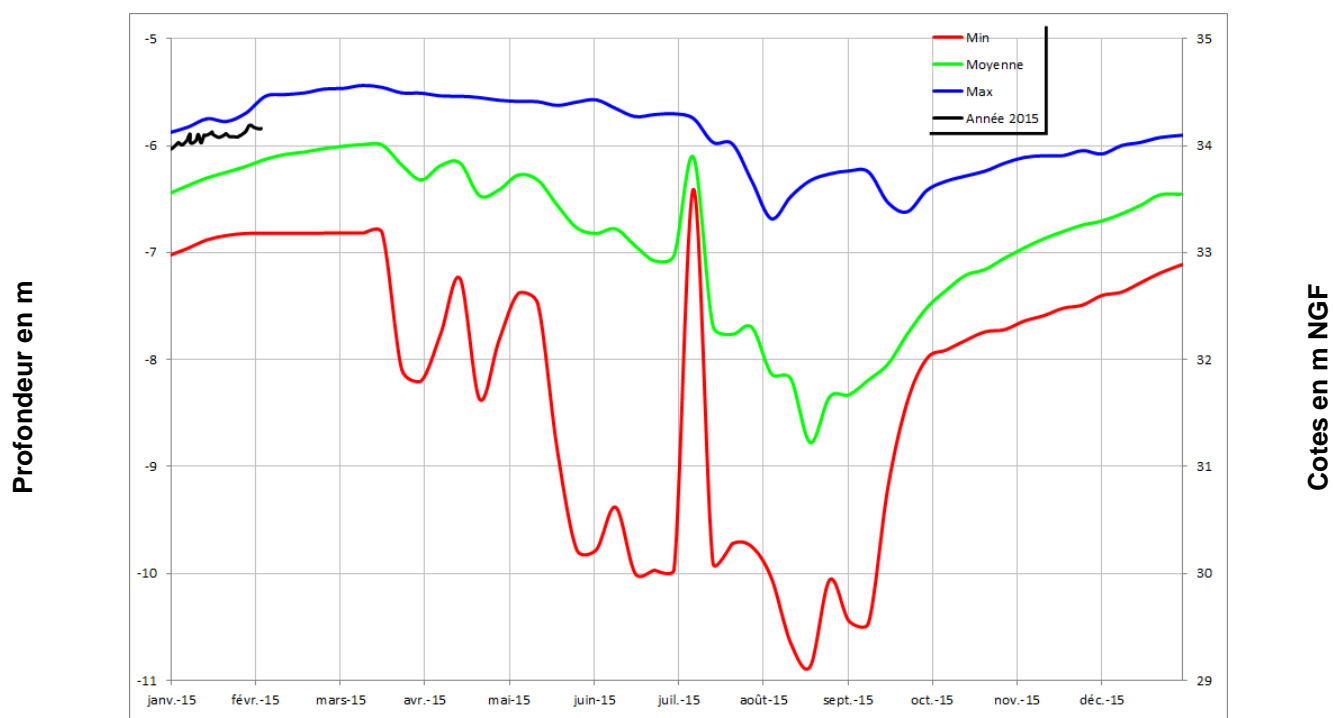
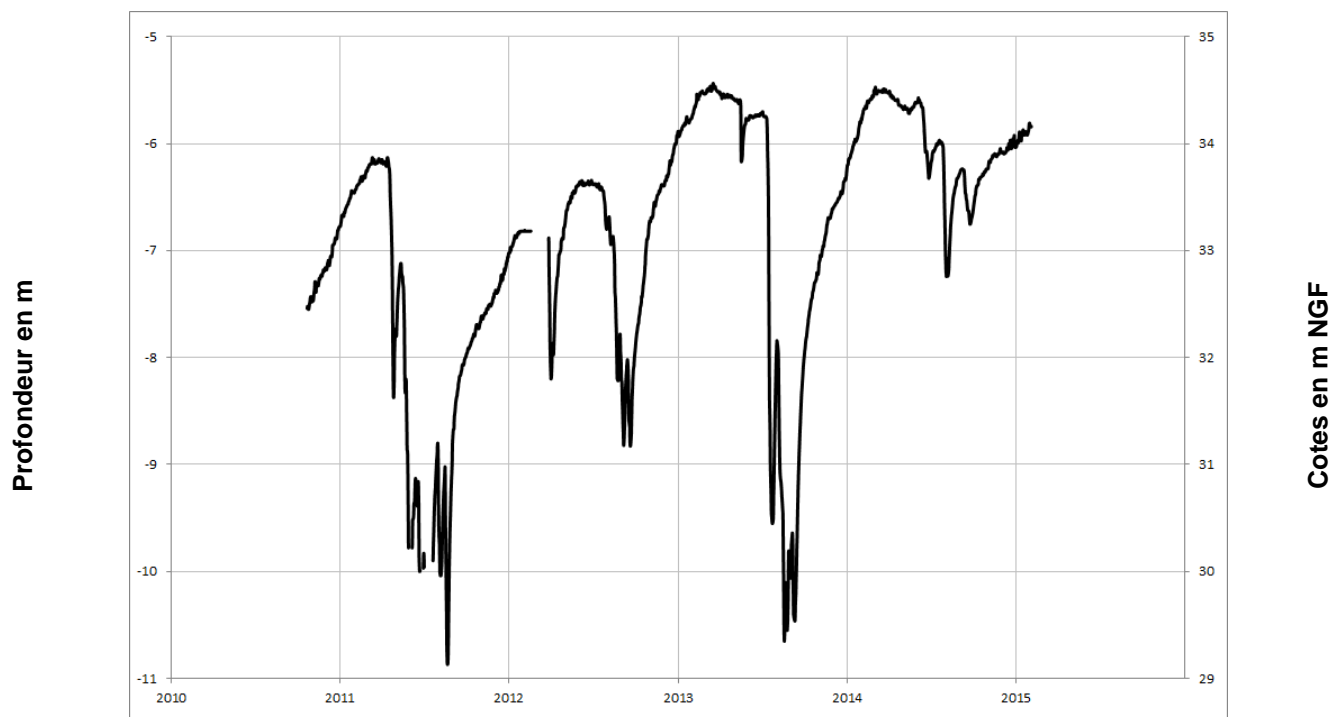


Cotes en m NGF



Cénomaniens (sables)

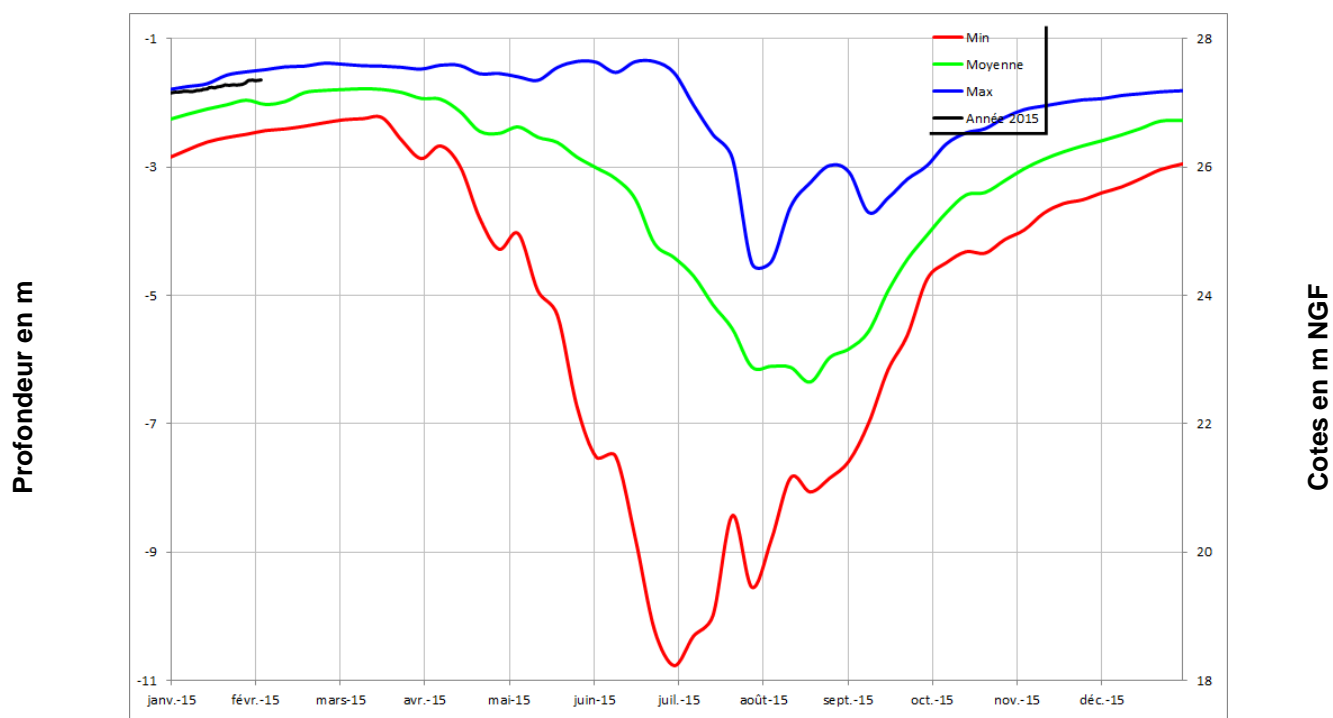
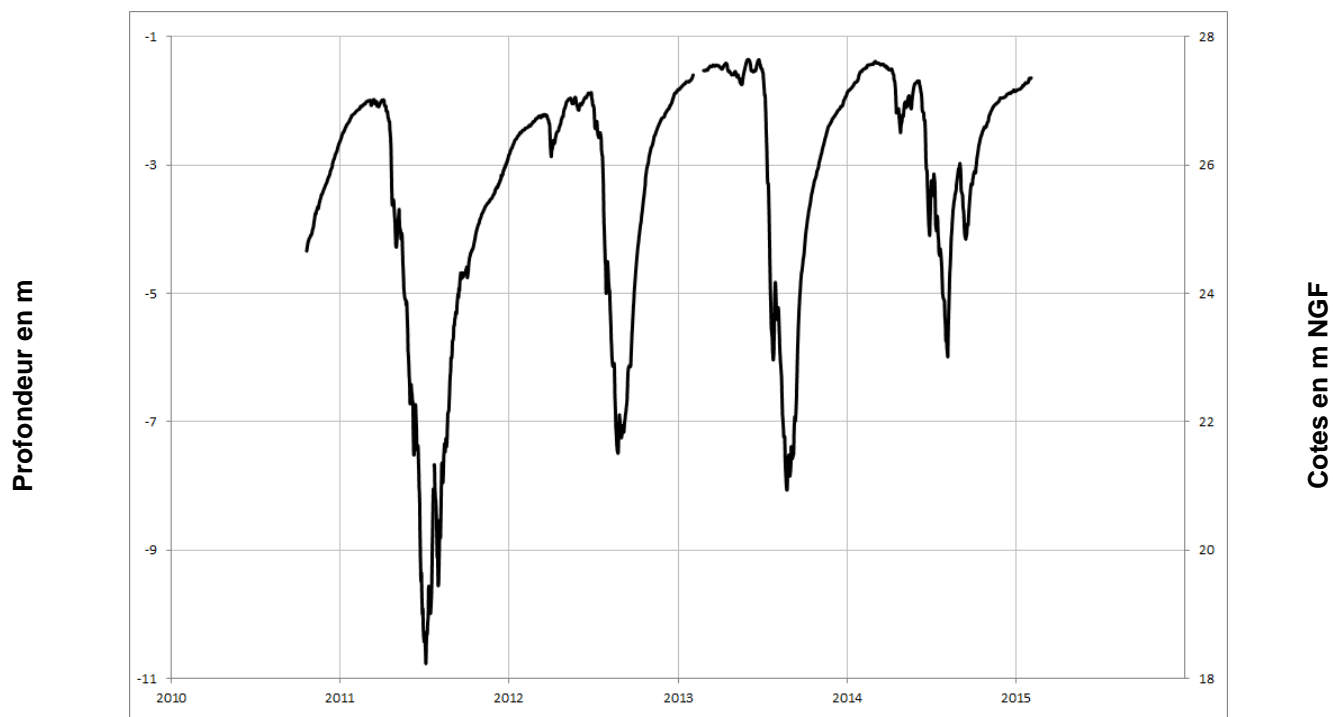
## FONTAINE MILON 04552X0110/PZ





Cénomaniens (sables)

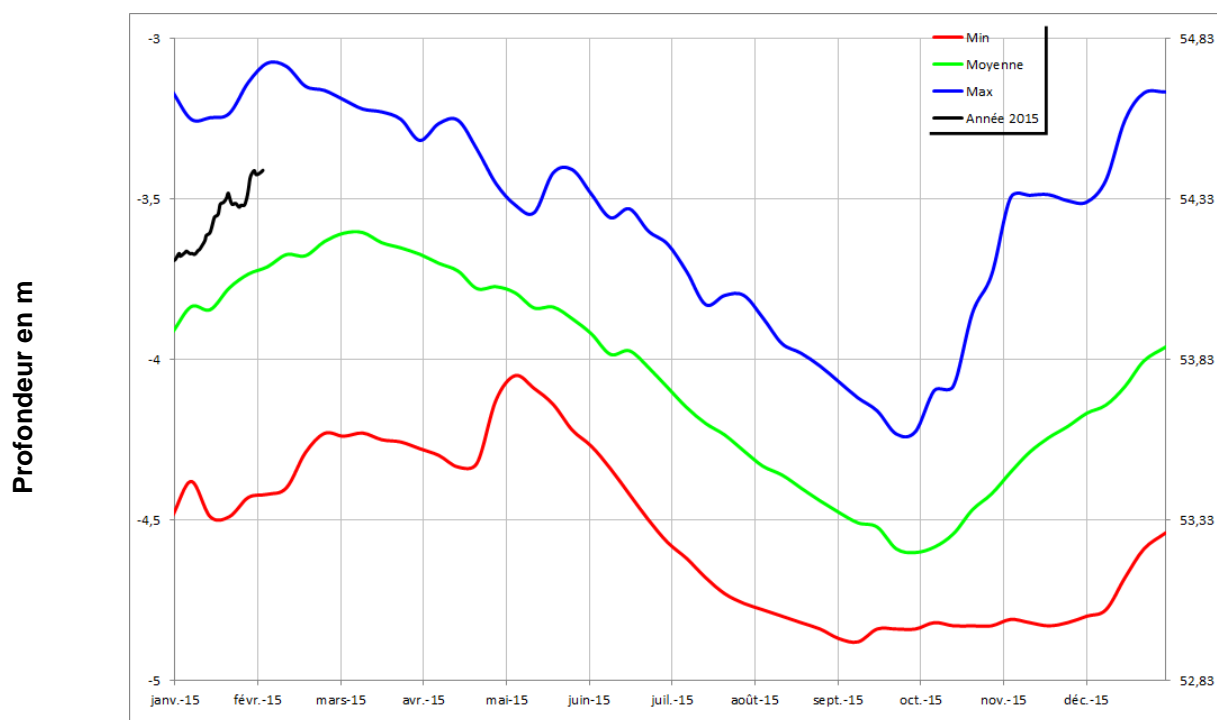
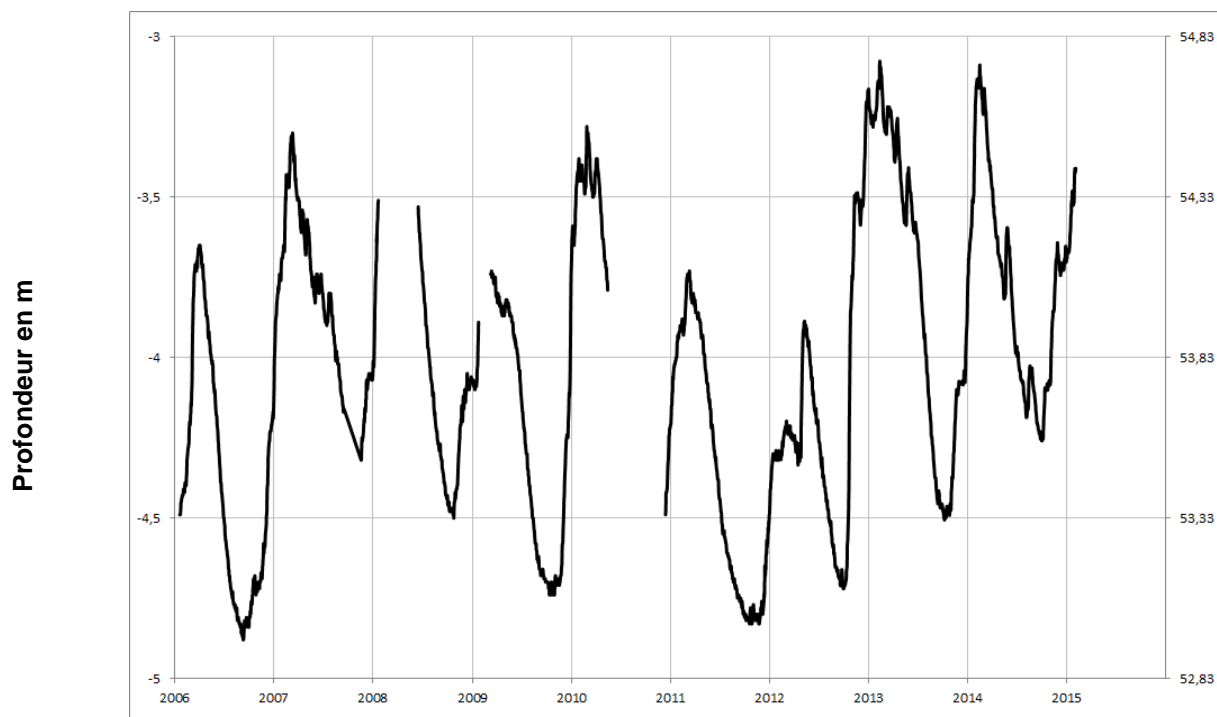
# VIVY 04854X0282/PZ





Cénomaniens (sables)

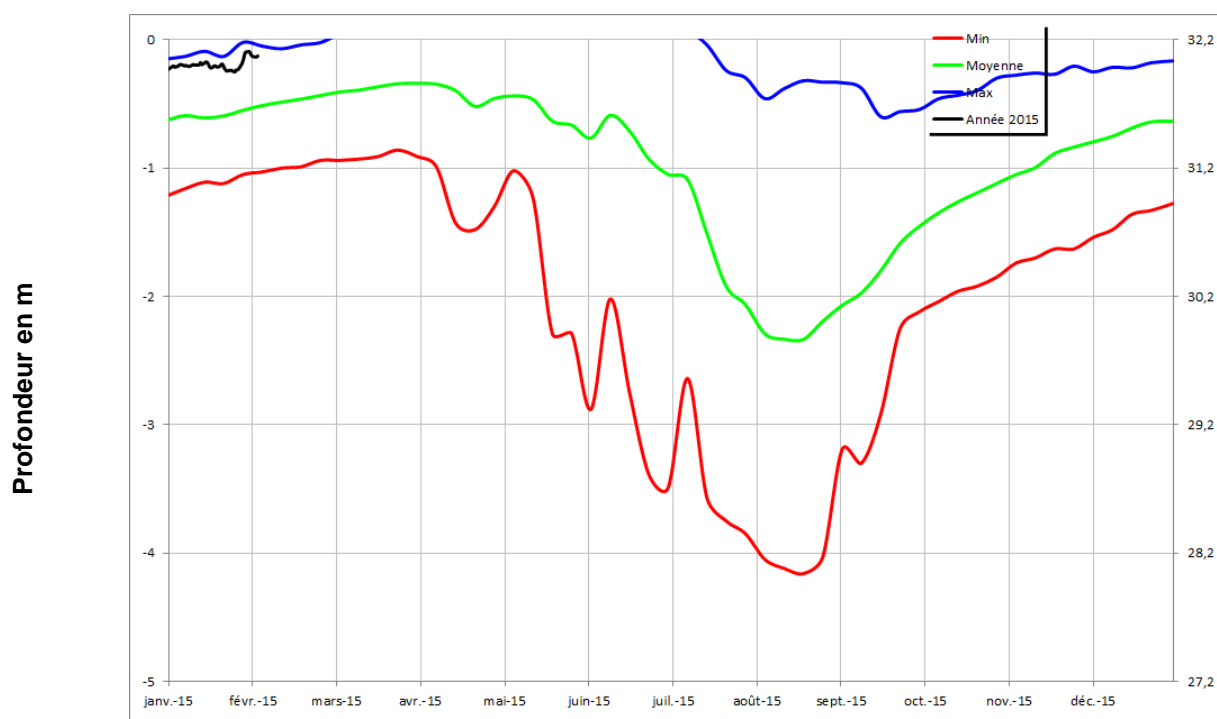
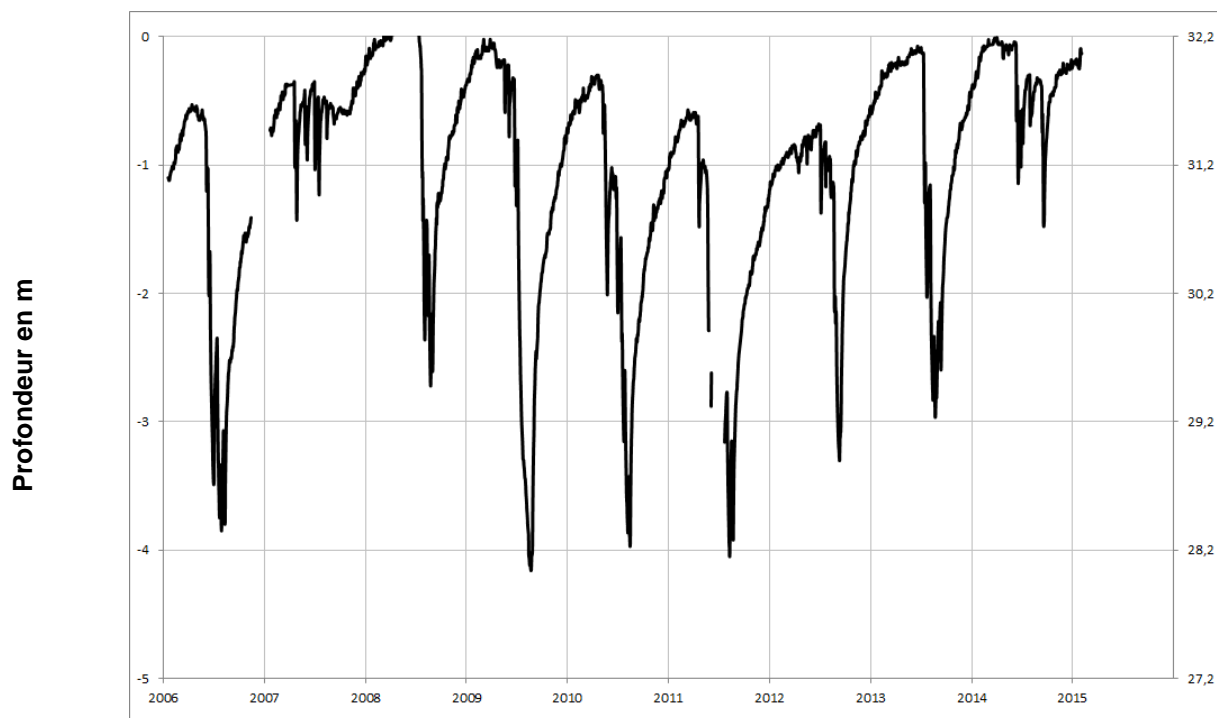
## DOUE LA FONTAINE 04855X0077/PZ





Cénomanien (sables)

## COUDRAY MACOUARD 04857X0024/F1993

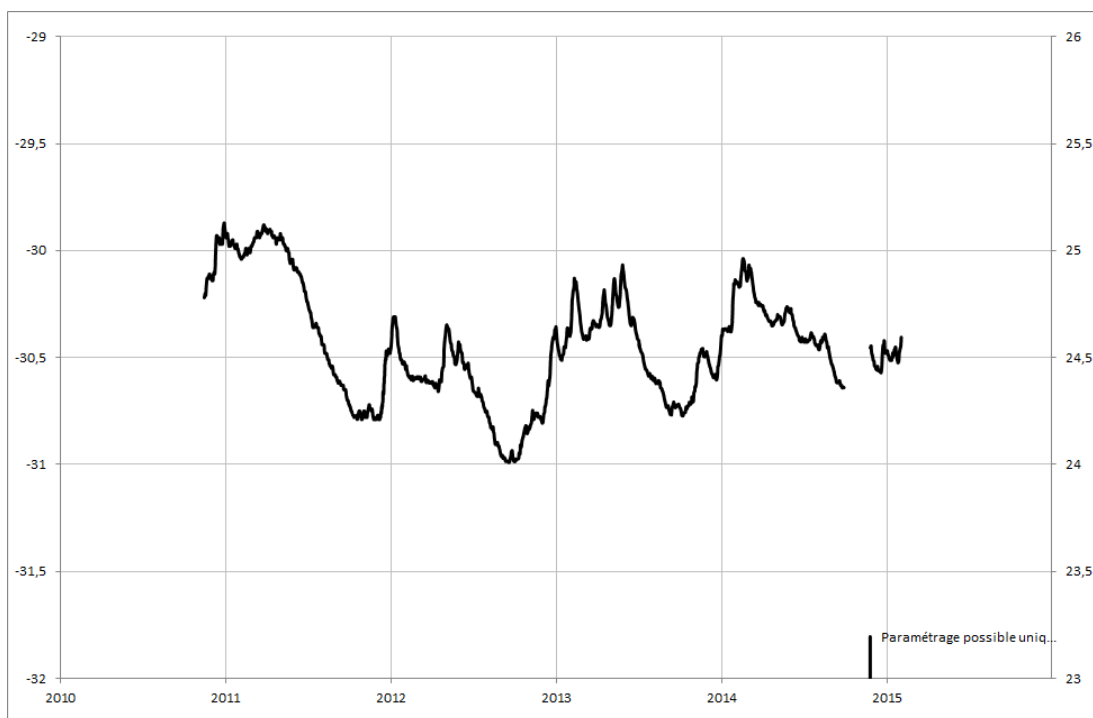




Cénomaniens (sables)

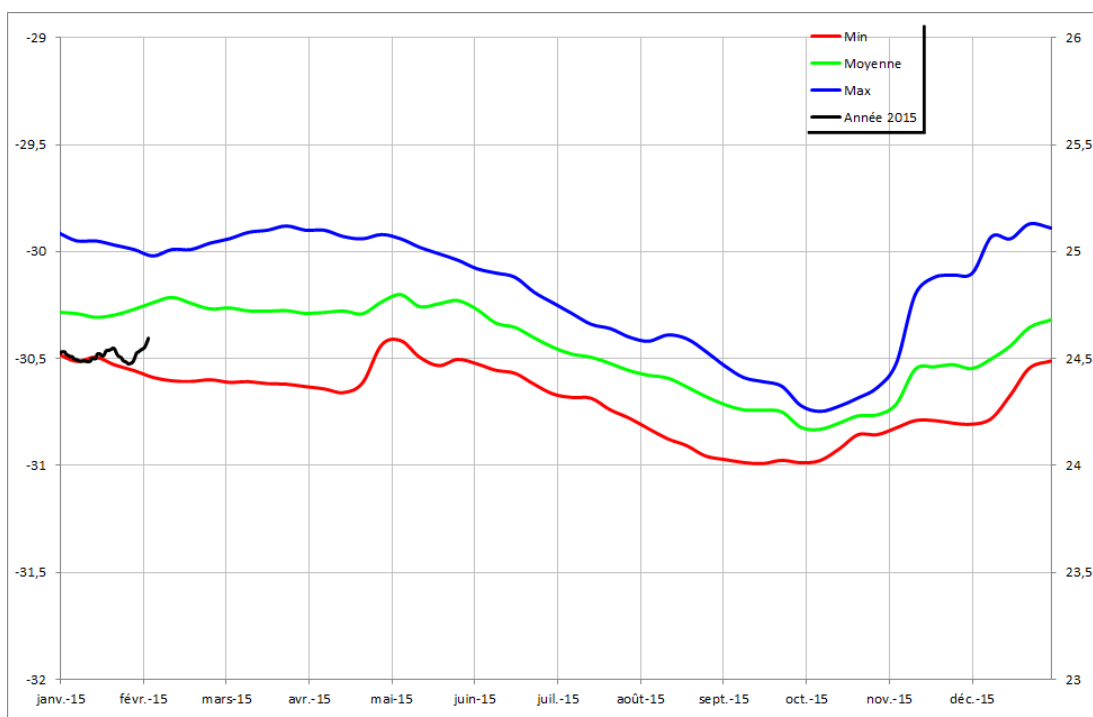
## SOUZAY 04858X0135/PZ

Profondeur en m



Cotes en m NGF

Profondeur en m

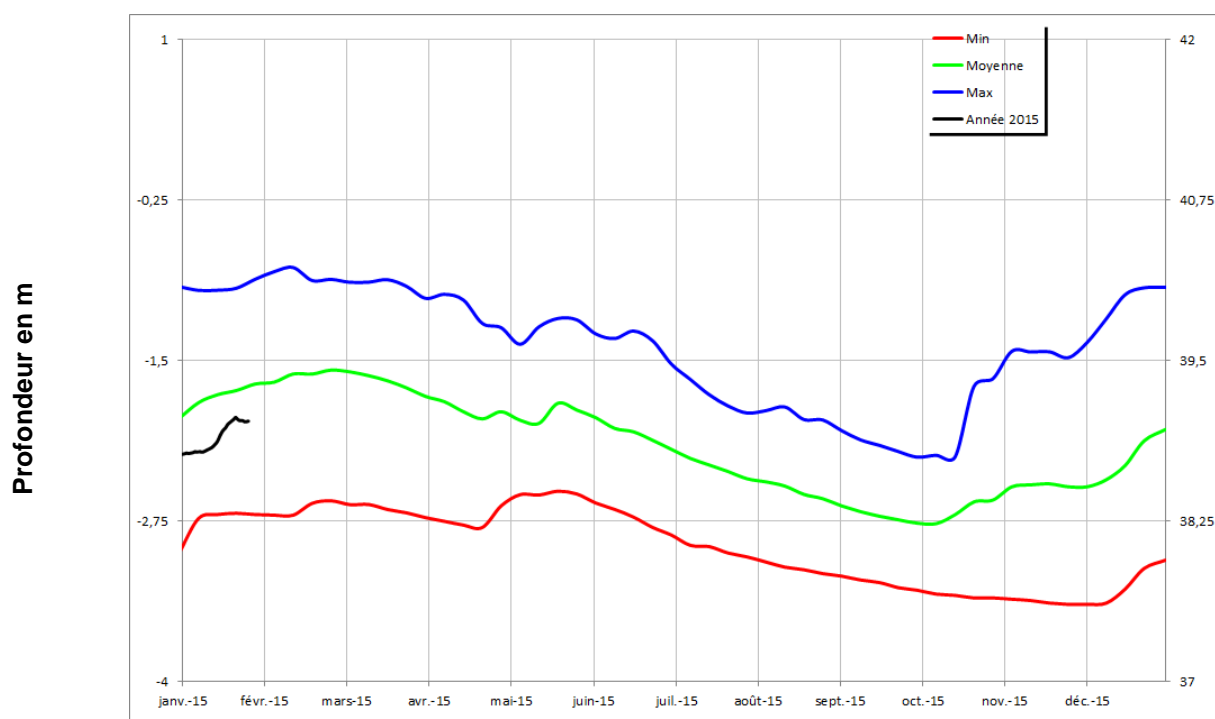
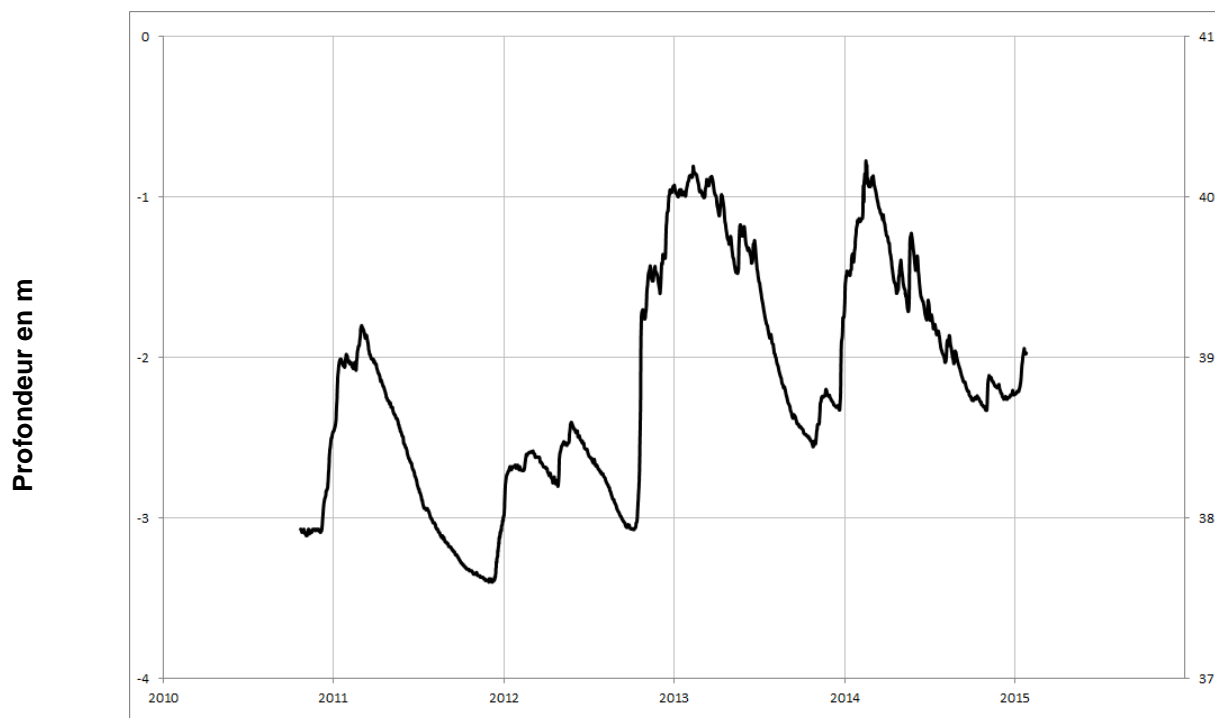


Cotes en m NGF



Jurassique (calcaires)

## FONTAINE MILON 04552X0111/PZ2

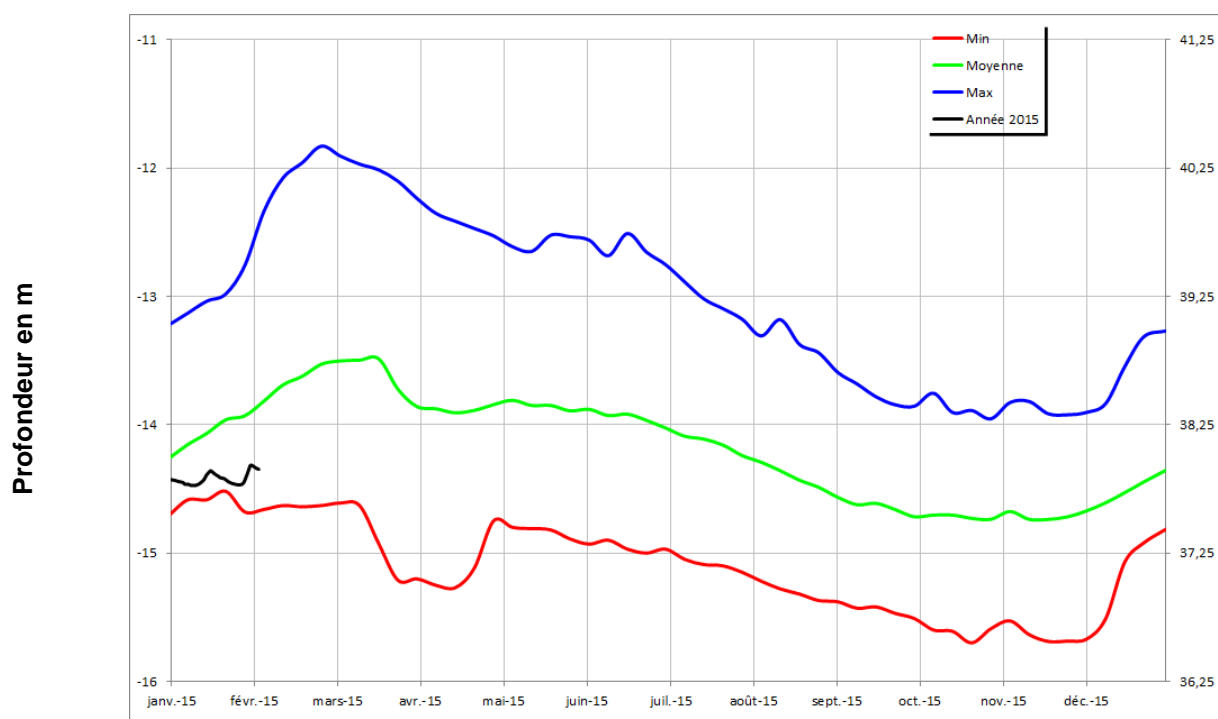
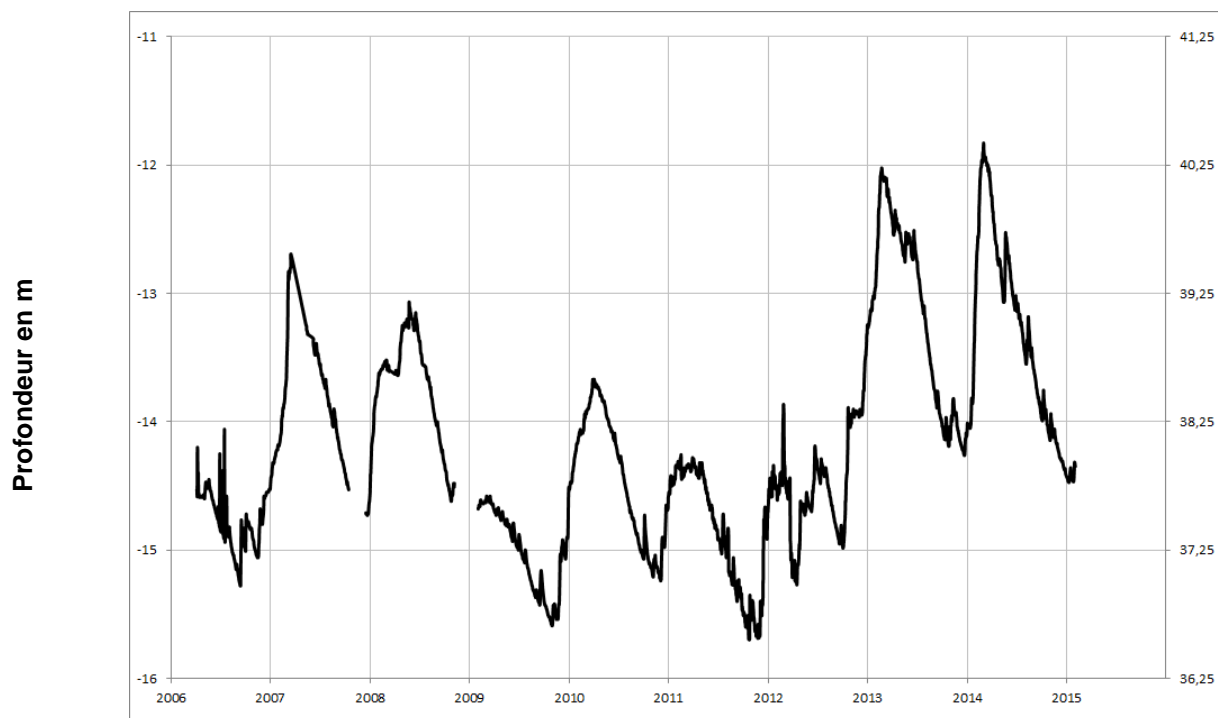






Jurassique (calcaires)

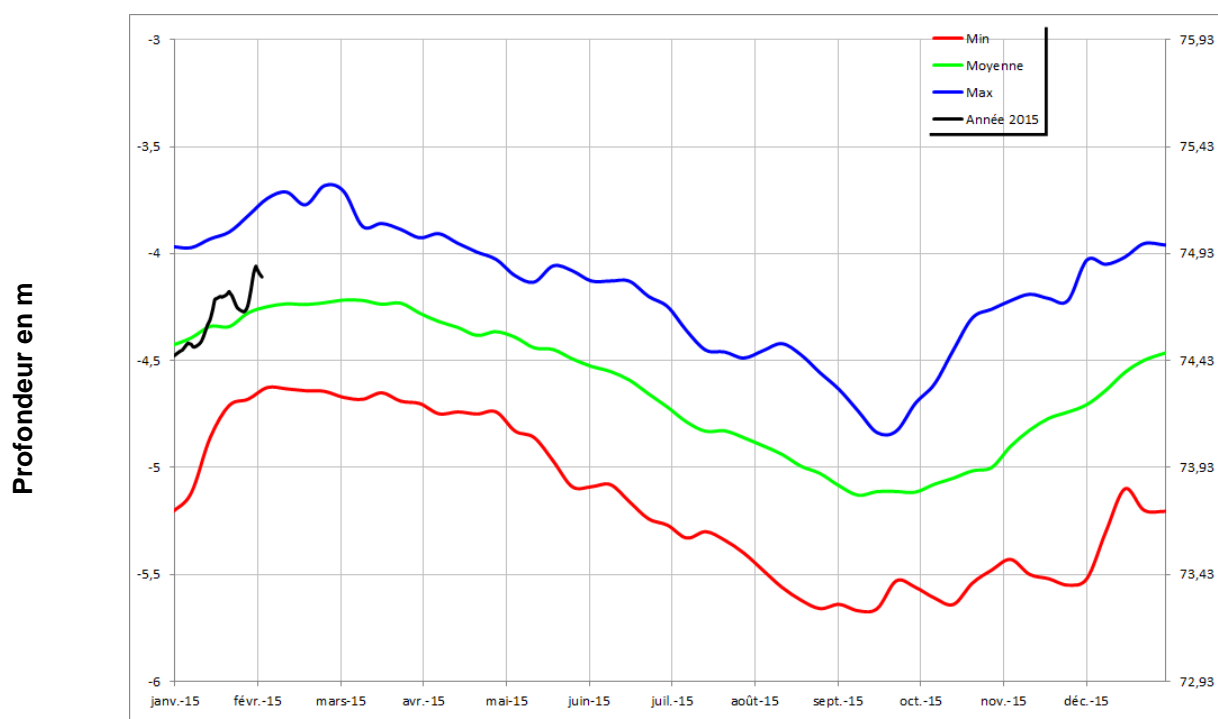
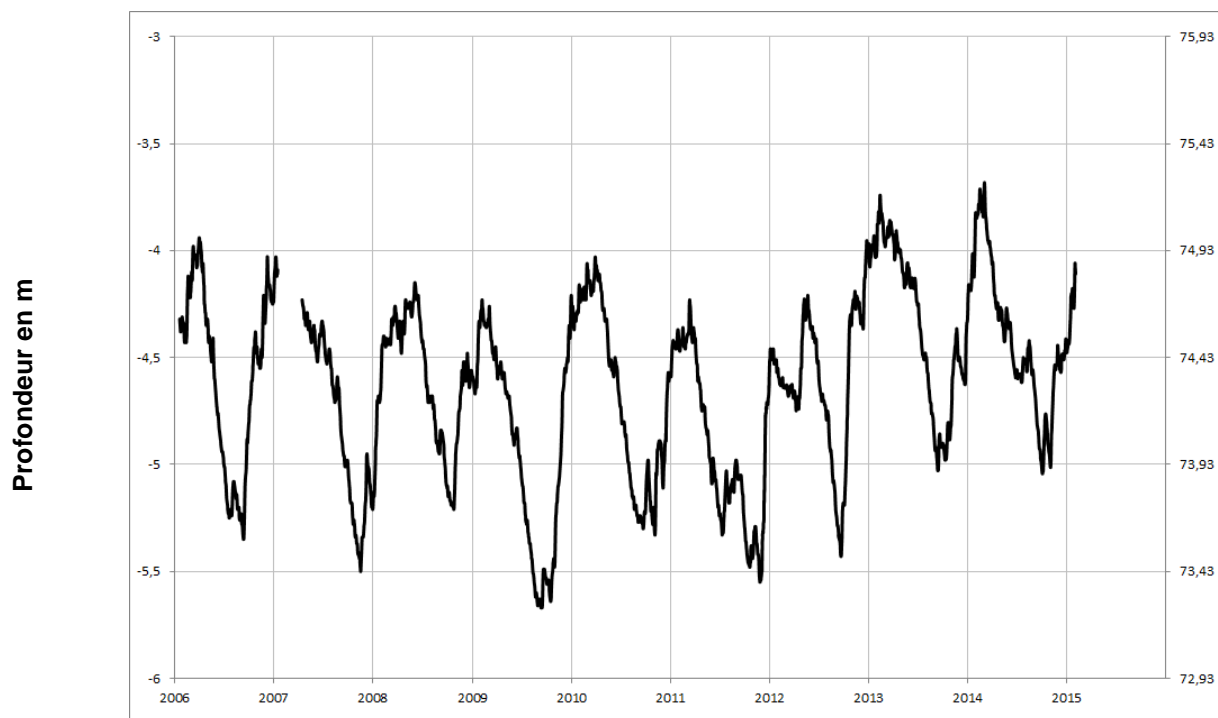
## MONTREUIL BELLAY 05123X0545/PZ





Socle

## CHEMILLE 04838X0175/PZ

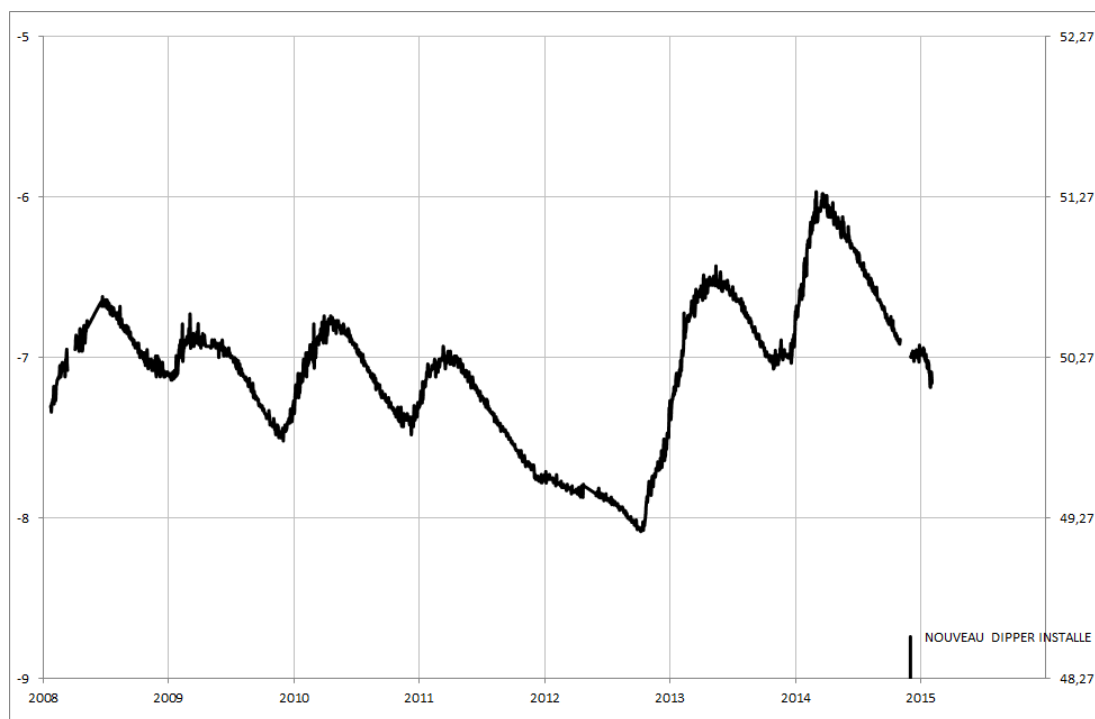




Socle

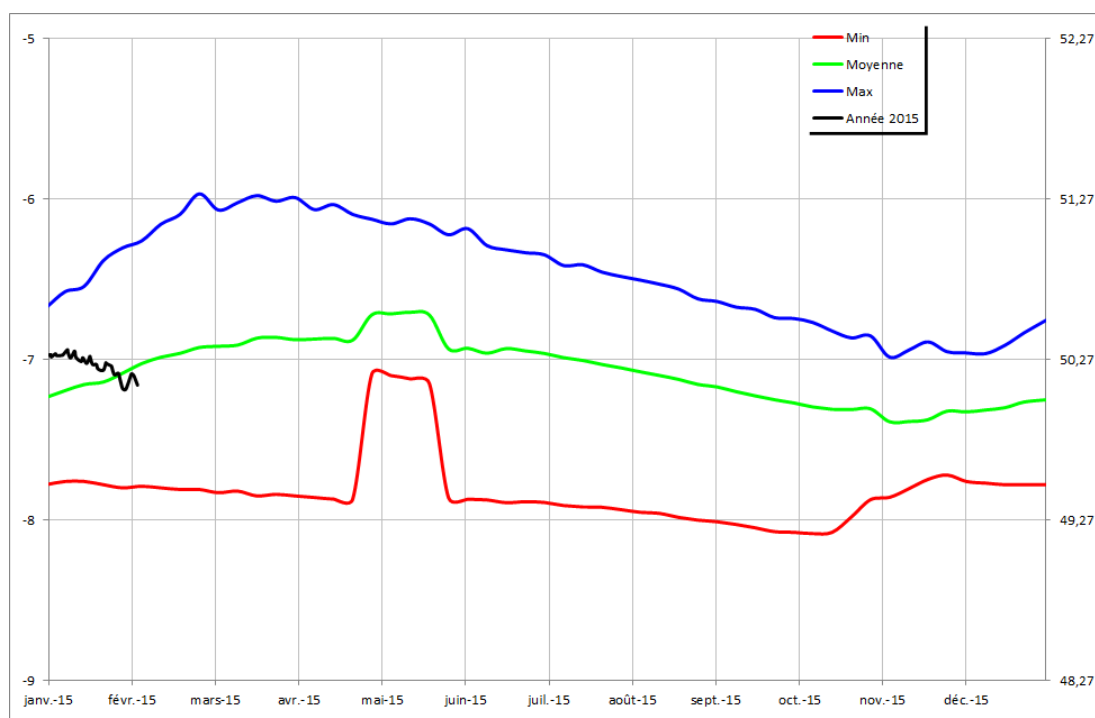
## NOYANT LA GRAVOYERE 04222X0108/PZ

Profondeur en m



Cotes en m NGF

Profondeur en m

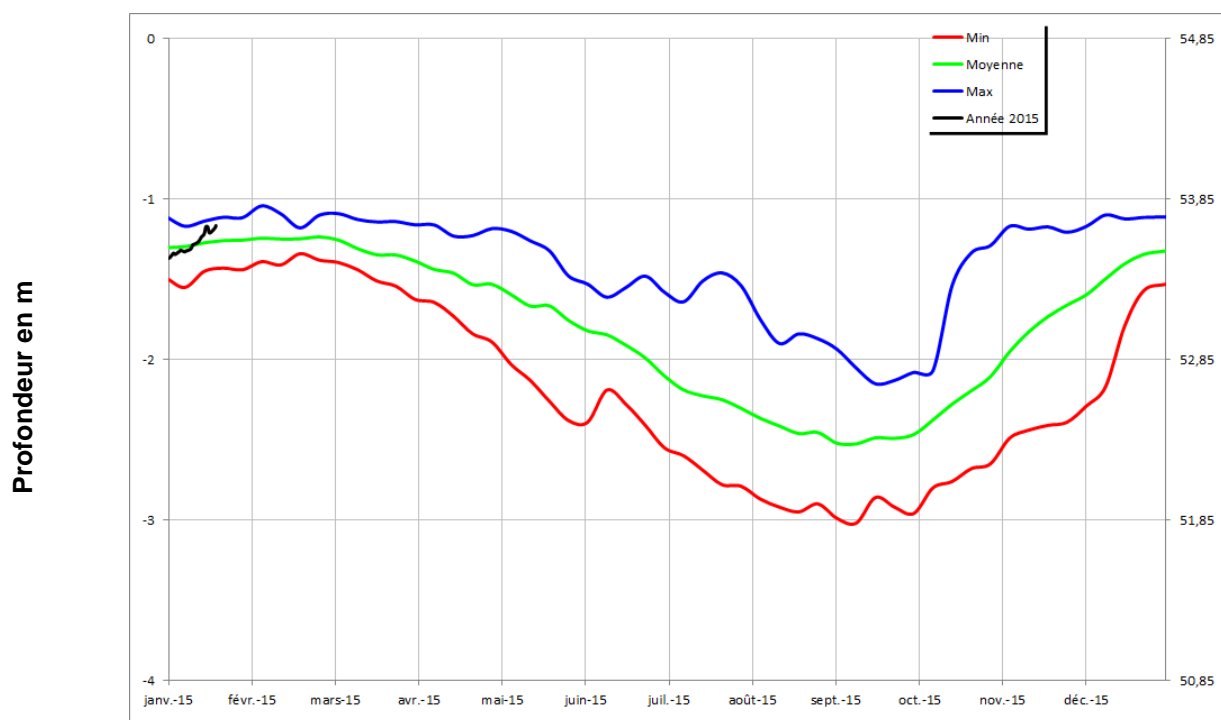
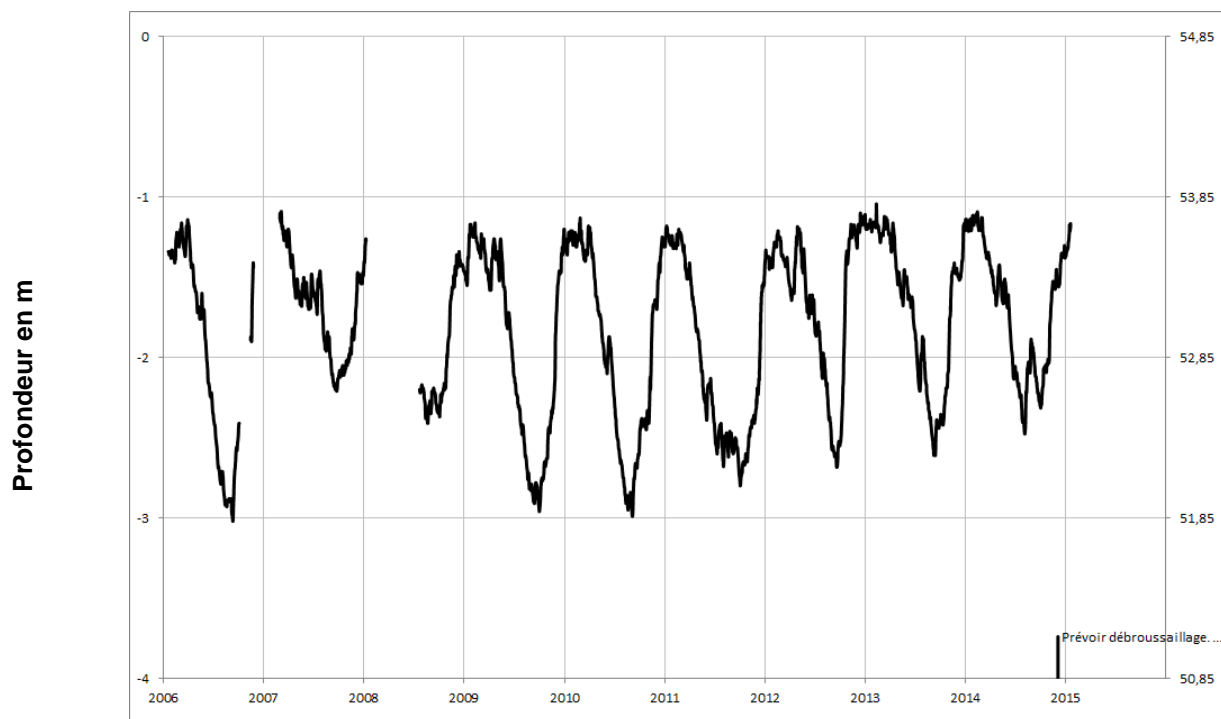


Cotes en m NGF



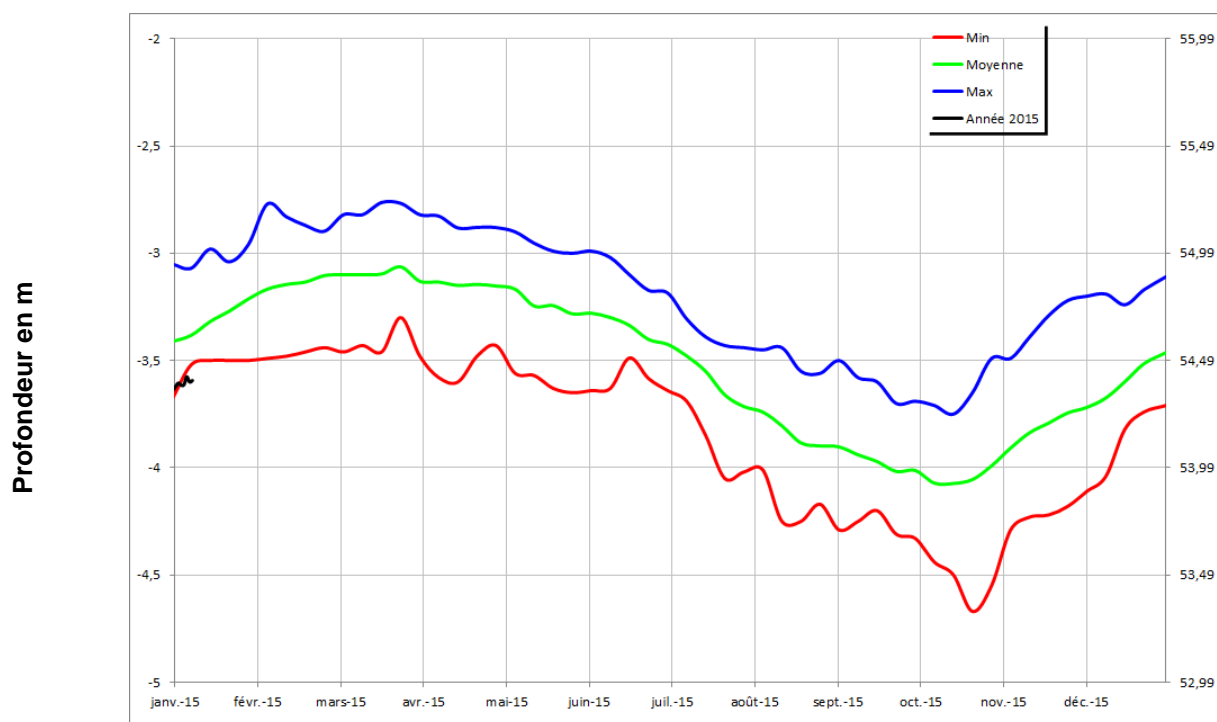
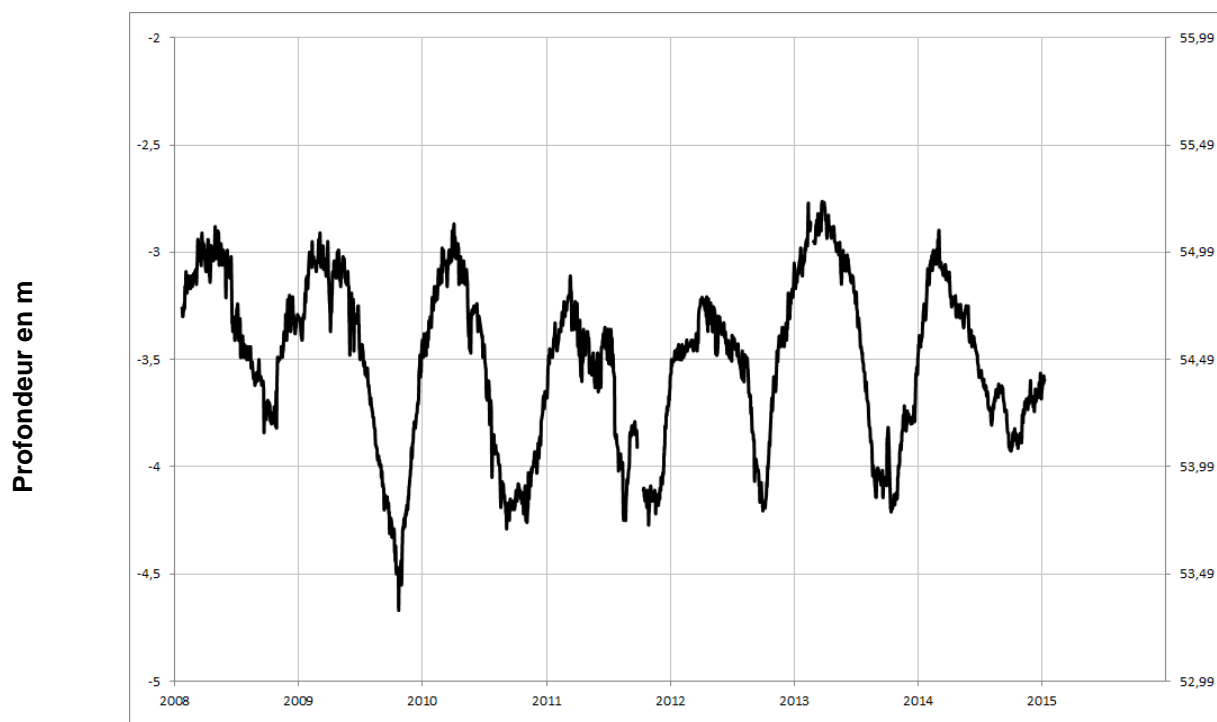
Socle

## LA CORNUAILLE 04532X0051/PZ



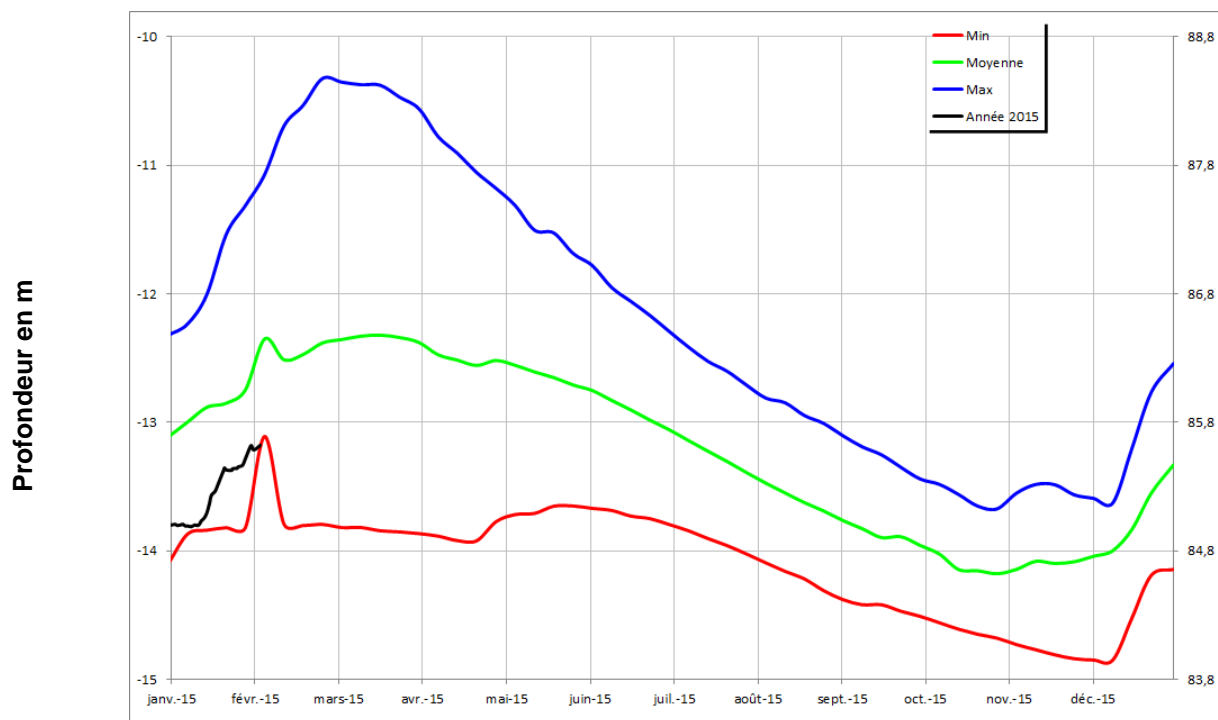
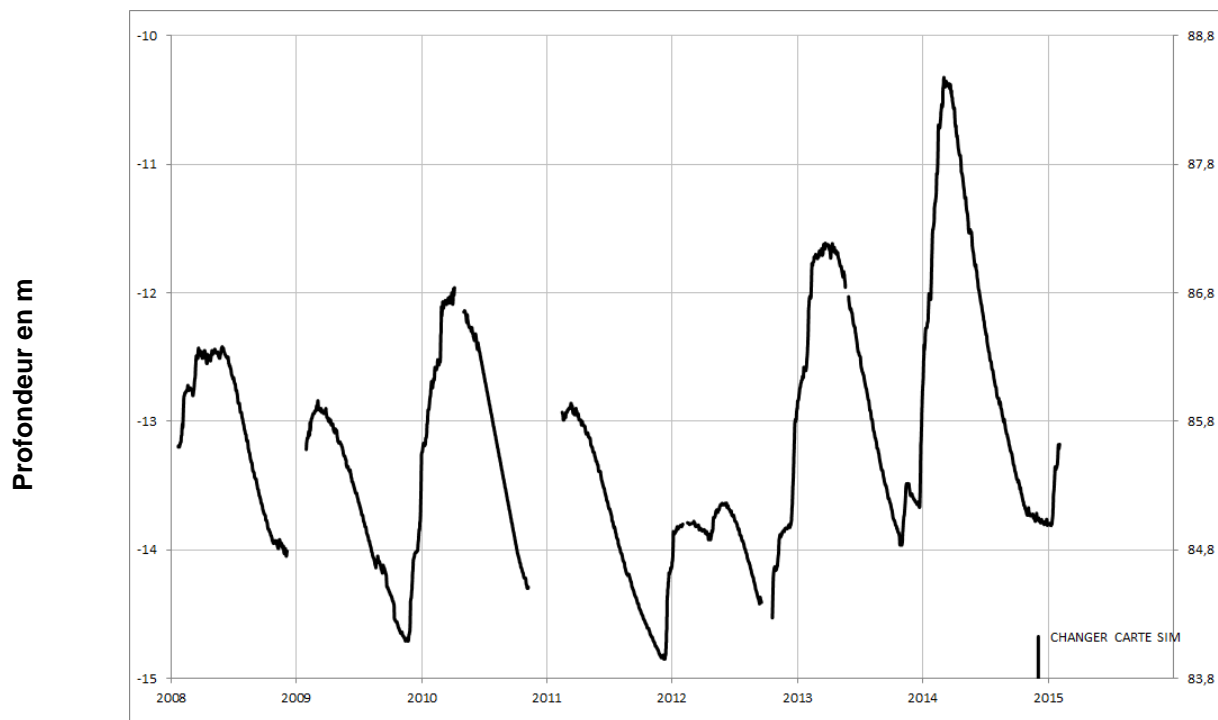
Socle

## SAINT LAMBERT LA POTHERIE 04541X0016/PZ



Socle

# SAINT PIERRE MONTLIMART 04831X0035/PZ



Socle

## CHAMPTEUSSE-SUR-BACONNE 04231X0089/PZ

