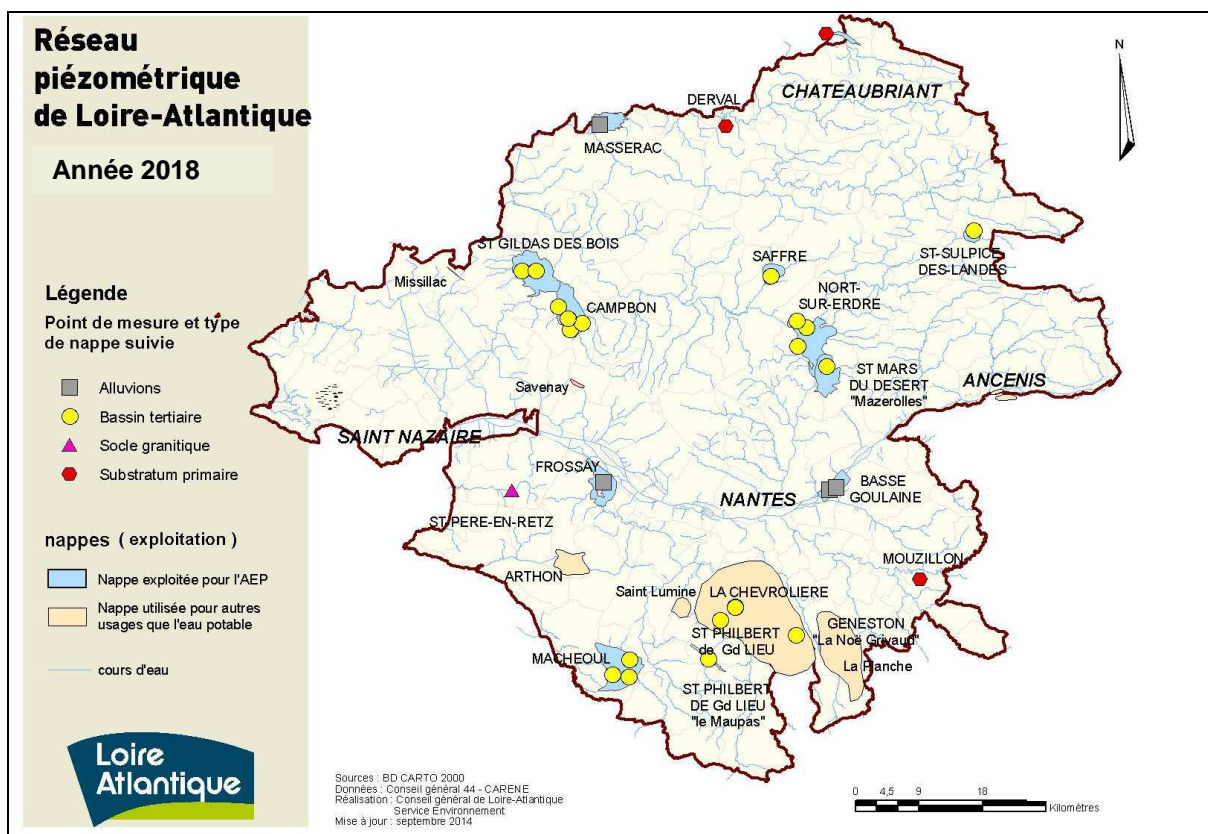


NIVEAU DES NAPPES d'eau souterraine de Loire-Atlantique

SITUATION au 5 avril 2018

PREAMBULE

La présente note de situation est établie par le Département de Loire-Atlantique, dans le cadre du réseau départemental de surveillance des eaux souterraines. Cette situation est établie à partir des données fournies par la CARENE pour la nappe de Campbon et le BRGM pour les autres nappes.



SITUATION PIEZOMETRIQUE AU 5 avril 2018

Les forts épisodes pluvieux successifs enregistrés de décembre à mars en Loire-Atlantique (environ 350 mm cumulés sur ces 4 mois) ainsi que sur le bassin de la Loire et de la Vilaine, ont permis de créer une recharge significative des nappes souterraines présentes sur le département.

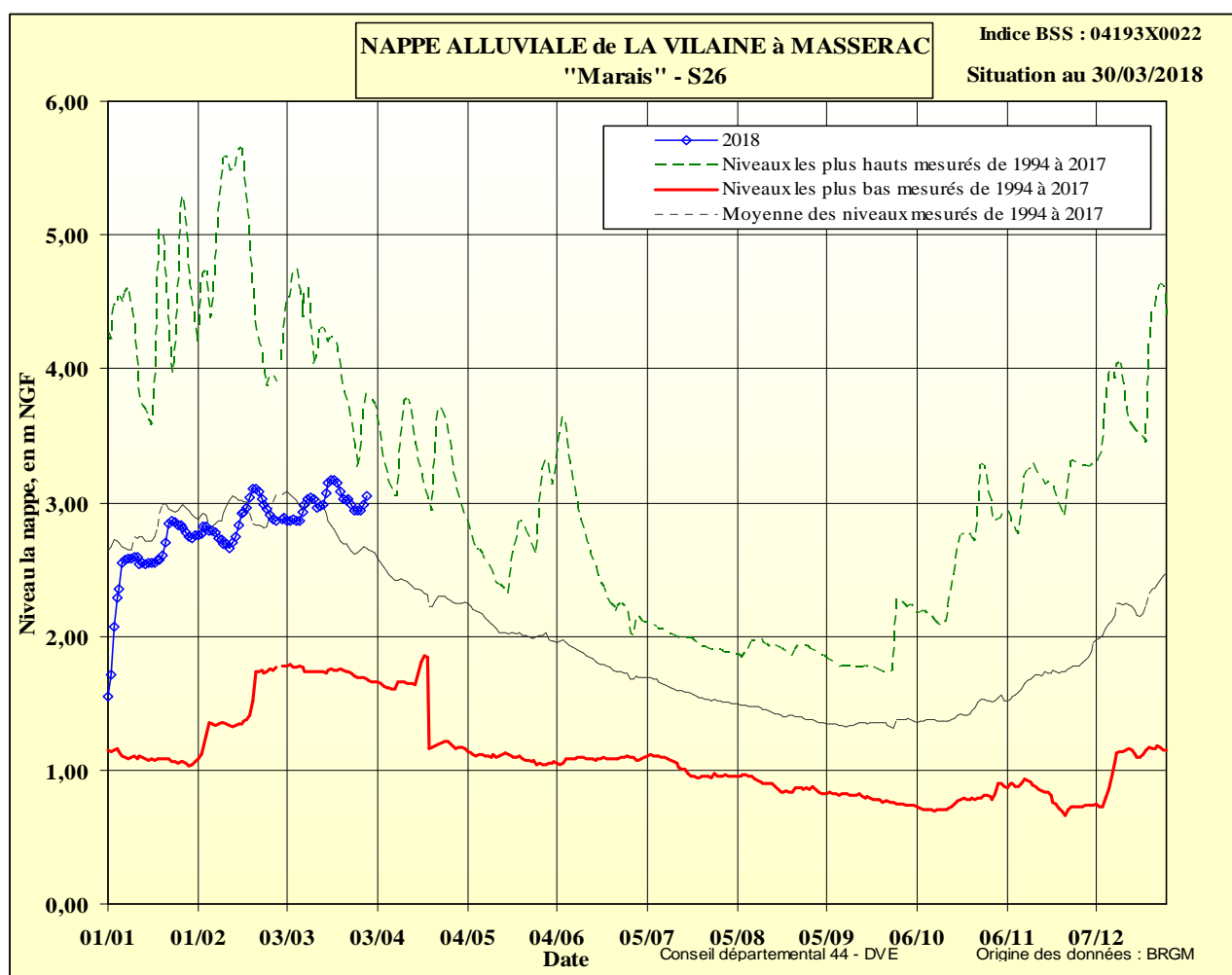
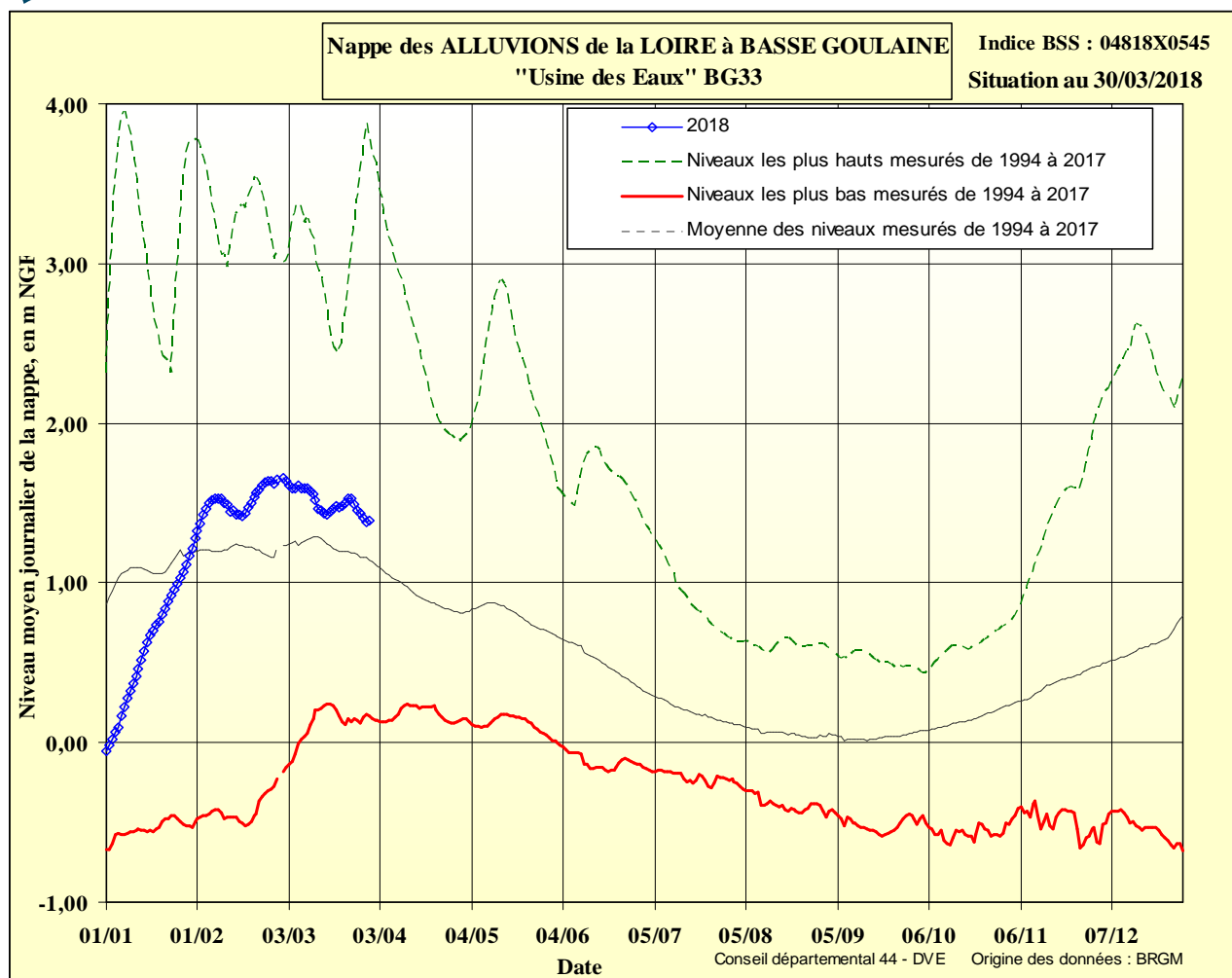
Au 5 avril, après un étiage 2017 particulièrement marqué, et des nappes ayant enregistré des niveaux historiquement bas en novembre 2017, les nappes les plus réactives (bassins sédimentaires de Saffré, St Gildas des Bois, Mazerolles, Grandlieu notamment) présentent désormais des niveaux conformes, voire légèrement supérieures aux valeurs moyennes enregistrées à cette période de l'année. Ces nappes semblent avoir désormais atteint leur niveau maximal de hautes eaux et vont vraisemblablement amorcer prochainement le début de la période de vidange printanière et estivale.

Les nappes des bassins de Nort sur Erdre et Campbon, de plus grande inertie, poursuivent actuellement leur recharge avec des niveaux cependant encore inférieurs aux valeurs moyennes des 25 dernières années.

PERSPECTIVES ET PRECONISATIONS

Compte tenu de la situation piézométrique décrite précédemment et des conditions climatiques attendues ces prochaines semaines, le niveau piézométrique de l'ensemble des nappes suivies devrait se maintenir à des niveaux conformes à la normale. L'utilisation de ces ressources ne devrait donc pas poser de problème particulier d'ordre quantitatif au cours des prochains mois pour l'ensemble des usages effectués dans les conditions habituelles de pompage.

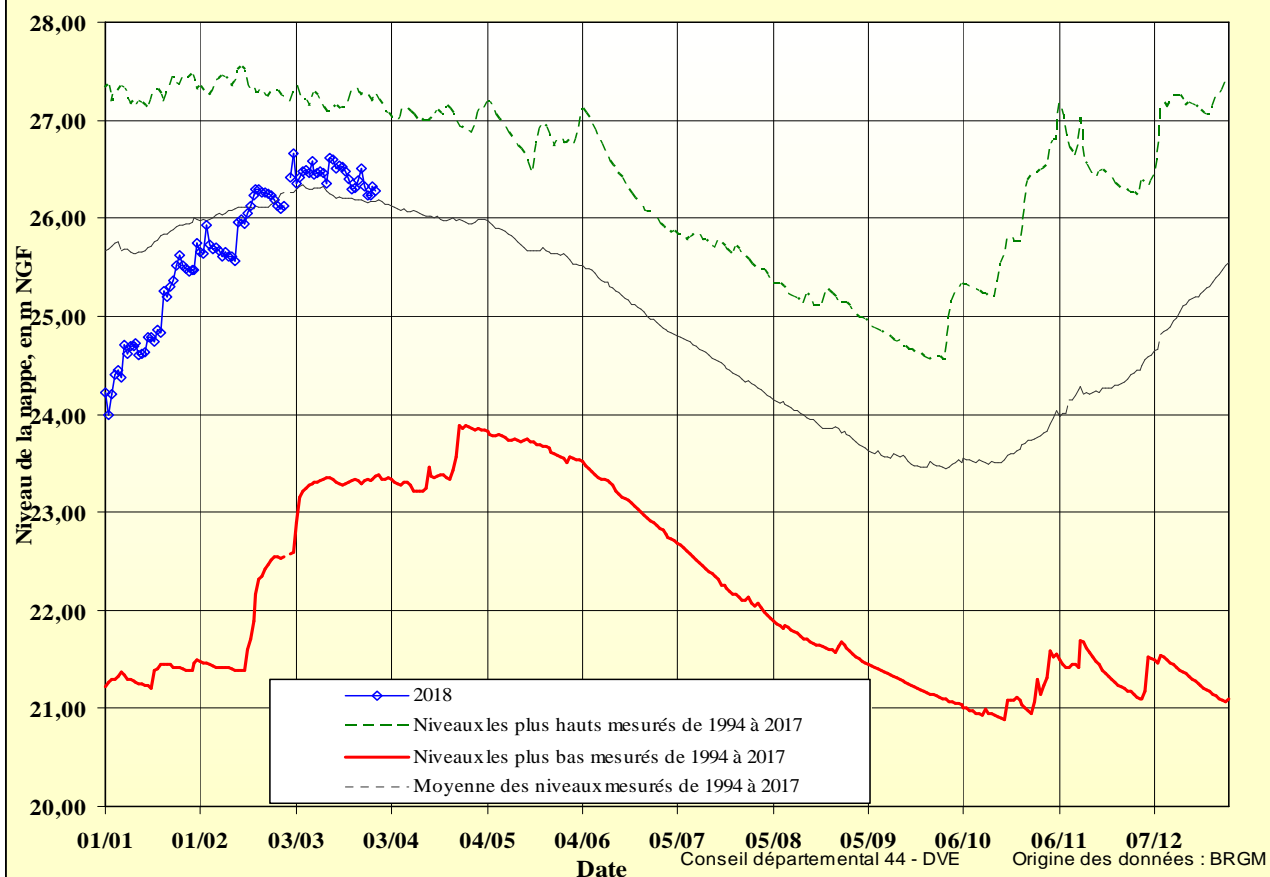
La fin de la recharge des nappes de Campbon et Nort sur Erdre, sera cependant suivie avec une attention particulière, compte tenu de leur niveau actuel encore particulièrement bas et de l'importance de ces deux ressources dans le schéma d'alimentation en eau potable de la Loire Atlantique..



**Nappe du BASSIN TERTIAIRE de SAFFRE
"Le Calvaire" F 5**

Indice BSS : 04513X0085

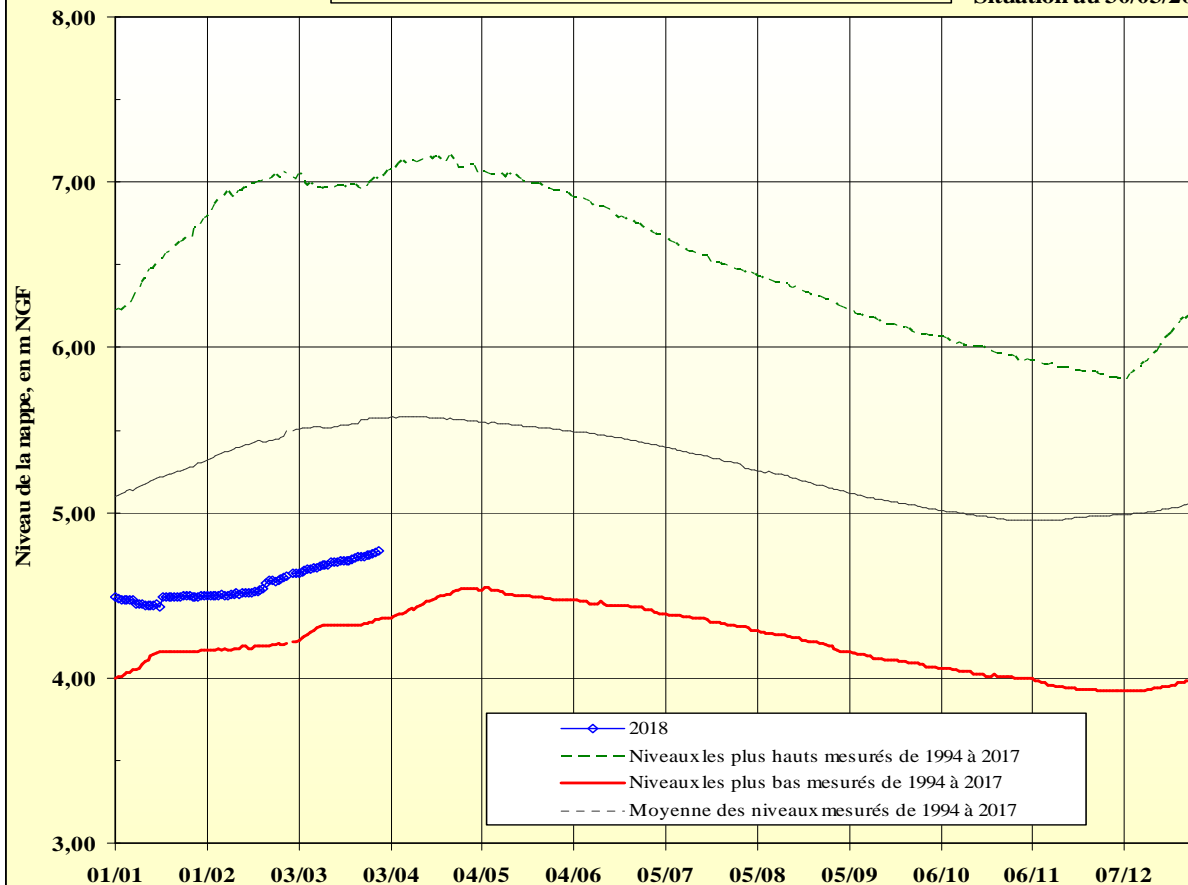
Situation au 29/03/2018

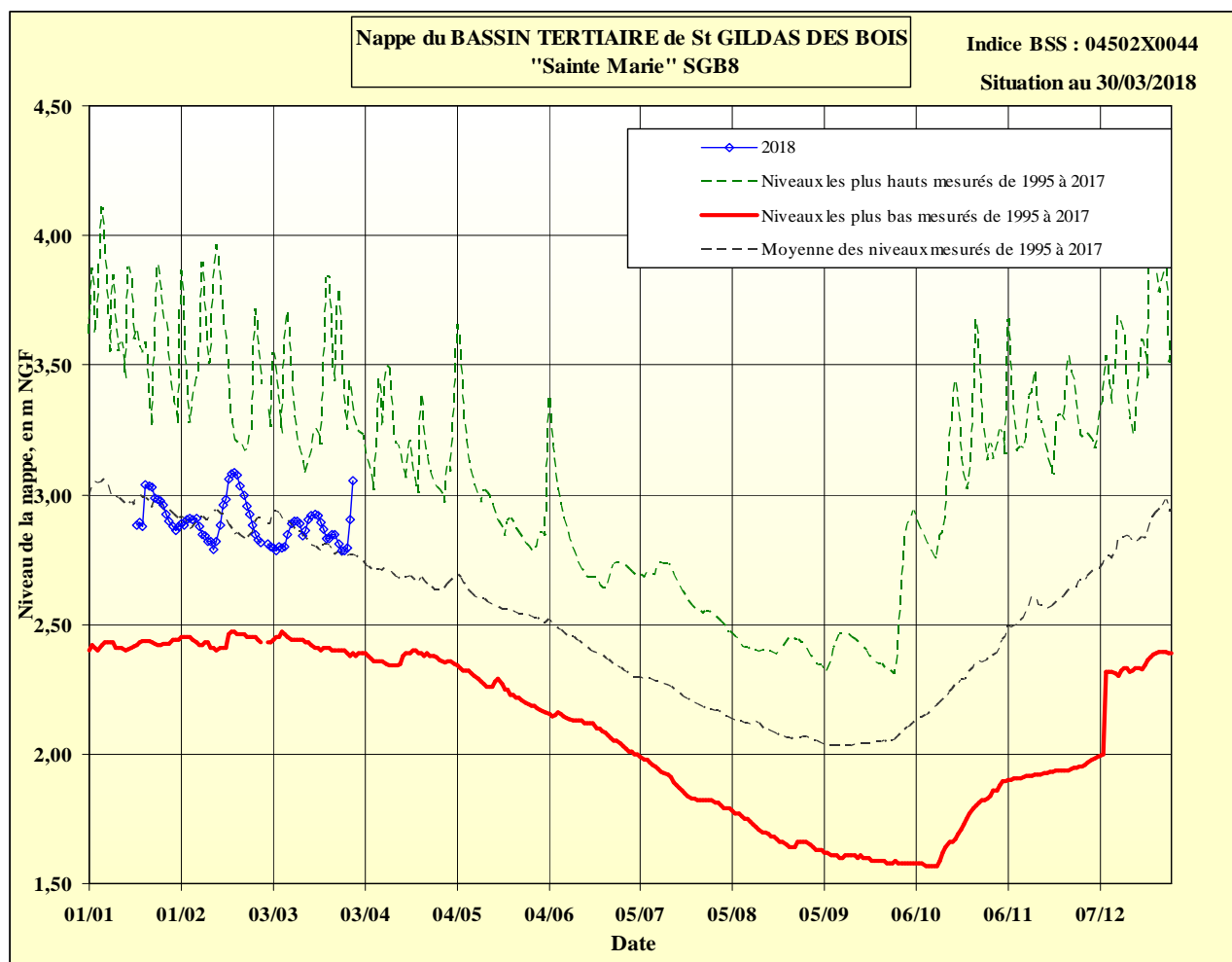
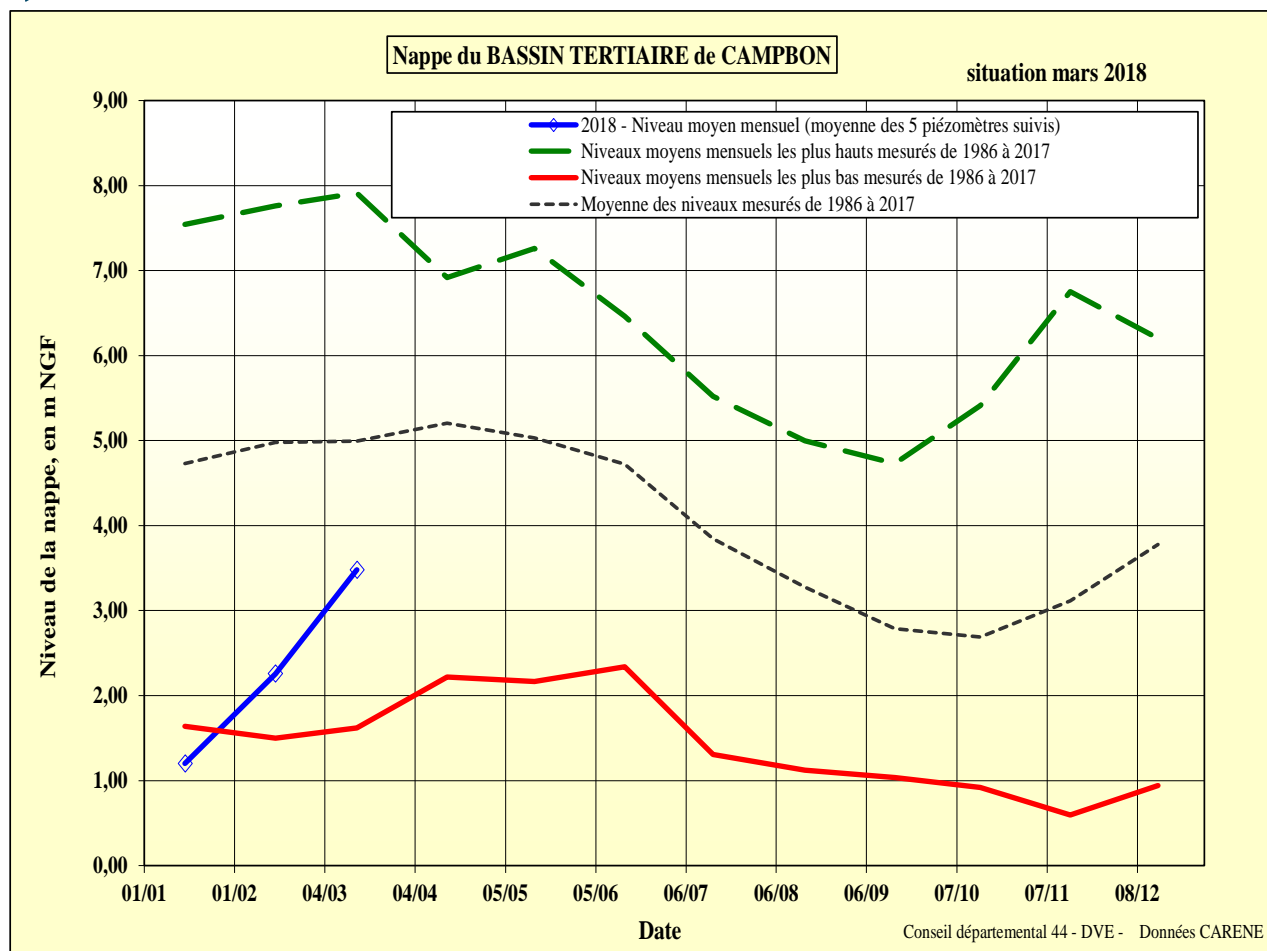


**Nappe des SABLES PLIOCENES à NORT SUR ERDRE
"Bois de Bout"- F 8**

Indice BSS : 04518X0042

Situation au 30/03/2018

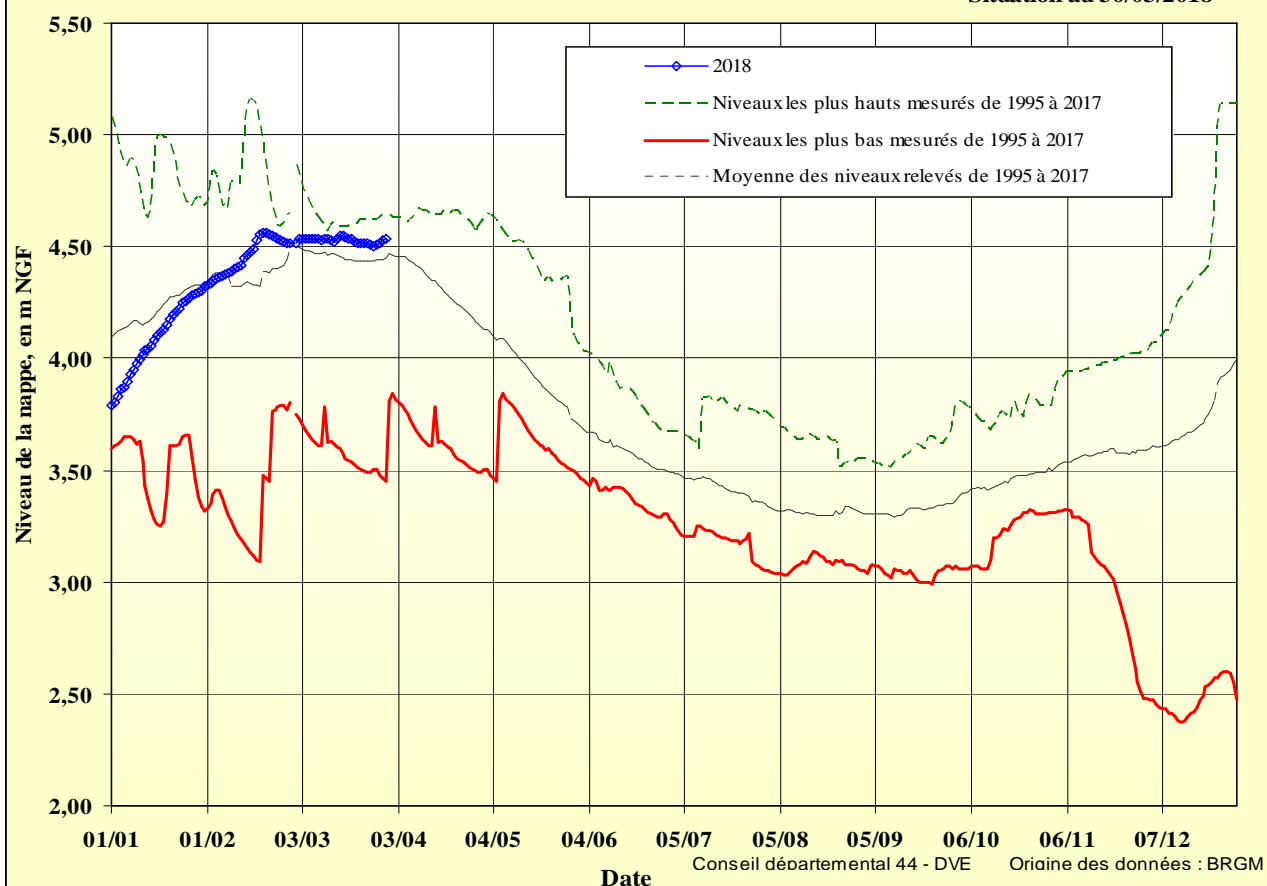




Nappe du BASSIN TERTIAIRE de MAZEROLLES
"Nord - BASSIN"- P 3

Indice BSS : 04518X0044

Situation au 30/03/2018



Nappe des ALLUVIONS DE LA LOIRE à FROSSAY
"Le Pé de l'Ile" F11

Indice BSS : 04808X0027

Situation au 30/03/2018

